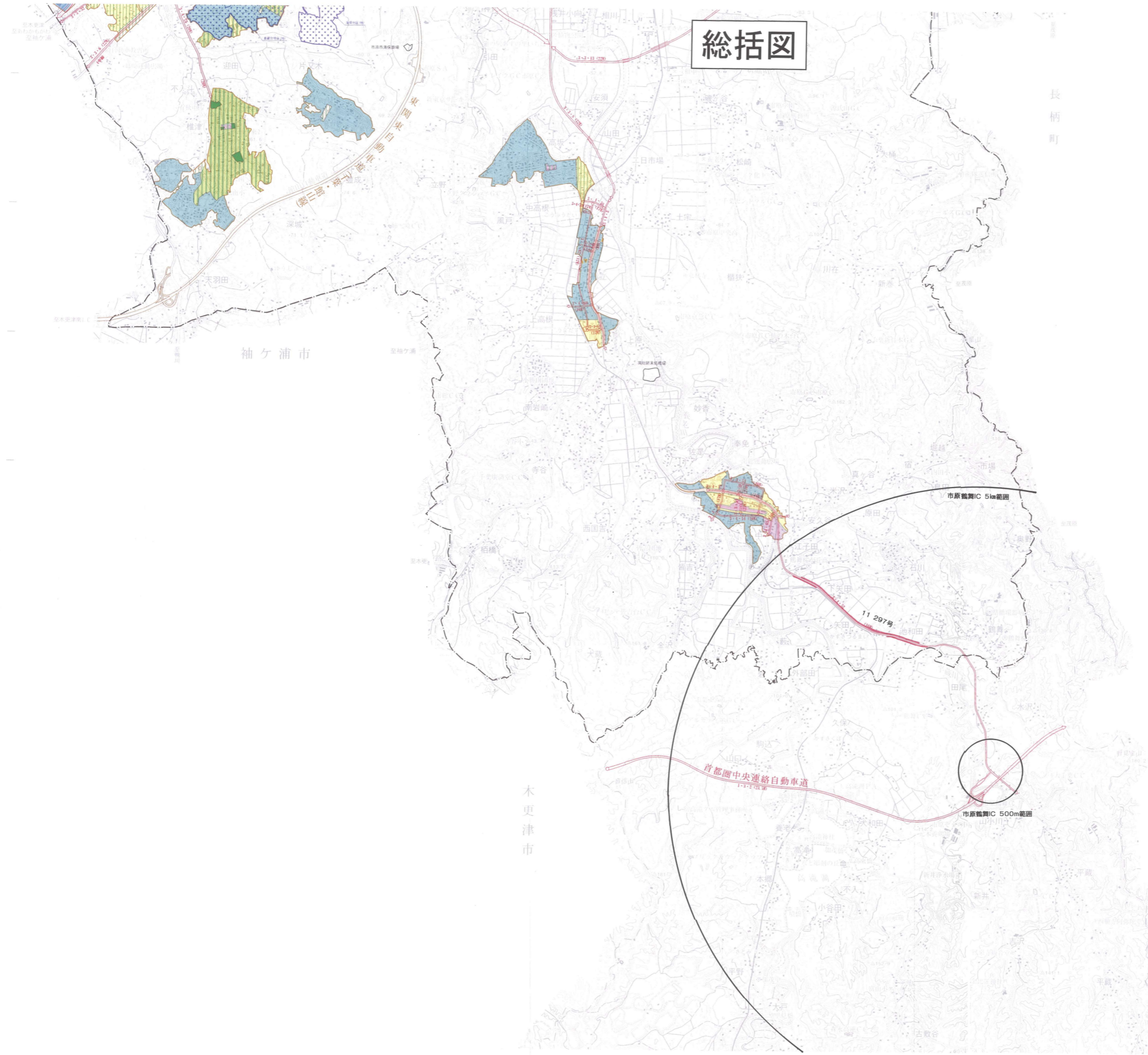


# 総括図



区分	表示	面積(ヘクタール)
都市計画区域	---	約25,623
市街化区域	---	約6,131
市街化調整区域	---	約19,492
用途地	第一種低層住居専用地域	約395
	第二種低層住居専用地域	約1,478
	第三種低層住居専用地域	約14
	第一種中層住居専用地域	約366
	第二種中層住居専用地域	約19
	第一種住居地域	約764
地域	第二種住居地域	約229
	近隣商業地域	約130
	商業地域	約73
	準工業地域	約609
	工業地域	約79
	工業専用地域	約1,975
地区	特別工業地区	約(260)
	第一種高度地区	約930
	第二種高度地区	約401
	準防火地域	約158
	駐車場整備地区	約41.2
	生産緑地地区	約21.7
臨港地区	約4.7	
都市計画道路	---	---
都市計画公園	---	---
その他の都市施設	---	---
その他	---	---
土地区画整理事業	---	約1,609.6
地区計画	---	約993.0

(◎: 下水道ポンプ場)



## 市原市

市町村名	市原市
図面名称	総括図(2/2)
指定区分	IC周辺5km範囲

縮尺: 1/20000