

13. 水質状況

(1) 原水の経年変化

ア. 江戸川（ちば野菊の里浄水場取水地点）

試験項目	年度	R1				2				3				4				5			
		回数	最高	最低	平均	回数	最高	最低	平均	回数	最高	最低	平均	回数	最高	最低	平均	回数	最高	最低	平均
気温	℃	240	34.0	0.9	17.4	243	34.2	2.2	17.2	242	32.4	0.8	17.0	243	34.3	0.0	17.6	243	33.8	2.5	18.6
水温	℃	240	30.7	5.0	16.5	243	31.5	3.9	16.6	242	30.2	2.7	16.6	243	30.3	2.8	16.4	243	31.0	4.0	17.5
一般細菌	CFU/mL	49	40,000	91	5,400	51	14,000	220	2,600	50	42,000	150	3,500	49	18,000	55	1,700	51	5,700	25	730
大腸菌	MPN/100mL	49	3,300	3.1	290	51	1,000	3.0	120	50	1,400	2.0	160	49	1,700	1.0	190	51	980	3.0	110
硝酸態窒素及び亜硝酸態窒素	mg/L	50	2.9	0.85	2.0	51	2.8	1.1	2.0	50	2.6	0.90	1.7	49	3.4	0.95	1.8	50	2.3	0.80	1.7
鉄及びその化合物	mg/L	50	13	0.20	0.94	51	3.6	0.09	0.49	50	3.4	0.19	0.53	49	6.0	0.12	0.77	51	2.2	0.13	0.46
マンガン及びその化合物	mg/L	50	0.30	0.015	0.065	51	0.80	0.015	0.073	50	0.23	0.024	0.057	49	0.22	0.015	0.048	51	0.73	0.020	0.057
塩化物イオン	mg/L	50	33.7	6.4	17.2	51	30.0	9.2	17.3	50	26.9	6.6	17.3	49	60.5	8.1	17.5	50	25.5	6.2	17.6
ジェオスミン	μg/L	50	0.006	<0.001	0.002	52	0.005	<0.001	0.001	50	0.017	<0.001	0.002	50	0.007	<0.001	0.002	50	0.009	<0.001	0.002
2-メチルイソボルネオール	μg/L	50	0.013	<0.001	0.001	52	0.008	<0.001	<0.001	50	0.002	<0.001	<0.001	50	0.005	<0.001	<0.001	50	0.006	<0.001	0.001
有機物(TOC)	mg/L	240	25.4	1.0	2.0	243	8.8	1.0	1.7	242	4.2	0.8	1.6	243	5.5	0.8	1.6	240	3.2	1.0	1.8
pH値		240	9.0	7.1	7.6	243	8.7	7.2	7.7	242	8.3	7.1	7.6	243	8.9	7.2	7.6	243	8.9	7.1	7.8
色度	度	240	90	4	11	243	70	4	11	242	50	6	11	243	48	6	11	243	26	5	10
濁度	度	240	780	3.2	26	243	500	3.6	20	242	160	2.6	15	243	110	2.9	12	243	72	3.8	11
臭気強度(TON)		240	35	8	17	243	60	3	17	242	70	5	17	243	50	3	16	243	40	6	23
アンモニア態窒素	mg/L	240	0.20	<0.02	0.05	243	0.31	<0.02	0.06	242	0.17	<0.02	0.05	243	0.31	<0.02	0.06	243	0.19	<0.02	0.04
アルカリ度	mg/L	240	57	18	39	243	60	23	42	242	66	21	42	243	59	21	39	243	62	23	43
電気伝導率	mS/m	240	30.4	10.5	21.4	243	31.7	11.2	22.3	242	35.7	9.9	21.6	243	43.0	10.5	21.2	243	27.8	13.5	22.4
溶存酸素	mg/L	50	13.7	5.7	9.4	51	13.1	6.8	9.6	50	12.4	6.8	9.4	49	17.8	5.8	9.5	51	13.0	6.7	9.3
BOD	mg/L	46	3.3	0.3	1.2	44	4.2	0.5	1.2	45	2.5	0.6	1.3	45	3.7	0.4	1.6	47	2.4	0.8	1.3
紫外線吸光度		240	0.304	0.112	0.163	243	0.364	0.110	0.157	242	0.309	0.112	0.154	243	0.379	0.111	0.158	243	0.344	0.123	0.169

イ. 印旛沼（柏井浄水場東側施設取水地点）

試験項目	年度	R1				2				3				4				5			
		回数	最高	最低	平均	回数	最高	最低	平均	回数	最高	最低	平均	回数	最高	最低	平均	回数	最高	最低	平均
気温	℃	50	30.8	2.0	16.9	50	31.6	0.6	15.6	51	30.5	-0.4	15.7	51	30.5	1.9	16.0	50	30.8	3.9	17.4
水温	℃	50	31.5	7.7	18.7	50	32.6	6.0	18.4	51	30.8	4.4	18.0	51	30.0	4.0	18.2	50	31.5	5.6	19.0
一般細菌	CFU/mL	50	21,000	430	3,000	50	8,500	270	2,400	51	32,000	140	2,700	51	29,000	300	2,400	50	5,600	240	1,700
大腸菌	MPN/100mL	50	1,400	4.1	220	50	490	3.1	97	51	2,400	3.1	190	51	2,400	3.1	120	50	390	6.2	73
硝酸態窒素及び亜硝酸態窒素	mg/L	50	4.3	<0.02	1.5	50	4.1	0.12	2.1	51	4.8	<0.02	1.7	51	2.7	<0.02	1.1	50	3.2	<0.02	0.82
鉄及びその化合物	mg/L	50	6.2	0.41	1.0	50	2.6	0.17	1.0	51	3.1	0.48	1.1	51	4.0	0.19	1.2	50	2.3	0.44	1.1
マンガン及びその化合物	mg/L	50	0.55	0.060	0.14	50	0.24	0.066	0.13	51	0.22	0.056	0.13	51	0.26	0.005	0.13	50	0.26	0.051	0.13
塩化物イオン	mg/L	50	31.4	11.1	21.7	50	33.1	11.4	23.2	51	28.4	9.6	20.4	51	29.9	13.7	20.9	50	28.0	9.9	20.8
ジェオスミン	μg/L	50	0.12	0.002	0.015	50	0.018	0.001	0.006	51	0.016	0.001	0.006	50	0.032	<0.001	0.008	50	0.089	0.002	0.013
2-メチルイソボルネオール	μg/L	50	0.48	<0.001	0.027	50	0.39	0.001	0.025	51	0.14	<0.001	0.015	50	0.29	0.003	0.039	50	0.45	0.003	0.060
有機物(TOC)	mg/L	50	9.0	1.8	5.5	50	8.5	2.2	5.0	51	8.6	1.9	5.3	51	15.6	2.8	6.9	50	9.8	4.4	6.6
pH値		50	9.6	7.3	8.5	50	9.3	7.5	8.5	51	9.5	7.4	8.5	51	9.6	7.6	8.9	50	9.8	7.6	8.9
色度	度	50	48	14	28	50	44	14	29	51	48	18	32	51	42	22	32	50	72	24	39
濁度	度	50	81	8.5	32	50	53	11	27	51	68	9.9	30	51	69	13	33	50	62	18	35
臭気強度(TON)		50	30	10	19	50	20	10	16	51	40	5	18	51	40	4	16	50	20	1	6
アンモニア態窒素	mg/L	50	0.19	<0.02	0.06	50	0.21	0.03	0.07	51	0.21	<0.02	0.07	51	0.12	0.02	0.04	50	0.54	0.02	0.06
アルカリ度	mg/L	50	90	49	77	50	116	68	90	51	96	47	80	51	91	59	77	50	91	51	75
電気伝導率	mS/m	50	37.7	20.0	28.7	50	42.4	24.3	33.1	51	37.4	17.8	29.1	51	32.7	20.6	27.4	50	31.1	16.4	25.5
溶存酸素	mg/L	50	16.3	3.2	9.4	50	15.4	2.8	8.7	51	16.7	3.8	9.1	51	15.6	2.7	7.6	50	18.8	2.5	10.1
COD	mg/L	50	20.0	3.4	9.9	50	13.0	3.0	7.1	51	16.8	4.0	8.8	51	22.8	4.0	10.9	50	17.2	6.0	11.3
紫外線吸光度		50	0.520	0.187	0.362	50	0.484	0.209	0.331	51	0.551	0.161	0.350	51	0.579	0.229	0.360	50	0.549	0.215	0.353

ウ. 利根川（北総浄水場取水地点）

試験項目	年度	R1				2				3				4				5			
		回数	最高	最低	平均	回数	最高	最低	平均	回数	最高	最低	平均	回数	最高	最低	平均	回数	最高	最低	平均
気温	℃	240	31.2	-1.1	16.1	243	32.3	0.3	16.1	242	30.2	-0.3	15.8	243	32.2	-1.2	16.2	243	32.1	1.0	17.2
水温	℃	240	30.6	6.4	17.4	243	31.7	4.2	17.4	241	30.4	3.8	17.3	243	31.1	3.7	17.9	243	32.2	5.0	18.4
一般細菌	CFU/mL	49	33,000	90	2,500	48	9,200	70	2,400	48	14,000	90	1,200	50	5,800	110	760	51	28,000	140	1,400
大腸菌	MPN/100mL	49	1,700	1.0	140	48	2,400	1.0	310	48	1,300	5.2	180	50	2,400	2.0	170	51	1,400	2.0	93
硝酸態窒素及び亜硝酸態窒素	mg/L	49	2.8	0.82	1.9	48	2.5	1.2	1.8	49	2.6	1.2	1.7	50	2.4	0.96	1.7	51	2.3	0.51	1.6
鉄及びその化合物	mg/L	48	12	0.30	1.0	47	2.4	0.31	0.70	49	2.8	0.21	0.76	50	1.1	0.20	0.46	51	1.3	0.25	0.58
マンガン及びその化合物	mg/L	48	0.30	0.003	0.050	47	0.10	0.023	0.043	49	0.099	0.014	0.047	50	0.066	0.010	0.040	51	0.10	0.020	0.045
塩化物イオン	mg/L	49	38.0	6.1	17.5	48	32.3	8.8	17.6	49	28.3	5.9	16.8	50	27.0	7.6	16.6	51	25.9	9.0	17.5
ジェオスミン	μg/L	70	0.008	<0.001	0.003	66	0.006	<0.001	0.002	53	0.005	0.001	0.003	53	0.005	0.001	0.003	52	0.013	0.002	0.003
2-メチルイソボルネオール	μg/L	70	0.059	<0.001	0.004	66	0.055	<0.001	0.009	53	0.009	<0.001	0.002	53	0.010	<0.001	0.003	52	0.007	0.001	0.003
有機物(TOC)	mg/L	237	11.9	0.8	2.0	237	4.2	1.3	2.1	241	6.3	1.3	2.2	243	3.9	1.2	2.0	243	4.0	1.4	2.2
pH値		240	9.0	7.2	7.7	243	8.6	7.2	7.7	241	8.6	7.2	7.7	243	8.6	7.2	7.7	243	8.5	7.2	7.7
色度	度	240	50	7	13	243	19	6	12	241	42	8	17	243	40	10	18	243	56	12	24
濁度	度	240	340	4.6	16	243	72	4.7	12	241	120	3.5	11	243	46	4.4	9.0	243	39	4.4	11
臭気強度(TON)		240	20	5	10	243	40	7	19	241	70	7	20	243	40	5	15	243	50	5	17
アンモニア態窒素	mg/L	240	0.16	<0.02	0.06	243	0.20	0.02	0.08	241	0.20	<0.02	0.07	243	0.18	<0.02	0.07	243	0.20	0.03	0.09
アルカリ度	mg/L	240	60	23	47	243	62	23	50	241	64	22	48	243	68	32	49	243	71	33	54
電気伝導率	mS/m	240	30.5	11.6	22.9	243	32.2	11.2	23.9	241	29.5	11.4	22.9	243	30.1	13.1	23.2	243	28.6	12.2	23.7
溶存酸素	mg/L	48	11.7	6.4	9.2	48	12.1	6.3	8.8	48	12.2	6.1	8.8	47	12.4	5.8	8.7	51	11.3	6.4	8.7
BOD	mg/L	48	3.5	0.3	1.8	47	4.1	0.8	1.7	48	3.6	0.3	1.8	45	2.8	0.6	1.7	48	6.6	0.7	2.7
紫外線吸光度		240	0.345	0.132	0.188	243	0.339	0.135	0.192	241	0.341	0.135	0.204	243	0.346	0.141	0.200	243	0.359	0.134	0.203

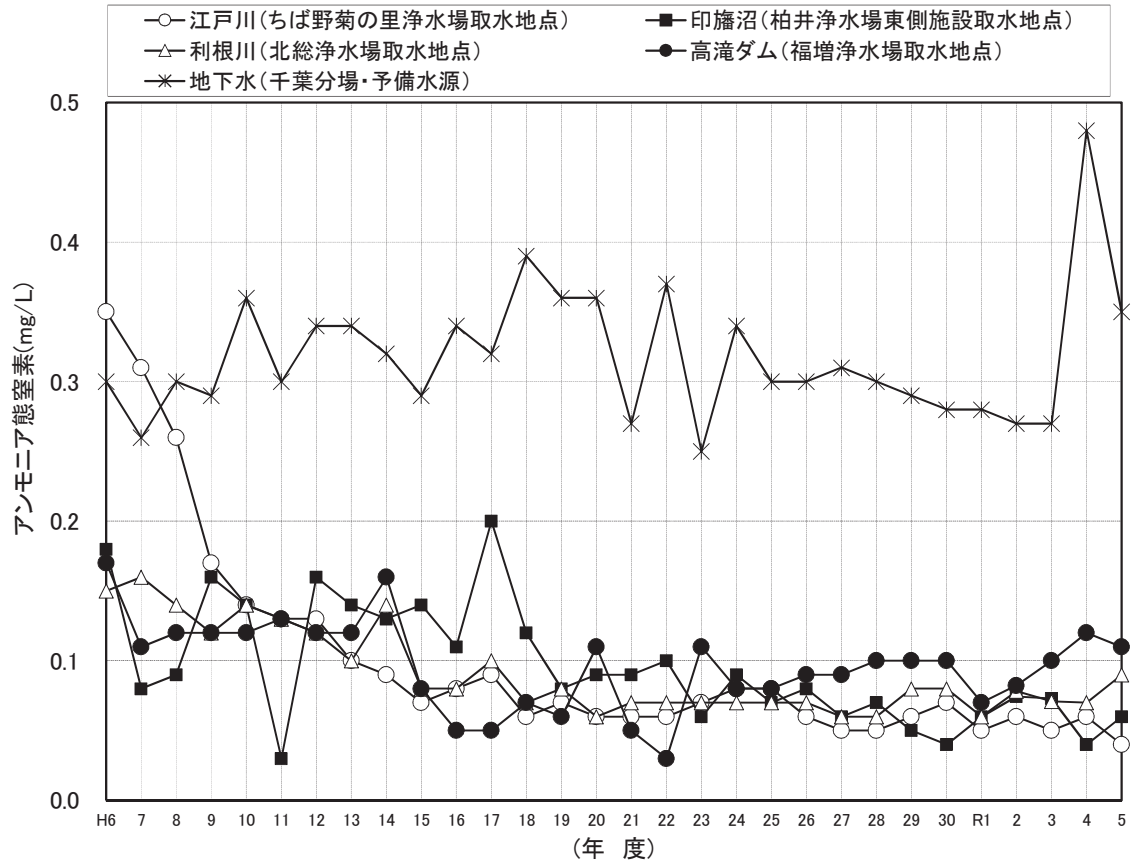
エ. 高滝ダム（福増浄水場取水地点）

試験項目	年度	R1				2				3				4				5			
		回数	最高	最低	平均	回数	最高	最低	平均	回数	最高	最低	平均	回数	最高	最低	平均	回数	最高	最低	平均
気温	℃	242	30.8	0.1	16.4	243	31.7	1.0	16.1	242	30.3	-2.3	15.6	243	31.3	-1.1	16.2	243	31.4	0.5	17.3
水温	℃	49	30.3	7.6	17.9	48	30.1	6.3	17.8	47	27.2	5.7	17.2	47	28.9	6.7	17.7	49	30.3	7.6	18.8
一般細菌	CFU/mL	49	5,300	14	560	48	5,100	4	690	47	7,400	65	720	47	3,100	60	530	49	12,000	21	1,400
大腸菌	MPN/100mL	49	730	1.0	84	48	180	<1	33	47	920	<1	110	47	690	<1	69	49	820	<1	68
硝酸態窒素及び亜硝酸態窒素	mg/L	49	0.97	<0.02	0.41	48	0.77	0.06	0.35	47	0.63	<0.02	0.39	47	0.88	0.11	0.47	49	0.72	0.04	0.38
鉄及びその化合物	mg/L	48	3.7	0.16	0.87	48	2.1	0.05	0.50	47	3.9	0.17	0.93	46	1.8	0.28	0.81	49	8.5	0.15	1.1
マンガン及びその化合物	mg/L	48	0.27	0.022	0.091	48	0.56	0.005	0.17	47	0.35	0.046	0.15	46	0.33	0.061	0.13	49	0.35	0.025	0.16
塩化物イオン	mg/L	49	15.0	5.9	9.3	48	10.8	3.3	8.7	47	10.1	4.4	8.0	47	10.4	5.5	8.2	49	11.0	5.0	8.7
ジェオスミン	μg/L	49	0.80	<0.001	0.031	48	0.024	0.001	0.005	47	0.40	<0.001	0.017	47	0.071	0.002	0.011	49	0.44	<0.001	0.028
2-メチルイソボルネオール	μg/L	49	0.007	<0.001	<0.001	48	0.018	<0.001	0.003	47	0.83	<0.001	0.028	47	0.055	<0.001	0.009	49	0.030	<0.001	0.004
有機物(TOC)	mg/L	49	6.2	2.2	3.7	48	5.3	2.4	3.7	47	8.6	2.5	4.1	47	5.2	2.2	3.5	48	6.7	3.1	4.1
pH値		49	9.2	7.1	8.2	48	9.1	7.4	8.1	47	9.6	7.4	8.0	47	8.9	7.4	8.0	49	9.0	7.3	8.0
色度	度	49	140	18	36	48	50	19	31	47	100	23	38	47	48	17	29	49	100	18	29
濁度	度	49	160	3.6	20	48	44	3.2	12	47	67	2.9	18	47	32	5.5	13	49	130	3.7	20
臭気強度(TON)		49	50	8	18	48	35	10	20	47	50	15	21	47	30	10	17	49	50	5	22
アンモニア態窒素	mg/L	49	0.19	<0.02	0.07	48	0.21	<0.02	0.08	47	0.35	<0.02	0.10	47	0.33	<0.02	0.12	49	0.30	<0.02	0.11
アルカリ度	mg/L	49	131	38	91	48	146	50	104	47	131	42	90	47	135	46	99	49	145	43	105
電気伝導率	mS/m	49	33.3	11.1	24.8	48	37.5	14.8	27.9	47	36.6	13.8	24.7	47	35.5	13.0	26.5	49	38.7	14.2	28.4
溶存酸素	mg/L	49	15.2	4.0	9.6	48	15.4	4.4	9.3	47	20.8	1.9	8.0	47	14.4	1.4	7.5	48	16.5	1.8	7.3
COD	mg/L	49	15.2	3.6	6.8	48	12.0	3.4	5.9	47	10.0	3.2	6.4	46	10.4	2.4	6.4	49	10.0	4.4	7.0
紫外線吸光度		49	1.92	0.292	0.563	48	0.930	0.274	0.492	47	1.36	0.257	0.543	46	0.832	0.298	0.499	49	0.955	0.345	0.542

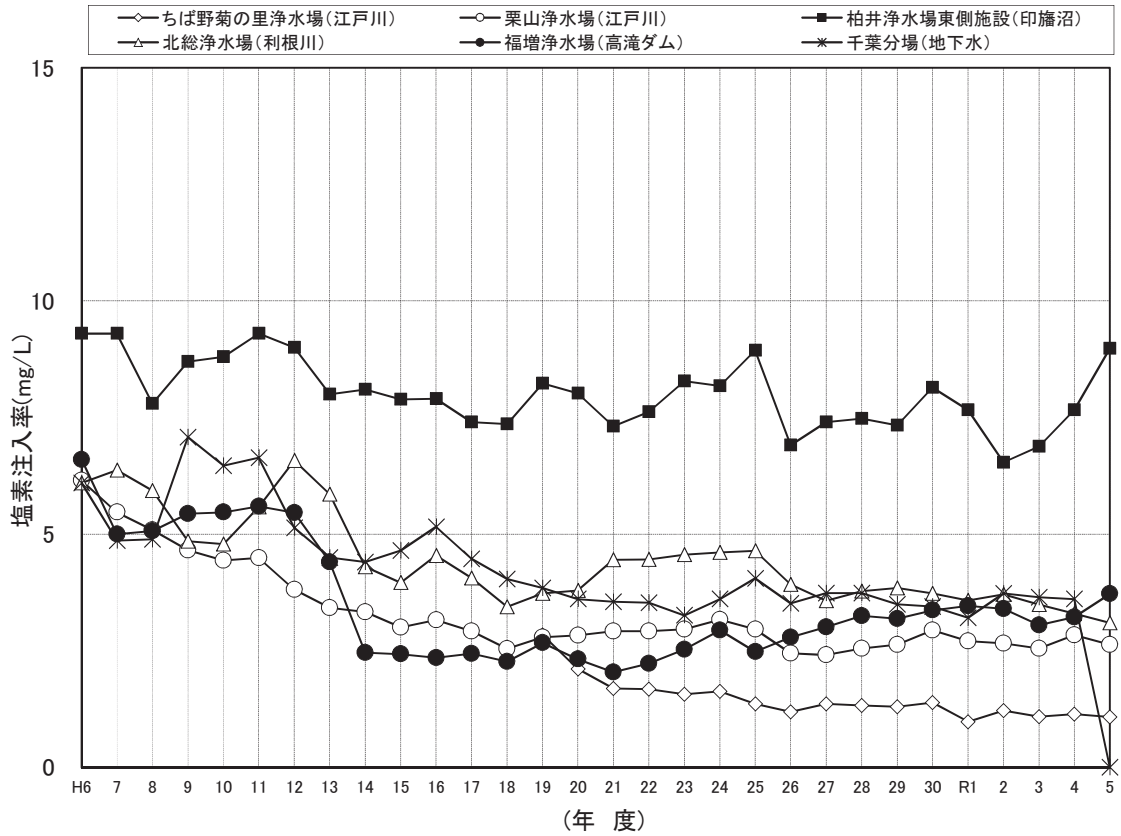
オ. 地下水（千葉分場・予備水源）

試験項目	年度	R1				2				3				4				5			
		回数	最高	最低	平均	回数	最高	最低	平均	回数	最高	最低	平均	回数	最高	最低	平均	回数	最高	最低	平均
気温	℃																				
水温	℃	4	18.5	14.9	16.8	4	19.1	15.0	17.1	4	19.1	14.8	17.1	4	20.5	15.9	17.8	4	19.1	15.1	17.3
一般細菌	CFU/mL	4	0			4	2	0	1	4	15	0	4	4	0			4	0		
大腸菌		4	不検出			4	不検出			4	不検出			4	不検出			4	不検出		
硝酸態窒素及び亜硝酸態窒素	mg/L	4	0.06	<0.02	0.03	4	<0.02			4	<0.02			4	0.04	<0.02	<0.02	4	0.02	<0.02	<0.02
鉄及びその化合物	mg/L	4	0.03	<0.03	<0.03	4	0.03	<0.03	<0.03	4	0.04	<0.03	<0.03	4	0.03	<0.03	<0.03	4	0.03	<0.03	<0.03
マンガン及びその化合物	mg/L	4	0.010	0.008	0.009	4	0.010	0.008	0.009	4	0.011	0.010	0.011	4	0.016	0.011	0.013	4	0.015	0.011	0.014
塩化物イオン	mg/L	4	4.9	4.7	4.8	4	4.8	4.6	4.7	4	4.7	4.6	4.6	4	5.0	4.6	4.8	4	5.0	4.3	4.6
ジェオスミン	μg/L	4	<0.001			4	<0.001			4	<0.001			4	<0.001			4	<0.001		
2-メチルイソボルネオール	μg/L	4	<0.001			4	<0.001			4	<0.001			4	<0.001			4	<0.001		
有機物(TOC)	mg/L	4	0.3	0.2	0.2	4	0.2			4	0.2			4	0.2			4	0.2		
pH値		4	8.6	8.5	8.6	4	8.6	8.5	8.6	4	8.5			4	8.7	8.4	8.6	4	8.5	8.4	8.5
色度	度	4	4	3	4	4	4	3	3	4	3	1	2	4	4	3	3	4	3	1	2
濁度	度	4	0.1	<0.1	<0.1	4	<0.1			4	<0.1			4	0.4	0.1	0.2	4	0.4	0.1	0.2
臭気強度(TON)		4	10	5	8	4	5	3	4	4	10	3	6	4	10	5	9	4	50	15	30
アンモニア態窒素	mg/L	4	0.30	0.25	0.28	4	0.30	0.24	0.27	4	0.28	0.26	0.27	4	0.65	0.27	0.48	4	0.49	0.23	0.35
アルカリ度	mg/L																				
電気伝導率	mS/m	4	16.4	16.0	16.2	4	16.6	16.0	16.2	4	16.2	15.7	15.9	4	18.2	16.2	17.0	4	17.2	16.8	16.9
溶存酸素	mg/L																				
COD	mg/L																				
紫外線吸光度																					

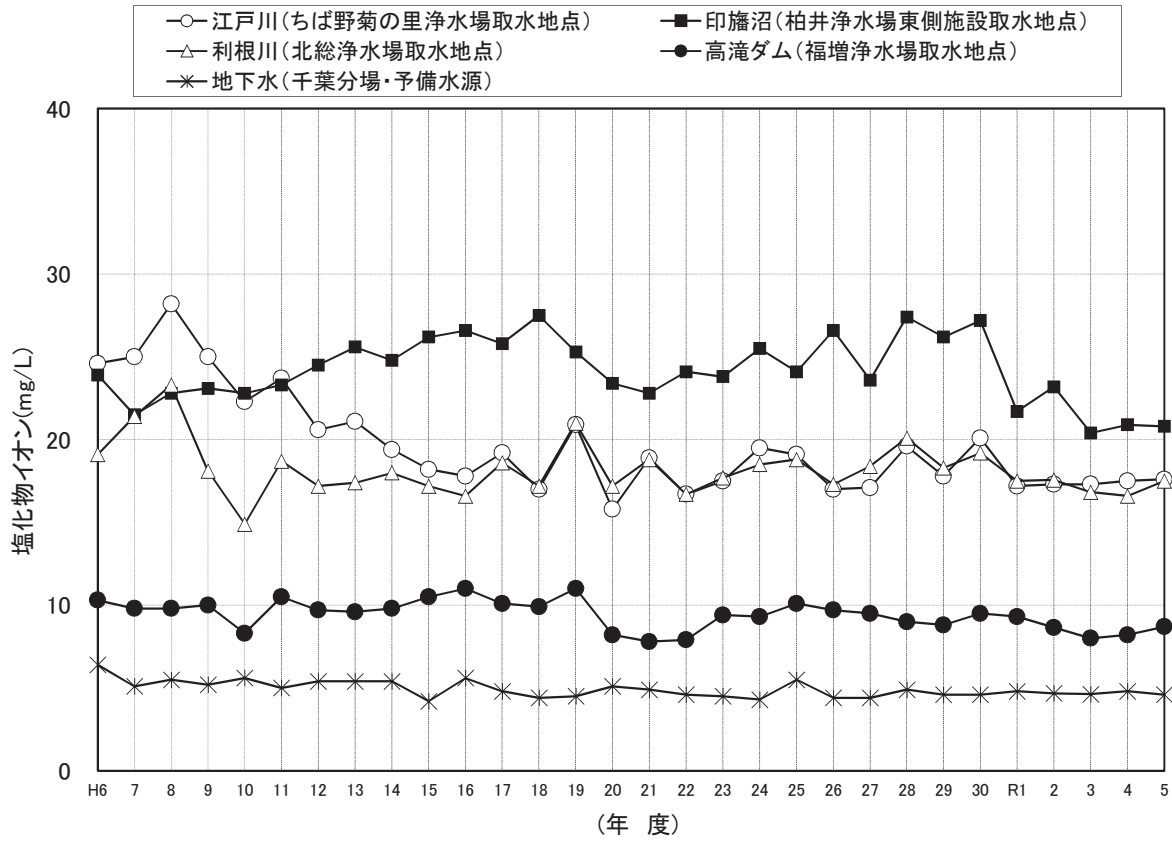
カ. アンモニア態窒素



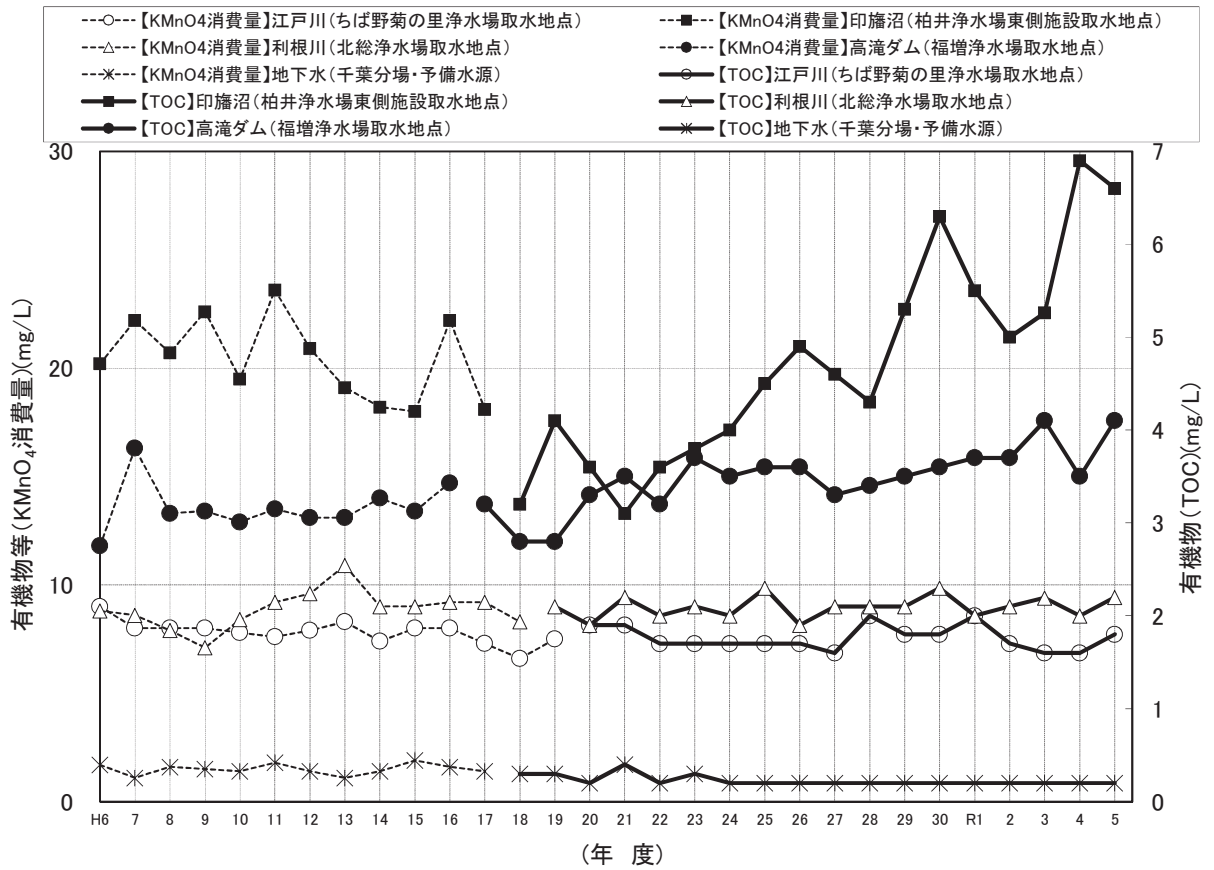
キ. 塩素注入率



ク. 塩化物イオン



ケ. 有機物等 (KMnO₄消費量) 又は有機物 (TOC)



(2) 原水・浄水の水質状況

試験項目	採水場所	ちば野菊の里浄水場								栗山浄水場							
		原水 (江戸川)				浄水				原水 (江戸川)				浄水			
		回数	最高	最低	平均	回数	最高	最低	平均	回数	最高	最低	平均	回数	最高	最低	平均
気温	℃	12	32.6	4.0	19.0	12	30.8	4.2	17.8	12	32.6	4.0	19.0	12	31.9	5.6	19.7
水温	℃	12	28.7	6.0	17.5	12	29.7	8.3	18.6	12	28.7	6.0	17.5	12	30.3	7.2	17.9
一般細菌	CFU/mL	12	11,000	550	2,200	12	0			12	11,000	550	2,200	12	0		
大腸菌	MPN/100mL	12	310	6.0	52	12	不検出			12	310	6.0	52	12	不検出		
カドミウム及びその化合物	mg/L	12	<0.0003			12	<0.0003			12	<0.0003			12	<0.0003		
水銀及びその化合物	mg/L	12	<0.00005			12	<0.00005			12	<0.00005			12	<0.00005		
セレン及びその化合物	mg/L	12	<0.001			12	<0.001			12	<0.001			12	<0.001		
鉛及びその化合物	mg/L	12	<0.001			12	<0.001			12	<0.001			12	<0.001		
ヒ素及びその化合物	mg/L	12	0.002	0.001	0.002	12	<0.001			12	0.002	0.001	0.002	12	<0.001		
六価クロム化合物	mg/L	12	<0.002			12	<0.002			12	<0.002			12	<0.002		
亜硝酸態窒素	mg/L	12	0.034	0.008	0.017	12	<0.004			12	0.034	0.008	0.017	12	<0.004		
シアン化物イオン及び塩化シアン	mg/L	12	<0.001			12	<0.001			12	<0.001			12	<0.001		
硝酸態窒素及び亜硝酸態窒素	mg/L	12	2.2	0.95	1.6	12	2.3	1.1	1.8	12	2.2	0.95	1.6	12	2.2	0.95	1.7
フッ素及びその化合物	mg/L	12	0.14	0.08	0.12	12	0.12	<0.08	0.09	12	0.14	0.08	0.12	12	0.12	0.09	0.10
ホウ素及びその化合物	mg/L	12	<0.1			12	<0.1			12	<0.1			12	<0.1		
四塩化炭素	mg/L	12	<0.0002			12	<0.0002			12	<0.0002			12	<0.0002		
1,4-ジオキサン	mg/L	12	<0.005			12	<0.005			12	<0.005			12	<0.005		
シス-1,2-ジクロロエチレン 及びトランス-1,2-ジクロロエチレン	mg/L	12	<0.004			12	<0.004			12	<0.004			12	<0.004		
ジクロロメタン	mg/L	12	<0.002			12	<0.002			12	<0.002			12	<0.002		
テトラクロロエチレン	mg/L	12	<0.001			12	<0.001			12	<0.001			12	<0.001		
トリクロロエチレン	mg/L	12	<0.001			12	<0.001			12	<0.001			12	<0.001		
ベンゼン	mg/L	12	<0.001			12	<0.001			12	<0.001			12	<0.001		
塩素酸	mg/L	12	<0.06			12	0.09	<0.06	<0.06	12	<0.06			12	0.09	<0.06	<0.06
クロロ酢酸	mg/L					12	<0.002			12	<0.002			12	<0.002		
クロロホルム	mg/L					12	0.001	<0.001	<0.001	12	0.006	<0.001	<0.001	12	0.006	<0.001	0.003
ジクロロ酢酸	mg/L					12	<0.002			12	0.004	<0.002	<0.002	12	0.004	<0.002	<0.002
ジブromクロロメタン	mg/L					12	0.011	<0.001	0.004	12	0.005	<0.001	0.003	12	0.005	<0.001	0.003
臭素酸	mg/L					12	0.003	<0.001	0.002	12	<0.001			12	<0.001		
総トリハロメタン	mg/L					12	0.024	0.001	0.009	12	0.019	0.001	0.010	12	0.019	0.001	0.010
トリクロロ酢酸	mg/L					12	<0.003			12	0.003	<0.003	<0.003	12	0.003	<0.003	<0.003
ブromジクロロメタン	mg/L					12	0.004	<0.001	0.001	12	0.007	<0.001	0.004	12	0.007	<0.001	0.004
ブromホルム	mg/L					12	0.008	0.001	0.003	12	0.001	<0.001	<0.001	12	0.001	<0.001	<0.001
ホルムアルデヒド	mg/L					4	<0.008			4	<0.008			4	<0.008		
亜鉛及びその化合物	mg/L	4	0.008	<0.005	0.005	4	<0.005			4	0.008	<0.005	0.005	4	<0.005		
アルミニウム及びその化合物	mg/L	4	0.45	0.10	0.24	4	0.03	0.02	0.02	4	0.45	0.10	0.24	4	0.03	0.02	0.02
鉄及びその化合物	mg/L	4	0.45	0.16	0.29	4	<0.03			4	0.45	0.16	0.29	4	<0.03		
銅及びその化合物	mg/L	4	<0.01			4	<0.01			4	<0.01			4	<0.01		
ナトリウム及びその化合物	mg/L	4	17.3	12.1	14.8	4	20.8	17.3	18.7	4	17.3	12.1	14.8	4	20.8	16.5	18.4
マンガン及びその化合物	mg/L	4	0.047	0.019	0.035	4	<0.001			4	0.047	0.019	0.035	4	<0.001		
塩化物イオン	mg/L	12	24.3	10.5	18.3	12	29.5	16.4	23.7	12	24.3	10.5	18.3	12	28.9	15.4	23.0
カルシウム・マグネシウム等(硬度)	mg/L	4	83	60	74	4	81	64	71	4	83	60	74	4	81	61	72
蒸発残留物	mg/L	4	230	150	180	4	190	170	180	4	230	150	180	4	220	170	190
陰イオン界面活性剤	mg/L	4	<0.02			4	<0.02			4	<0.02			4	<0.02		
ジェオスミン	μg/L	12	0.004	0.001	0.002	12	<0.001			12	0.004	0.001	0.002	12	<0.001		
2-メチルイソボルネオール	μg/L	12	0.004	<0.001	0.002	12	<0.001			12	0.004	<0.001	0.002	12	0.001	<0.001	<0.001
非イオン界面活性剤	mg/L	4	<0.01			4	<0.005			4	<0.01			4	<0.005		
フェノール類	mg/L	4	<0.0005			4	<0.0005			4	<0.0005			4	<0.0005		
有機物(TOC)	mg/L	12	2.2	1.2	1.5	12	0.6	0.3	0.5	12	2.2	1.2	1.5	12	0.7	0.2	0.6
pH値		12	8.3	7.4	7.7	12	7.6	7.4	7.5	12	8.3	7.4	7.7	12	7.6	7.4	7.5
味						12	異常なし							12	異常なし		
臭気		12				12	異常なし			12				12	異常なし		
色度	度	12	18	8	12	12	<1			12	18	8	12	12	<1		
濁度	度	12	12	3.2	7.1	12	<0.1			12	12	3.2	7.1	12	<0.1		
残留塩素	mg/L					12	0.6	0.4	0.5					12	0.9	0.5	0.7

(注) 原水の臭気検査結果については回数のみ記載。

試験項目	採水場所	柏井浄水場 (東側施設)								柏井浄水場 (西側施設)							
		原水 (印旛沼)				浄水				原水 (利根川)				浄水			
		回数	最高	最低	平均	回数	最高	最低	平均	回数	最高	最低	平均	回数	最高	最低	平均
気温	℃	12	33.1	8.8	20.5	12	32.2	8.2	20.6	12	30.6	6.4	16.9	12	34.1	7.8	20.5
水温	℃	12	30.5	7.8	19.1	12	29.6	8.3	18.9	12	29.1	7.4	17.7	12	29.0	7.9	18.5
一般細菌	CFU/mL	12	13,000	410	5,600	12	0			12	7,300	300	1,700	12	0		
大腸菌	MPN/100mL	12	550	12	99	12	不検出			12	550	11	79	12	不検出		
カドミウム及びその化合物	mg/L	12	<0.0003			12	<0.0003			12	<0.0003			12	<0.0003		
水銀及びその化合物	mg/L	12	<0.00005			12	<0.00005			12	<0.00005			12	<0.00005		
セレン及びその化合物	mg/L	12	<0.001			12	<0.001			12	<0.001			12	<0.001		
鉛及びその化合物	mg/L	12	0.001	<0.001	<0.001	12	<0.001			12	<0.001			12	<0.001		
ヒ素及びその化合物	mg/L	12	0.002	<0.001	<0.001	12	<0.001			12	0.002	0.001	0.001	12	<0.001		
六価クロム化合物	mg/L	12	<0.002			12	<0.002			12	<0.002			12	<0.002		
亜硝酸態窒素	mg/L	12	0.053	0.011	0.032	12	<0.004			12	0.060	0.014	0.030	12	<0.004		
シアン化物イオン及び塩化シアン	mg/L	12	<0.001			12	<0.001			12	<0.001			12	<0.001		
硝酸態窒素及び亜硝酸態窒素	mg/L	12	3.0	0.11	0.94	12	2.0	0.65	1.3	12	2.3	0.90	1.6	12	2.3	0.92	1.6
フッ素及びその化合物	mg/L	12	0.12	<0.08	<0.08	12	0.09	<0.08	<0.08	12	0.13	<0.08	0.08	12	0.10	<0.08	<0.08
ホウ素及びその化合物	mg/L	12	<0.1			12	<0.1			12	<0.1			12	<0.1		
四塩化炭素	mg/L	12	<0.0002			12	<0.0002			12	<0.0002			12	<0.0002		
1,4-ジオキサン	mg/L	12	<0.005			12	<0.005			12	<0.005			12	<0.005		
シス-1,2-ジクロロエチレン 及びトランス-1,2-ジクロロエチレン	mg/L	12	<0.004			12	<0.004			12	<0.004			12	<0.004		
ジクロロメタン	mg/L	12	<0.002			12	<0.002			12	<0.002			12	<0.002		
テトラクロロエチレン	mg/L	12	<0.001			12	<0.001			12	<0.001			12	<0.001		
トリクロロエチレン	mg/L	12	<0.001			12	<0.001			12	<0.001			12	<0.001		
ベンゼン	mg/L	12	<0.001			12	<0.001			12	<0.001			12	<0.001		
塩素酸	mg/L	12	<0.06			12	0.09	<0.06	<0.06	12	<0.06			12	0.06	<0.06	<0.06
クロロ酢酸	mg/L					12	<0.002							12	<0.002		
クロロホルム	mg/L					12	0.020	0.001	0.010					12	0.015	0.001	0.007
ジクロロ酢酸	mg/L					12	0.007	<0.002	0.002					12	0.010	<0.002	0.004
ジブロモクロロメタン	mg/L					12	0.006	0.002	0.004					12	0.006	0.002	0.004
臭素酸	mg/L					12	<0.001							12	<0.001		
総トリハロメタン	mg/L					12	0.037	0.006	0.020					12	0.027	0.007	0.017
トリクロロ酢酸	mg/L					12	0.006	<0.003	<0.003					12	0.008	<0.003	<0.003
ブロモジクロロメタン	mg/L					12	0.010	0.002	0.006					12	0.008	0.002	0.005
ブロモホルム	mg/L					12	0.002	<0.001	<0.001					12	0.002	<0.001	<0.001
ホルムアルデヒド	mg/L					4	<0.008							4	<0.008		
亜鉛及びその化合物	mg/L	4	0.010	0.005	0.008	4	<0.005			4	0.008	<0.005	<0.005	4	<0.005		
アルミニウム及びその化合物	mg/L	4	1.2	0.30	0.78	4	0.04	0.01	0.03	4	0.70	0.12	0.33	4	0.04	0.01	0.02
鉄及びその化合物	mg/L	4	1.2	0.40	0.80	4	<0.03			4	0.70	0.28	0.45	4	<0.03		
銅及びその化合物	mg/L	4	<0.01			4	<0.01			4	<0.01			4	<0.01		
ナトリウム及びその化合物	mg/L	4	18.4	15.1	17.1	4	25.4	17.3	21.2	4	18.2	9.8	15.3	4	24.0	13.5	19.9
マンガン及びその化合物	mg/L	4	0.18	0.050	0.12	4	<0.001			4	0.054	0.026	0.042	4	<0.001		
塩化物イオン	mg/L	12	29.2	9.0	23.3	12	35.2	19.5	29.3	12	24.5	10.4	18.9	12	32.4	15.8	24.4
カルシウム・マグネシウム等(硬度)	mg/L	4	103	95	99	4	99	62	82	4	79	57	72	4	81	47	70
蒸発残留物	mg/L	4	250	200	230	4	210	150	200	4	190	160	170	4	210	170	190
陰イオン界面活性剤	mg/L	4	<0.02			4	<0.02			4	<0.02			4	<0.02		
ジェオスミン	μg/L	12	0.030	0.003	0.010	12	<0.001			12	0.005	0.002	0.003	12	<0.001		
2-メチルイソボルネオール	μg/L	12	0.21	0.003	0.056	12	<0.001			12	0.006	0.001	0.003	12	0.001	<0.001	<0.001
非イオン界面活性剤	mg/L	4	<0.01			4	<0.005			4	<0.01			4	<0.005		
フェノール類	mg/L	4	<0.0005			4	<0.0005			4	<0.0005			4	<0.0005		
有機物(TOC)	mg/L	12	8.0	3.8	5.9	12	1.0	0.4	0.7	12	2.6	1.5	1.9	12	0.9	0.6	0.7
pH値		12	9.6	8.1	9.0	12	7.6	7.4	7.5	12	8.1	7.3	7.7	12	7.6	7.4	7.6
味						12	異常なし							12	異常なし		
臭気		12				12	異常なし			12				12	異常なし		
色度	度	12	52	30	38	12	<1			12	20	9	14	12	<1		
濁度	度	12	48	16	30	12	<0.1			12	14	4.6	8.6	12	<0.1		
残留塩素	mg/L					12	1.0	0.6	0.8					12	0.9	0.6	0.7

(注) 原水の臭気検査結果については回数のみ記載。

試験項目	採水場所	北総浄水場								福増浄水場							
		原水 (利根川)				浄水				原水 (高滝ダム)				浄水			
		回数	最高	最低	平均	回数	最高	最低	平均	回数	最高	最低	平均	回数	最高	最低	平均
気温	℃	12	30.6	6.4	16.9	12	32.0	8.0	18.7	12	30.6	8.7	19.5	12	30.3	7.0	18.8
水温	℃	12	29.1	7.4	17.7	12	28.9	7.0	18.3	12	30.0	8.0	18.2	12	29.4	8.6	18.4
一般細菌	CFU/mL	12	7,300	300	1,700	12	0			12	2,600	170	960	12	0		
大腸菌	MPN/100mL	12	550	11	79	12	不検出			12	770	3.0	110	12	不検出		
カドミウム及びその化合物	mg/L	12	<0.0003			12	<0.0003			12	<0.0003			12	<0.0003		
水銀及びその化合物	mg/L	12	<0.00005			12	<0.00005			12	<0.00005			12	<0.00005		
セレン及びその化合物	mg/L	12	<0.001			12	<0.001			12	<0.001			12	<0.001		
鉛及びその化合物	mg/L	12	<0.001			12	<0.001			12	<0.001			12	<0.001		
ヒ素及びその化合物	mg/L	12	0.002	0.001	0.001	12	<0.001			12	0.003	0.001	0.002	12	<0.001		
六価クロム化合物	mg/L	12	<0.002			12	<0.002			12	<0.002			12	<0.002		
亜硝酸態窒素	mg/L	12	0.060	0.014	0.030	12	<0.004			12	0.051	0.006	0.024	12	<0.004		
シアン化物イオン及び塩化シアン	mg/L	12	<0.001			12	<0.001			12	<0.001			12	<0.001		
硝酸態窒素及び亜硝酸態窒素	mg/L	12	2.3	0.90	1.6	12	2.3	0.88	1.6	12	0.73	0.07	0.39	12	0.90	0.29	0.57
フッ素及びその化合物	mg/L	12	0.13	<0.08	0.08	12	0.10	<0.08	<0.08	12	0.11	0.08	0.10	12	0.10	0.08	0.09
ホウ素及びその化合物	mg/L	12	<0.1			12	<0.1			12	<0.1			12	<0.1		
四塩化炭素	mg/L	12	<0.0002			12	<0.0002			12	<0.0002			12	<0.0002		
1,4-ジオキサン	mg/L	12	<0.005			12	<0.005			12	<0.005			12	<0.005		
シス-1,2-ジクロロエチレン 及びトランス-1,2-ジクロロエチレン	mg/L	12	<0.004			12	<0.004			12	<0.004			12	<0.004		
ジクロロメタン	mg/L	12	<0.002			12	<0.002			12	<0.002			12	<0.002		
テトラクロロエチレン	mg/L	12	<0.001			12	<0.001			12	<0.001			12	<0.001		
トリクロロエチレン	mg/L	12	<0.001			12	<0.001			12	<0.001			12	<0.001		
ベンゼン	mg/L	12	<0.001			12	<0.001			12	<0.001			12	<0.001		
塩素酸	mg/L	12	<0.06			12	0.09	<0.06	<0.06	12	<0.06			12	0.16	<0.06	<0.06
クロロ酢酸	mg/L					12	<0.002			12	<0.002			12	<0.002		
クロロホルム	mg/L					12	0.013	0.001	0.006	12	0.016	0.005	0.012	12	0.016	0.005	0.012
ジクロロ酢酸	mg/L					12	0.011	<0.002	0.005	12	<0.002			12	<0.002		
ジブロモクロロメタン	mg/L					12	0.006	0.002	0.004	12	0.008	0.004	0.006	12	0.008	0.004	0.006
臭素酸	mg/L					12	<0.001			12	0.002	<0.001	<0.001	12	0.002	<0.001	<0.001
総トリハロメタン	mg/L					12	0.028	0.007	0.015	12	0.035	0.015	0.027	12	0.035	0.015	0.027
トリクロロ酢酸	mg/L					12	0.008	<0.003	<0.003	12	<0.003			12	<0.003		
ブロモジクロロメタン	mg/L					12	0.009	0.002	0.005	12	0.010	0.005	0.008	12	0.010	0.005	0.008
ブロモホルム	mg/L					12	0.001	<0.001	<0.001	12	0.003	0.001	0.002	12	0.003	0.001	0.002
ホルムアルデヒド	mg/L					4	<0.008			4	<0.008			4	<0.008		
亜鉛及びその化合物	mg/L	4	0.008	<0.005	<0.005	4	<0.005			4	<0.005			4	<0.005		
アルミニウム及びその化合物	mg/L	4	0.70	0.12	0.33	4	0.04	0.01	0.03	4	0.60	0.07	0.28	4	0.02		
鉄及びその化合物	mg/L	4	0.70	0.28	0.45	4	<0.03			4	1.0	0.27	0.59	4	<0.03		
銅及びその化合物	mg/L	4	<0.01			4	<0.01			4	<0.01			4	<0.01		
ナトリウム及びその化合物	mg/L	4	18.2	9.8	15.3	4	23.1	13.1	19.0	4	23.2	17.0	19.1	4	30.5	21.6	25.5
マンガン及びその化合物	mg/L	4	0.054	0.026	0.042	4	<0.001			4	0.17	0.10	0.14	4	<0.001		
塩化物イオン	mg/L	12	24.5	10.4	18.9	12	32.4	16.5	24.9	12	12.0	7.9	10.2	12	20.4	15.8	17.3
カルシウム・マグネシウム等(硬度)	mg/L	4	79	57	72	4	82	50	72	4	114	99	107	4	112	98	108
蒸発残留物	mg/L	4	190	160	170	4	190	150	170	4	230	200	220	4	250	210	230
陰イオン界面活性剤	mg/L	4	<0.02			4	<0.02			4	<0.02			4	<0.02		
ジェオスミン	µg/L	12	0.005	0.002	0.003	12	<0.001			12	0.062	0.001	0.017	12	<0.001		
2-メチルイソボルネオール	µg/L	12	0.006	0.001	0.003	12	0.001	<0.001	<0.001	12	0.025	<0.001	0.005	12	<0.001		
非イオン界面活性剤	mg/L	4	<0.01			4	<0.005			4	<0.01			4	<0.005		
フェノール類	mg/L	4	<0.0005			4	<0.0005			4	<0.0005			4	<0.0005		
有機物(TOC)	mg/L	12	2.6	1.5	1.9	12	0.9	0.6	0.7	12	4.5	2.9	3.6	12	0.9	0.6	0.7
pH値		12	8.1	7.3	7.7	12	7.6	7.4	7.5	12	8.4	7.5	7.9	12	7.7	7.4	7.6
味						12	異常なし			12	異常なし			12	異常なし		
臭気		12				12	異常なし			12				12	異常なし		
色度	度	12	20	9	14	12	<1			12	56	18	27	12	<1		
濁度	度	12	14	4.6	8.6	12	<0.1			12	46	4.5	15	12	<0.1		
残留塩素	mg/L					12	0.9	0.5	0.7					12	0.8	0.6	0.7

(注) 原水の臭気検査結果については回数のみ記載。