

## 19. 料金収入等

### (1) 給水収益の推移

(単位：円・%)

年度	区分	水道料金	対前年度増加額	増加率
	H25	60,113,873,499	196,830,020	0.3
	26	59,196,828,813	▲ 917,044,686	▲ 1.5
	27	59,356,120,745	159,291,932	0.3
	28	59,486,650,576	130,529,831	0.2
	29	59,911,502,337	424,851,761	0.7
	30	60,066,812,540	155,310,203	0.3
	R1	59,634,003,358	▲ 432,809,182	▲ 0.7
	2	59,111,950,067	▲ 522,053,291	▲ 0.9
	3	58,751,763,932	▲ 360,186,135	▲ 0.6
	4	58,631,862,977	▲ 119,900,955	▲ 0.2

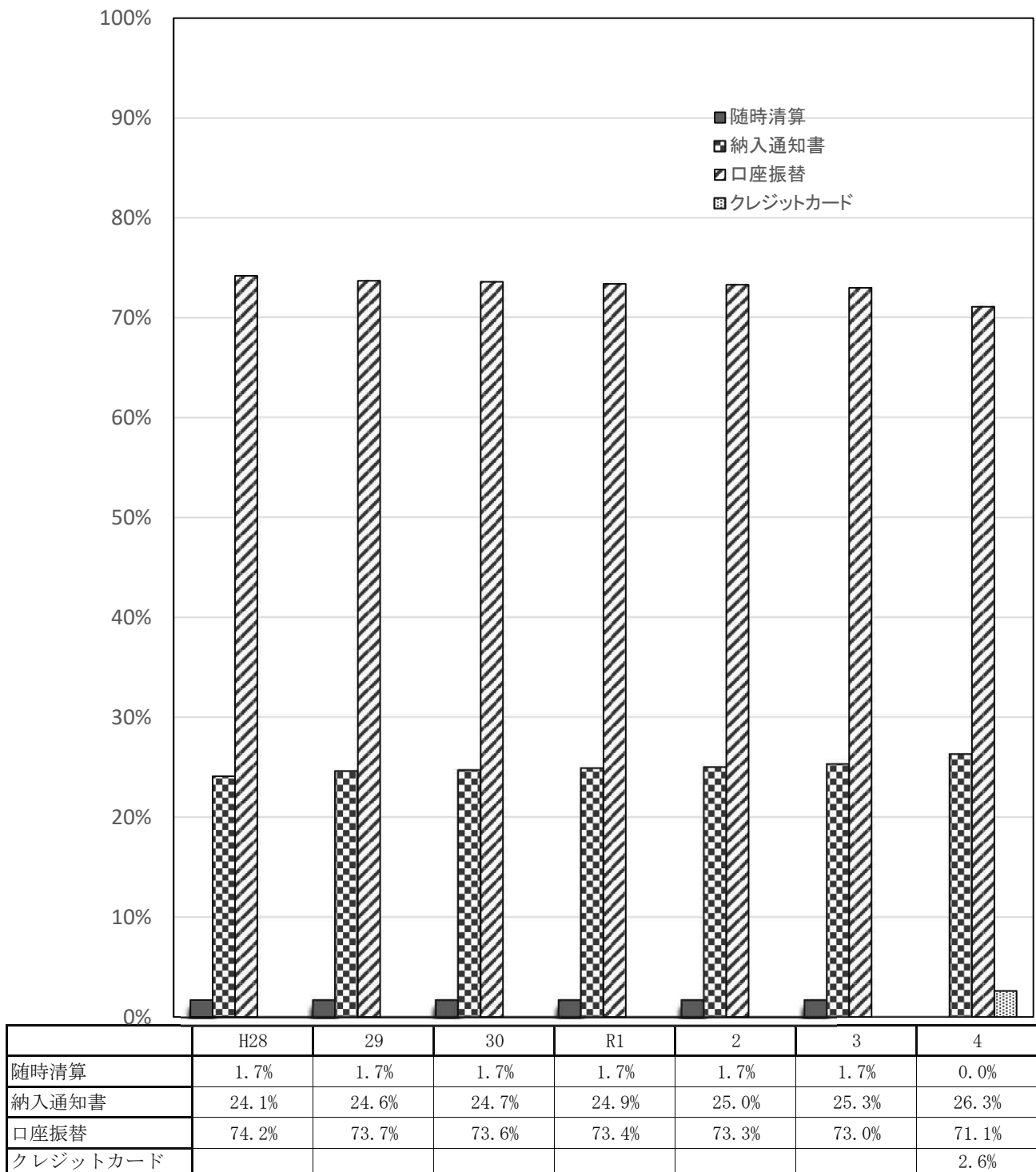
※水道料金は税抜きの額

### (2) 給水収益調定状況

(単位：件・m<sup>2</sup>・円)

月・事務所(支所)	区分	件数	水量	金額	1件1ヶ月当りの水量
	月	件	m <sup>2</sup>	円	m <sup>2</sup>
4		738,644	24,609,455	4,820,525,298	16.7
5		743,937	25,003,130	4,765,723,025	16.8
6		738,675	24,940,214	4,917,982,524	16.9
7		744,756	24,884,082	4,790,614,599	16.7
8		739,662	25,383,476	5,126,942,230	17.2
9		745,353	25,040,082	4,854,246,463	16.8
10		740,509	25,086,413	5,058,637,081	16.9
11		746,382	24,916,467	4,804,552,069	16.7
12		741,723	25,090,831	5,002,816,576	16.9
1		747,441	25,239,167	4,837,453,626	16.9
2		742,062	25,613,267	5,099,515,508	17.3
3		755,089	23,673,876	4,552,853,978	15.7
<b>計</b>		<b>8,924,233</b>	<b>299,480,460</b>	<b>58,631,862,977</b>	<b>16.8</b>
千葉市船橋	葉西原橋北	1,151,784	38,684,839	7,760,506,966	16.8
千葉市船橋	葉西原橋北	1,413,724	45,820,332	8,478,230,026	16.2
千葉市船橋	葉西原橋北	575,736	19,352,057	3,680,872,882	16.8
千葉市船橋	葉西原橋北	1,227,532	41,560,039	8,249,743,826	16.9
千葉市船橋	葉西原橋北	1,000,570	33,395,799	6,105,624,457	16.7
千葉市船橋	葉西原橋北	274,403	10,748,399	2,114,754,060	19.6
千葉市船橋	葉西原橋北	84,376	3,847,574	978,740,151	22.8
千葉市船橋	葉西原橋北	944,879	30,698,349	5,683,525,575	16.2
千葉市船橋	葉西原橋北	1,168,808	38,171,814	7,083,323,573	16.3
千葉市船橋	葉西原橋北	1,082,421	37,201,258	8,496,541,461	17.2

### (3) 水道料金徴収区分割合



※令和4年度より集計方法を変更したため随時は0となっている。