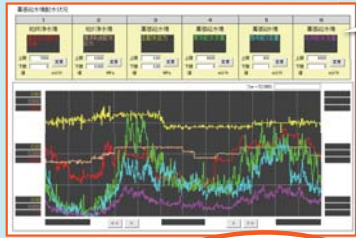


# ポタリちゃんが教えてくれる!

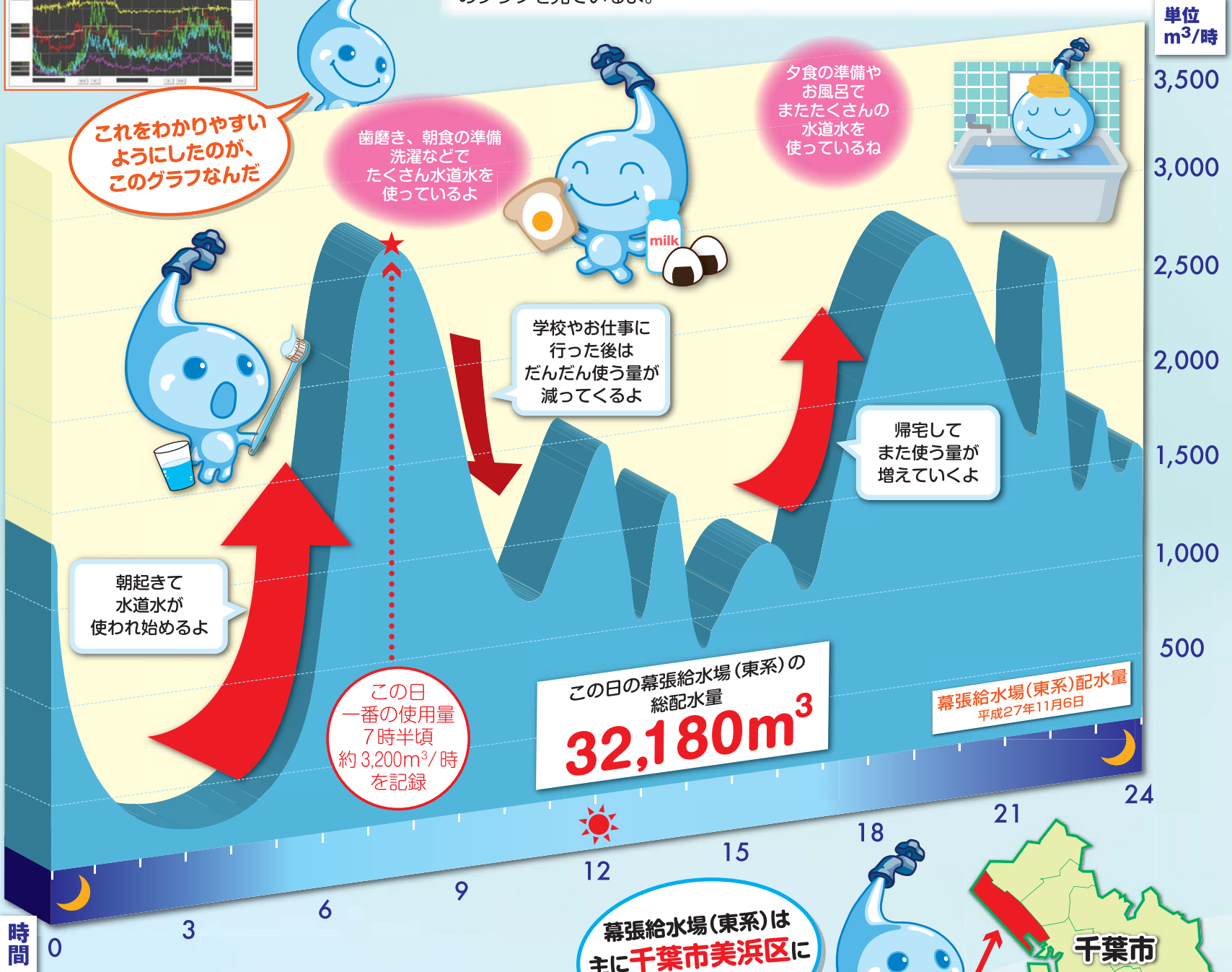
## みんなはいつ、どのくらい水道水を使っているの?

あけましておめでとう! 千葉県水道局のポタリちゃんです。今回は、みんながいつ、どのくらい水道水を使っているのか調べてみようと思うんだ。ちょっと難しいかもしれないけれど、一緒に見てみよう!



トレンドグラフ

これは、「トレンドグラフ」と呼ばれるもので、配水量や水圧が時間によってどのくらい変わるかをグラフにしたものなんだ。今回は、千葉市にある幕張給水場(東系)の11月6日のグラフを見ているよ。

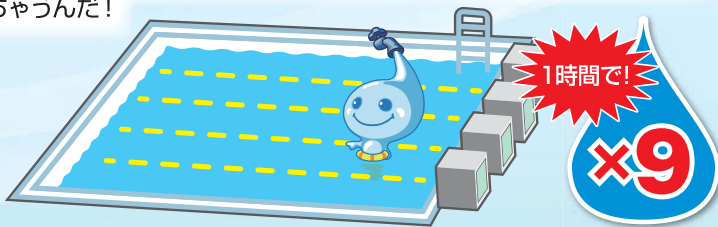


これを見ると、朝7時半ごろをてっぺんにした大きな山があるよね。これは、みんなが朝6時ごろから起きはじめて、朝食を作ったり、洗濯や歯磨きで水道水を使っていることを示しているんだ。

学校やお仕事に行ったあとは、だんだん使う量が減ってきて、山が小さくなって行くよ。

そして次の大きな山は19時ごろにあるのがわかるかな?これは、夕方みんなが家に帰って来たあとの16時ごろから、夕ご飯やお風呂で水道水を使い始めているということなんだ。

ここまではわかったかな?じゃあ、次はどのくらいの量の水道水が使われているか見てみよう。縦の軸の単位には、「 $m^3/時$ 」と書いてあるよね。これは、1時間の間にどのくらいの水道水を使っているかを示しているんだ。例えば、朝の7時半にはだいたい $3,200m^3/時$ になっているのがわかるかな?この勢いで水道水を使っちゃうと、1時間で $3,200m^3$ 、学校のプール約9杯分の水量になっちゃうんだ!

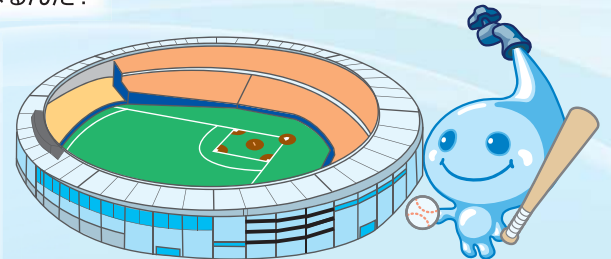


幕張給水場(東系)は主に千葉市美浜区に水を送っているよ

ちなみに、幕張給水場(東系)がこの一日で送った水の量は $32,180m^3$ になるんだけど、千葉県水道局全体で見たときに昨年一番多くの水が使われたのは平成27年7月25日で、約 $101万m^3$ も使われたんだ。なんと、QVCマリンフィールドがいっぱいになっちゃう量になるんだ!

グラフを見てもらうとわかるように、一日を通して送る水の量が大きく変わるから、トラブルが起こらないように水道局職員が24時間365日監視して、安定して使ってもらえるようにしているんだよ。

みんなにこうやって毎日水道水を使ってもらえるように、ぼくたちも一生懸命努力するから、今年も引き続きよろしくね!



※プール1杯は $350m^3$ 、QVC1杯約 $106万m^3$ としています。