

貯水槽水道巡回サービス実施状況

～ 貯水槽水道地域巡回サービスについて～



千葉県水道局技術部給水課
給水装置室



目次

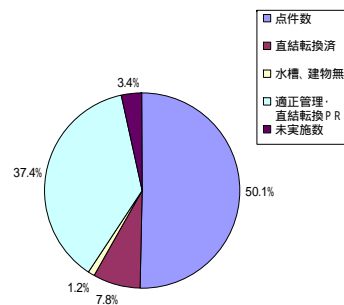
- 1 巡回サービスの実施状況
- 2 貯水槽管理状況
- 3 貯水槽容量別管理状況
- 4 貯水槽容量別残留塩素濃度状況
- 5 貯水槽種類別残留塩素濃度状況
- 6 貯水槽水温別残留塩素濃度状況
- 7 貯水槽の点検状況
- 8 貯水槽水道ガイドライン
- 9 おわりに



1 巡回サービスの実施状況

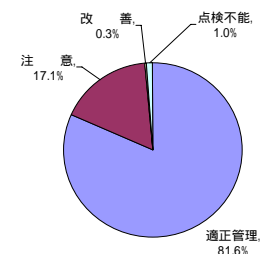
【平成19・20年度】

項目	箇所数	割合
点検数	4,830 箇所	50.1%
直結転換済	755 箇所	7.8%
水槽、建物無	120 箇所	1.2%
適正管理・直結転換PR	3,600 箇所	37.4%
未実施数	328 箇所	3.4%
実施数	9,633 箇所	100.0%



2 貯水槽管理状況

内容	箇所数	割合
適正管理	3,941	81.6%
注意	827	17.1%
改善	13	0.3%
点検不能	49	1.0%
点検件数計	4,830	100.0%

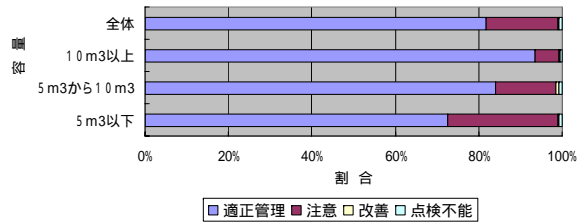




3 貯水槽容量別管理状況

点検数 4,816箇所

	適正管理	注意	改善	点検不能	全体
5 m3以下	1,637	593	6	18	2,245
5 m3から10 m3	810	139	6	8	963
10 m3以上	1,494	95	1	9	779
全体	3,941	827	13	35	4,816

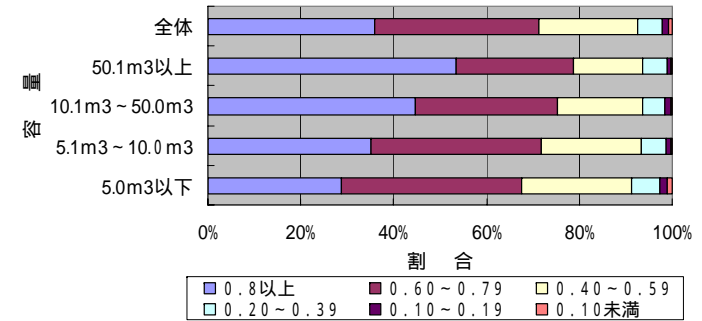


5



4 貯水槽容量別残量塩素濃度状況

測定数 4,504箇所

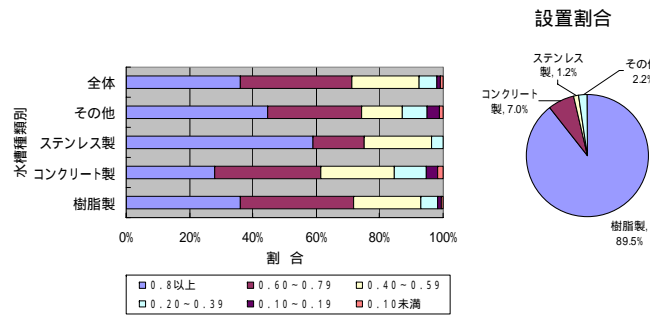


6



5 貯水槽種類別残留塩素濃度状況

測定数 4,504箇所

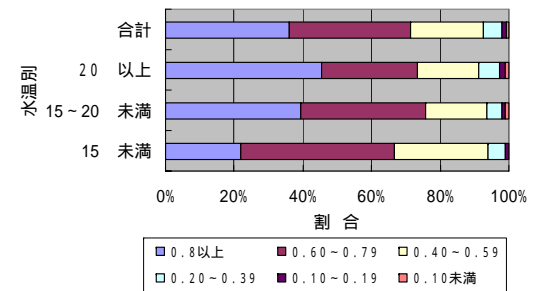


7



6 貯水槽水温別残留塩素濃度状況

4,493箇所



8



7 - 1 貯水槽の点検状況

周囲の状況



上部の状況



9



7 - 2 貯水槽の点検状況

マンホールの状況



オーバーフロー管の状況



10



7 - 3 貯水槽の点検状況

採水の状況



水質検査の状況



11



7 - 4 貯水槽の点検状況

点検結果の説明



巡回車両



12

8-1 貯水槽水道ガイドライン

(貯水槽水道の適正管理をしていただくために作成しました)

目次

1. 貯水槽ってなに？	1
2. 貯水槽とは、誰が管理しているの？	1
3. 種類によって、役割が違うの？	2
4. 管理する場所では、どうなっているの？	3
5. 管理が困難になっているところはないの？	4
6. 自家の水質検査は、どうするの？	5
7. 特定監視の検査は、どうすればいいの？	7
8. 点検は、どうやるの？	8
9. 清掃は、どうするの？	8
10. 水漏れは、どう対応すればいいの？	10
11. 閉鎖は、	11

千歳泉水道局

13

8-2 貯水槽水道ガイドライン

(貯水槽水道の適正管理をしていただくために作成しました)

目次

1. 貯水槽ってなに？	1
2. 貯水槽とは、誰が管理しているの？	1
3. 種類によって、役割が違うの？	2
4. 管理する場所では、どうなっているの？	3
5. 管理が困難になっているところはないの？	4
6. 自家の水質検査は、どうするの？	5
7. 特定監視の検査は、どうすればいいの？	7
8. 点検は、どうやるの？	8
9. 清掃は、どうするの？	8
10. 水漏れは、どう対応すればいいの？	10
11. 閉鎖は、	11

千歳泉水道局

14

8-3 貯水槽水道ガイドライン

(貯水槽水道の適正管理をしていただくために作成しました)

目次

1. 貯水槽ってなに？	1
2. 貯水槽とは、誰が管理しているの？	1
3. 種類によって、役割が違うの？	2
4. 管理する場所では、どうなっているの？	3
5. 管理が困難になっているところはないの？	4
6. 自家の水質検査は、どうするの？	5
7. 特定監視の検査は、どうすればいいの？	7
8. 点検は、どうやるの？	8
9. 清掃は、どうするの？	8
10. 水漏れは、どう対応すればいいの？	10
11. 閉鎖は、	11

千歳泉水道局

15

8-4 貯水槽水道ガイドライン

(貯水槽水道の適正管理をしていただくために作成しました)

目次

1. 貯水槽ってなに？	1
2. 貯水槽とは、誰が管理しているの？	1
3. 種類によって、役割が違うの？	2
4. 管理する場所では、どうなっているの？	3
5. 管理が困難になっているところはないの？	4
6. 自家の水質検査は、どうするの？	5
7. 特定監視の検査は、どうすればいいの？	7
8. 点検は、どうやるの？	8
9. 清掃は、どうするの？	8
10. 水漏れは、どう対応すればいいの？	10
11. 閉鎖は、	11

千歳泉水道局

16



ご清聴ありがとうございました