

A調査の途中結果について

1 調査内容

- (1) 調査目的 通常使用時の受水槽内における塩素消費量の確認
- (2) 調査期間 平成25年2月25日～(実施中)
- (3) 調査箇所 表. 1のとおり(16条件の内、8条件・9箇所)
- (4) 測定機器

- ①残留塩素濃度・水温：簡易モニタリング用残留塩素計
- ②流量：超音波流量計(1箇所は、1日1回量水器の指針値を確認。)

表. 1 A調査の調査箇所

条件	調査条件				調査No	有効容量	用途	測定箇所		
	容量(m³)	材質	浄水処理方式	入替回数(回/日)				残塩・水温		流量
								流入	流出	
1	5以下	FRP	通常	0.5以下	1	3.9	事務所	②量水器	②越流管	流入管
2	〃	〃	〃	0.5超1以下	2	1.9	〃	②〃	②排水管	〃
3	〃	〃	高度	0.5以下	3	1.1	〃	①蛇口	①蛇口	〃
4	〃	〃	〃	0.5超1以下	4	2.9	住居	①〃	①〃	〃
					6	1.1	歴史館	①〃	①〃	量水器
5	〃	Co	通常	0.5以下	5	4.4	事務所	①〃	⑤受水槽内	流入管
6	〃	〃	〃	0.5超1以下						
7	〃	〃	高度	0.5以下						
8	〃	〃	〃	0.5超1以下						
9	5超10以下	FRP	通常	0.5以下	7	8.0	事務所	①蛇口	②越流管	流入管
10	〃	〃	〃	0.5超1以下	8	15.3	〃	③流入管	③流出管	〃
11	〃	〃	高度	0.5以下						
12	〃	〃	〃	0.5超1以下						
13	〃	Co	通常	0.5以下						
14	〃	〃	〃	0.5超1以下						
15	〃	〃	高度	0.5以下	9	20.0	事務所	②量水器	④ポンプ排水	流入管
16	〃	〃	〃	0.5超1以下						

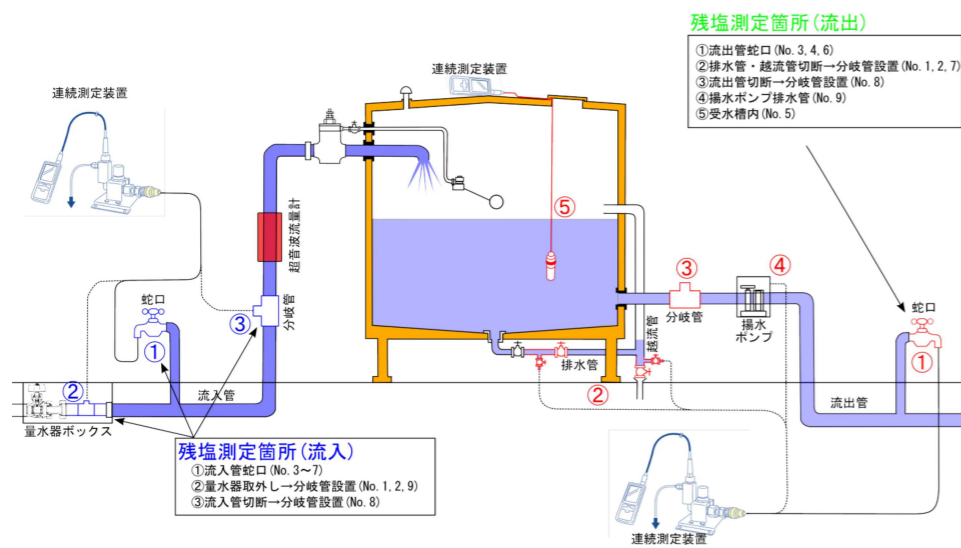


図. 1 測定箇所

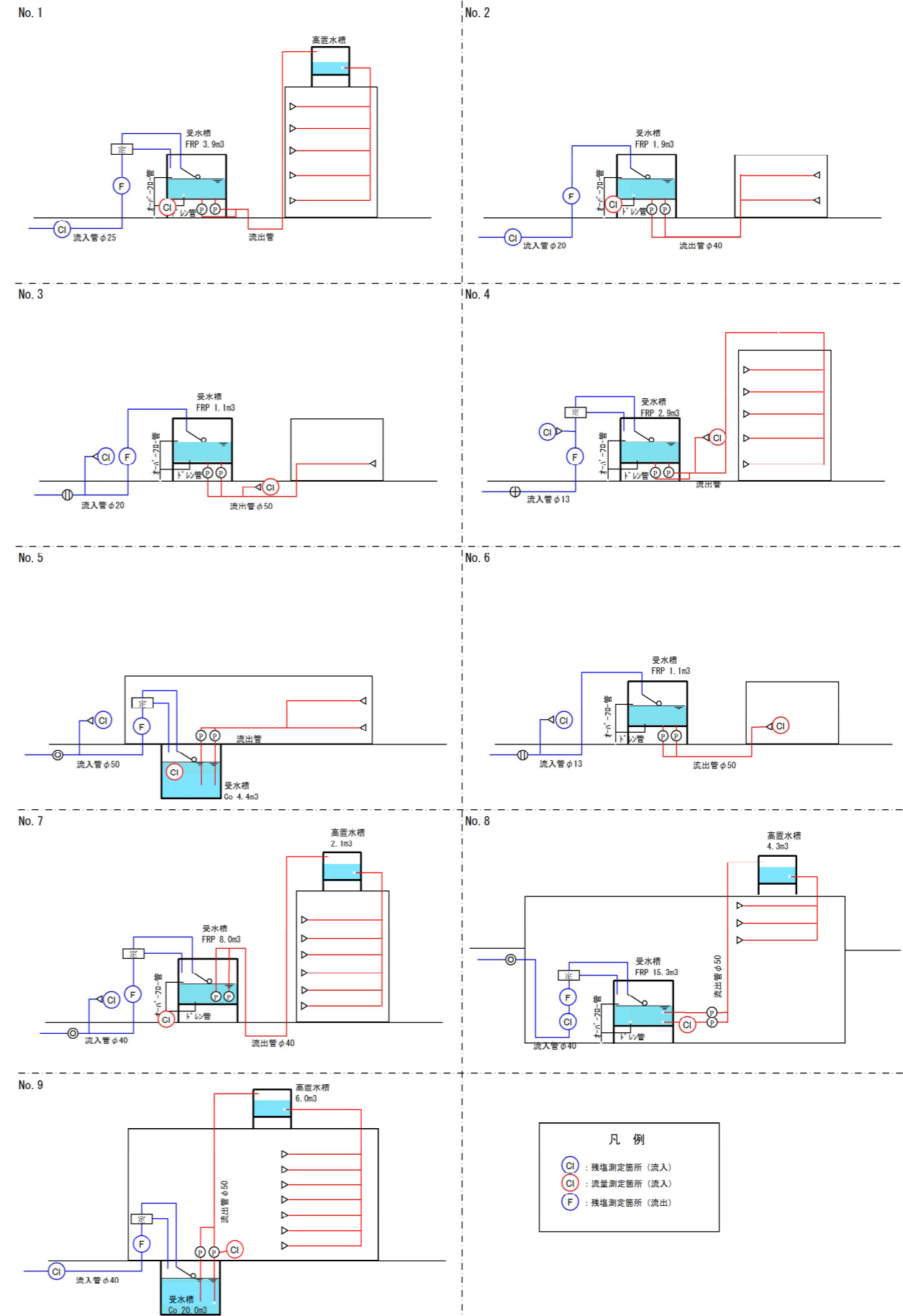


図. 2 調査箇所の設備状況