

令和元年度第2回インターネットモニターアンケート調査  
「接客対応」「水道料金納付方法」「安全でおいしい水」について

問2

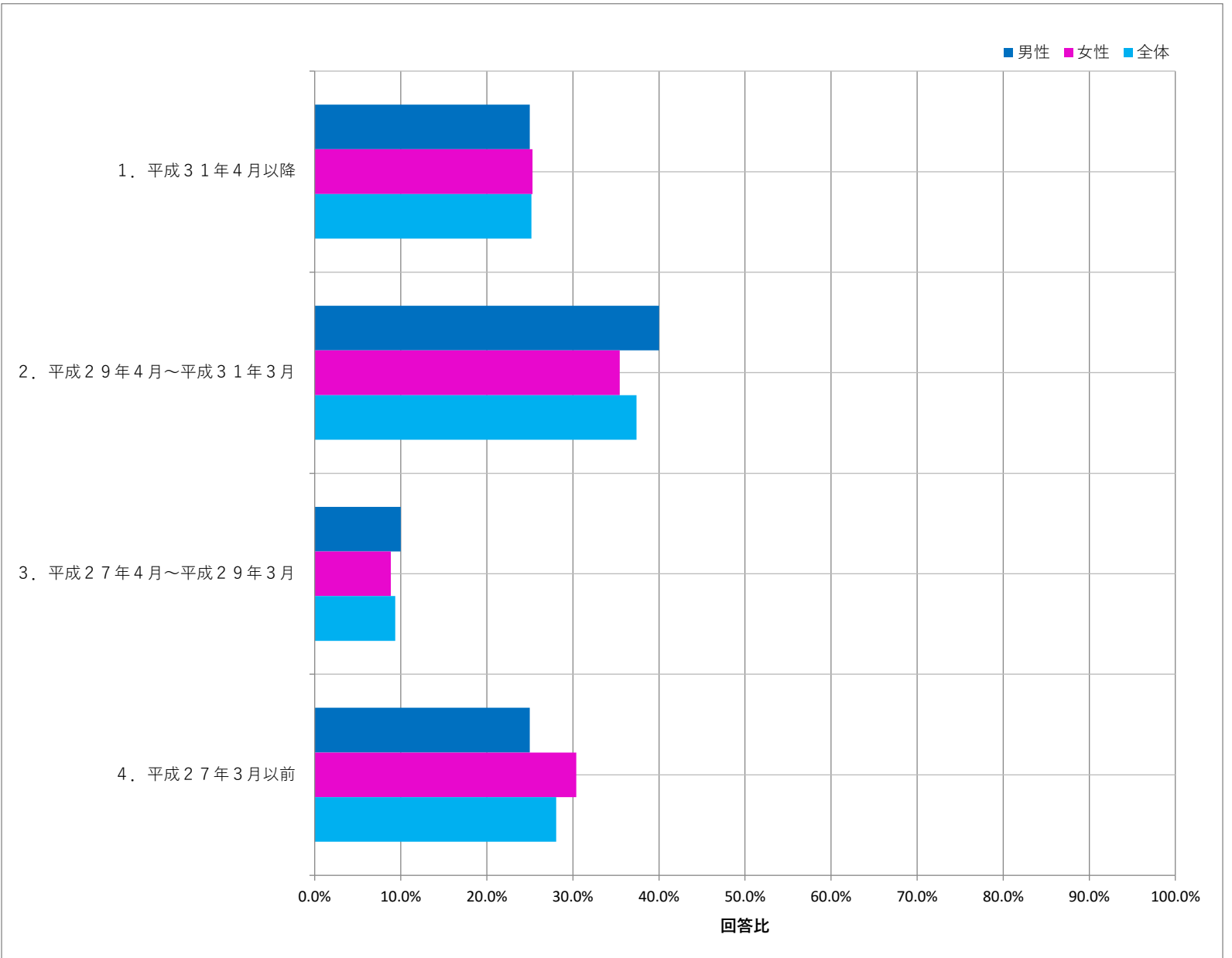
問1で「1. ある」とお答えの方にお尋ねします。  
その時期はいつ頃ですか。

N=139

設問	回答数	回答比率
1. 平成31年4月以降	35	25.2%
2. 平成29年4月～平成31年3月	52	37.4%
3. 平成27年4月～平成29年3月	13	9.4%
4. 平成27年3月以前	39	28.1%

千葉県営水道職員による接客対応を受けた時期について聞いたところ、「平成31年4月以降」と回答した方は25.2%で、一番多くの回答は「平成29年4月～平成31年3月」の37.4%でした。

性別	回答数・比率					
	男性		女性		全体	
	回答数	比率	回答数	比率	回答数	比率
	60		79		139	
1. 平成31年4月以降	15	25.0%	20	25.3%	35	25.2%
2. 平成29年4月～平成31年3月	24	40.0%	28	35.4%	52	37.4%
3. 平成27年4月～平成29年3月	6	10.0%	7	8.9%	13	9.4%
4. 平成27年3月以前	15	25.0%	24	30.4%	39	28.1%



年代	回答数・比率													
	20歳未満	20歳代	30歳代	40歳代	50歳代	60歳代	70歳以上							
	0	4	17	40	26	30	22							
1. 平成31年4月以降	0	3	1	8	7	9	7	0.0%	75.0%	5.9%	20.0%	26.9%	30.0%	31.8%
2. 平成29年4月～平成31年3月	0	1	10	14	8	11	8	0.0%	25.0%	58.8%	35.0%	30.8%	36.7%	36.4%
3. 平成27年4月～平成29年3月	0	0	1	1	3	5	3	0.0%	0.0%	5.9%	2.5%	11.5%	16.7%	13.6%
4. 平成27年3月以前	0	0	5	17	8	5	4	0.0%	0.0%	29.4%	42.5%	30.8%	16.7%	18.2%

