

平成29年度第3回インターネットモニターアンケート調査
「中期経営計画」「安全でおいしい水」について

1 「中期経営計画」について

問1-1

「千葉県営水道事業中期経営計画」について

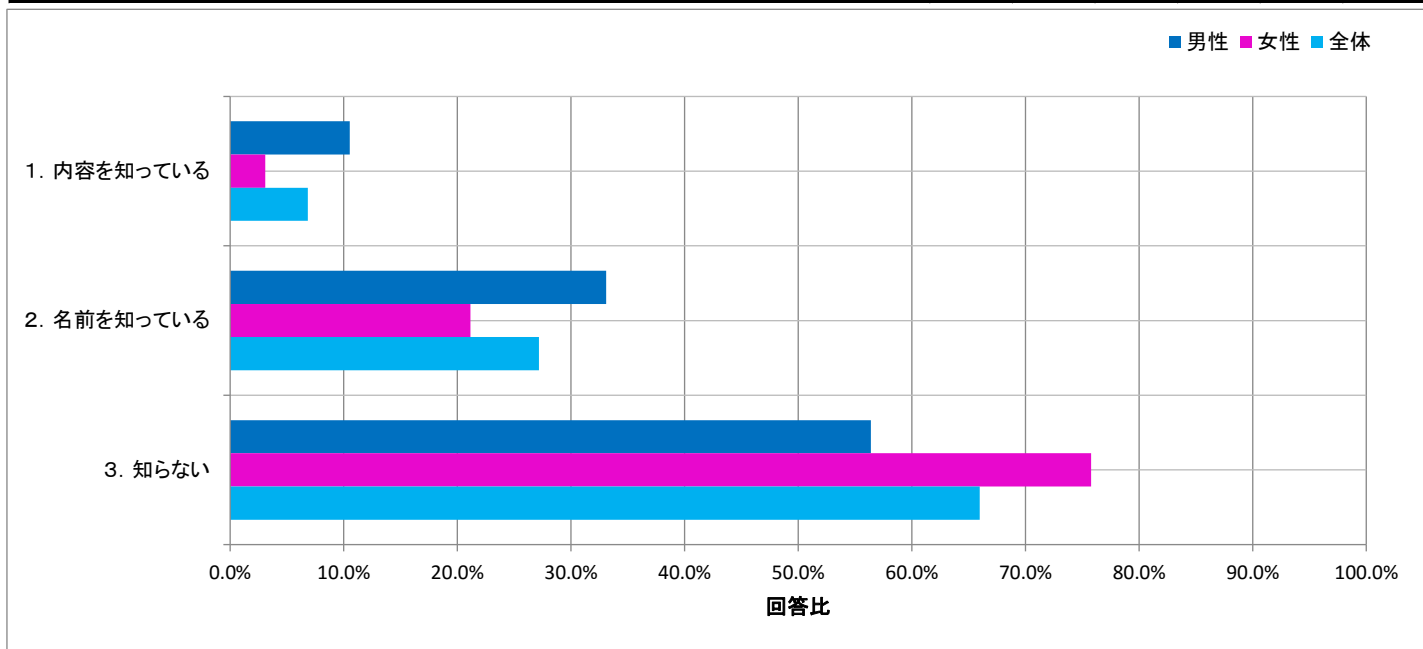
千葉県水道局では、「千葉県営水道事業中期経営計画」（計画期間：平成28年度～32年度、以下「水道中経」と言う）に基づき、計画的に事業を進めています。（計画HP：<http://www.pref.chiba.lg.jp/suidou/souki/keikaku/keiei/managementplan.html>）「水道中経」をご存知ですか。

N=526

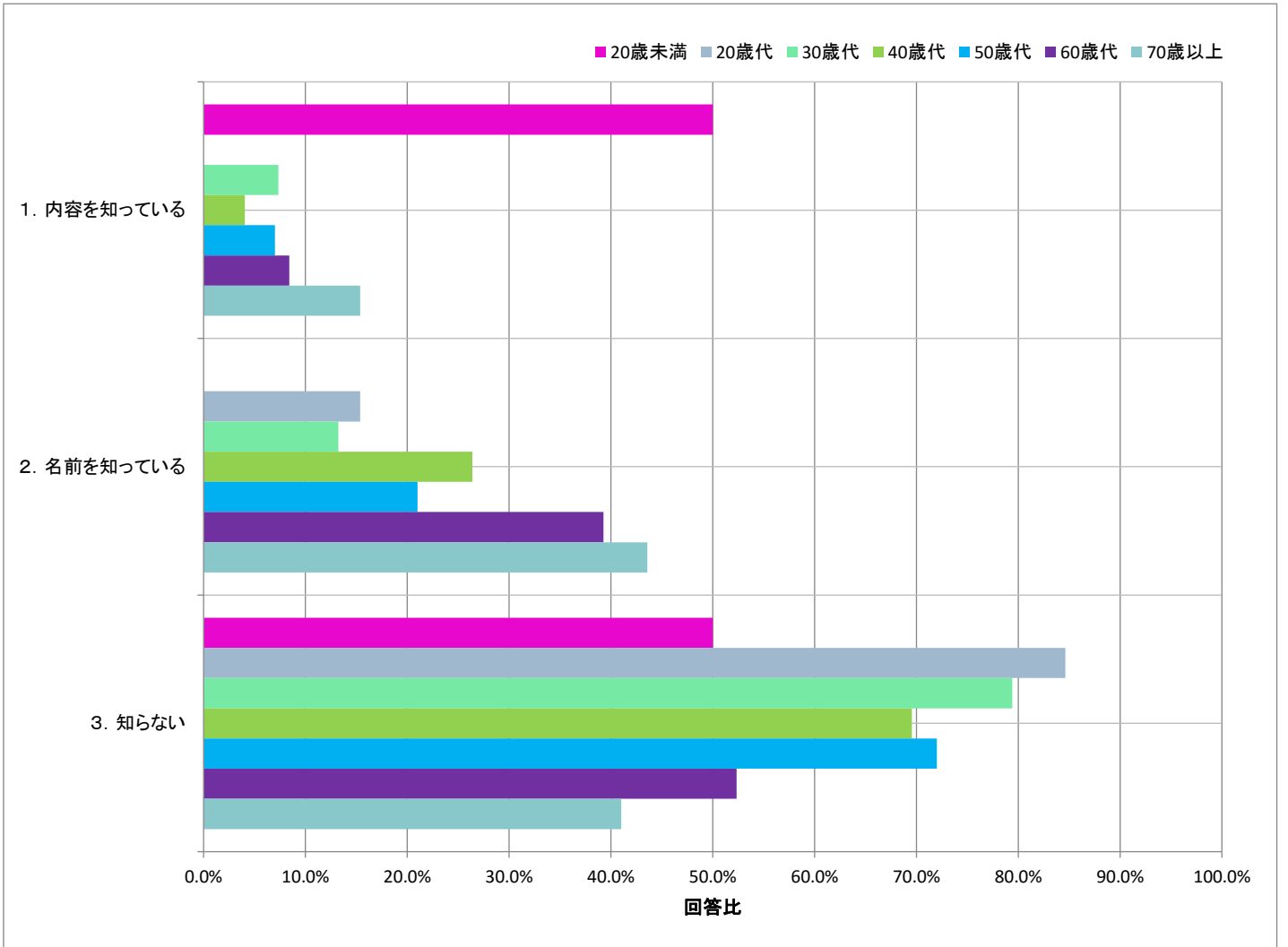
設問	回答数		回答比率		
	回答数	回答比率	回答数	回答比率	
1. 内容を知っている	36	6.8%	知っている	179	34.0%
2. 名前を知っている	143	27.2%	知らない	347	66.0%
3. 知らない	347	66.0%			

「千葉県営水道事業中期経営計画」（計画期間：平成28年度～32年度）について、知っているか聞いたところ、「内容を知っている」が6.8%（昨年5.4%）、「名前を知っている」が27.2%（昨年21.8%）、「知らない」が66.0%（昨年72.8%）でした。

性別	回答数・比率					
	男性		女性		全体	
	回答数	比率	回答数	比率	回答数	比率
	266		260		526	
1. 内容を知っている	28	10.5%	8	3.1%	36	6.8%
2. 名前を知っている	88	33.1%	55	21.2%	143	27.2%
3. 知らない	150	56.4%	197	75.8%	347	66.0%



年代	回答数・比率						
	20歳未満	20歳代	30歳代	40歳代	50歳代	60歳代	70歳以上
	2	13	68	197	100	107	39
1. 内容を知っている	1	0	5	8	7	9	6
2. 名前を知っている	0	2	9	52	21	42	17
3. 知らない	1	11	54	137	72	56	16



平成29年度第3回インターネットモニターアンケート調査
「中期経営計画」「安全でおいしい水」について

問1-2

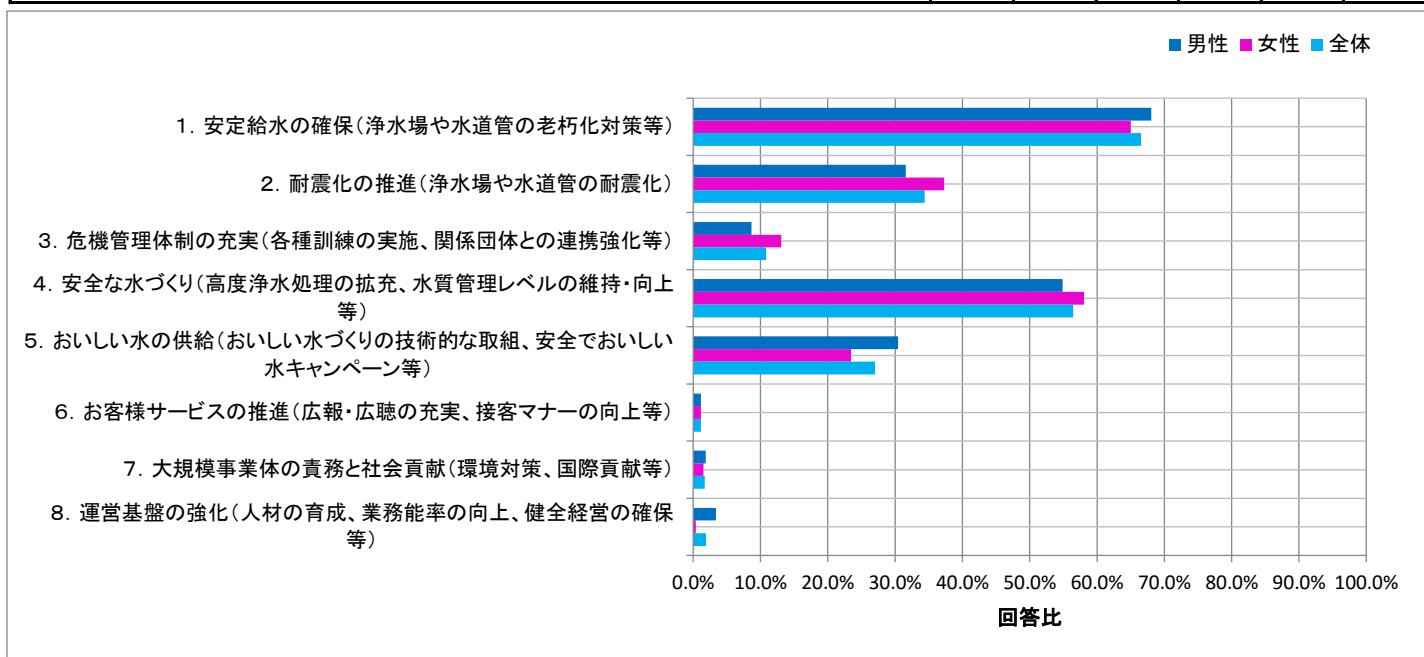
「千葉県営水道事業中期経営計画」について
「水道中経」では以下の項目を重点的に取り組んでいます。
このうち、関心のある取り組みを2つお選びください。

N=526

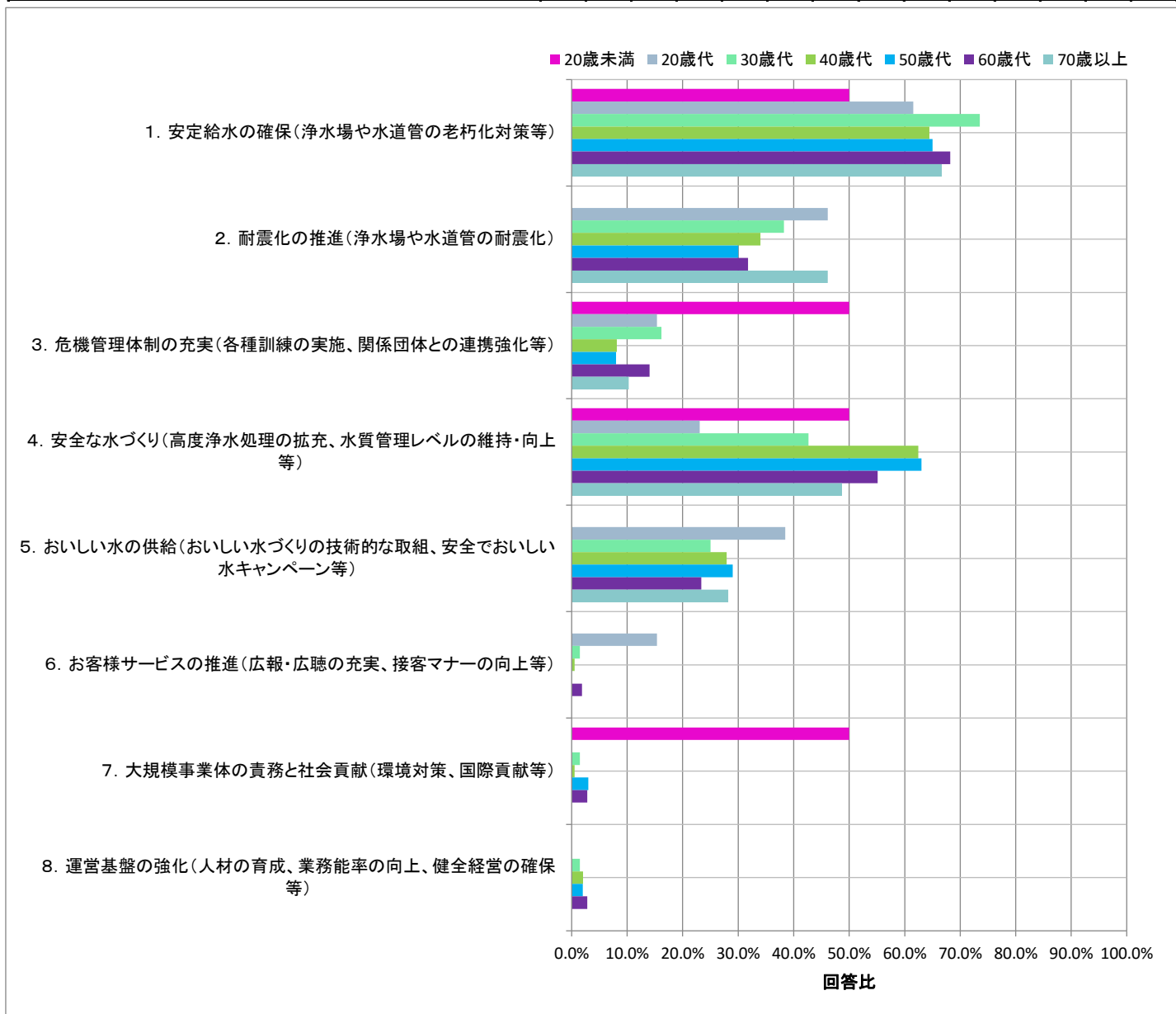
設問	回答数	回答比率
1. 安定給水の確保（浄水場や水道管の老朽化対策等）	350	66.5%
2. 耐震化の推進（浄水場や水道管の耐震化）	181	34.4%
3. 危機管理体制の充実（各種訓練の実施、関係団体との連携強化等）	57	10.8%
4. 安全な水づくり（高度浄水処理の拡充、水質管理レベルの維持・向上等）	297	56.5%
5. おいしい水の供給（おいしい水づくりの技術的な取組、安全でおいしい水キャンペーン等）	142	27.0%
6. お客様サービスの推進（広報・広聴の充実、接客マナーの向上等）	6	1.1%
7. 大規模事業者の責務と社会貢献（環境対策、国際貢献等）	9	1.7%
8. 運営基盤の強化（人材の育成、業務能率の向上、健全経営の確保等）	10	1.9%

「千葉県営水道事業中期経営計画」の項目のうち、関心のある取組を聞いたところ、「安定給水の確保（浄水場や水道管の老朽化対策等）」が66.5%と最も高く、次いで「安全な水づくり（高度浄水処理の拡充、水質管理レベルの維持・向上等）」が56.5%でした。

性別	回答数・比率					
	男性	女性	全体			
	266	260	526			
1. 安定給水の確保（浄水場や水道管の老朽化対策等）	181	68.0%	169	65.0%	350	66.5%
2. 耐震化の推進（浄水場や水道管の耐震化）	84	31.6%	97	37.3%	181	34.4%
3. 危機管理体制の充実（各種訓練の実施、関係団体との連携強化等）	23	8.6%	34	13.1%	57	10.8%
4. 安全な水づくり（高度浄水処理の拡充、水質管理レベルの維持・向上等）	146	54.9%	151	58.1%	297	56.5%
5. おいしい水の供給（おいしい水づくりの技術的な取組、安全でおいしい水キャンペーン等）	81	30.5%	61	23.5%	142	27.0%
6. お客様サービスの推進（広報・広聴の充実、接客マナーの向上等）	3	1.1%	3	1.2%	6	1.1%
7. 大規模事業者の責務と社会貢献（環境対策、国際貢献等）	5	1.9%	4	1.5%	9	1.7%
8. 運営基盤の強化（人材の育成、業務能率の向上、健全経営の確保等）	9	3.4%	1	0.4%	10	1.9%



年代	回答数・比率													
	20歳未満		20歳代		30歳代		40歳代		50歳代		60歳代		70歳以上	
	2	50.0%	8	61.5%	50	73.5%	127	64.5%	65	65.0%	73	68.2%	26	66.7%
1. 安定給水の確保（浄水場や水道管の老朽化対策等）	1	50.0%	8	61.5%	50	73.5%	127	64.5%	65	65.0%	73	68.2%	26	66.7%
2. 耐震化の推進（浄水場や水道管の耐震化）	0	0.0%	6	46.2%	26	38.2%	67	34.0%	30	30.0%	34	31.8%	18	46.2%
3. 危機管理体制の充実（各種訓練の実施、関係団体との連携強化等）	1	50.0%	2	15.4%	11	16.2%	16	8.1%	8	8.0%	15	14.0%	4	10.3%
4. 安全な水づくり（高度浄水処理の拡充、水質管理レベルの維持・向上等）	1	50.0%	3	23.1%	29	42.6%	123	62.4%	63	63.0%	59	55.1%	19	48.7%
5. おいしい水の供給（おいしい水づくりの技術的な取組、安全でおいしい水キャンペーン等）	0	0.0%	5	38.5%	17	25.0%	55	27.9%	29	29.0%	25	23.4%	11	28.2%
6. お客様サービスの推進（広報・広聴の充実、接客マナーの向上等）	0	0.0%	2	15.4%	1	1.5%	1	0.5%	0	0.0%	2	1.9%	0	0.0%
7. 大規模事業者の責務と社会貢献（環境対策、国際貢献等）	1	50.0%	0	0.0%	1	1.5%	1	0.5%	3	3.0%	3	2.8%	0	0.0%
8. 運営基盤の強化（人材の育成、業務効率の向上、健全経営の確保等）	0	0.0%	0	0.0%	1	1.5%	4	2.0%	2	2.0%	3	2.8%	0	0.0%



平成29年度第3回インターネットモニターアンケート調査
「中期経営計画」「安全でおいしい水」について

問1-3

「千葉県営水道事業中期経営計画」について

「水道中経」に基づき実施した事業については、計画を適切に進行させ、業務改善につなげるために、水道局による自己評価と有識者による外部評価を毎年度行っています。

(評価結果や評価に至るまでの議論の内容をホームページで公表しています。)

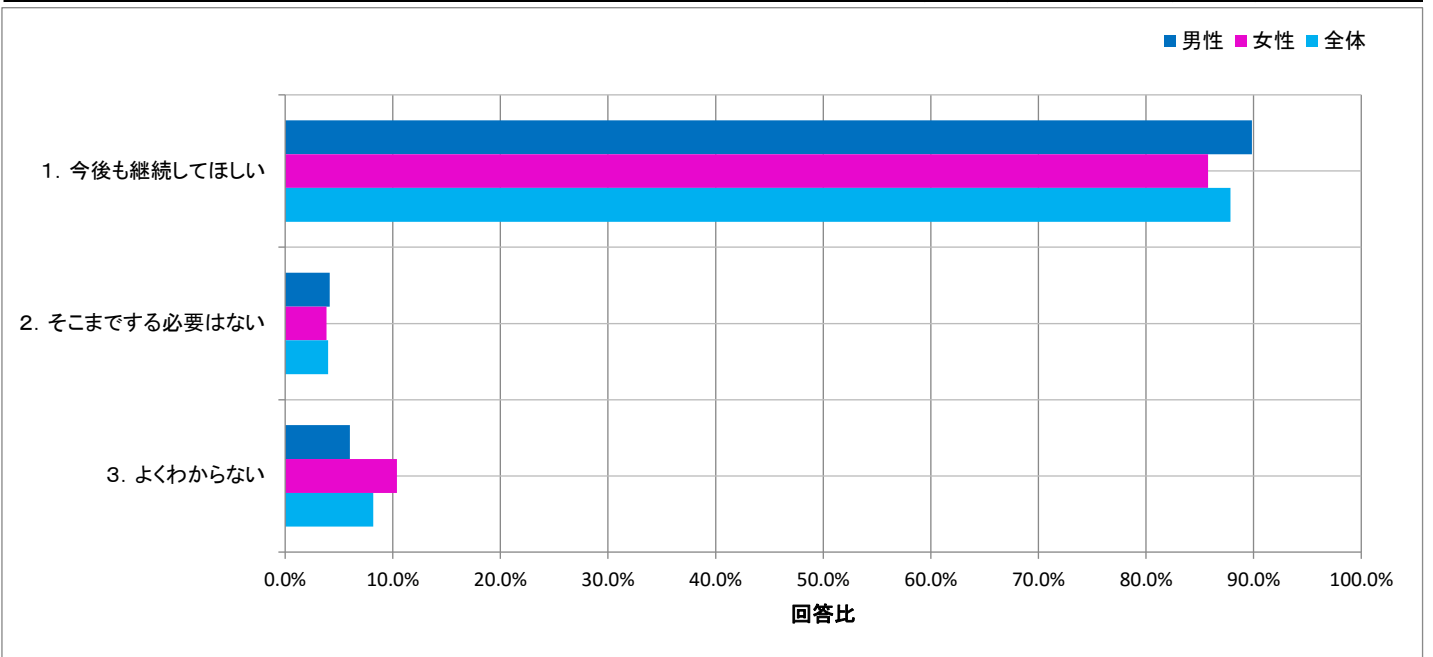
このような評価の進め方について、どのように思われますか。

N=526

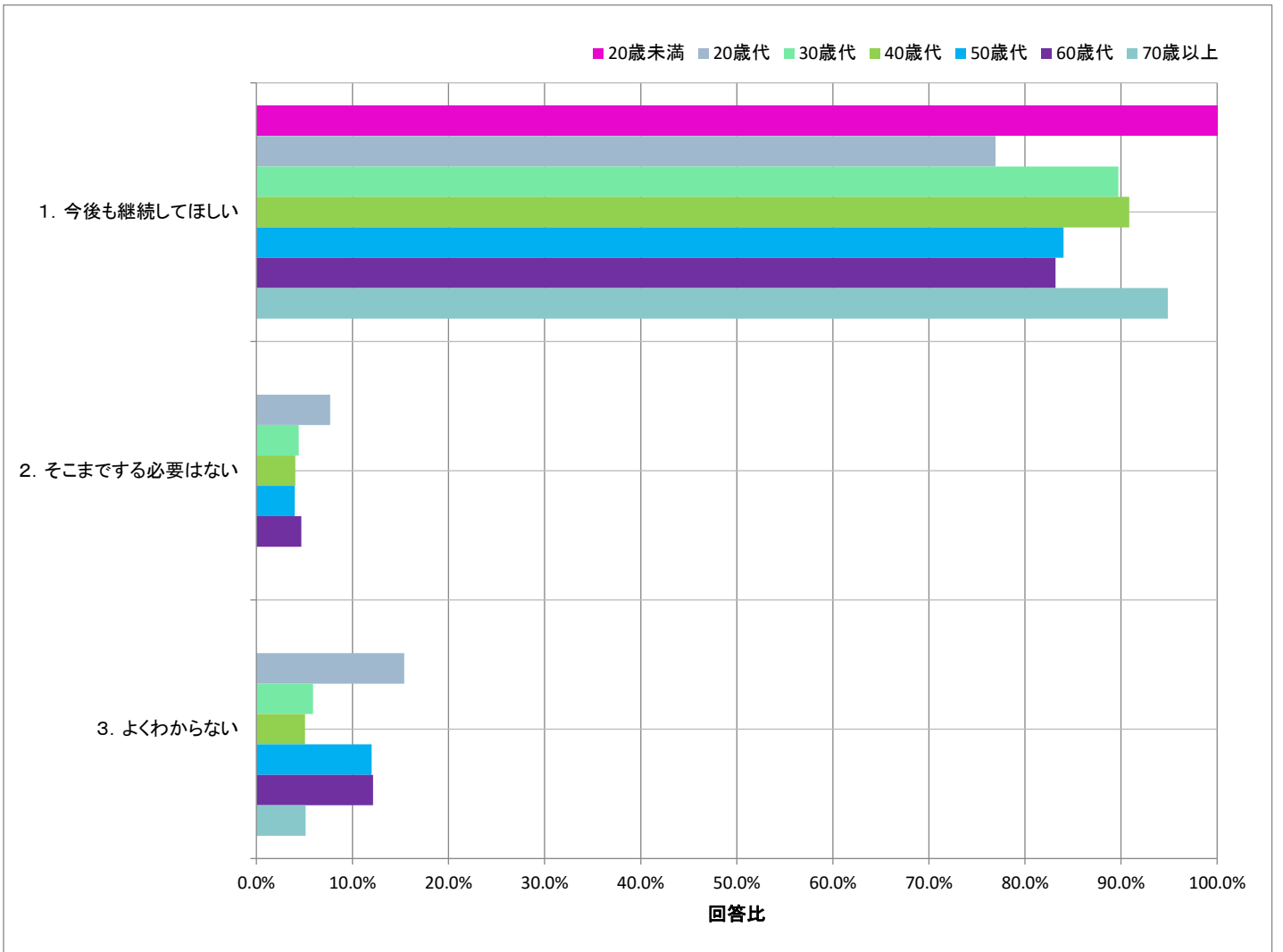
設問	回答数	回答比率
1. 今後も継続してほしい	462	87.8%
2. そこまでする必要はない	21	4.0%
3. よくわからない	43	8.2%

「千葉県営水道事業中期経営計画」について、外部評価を行っていますが、それについて87.8%の方が「今後も継続してほしい」との回答でした。

性別	回答数・比率					
	男性		女性		全体	
	回答数	比率	回答数	比率	回答数	比率
	266		260		526	
1. 今後も継続してほしい	239	89.8%	223	85.8%	462	87.8%
2. そこまでする必要はない	11	4.1%	10	3.8%	21	4.0%
3. よくわからない	16	6.0%	27	10.4%	43	8.2%



年代	回答数・比率						
	20歳未満	20歳代	30歳代	40歳代	50歳代	60歳代	70歳以上
	2	13	68	197	100	107	39
1. 今後も継続してほしい	2	10	61	179	84	89	37
2. そこまでする必要はない	0	1	3	8	4	5	0
3. よくわからない	0	2	4	10	12	13	2



平成29年度第3回インターネットモニターアンケート調査
「中期経営計画」「安全でおいしい水」について

問1-4

「千葉県営水道事業中期経営計画」について

「水道中経」に関するご意見またはご要望があれば、自由にご記入ください。

201名の方から回答をいただき、主なご意見は下記のとおりです。

・安定給水の確保について（18件）

年代	性別	意見
30歳代	女性	今後も事業を民間委託することなく行政の責任で安全な水の提供を継続してほしいです。
40歳代	男性	利用者の関心を引き出すためには「おいしい水づくり」が必要かと思いますが、安定供給こそ最重要かと思えます。常に経営計画の中心に据えていただきたいと思います。
30歳代	女性	災害時のテレビ新聞の被災者の声で、水の安定供給の重要性を強く感じています。蛇口をひねると簡単に出るけれど、災害時には不可能になるかもしれない。そのような時に備える対策が言及されていて安心しました。

・耐震化の推進について（10件）

年代	性別	意見
40歳代	男性	地震が多発傾向のなか、耐震の強化により安全に水道を供給することは県民の生活を保障するものであり、非常に意義のあるものと思えます。
50歳代	女性	老朽化した装置の改善や耐震化に力を入れて欲しい。タレント等を使った広報は不要と思えます。
70歳以上	男性	水道局の経営計画が、しっかりしているので最後まで完遂してもらいたい。特に震災対策については、万全を期してほしい。

・危機管理体制の充実について（8件）

年代	性別	意見
40歳代	男性	現在、最も関心が高いことは、災害時の対策です。大規模災害の発生が現実的になってきており、利用者も認知した体制作りが急務であると思われま。
40歳代	女性	災害時の対策を一番してほしいです。ガスも電気も困りますが、やはり水が一番大切だと思います。現在の料金のまま計画を進めていくとのこと。水道・下水料金ちょっと高いなと感じていましたが、将来予想される災害のためにしっかりと有効に使うのであればいいのかなと感じました。
70歳以上	男性	大規模地震の後の復旧方法などについて、過去の災害をもとにいかに早く復旧できる方法を検討していただきたい。車両による給水方法等も含めて。

・安全な水づくり、おいしい水の供給について（32件）

年代	性別	意見
60歳代	男性	安全な水を飲んでいる我々は幸せ。皆さんの努力に感謝しています。
50歳代	男性	水ほど大事なものはない。多少の費用は仕方がないので、安心な水の供給を。
40歳代	女性	第三者による評価及び有識者によるアドバイスについては、水道事業を適切に推進するうえで、重要だと思います。今後も、おいしく安全な水が供給できるよう、不断の取り組みをお願いします。

・お客様サービスの推進について（5件）

年代	性別	意見
50歳代	女性	消費者に分かりやすくしてほしい
60歳代	男性	お客様サービスの推進（広報・広聴の充実、接客マナーの向上等）についてはすでに十分達成していると思いません。

・運営基盤の強化について（10件）

年代	性別	意見
40歳代	男性	ある程度の予算を確保してほしい。
40歳代	女性	蛇口をひねればすぐ飲める水道水もきちんとした体制がないと継続出来ないと思うので、良い取組だと思う
50歳代	男性	運営基盤の強化に力を入れてほしい。

・中期経営計画の広報について（31件）

年代	性別	意見
20歳未満	男性	水道中経というのは知らなかったの、まずその存在を市民に周知すべきではないか。
30歳代	男性	この調子で、ずっとがんばって欲しい。この活躍の様子を千葉テレビやJCOMテレビなどでテレビで定期的に放送して欲しい。つまらない通販番組や誰も見ていないようなニュース番組の食事コーナーを流すくらいなら、その時間と予算をこの千葉県水道局のために使って欲しい。これだけ努力しているのに認知されていないのはもったいない。
60歳代	女性	内容をよく知らなくわかりやすい説明がほしい。
40歳代	男性	おいしく安心で安いということでもっとアピールすべき
70歳以上	男性	水と空気は我々にとって必要不可欠の物であるにも拘らず、その有り難さも忘れてしまっている。安心して飲める水の確保に多くの方が昼夜を問わずご苦労されていることを心に留めて、感謝の気持ちをもって頂いております。地道な事業の実態を一人でも多くの方々に認識してもらうために、粘り強く周知して下さい。

・中期経営計画全体について（56件）

年代	性別	意見
30歳代	女性	毎年度の評価は余計な負担がありそうでどうなのかなと思うが、評価があるから安全が確保されているのだとすると仕方がないのかなと思う。
50歳代	女性	当たり前過ぎる内容で正直呆れています。自分の事として考えれば全て上手くいくと思います。
50歳代	女性	数値的などところはわかりませんが、安全に水を飲めるということは、管理が重要だと思いますので、しっかりと続けた方がいいかと思います。
60歳代	女性	計画内容を読んでもみましたが、より良い水道水を供給するために必要な内容が盛り込まれていると思いました。今後、この計画通りに進めていただければ、安心して、見守れると思います。
50歳代	男性	正直言って中経を存じ上げませんでしたが、意義ある活動と思われ、是非確実に進めて頂きたいと思います。
30歳代	女性	美味しい水を提供するために、日々いろんな取り組みを行っているのだなと知りました。
40歳代	男性	このような計画があることで、利用者としては水道事業について安心感が増す。
50歳代	女性	現状の形で進めてほしい
20歳代	男性	きちんと整理されているので安心です。
50歳代	男性	千葉の水道水は安心して使えています。今後もこれが続くように計画的に事業を進めていくためには必要なことだと思います。
50歳代	男性	基本理念を実現できるように計画的に取り組みを進めてほしい。
60歳代	男性	安全、安定、おいしい水づくりは全面的に賛成します。あとは経営の安定化で高くない水の供給をお願いしたい。
40歳代	男性	計画を立てて実行することは重要だと思います。引き続きお願いしたい。
40歳代	男性	将来を見据えて設備投資する必要があるの、計画は大事だと思う。
30歳代	女性	成果目標が無事に達成されると良いと思いました。
50歳代	男性	水道中経、実施することによって余計なコストがかかるなら本末転倒。家庭で水が出るインフラはありがたい。しかし、コストを有効に使って欲しい。
50歳代	女性	興味深く拝読。ここまで力を入れて実施されているとは知らなかった。
40歳代	女性	自己評価だけでなく外部の評価も行うことは、信頼性が高く安心なので続けてほしいです。
30歳代	男性	あくまでも一般論かもしれませんが、4、5年の計画は短期的な計画だと感じます。水道は10年後、20年後も安定して使用していく必要があるため、老朽化対策等、もう少し長い期間での計画もあったほうが良いと感じます。
50歳代	女性	初めて聞いた。お堅い印象。

・その他（31件）

年代	性別	意見
60歳代	女性	生活に一番大切な水道水に対して、こんなにも努力して下さっていることを改めて嬉しく思い、日本に生まれて良かったと実感している。
40歳代	女性	モニターをしていながら水道中経の詳細な内容を知らなかったのは不覚です。せっかくの機会をいただいたのでもっと勉強しようと思いました。
60歳代	男性	人口減になる時代なので、効率性を高めた運営をしなければ破綻することになる。よって民営化を推進すべきと考える。
60歳代	女性	このような取り組みをしている事に関心を持っていませんでした。市民として申し訳なく思いました。我々のために、引き続き計画を進めていってください。