

障害福祉サービス 利用待機者調査結果報告

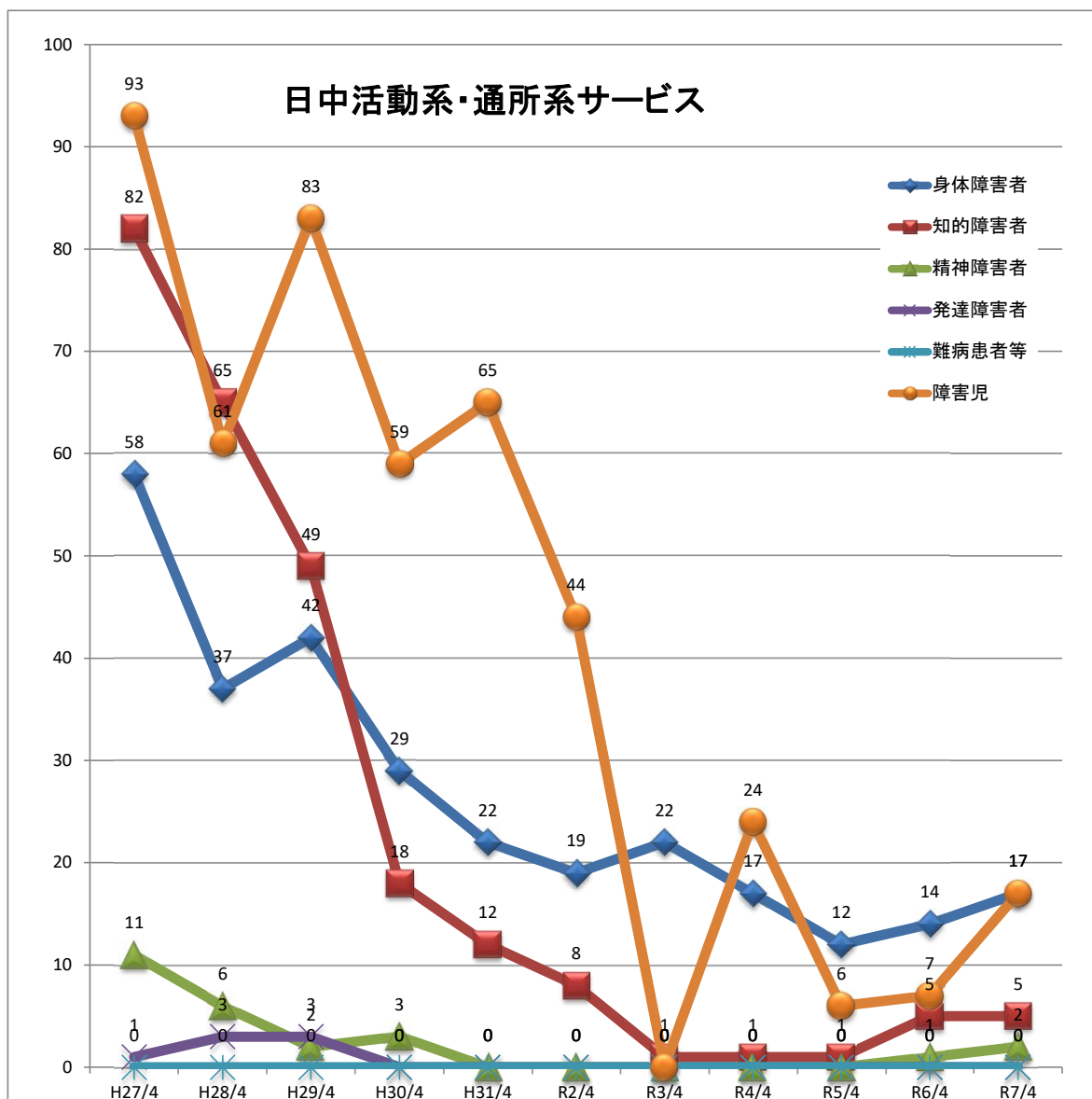
令和7年4月1日現在

千葉県健康福祉部障害福祉事業課

目 次

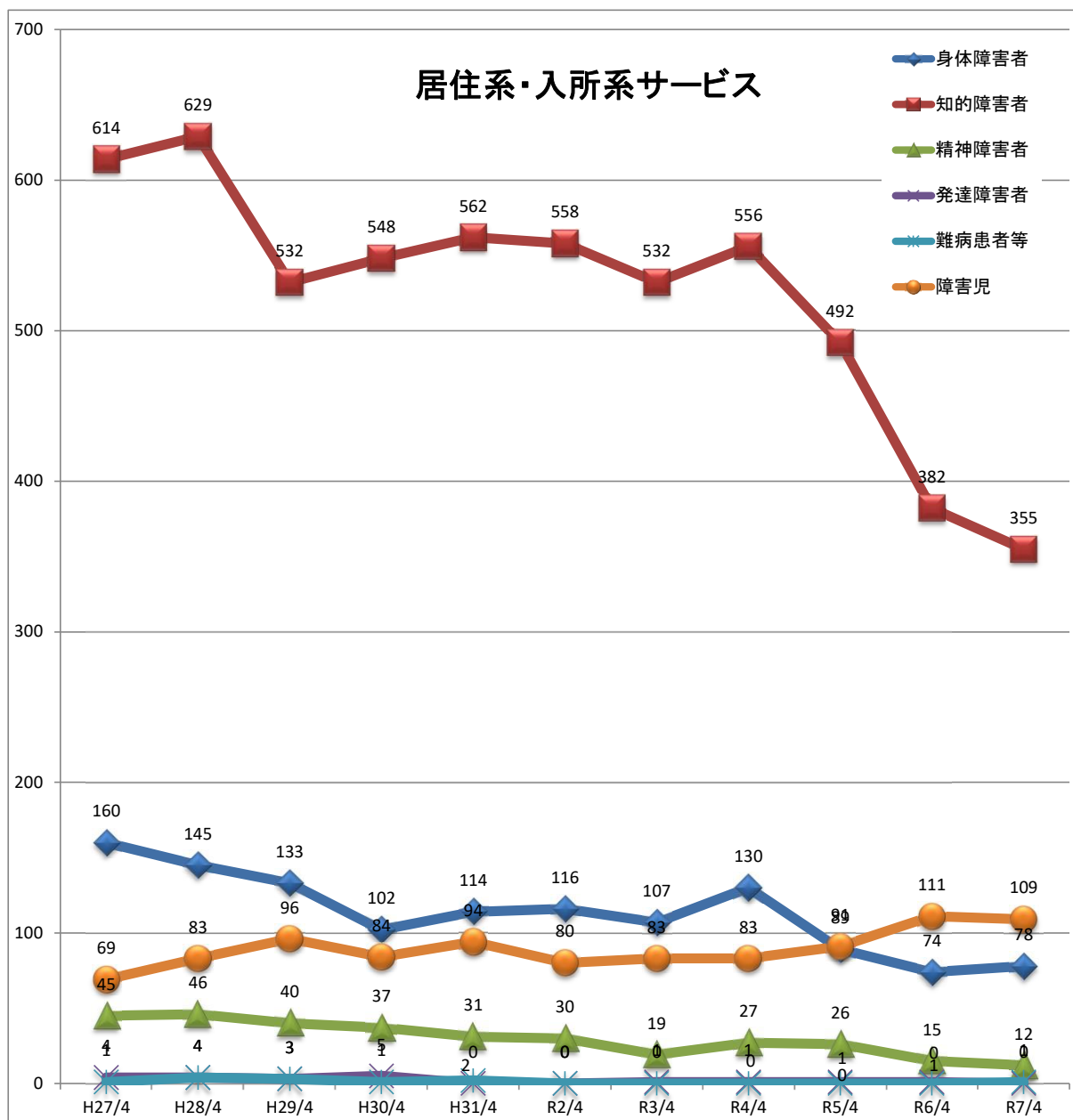
障害福祉サービス利用待機者推移表(日中活動系・通所系サービス)	1
障害福祉サービス利用待機者推移表(居住系・入所系サービス)	2
障害福祉サービス利用待機者推移表(全体)	3
待機者状況集計表(身体障害者)	4
待機者状況集計表(知的障害者)	5
待機者状況集計表(精神障害者)	6
待機者状況集計表(発達障害者)	7
待機者状況集計表(難病患者等)	8
待機者状況集計表(障害児サービス)	9
障害福祉サービス利用待機者調査状況(市町村・圏域別)	10
障害福祉サービス利用待機者調査状況(事業別)	11
障害福祉サービス利用待機者調査状況(千葉市・船橋市・柏市を含む合計)	12
待機者状況(医療ケア)	13
待機者状況(重症心身)	14
待機者状況(強度行動障害)	15
居住系の障害福祉サービス利用待機者調査状況(市町村・圏域別)	16
障害福祉サービス利用待機者推移表(千葉市・船橋市及び柏市含む)	17

障害福祉サービス利用待機者数推移表【平成27年～令和7年】 別紙1



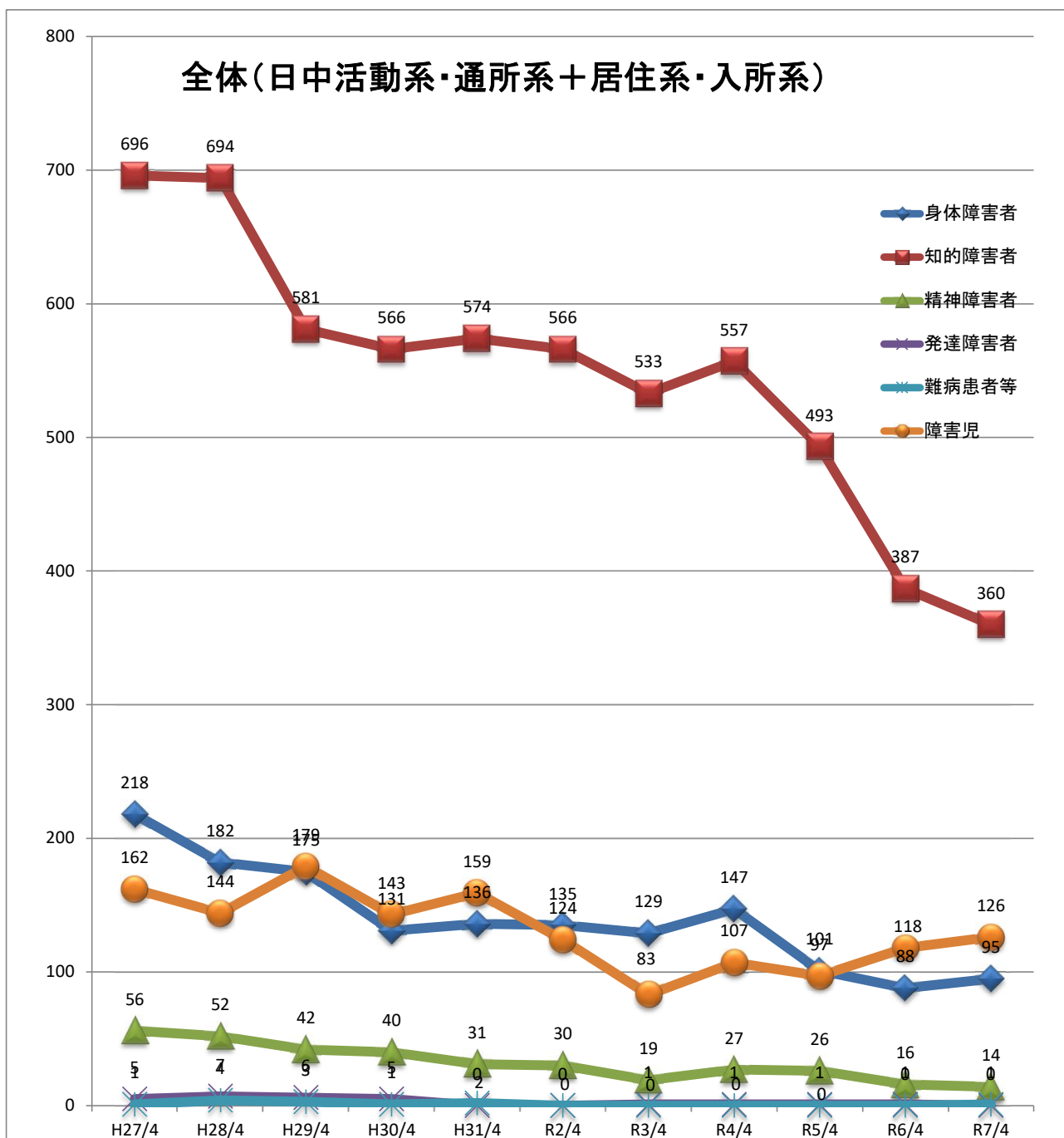
	H27/4	H28/4	H29/4	H30/4	H31/4	R2/4	R3/4	R4/4	R5/4	R6/4	R7/4
身体障害者	58	37	42	29	22	19	22	17	12	14	17
知的障害者	82	65	49	18	12	8	1	1	1	5	5
精神障害者	11	6	2	3	0	0	0	0	0	1	2
発達障害者	1	3	3	0	0	0	0	0	0	0	0
難病患者等	0	0	0	0	0	0	0	0	0	0	0
障害児	93	61	83	59	65	44	0	24	6	7	17
合計	245	172	179	109	99	71	23	42	19	27	41

障害福祉サービス利用待機者数推移表【平成27年～令和7年】 別紙2



	H27/4	H28/4	H29/4	H30/4	H31/4	R2/4	R3/4	R4/4	R5/4	R6/4	R7/4
身体障害者	160	145	133	102	114	116	107	130	89	74	78
知的障害者	614	629	532	548	562	558	532	556	492	382	355
精神障害者	45	46	40	37	31	30	19	27	26	15	12
発達障害者	4	4	3	5	0	0	0	1	1	1	0
難病患者等	1	4	3	1	2	0	0	0	0	0	1
障害児	69	83	96	84	94	80	83	83	91	111	109
合計	893	911	807	777	803	784	742	797	699	583	555

障害福祉サービス利用待機者数推移表【平成27年～令和7年】 別紙3



	H27/4	H28/4	H29/4	H30/4	H31/4	R2/4	R3/4	R4/4	R5/4	R6/4	R7/4
身体障害者	218	182	175	131	136	135	129	147	101	88	95
知的障害者	696	694	581	566	574	566	533	557	493	387	360
精神障害者	56	52	42	40	31	30	19	27	26	16	14
発達障害者	5	7	6	5	0	0	1	1	1	1	0
難病患者等	1	4	3	1	2	0	0	0	0	0	1
障害児	162	144	179	143	159	124	83	107	97	118	126
合計	1138	1083	986	886	902	855	765	839	718	610	596

待機者状況 集計表

(令和7年4月1日現在)

※各事業区分において、左側の数値は総数。右側の数値は特別支援学校在学者数。

圏域		市町村		身体障害者																								
				日中活動系サービス										居住系サービス									日中活動系サービス＋ 居住系サービス合計					
				生活介護		療養介護		自立訓練		就労移行支援		就労継続支援(A型)		就労継続支援(B型)		日中活動系サービス合計		施設入所支援		共同生活援助		宿泊型自立訓練		居住系サービス合計				
千葉	千葉市	0	0	3	0	0	0	0	0	0	0	0	0	0	3	0	0	0	0	0	0	0	0	0	0	3	0	
船橋	船橋市	0	0	0	0	0	0	0	0	0	0	0	0	0	0	0	0	0	0	0	0	0	0	0	0	0	0	0
柏	柏市	0	0	7	0	0	0	0	0	0	0	0	0	0	7	0	0	0	1	0	0	0	0	1	0	0	8	0
習志野	鎌ヶ谷市	0	0	0	0	0	0	0	0	0	0	0	0	0	0	0	0	0	0	0	0	0	0	0	0	0	0	0
	習志野市	0	0	0	0	0	0	0	0	0	0	0	0	0	0	0	0	0	0	0	0	0	0	0	0	0	0	0
	八千代市	0	0	0	0	0	0	0	0	0	0	0	0	0	0	0	3	0	0	0	0	0	0	3	0	0	3	0
	小計	0	0	0	0	0	0	0	0	0	0	0	0	0	0	0	0	3	0	0	0	0	0	3	0	0	3	0
市川	市川市	0	0	0	0	0	0	0	0	0	0	0	0	0	0	0	7	1	0	0	0	0	0	7	1	0	7	1
	浦安市	0	0	0	0	0	0	0	0	0	0	0	0	0	0	0	5	0	6	0	0	0	0	11	0	0	11	0
	小計	0	0	0	0	0	0	0	0	0	0	0	0	0	0	0	12	1	6	0	0	0	0	18	1	0	18	1
松戸	我孫子市	0	0	0	0	0	0	0	0	0	0	0	0	0	0	0	8	0	3	0	0	0	0	11	0	0	11	0
	流山市	0	0	0	0	0	0	0	0	0	0	0	0	0	0	0	0	0	0	0	0	0	0	0	0	0	0	0
	松戸市	0	0	0	0	0	0	0	0	0	0	0	0	0	0	0	0	0	0	0	0	0	0	0	0	0	0	0
	小計	0	0	0	0	0	0	0	0	0	0	0	0	0	0	0	0	8	0	3	0	0	0	0	11	0	0	11
野田	野田市	0	0	0	0	0	0	0	0	0	0	0	0	0	0	0	0	0	0	0	0	0	0	0	0	0	0	0
印旛	印西市	0	0	0	0	0	0	0	0	0	0	0	0	0	0	0	0	0	0	0	0	0	0	0	0	0	0	0
	栄町	0	0	0	0	0	0	0	0	0	0	0	0	0	0	0	0	0	0	0	0	0	0	0	0	0	0	0
	佐倉市	0	0	0	0	0	0	0	0	0	0	0	0	0	0	0	4	0	2	0	0	0	0	6	0	0	6	0
	酒々井町	0	0	0	0	0	0	0	0	0	0	0	0	0	0	0	0	0	0	0	0	0	0	0	0	0	0	0
	白井市	0	0	0	0	0	0	0	0	0	0	0	0	0	0	0	0	1	0	0	0	0	0	0	1	0	0	1
	富里市	0	0	0	0	0	0	0	0	0	0	0	0	0	0	0	0	0	0	0	0	0	0	0	0	0	0	0
	成田市	0	0	0	0	0	0	0	0	0	0	0	0	0	0	0	0	1	0	0	0	0	0	0	1	0	0	1
	八街市	0	0	0	0	0	0	0	0	0	0	0	0	0	0	0	0	0	0	0	0	0	0	0	0	0	0	0
	四街道市	0	0	0	0	0	0	0	0	0	0	0	0	0	0	0	0	0	0	0	0	0	0	0	0	0	0	0
	小計	0	0	0	0	0	0	0	0	0	0	0	0	0	0	0	0	6	0	2	0	0	0	0	8	0	0	8
山武	大網白里市	0	0	0	0	0	0	0	0	0	0	0	0	0	0	0	0	0	0	0	0	0	0	0	0	0	0	0
	九十九里町	0	0	0	0	0	0	0	0	0	0	0	0	0	0	0	0	0	0	0	0	0	0	0	0	0	0	0
	山武市	0	0	1	0	0	0	0	0	0	0	0	0	0	1	0	0	0	0	0	0	0	0	0	0	0	0	1
	芝山町	0	0	0	0	0	0	0	0	0	0	0	0	0	0	0	0	0	0	0	0	0	0	0	0	0	0	0
	東金市	0	0	0	0	0	0	0	0	0	0	0	0	0	0	0	0	0	0	0	0	0	0	0	0	0	0	0
	横芝光町	0	0	0	0	0	0	0	0	0	0	0	0	0	0	0	0	0	0	0	0	0	0	0	0	0	0	0
	小計	0	0	1	0	0	0	0	0	0	0	0	0	0	1	0	0	0	0	0	0	0	0	0	0	0	0	1
香取	香取市	0	0	1	0	0	0	0	0	0	0	0	0	0	1	0	8	0	0	0	0	0	0	8	0	0	9	0
	神崎町	0	0	0	0	0	0	0	0	0	0	0	0	0	0	0	0	0	0	0	0	0	0	0	0	0	0	0
	多古町	0	0	1	0	0	0	0	0	0	0	0	0	0	1	0	0	0	0	0	0	0	0	0	0	0	0	1
	東庄町	0	0	0	0	0	0	0	0	0	0	0	0	0	0	0	0	0	0	0	0	0	0	0	0	0	0	0
	小計	0	0	2	0	0	0	0	0	0	0	0	0	0	2	0	8	0	0	0	0	0	0	0	8	0	0	10
海匠	旭市	0	0	0	0	0	0	0	0	0	0	0	0	0	0	0	6	0	0	0	0	0	0	6	0	0	6	0
	匝瑳市	0	0	0	0	0	0	0	0	0	0	0	0	0	0	0	0	0	0	0	0	0	0	0	0	0	0	0
	銚子市	0	0	0	0	0	0	0	0	0	0	0	0	0	0	0	1	0	0	0	0	0	0	1	0	0	1	0
	小計	0	0	0	0	0	0	0	0	0	0	0	0	0	0	0	7	0	0	0	0	0	0	7	0	0	7	0
夷隅	いすみ市	0	0	0	0	0	0	0	0	0	0	0	0	0	0	0	0	0	0	0	0	0	0	0	0	0	0	0
	大多喜町	0	0	0	0	0	0	0	0	0	0	0	0	0	0	0	0	0	0	0	0	0	0	0	0	0	0	0
	御宿町	0	0	0	0	0	0	0	0	0	0	0	0	0	0	0	0	0	0	0	0	0	0	0	0	0	0	0
	勝浦市	0	0	0	0	0	0	0	0	0	0	0	0	0	0	0	0	0	0	0	0	0	0	0	0	0	0	0
	小計	0	0	0	0	0	0	0	0	0	0	0	0	0	0	0	0	0	0	0	0	0	0	0	0	0	0	0
長生	一宮町	0	0	0	0	0	0	0	0	0	0	0	0	0	0	0	0	0	0	0	0	0	0	0	0	0	0	0
	白子町	0	0	0	0	0	0	0	0	0	0	0	0	0	0	0	0	0	0	0	0	0	0	0	0	0	0	0
	長生村	0	0	0	0	0	0	0	0	0	0	0	0	0	0	0	0	0	0	0	0	0	0	0	0	0	0	0
	長南町	0	0	0	0	0	0	0	0	0	0	0	0	0	0	0	0	0	0	0	0	0	0	0	0	0	0	0
	長柄町	0	0	0	0	0	0	0	0	0	0	0	0	0	0	0	0	0	0	0	0	0	0	0	0	0	0	0
	睦沢町	0	0	0	0	0	0	0	0	0	0	0	0	0	0	0	0	0	0	0	0	0	0	0	0	0	0	0
	茂原市	0	0	0	0	0	0	0	0	0	0	0	0	0	0	0	0	0	0	0	0	0	0	0	0	0	0	0
市原	市原市	0	0	0	0	0	0	0	0	0	0	0																

待機者状況 集計表

(令和7年4月1日現在)

※各事業区分において、左側の数値は総数。右側の数値は特別支援学校在学者数。

		知的障害者																					
		日中活動系サービス												居住系サービス							日中活動系サービス＋ 居住系サービス合計		
圏域	市町村	生活介護		療養介護		自立訓練		就労移行支援		就労継続支援(A型)		就労継続支援(B型)		日中活動系サービス合計	施設入所支援		共同生活援助		宿泊型自立訓練			居住系サービス合計	
千葉	千葉市	0	0	0	0	0	0	0	0	0	0	0	0	0	0	0	0	0	0	0	0	0	0
船橋	船橋市	0	0	0	0	0	0	0	0	0	0	0	0	0	0	8	0	2	0	0	0	10	0
柏	柏市	0	0	0	0	0	0	0	0	0	0	0	0	0	20	0	1	0	0	0	21	0	
習志野	鎌ヶ谷市	0	0	0	0	0	0	0	0	0	0	0	0	0	4	0	0	0	0	0	4	0	
	習志野市	2	0	0	0	0	0	0	0	0	0	0	0	2	0	2	0	0	0	0	2	0	
	八千代市	0	0	0	0	0	0	0	0	0	0	0	0	0	6	0	1	0	0	0	7	0	
	小計	2	0	0	0	0	0	0	0	0	0	0	0	2	0	12	0	1	0	0	13	0	
市川	市川市	0	0	0	0	0	0	0	0	0	0	0	0	0	78	0	0	0	0	0	78	0	
	浦安市	0	0	0	0	0	0	0	0	0	0	0	0	0	9	0	19	1	0	0	28	1	
	小計	0	0	0	0	0	0	0	0	0	0	0	0	0	87	0	19	1	0	0	106	1	
松戸	我孫子市	0	0	0	0	0	0	0	0	0	0	0	0	0	7	0	3	0	0	0	10	0	
	流山市	0	0	0	0	0	0	0	0	0	0	0	0	0	6	0	0	0	0	0	6	0	
	松戸市	0	0	0	0	0	0	0	0	0	0	0	0	0	12	0	0	0	0	0	12	0	
	小計	0	0	0	0	0	0	0	0	0	0	0	0	0	25	0	3	0	0	0	28	0	
野田	野田市	0	0	0	0	0	0	0	0	0	0	0	0	0	42	0	0	0	0	0	42	0	
印旛	印西市	0	0	0	0	0	0	0	0	0	0	0	0	0	16	0	10	0	0	0	26	0	
	栄町	0	0	0	0	0	0	0	0	0	0	0	0	0	1	0	0	0	0	0	1	0	
	佐倉市	1	0	0	0	0	0	0	0	0	0	0	0	1	8	1	0	0	0	0	8	1	
	酒々井町	0	0	0	0	0	0	0	0	0	0	0	0	0	0	0	0	0	0	0	0	0	
	白井市	0	0	0	0	0	0	0	0	0	0	0	0	0	3	0	5	0	0	0	8	0	
	富里市	0	0	0	0	0	0	0	0	0	0	0	0	0	0	0	0	0	0	0	0	0	
	成田市	0	0	0	0	0	0	0	0	0	0	0	0	0	9	0	1	0	0	0	10	0	
	八街市	0	0	0	0	0	0	0	0	0	0	0	0	0	3	0	0	0	0	0	3	0	
	四街道市	0	0	0	0	0	0	0	0	0	0	0	0	0	0	0	0	0	0	0	0	0	
	小計	1	0	0	0	0	0	0	0	0	0	0	0	1	0	40	1	16	0	0	56	1	
山武	大網白里市	0	0	0	0	0	0	0	0	0	0	0	0	0	7	0	0	0	0	0	7	0	
	九十九里町	0	0	0	0	0	0	0	0	0	0	0	0	0	0	0	0	0	0	0	0	0	
	山武市	0	0	0	0	0	0	0	0	0	0	0	0	0	0	0	0	0	0	0	0	0	
	芝山町	0	0	0	0	0	0	0	0	0	0	0	0	0	0	0	0	0	0	0	0	0	
	東金市	0	0	0	0	0	0	0	0	0	0	0	0	0	0	0	0	0	0	0	0	0	
	横芝光町	0	0	0	0	0	0	0	0	0	0	0	0	0	0	0	0	0	0	0	0	0	
	小計	0	0	0	0	0	0	0	0	0	0	0	0	0	7	0	0	0	0	0	7	0	
香取	香取市	0	0	0	0	0	0	0	0	0	0	0	0	0	6	1	0	0	0	0	6	1	
	神崎町	0	0	0	0	0	0	0	0	0	0	0	0	0	0	0	0	0	0	0	0	0	
	多古町	0	0	0	0	0	0	0	0	0	0	0	0	0	0	0	0	0	0	0	0	0	
	東庄町	0	0	0	0	0	0	0	0	0	0	0	0	0	0	0	0	0	0	0	0	0	
	小計	0	0	0	0	0	0	0	0	0	0	0	0	0	6	1	0	0	0	0	6	1	
海匝	旭市	0	0	0	0	0	0	0	0	0	0	0	0	0	1	0	0	0	0	0	1	0	
	匝瑳市	0	0	0	0	0	0	0	0	0	0	0	0	0	0	0	0	0	0	0	0	0	
	銚子市	0	0	0	0	0	0	0	0	0	0	0	0	0	2	0	0	0	0	0	2	0	
	小計	0	0	0	0	0	0	0	0	0	0	0	0	0	3	0	0	0	0	0	3	0	
夷隅	いすみ市	0	0	0	0	0	0	0	0	0	0	0	0	0	0	0	0	0	0	0	0	0	
	大多喜町	0	0	0	0	0	0	0	0	0	0	0	0	0	0	0	0	0	0	0	0	0	
	御宿町	0	0	0	0	0	0	0	0	0	0	0	0	0	0	0	0	0	0	0	0	0	
	勝浦市	0	0	0	0	0	0	0	0	0	0	0	0	0	1	0	0	0	0	0	1	0	
	小計	0	0	0	0	0	0	0	0	0	0	0	0	0	1	0	0	0	0	0	1	0	
長生	一宮町	0	0	0	0	0	0	0	0	0	0	0	0	0	0	0	0	0	0	0	0	0	
	白子町	0	0	0	0	0	0	0	0	0	0	0	0	0	0	0	0	0	0	0	0	0	
	長生村	1	0	0	0	0	0	0	0	0	0	0	0	1	0	1	0	1	0	0	2	0	
	長南町	0	0	0	0	0	0	0	0	0	0	0	0	0	0	0	0	0	0	0	0	0	
	長柄町	0	0	0	0	0	0	0	0	0	0	0	0	0	0	0	0	0	0	0	0	0	
	睦沢町	0	0	0	0	0	0	0	0	0	0	0	0	0	1	0	0	0	0	0	1	0	
	茂原市	0	0	0	0	0	0	0	0	0	0	0	0	0	1	0	0	0	0	0	1	0	
	小計	1	0	0	0	0	0	0	0	0	0	0	0	1	0	3	0	1	0	0	4	0	
市原	市原市	0	0	0	0	0	0	0	0	0	0	0	0	0	9	0	0	0	0	0	9	0	
安房	鴨川市	0	0	0	0	0	0	0	0	0	0	0	0	0	0	0	0	0	0	0	0	0	
	鋸南町	0	0	0	0	0	0	0	0	0	0	0	0	0	0	0	0	0	0	0	0	0	
	館山市	0	0	0	0	0	0	0	0	0	0	0	0	0	4	0	0	0	0	0	4	0	
	南房総市	0	0	0	0	0	0	0	0	0	0	0	0	0	0	0	0	0	0	0	0	0	
	小計	0	0	0	0	0	0	0	0	0	0	0	0	0	4	0	0	0	0	0	4	0	
君津	木更津市	0	0	0	0	0	0	0	0	0	0	0	0	0	30	0	1	0	0	0	31	0	
	君津市	0	0	0	0	0	0	0	0	0	0	0	0	0	5	0	0	0	0	0	5	0	
	袖ヶ浦市	0	0	0	0	0	0	0	0	0	0	0	0	0	5	0	1	0	0	0	6	0	
	富津市	1	0	0	0	0	0	0	0	0	0	0	0	1	0	0	3	0	0	0	3	0	
	小計	1	0	0	0	0	0	0	0	0	0	0	0	1	0	40	0	5	0	0	45	0	
合計		5	0	0	0	0	0	0	0	0	0	0	0	5	0	307	2	48	1	0	355	3	

待機者状況 集計表

(令和7年4月1日現在)

※各事業区分において、左側の数値は総数。右側の数値は特別支援学校在学者数。

		精神障害者																						
		日中活動系サービス												居住系サービス						日中活動系 サービス＋ 居住系サー ビス合計				
圏域	市町村	生活介護		療養介護		自立訓練		就労移行 支援		就労継続 支援(A型)		就労継続 支援(B型)		日中活動 系サービ ス合計	施設入所 支援		共同生活 援助	宿泊型自 立訓練	居住系 サービ ス合計					
千葉	千葉市	0	0	0	0	0	0	0	0	0	0	0	0	0	0	0	0	0	0	0	0	0	0	
船橋	船橋市	0	0	0	0	0	0	0	0	0	0	0	0	0	0	0	1	0	0	0	1	0	1	0
柏	柏市	0	0	0	0	0	0	0	0	0	0	0	0	0	1	0	2	0	0	0	3	0	3	0
習志野	鎌ヶ谷市	0	0	0	0	0	0	0	0	0	0	0	0	0	0	0	0	0	0	0	0	0	0	0
	習志野市	0	0	0	0	0	0	0	0	0	0	0	0	0	0	0	0	0	0	0	0	0	0	0
	八千代市	0	0	0	0	0	0	0	0	0	0	0	0	0	0	0	0	0	0	0	0	0	0	0
	小計	0	0	0	0	0	0	0	0	0	0	0	0	0	0	0	0	0	0	0	0	0	0	0
市川	市川市	0	0	0	0	0	0	0	0	0	0	0	0	0	0	0	0	0	0	0	0	0	0	0
	浦安市	0	0	0	0	0	0	0	0	0	0	0	0	0	0	0	0	0	0	0	0	0	0	0
	小計	0	0	0	0	0	0	0	0	0	0	0	0	0	0	0	0	0	0	0	0	0	0	0
松戸	我孫子市	0	0	0	0	0	0	0	0	0	0	0	0	0	0	0	1	0	0	0	1	0	1	0
	流山市	0	0	0	0	0	0	0	0	0	0	0	0	0	0	0	0	0	0	0	0	0	0	0
	松戸市	0	0	0	0	0	0	0	0	0	0	0	0	0	0	0	0	0	0	0	0	0	0	0
	小計	0	0	0	0	0	0	0	0	0	0	0	0	0	0	0	1	0	0	0	1	0	1	0
野田	野田市	0	0	0	0	0	0	0	0	0	0	0	0	0	0	0	0	0	0	0	0	0	0	0
印旛	印西市	0	0	0	0	0	0	0	0	0	0	0	0	0	0	0	0	0	0	0	0	0	0	0
	栄町	0	0	0	0	0	0	0	0	0	0	0	0	0	0	0	0	0	0	0	0	0	0	0
	佐倉市	0	0	0	0	0	0	0	0	0	0	0	0	0	1	0	4	0	0	0	5	0	5	0
	酒々井町	0	0	0	0	0	0	0	0	0	0	0	0	0	0	0	0	0	0	0	0	0	0	0
	白井市	0	0	0	0	0	0	0	0	0	0	0	0	0	0	0	0	0	0	0	0	0	0	0
	富里市	0	0	0	0	0	0	0	0	0	0	0	0	0	0	0	0	0	0	0	0	0	0	0
	成田市	0	0	0	0	0	0	0	0	0	0	0	0	0	0	0	0	0	0	0	0	0	0	0
	八街市	0	0	0	0	0	0	0	0	0	0	0	0	0	0	0	0	0	0	0	0	0	0	0
	四街道市	0	0	0	0	0	0	0	0	0	0	0	0	0	0	0	0	0	0	0	0	0	0	0
	小計	0	0	0	0	0	0	0	0	0	0	0	0	0	1	0	4	0	0	0	5	0	5	0
山武	大網白里市	0	0	0	0	0	0	0	0	0	0	0	0	0	0	0	0	0	0	0	0	0	0	0
	九十九里町	0	0	0	0	0	0	0	0	0	0	0	0	0	0	0	0	0	0	0	0	0	0	0
	山武市	0	0	0	0	0	0	0	0	0	0	0	0	0	0	0	0	0	0	0	0	0	0	0
	芝山町	0	0	0	0	0	0	0	0	0	0	0	0	0	0	0	0	0	0	0	0	0	0	0
	東金市	0	0	0	0	0	0	0	0	0	0	0	0	0	0	0	0	0	0	0	0	0	0	0
	横芝光町	0	0	0	0	0	0	0	0	0	0	0	0	0	0	0	0	0	0	0	0	0	0	0
	小計	0	0	0	0	0	0	0	0	0	0	0	0	0	0	0	0	0	0	0	0	0	0	0
香取	香取市	0	0	0	0	0	0	0	0	0	0	0	0	0	0	0	0	0	0	0	0	0	0	0
	神崎町	0	0	0	0	0	0	0	0	0	0	0	0	0	0	0	0	0	0	0	0	0	0	0
	多古町	0	0	0	0	0	0	0	0	0	0	0	0	0	0	0	0	0	0	0	0	0	0	0
	東庄町	0	0	0	0	0	0	0	0	0	0	0	0	0	0	0	0	0	0	0	0	0	0	0
	小計	0	0	0	0	0	0	0	0	0	0	0	0	0	0	0	0	0	0	0	0	0	0	0
海匠	旭市	0	0	0	0	0	0	0	0	0	0	0	0	0	0	0	0	0	0	0	0	0	0	0
	匝瑳市	0	0	0	0	0	0	0	0	0	0	0	0	0	1	0	0	0	0	0	1	0	1	0
	銚子市	0	0	0	0	0	0	0	0	0	0	0	0	0	0	0	0	0	0	0	0	0	0	0
	小計	0	0	0	0	0	0	0	0	0	0	0	0	0	1	0	0	0	0	0	1	0	1	0
夷隅	いすみ市	0	0	0	0	0	0	0	0	0	0	0	0	0	0	0	0	0	0	0	0	0	0	0
	大多喜町	0	0	0	0	0	0	0	0	0	0	0	0	0	0	0	0	0	0	0	0	0	0	0
	御宿町	0	0	0	0	0	0	0	0	0	0	0	0	0	0	0	0	0	0	0	0	0	0	0
	勝浦市	0	0	0	0	0	0	0	0	0	0	0	0	0	0	0	1	0	0	0	1	0	1	0
	小計	0	0	0	0	0	0	0	0	0	0	0	0	0	0	0	1	0	0	0	1	0	1	0
長生	一宮町	0	0	0	0	0	0	0	0	0	0	0	0	0	0	0	0	0	0	0	0	0	0	0
	白子町	0	0	0	0	0	0	0	0	0	0	0	0	0	0	0	0	0	0	0	0	0	0	0
	長生村	0	0	0	0	0	0	0	0	0	0	0	0	0	0	0	0	0	0	0	0	0	0	0
	長南町	0	0	0	0	0	0	0	0	0	0	0	0	0	0	0	0	0	0	0	0	0	0	0
	長柄町	0	0	0	0	0	0	0	0	0	0	0	0	0	0	0	0	0	0	0	0	0	0	0
	睦沢町	0	0	0	0	0	0	0	0	0	0	0	0	0	0	0	0	0	0	0	0	0	0	0
	茂原市	0	0	0	0	0	0	0	0	0	0	0	0	0	0	0	0	0	0	0	0	0	0	0
	小計	0	0	0	0	0	0	0	0	0	0	0	0	0	0	0	0	0	0	0	0	0	0	0
市原	市原市	0	0	0	0	0	0	0	0	0	0	0	0	0	0	0	0	0	0	0	0	0	0	0
安房	鴨川市	0	0	0	0	0	0	0	0	0	0	0	0	0	0	0	0	0	0	0	0	0	0	0
	鋸南町	0	0	0	0	0	0	0	0	0	0	0	0	0	0	0	0	0	0	0	0	0	0	0
	館山市	0	0	0	0	0	0	0	0	0	0	0	0	0	0	0	0	0	0	0	0	0	0	0
	南房総市	0	0	0	0	0	0	0	0	0	0	0	0	0	0	0	0	0	0	0	0	0	0	0
	小計	0	0	0	0	0	0	0	0	0	0	0	0	0	0	0	0	0	0	0	0	0	0	0
君津	木更津市	0	0	0	0	0	0	0	0	0	0	0	0	0	0	0	0	0	0	0	0	0	0	0
	君津市	0	0	0	0	0	0	0	0	0	0	0	0	0	0	0	0	0	0	0	0	0	0	0
	袖ヶ浦市	0	0	0	0	0	0	0	0	0	0	0	0	0	0	0	0	0	0	0	0	0	0	0
	富津市	0	0	0	0	0	0	0	0	0	0	0	2	2	0	0	0	0	0	0	0	0	2	0
	小計	0	0	0	0	0	0	0	0	0	0	2	2	0	0	0	0	0	0	0	0	0	2	0
合計		0	0	0	0	0	0	0	0	0	0	2	0	2	0	3	0	9	0	0	0	12	0	14

待機者状況 集計表

(令和7年4月1日現在)

※各事業区分において、左側の数値は総数。右側の数値は特別支援学校在学者数。

		発達障害者																						
		日中活動系サービス												居住系サービス								日中活動系サービス＋ 居住系サービス合計		
圏域	市町村	生活介護		療養介護		自立訓練		就労移行支援		就労継続支援(A型)		就労継続支援(B型)		日中活動系サービス合計		施設入所支援		共同生活援助		宿泊型自立訓練			居住系サービス合計	
千葉	千葉市	0	0	0	0	0	0	0	0	0	0	0	0	0	0	0	0	0	0	0	0	0	0	0
船橋	船橋市	0	0	0	0	0	0	0	0	0	0	0	0	0	0	0	0	0	0	0	0	0	0	0
柏	柏市	0	0	0	0	0	0	0	0	0	0	0	0	0	0	0	0	0	0	0	0	0	0	0
習志野	鎌ヶ谷市	0	0	0	0	0	0	0	0	0	0	0	0	0	0	0	0	0	0	0	0	0	0	0
	習志野市	0	0	0	0	0	0	0	0	0	0	0	0	0	0	0	0	0	0	0	0	0	0	0
	八千代市	0	0	0	0	0	0	0	0	0	0	0	0	0	0	0	0	0	0	0	0	0	0	0
	小計	0	0	0	0	0	0	0	0	0	0	0	0	0	0	0	0	0	0	0	0	0	0	0
市川	市川市	0	0	0	0	0	0	0	0	0	0	0	0	0	0	0	0	0	0	0	0	0	0	0
	浦安市	0	0	0	0	0	0	0	0	0	0	0	0	0	0	0	0	0	0	0	0	0	0	0
	小計	0	0	0	0	0	0	0	0	0	0	0	0	0	0	0	0	0	0	0	0	0	0	0
松戸	我孫子市	0	0	0	0	0	0	0	0	0	0	0	0	0	0	0	0	0	0	0	0	0	0	0
	流山市	0	0	0	0	0	0	0	0	0	0	0	0	0	0	0	0	0	0	0	0	0	0	0
	松戸市	0	0	0	0	0	0	0	0	0	0	0	0	0	0	0	0	0	0	0	0	0	0	0
	小計	0	0	0	0	0	0	0	0	0	0	0	0	0	0	0	0	0	0	0	0	0	0	0
野田	野田市	0	0	0	0	0	0	0	0	0	0	0	0	0	0	0	0	0	0	0	0	0	0	0
印旛	印西市	0	0	0	0	0	0	0	0	0	0	0	0	0	0	0	0	0	0	0	0	0	0	0
	栄町	0	0	0	0	0	0	0	0	0	0	0	0	0	0	0	0	0	0	0	0	0	0	0
	佐倉市	0	0	0	0	0	0	0	0	0	0	0	0	0	0	0	0	0	0	0	0	0	0	0
	酒々井町	0	0	0	0	0	0	0	0	0	0	0	0	0	0	0	0	0	0	0	0	0	0	0
	白井市	0	0	0	0	0	0	0	0	0	0	0	0	0	0	0	0	0	0	0	0	0	0	0
	富里市	0	0	0	0	0	0	0	0	0	0	0	0	0	0	0	0	0	0	0	0	0	0	0
	成田市	0	0	0	0	0	0	0	0	0	0	0	0	0	0	0	0	0	0	0	0	0	0	0
	八街市	0	0	0	0	0	0	0	0	0	0	0	0	0	0	0	0	0	0	0	0	0	0	0
	四街道市	0	0	0	0	0	0	0	0	0	0	0	0	0	0	0	0	0	0	0	0	0	0	0
	小計	0	0	0	0	0	0	0	0	0	0	0	0	0	0	0	0	0	0	0	0	0	0	0
山武	大網白里市	0	0	0	0	0	0	0	0	0	0	0	0	0	0	0	0	0	0	0	0	0	0	0
	九十九里町	0	0	0	0	0	0	0	0	0	0	0	0	0	0	0	0	0	0	0	0	0	0	0
	山武市	0	0	0	0	0	0	0	0	0	0	0	0	0	0	0	0	0	0	0	0	0	0	0
	芝山町	0	0	0	0	0	0	0	0	0	0	0	0	0	0	0	0	0	0	0	0	0	0	0
	東金市	0	0	0	0	0	0	0	0	0	0	0	0	0	0	0	0	0	0	0	0	0	0	0
	横芝光町	0	0	0	0	0	0	0	0	0	0	0	0	0	0	0	0	0	0	0	0	0	0	0
	小計	0	0	0	0	0	0	0	0	0	0	0	0	0	0	0	0	0	0	0	0	0	0	0
香取	香取市	0	0	0	0	0	0	0	0	0	0	0	0	0	0	0	0	0	0	0	0	0	0	0
	神崎町	0	0	0	0	0	0	0	0	0	0	0	0	0	0	0	0	0	0	0	0	0	0	0
	多古町	0	0	0	0	0	0	0	0	0	0	0	0	0	0	0	0	0	0	0	0	0	0	0
	東庄町	0	0	0	0	0	0	0	0	0	0	0	0	0	0	0	0	0	0	0	0	0	0	0
	小計	0	0	0	0	0	0	0	0	0	0	0	0	0	0	0	0	0	0	0	0	0	0	0
海匠	旭市	0	0	0	0	0	0	0	0	0	0	0	0	0	0	0	0	0	0	0	0	0	0	0
	匝瑳市	0	0	0	0	0	0	0	0	0	0	0	0	0	0	0	0	0	0	0	0	0	0	0
	銚子市	0	0	0	0	0	0	0	0	0	0	0	0	0	0	0	0	0	0	0	0	0	0	0
	小計	0	0	0	0	0	0	0	0	0	0	0	0	0	0	0	0	0	0	0	0	0	0	0
夷隅	いすみ市	0	0	0	0	0	0	0	0	0	0	0	0	0	0	0	0	0	0	0	0	0	0	0
	大多喜町	0	0	0	0	0	0	0	0	0	0	0	0	0	0	0	0	0	0	0	0	0	0	0
	御宿町	0	0	0	0	0	0	0	0	0	0	0	0	0	0	0	0	0	0	0	0	0	0	0
	勝浦市	0	0	0	0	0	0	0	0	0	0	0	0	0	0	0	0	0	0	0	0	0	0	0
	小計	0	0	0	0	0	0	0	0	0	0	0	0	0	0	0	0	0	0	0	0	0	0	

待機者状況 集計表

(令和7年4月1日現在)

※各事業区分において、左側の数値は総数。右側の数値は特別支援学校在学者数。

		難病患者等																						
		日中活動系サービス												居住系サービス							日中活動系 サービス+ 居住系サー ビス合計			
圏域	市町村	生活介護		療養介護		自立訓練		就労移行 支援		就労継続 支援(A型)		就労継続 支援(B型)		日中活動 系サービス 合計	施設入所 支援		共同生活 援助	宿泊型自 立訓練	居住系 サービス合 計					
千葉	千葉市	0	0	0	0	0	0	0	0	0	0	0	0	0	0	0	0	0	0	0	0	0	0	0
船橋	船橋市	0	0	0	0	0	0	0	0	0	0	0	0	0	0	0	0	0	0	0	0	0	0	0
柏	柏市	0	0	0	0	0	0	0	0	0	0	0	0	0	0	0	0	0	0	0	0	0	0	0
習志野	鎌ヶ谷市	0	0	0	0	0	0	0	0	0	0	0	0	0	0	0	0	0	0	0	0	0	0	0
	習志野市	0	0	0	0	0	0	0	0	0	0	0	0	0	0	0	0	0	0	0	0	0	0	0
	八千代市	0	0	0	0	0	0	0	0	0	0	0	0	0	0	0	0	0	0	0	0	0	0	0
	小計	0	0	0	0	0	0	0	0	0	0	0	0	0	0	0	0	0	0	0	0	0	0	0
市川	市川市	0	0	0	0	0	0	0	0	0	0	0	0	0	0	1	0	0	0	0	0	1	0	1
	浦安市	0	0	0	0	0	0	0	0	0	0	0	0	0	0	0	0	0	0	0	0	0	0	0
	小計	0	0	0	0	0	0	0	0	0	0	0	0	0	0	1	0	0	0	0	0	1	0	1
松戸	我孫子市	0	0	0	0	0	0	0	0	0	0	0	0	0	0	0	0	0	0	0	0	0	0	0
	流山市	0	0	0	0	0	0	0	0	0	0	0	0	0	0	0	0	0	0	0	0	0	0	0
	松戸市	0	0	0	0	0	0	0	0	0	0	0	0	0	0	0	0	0	0	0	0	0	0	0
	小計	0	0	0	0	0	0	0	0	0	0	0	0	0	0	0	0	0	0	0	0	0	0	0
野田	野田市	0	0	0	0	0	0	0	0	0	0	0	0	0	0	0	0	0	0	0	0	0	0	0
印旛	印西市	0	0	0	0	0	0	0	0	0	0	0	0	0	0	0	0	0	0	0	0	0	0	0
	柴町	0	0	0	0	0	0	0	0	0	0	0	0	0	0	0	0	0	0	0	0	0	0	0
	佐倉市	0	0	0	0	0	0	0	0	0	0	0	0	0	0	0	0	0	0	0	0	0	0	0
	酒々井町	0	0	0	0	0	0	0	0	0	0	0	0	0	0	0	0	0	0	0	0	0	0	0
	白井市	0	0	0	0	0	0	0	0	0	0	0	0	0	0	0	0	0	0	0	0	0	0	0
	富里市	0	0	0	0	0	0	0	0	0	0	0	0	0	0	0	0	0	0	0	0	0	0	0
	成田市	0	0	0	0	0	0	0	0	0	0	0	0	0	0	0	0	0	0	0	0	0	0	0
	八街市	0	0	0	0	0	0	0	0	0	0	0	0	0	0	0	0	0	0	0	0	0	0	0
	四街道市	0	0	0	0	0	0	0	0	0	0	0	0	0	0	0	0	0	0	0	0	0	0	0
	小計	0	0	0	0	0	0	0	0	0	0	0	0	0	0	0	0	0	0	0	0	0	0	0
山武	大網白里市	0	0	0	0	0	0	0	0	0	0	0	0	0	0	0	0	0	0	0	0	0	0	0
	九十九里町	0	0	0	0	0	0	0	0	0	0	0	0	0	0	0	0	0	0	0	0	0	0	0
	山武市	0	0	0	0	0	0	0	0	0	0	0	0	0	0	0	0	0	0	0	0	0	0	0
	芝山町	0	0	0	0	0	0	0	0	0	0	0	0	0	0	0	0	0	0	0	0	0	0	0
	東金市	0	0	0	0	0	0	0	0	0	0	0	0	0	0	0	0	0	0	0	0	0	0	0
	横芝光町	0	0	0	0	0	0	0	0	0	0	0	0	0	0	0	0	0	0	0	0	0	0	0
	小計	0	0	0	0	0	0	0	0	0	0	0	0	0	0	0	0	0	0	0	0	0	0	0
香取	香取市	0	0	0	0	0	0	0	0	0	0	0	0	0	0	0	0	0	0	0	0	0	0	0
	神崎町	0	0	0	0	0	0	0	0	0	0	0	0	0	0	0	0	0	0	0	0	0	0	0
	多古町	0	0	0	0	0	0	0	0	0	0	0	0	0	0	0	0	0	0	0	0	0	0	0
	東庄町	0	0	0	0	0	0	0	0	0	0	0	0	0	0	0	0	0	0	0	0	0	0	0
	小計	0	0	0	0	0	0	0	0	0	0	0	0	0	0	0	0	0	0	0	0	0	0	0
海旛	旭市	0	0	0	0	0	0	0	0	0	0	0	0	0	0	0	0	0	0	0	0	0	0	0
	匝瑳市	0	0	0	0	0	0	0	0	0	0	0	0	0	0	0	0	0	0	0	0	0	0	0
	銚子市	0	0	0	0	0	0	0	0	0	0	0	0	0	0	0	0	0	0	0	0	0	0	0
	小計	0	0	0	0	0	0	0	0	0	0	0	0	0	0	0	0	0	0	0	0	0	0	0
夷隅	いすみ市	0	0	0	0	0	0	0	0	0	0	0	0	0	0	0	0	0	0	0	0	0	0	0
	大多喜町	0	0	0	0	0	0	0	0	0	0	0	0	0	0	0	0	0	0	0	0	0	0	0
	御宿町	0	0	0	0	0	0	0	0	0	0	0	0	0	0	0	0	0	0	0	0	0	0	0
	勝浦市	0	0	0	0	0	0	0	0	0	0	0	0	0	0	0	0	0	0	0	0	0	0	0
	小計	0	0	0	0	0	0	0	0	0	0	0	0	0	0	0	0	0	0	0	0			

待機者状況 集計表

(令和7年4月1日現在)
※各事業区分において、左側の数値は総数、右側の数値は特別支援学校在学者数。

		障害児サービス																	通所系サービス		入所系サービス										通所系サービス		入所系サービス		通所系サービス																																																																																																																																																																																																																																																																																																																																																																																																									
圏域	市町村	児童発達支援センター	児童発達支援事業	医療型児童発達支援センター	医療型児童発達支援事業	放課後等デイサービス	通所系サービス合計	福祉型入所施設				医療型入所施設				医療型入所施設				医療型入所施設合計		入所系サービス合計		通所系サービス合計		入所系サービス合計		通所系サービス合計																																																																																																																																																																																																																																																																																																																																																																																																																
								主に知的障害児が 入所する施設	主に自閉症児が 入所する施設	主に言語障害児が 入所する施設	主に知的障害児が 入所する施設	主に自閉症児が 入所する施設	主に言語障害児が 入所する施設	主に知的障害児が 入所する施設	主に自閉症児が 入所する施設	主に言語障害児が 入所する施設	主に知的障害児が 入所する施設	主に自閉症児が 入所する施設	主に言語障害児が 入所する施設	主に知的障害児が 入所する施設	主に自閉症児が 入所する施設	主に言語障害児が 入所する施設	主に知的障害児が 入所する施設	主に自閉症児が 入所する施設	主に言語障害児が 入所する施設	主に知的障害児が 入所する施設	主に自閉症児が 入所する施設	主に言語障害児が 入所する施設	主に知的障害児が 入所する施設	主に自閉症児が 入所する施設	主に言語障害児が 入所する施設	主に知的障害児が 入所する施設	主に自閉症児が 入所する施設	主に言語障害児が 入所する施設	主に知的障害児が 入所する施設	主に自閉症児が 入所する施設	主に言語障害児が 入所する施設	主に知的障害児が 入所する施設	主に自閉症児が 入所する施設	主に言語障害児が 入所する施設	主に知的障害児が 入所する施設	主に自閉症児が 入所する施設	主に言語障害児が 入所する施設	主に知的障害児が 入所する施設	主に自閉症児が 入所する施設	主に言語障害児が 入所する施設	主に知的障害児が 入所する施設	主に自閉症児が 入所する施設	主に言語障害児が 入所する施設	主に知的障害児が 入所する施設	主に自閉症児が 入所する施設	主に言語障害児が 入所する施設	主に知的障害児が 入所する施設	主に自閉症児が 入所する施設	主に言語障害児が 入所する施設	主に知的障害児が 入所する施設	主に自閉症児が 入所する施設	主に言語障害児が 入所する施設	主に知的障害児が 入所する施設	主に自閉症児が 入所する施設	主に言語障害児が 入所する施設	主に知的障害児が 入所する施設	主に自閉症児が 入所する施設	主に言語障害児が 入所する施設	主に知的障害児が 入所する施設	主に自閉症児が 入所する施設	主に言語障害児が 入所する施設	主に知的障害児が 入所する施設	主に自閉症児が 入所する施設	主に言語障害児が 入所する施設	主に知的障害児が 入所する施設	主に自閉症児が 入所する施設	主に言語障害児が 入所する施設	主に知的障害児が 入所する施設	主に自閉症児が 入所する施設	主に言語障害児が 入所する施設	主に知的障害児が 入所する施設	主に自閉症児が 入所する施設	主に言語障害児が 入所する施設	主に知的障害児が 入所する施設	主に自閉症児が 入所する施設	主に言語障害児が 入所する施設	主に知的障害児が 入所する施設	主に自閉症児が 入所する施設	主に言語障害児が 入所する施設	主に知的障害児が 入所する施設	主に自閉症児が 入所する施設	主に言語障害児が 入所する施設	主に知的障害児が 入所する施設	主に自閉症児が 入所する施設	主に言語障害児が 入所する施設	主に知的障害児が 入所する施設	主に自閉症児が 入所する施設	主に言語障害児が 入所する施設	主に知的障害児が 入所する施設	主に自閉症児が 入所する施設	主に言語障害児が 入所する施設	主に知的障害児が 入所する施設	主に自閉症児が 入所する施設	主に言語障害児が 入所する施設	主に知的障害児が 入所する施設	主に自閉症児が 入所する施設	主に言語障害児が 入所する施設	主に知的障害児が 入所する施設	主に自閉症児が 入所する施設	主に言語障害児が 入所する施設	主に知的障害児が 入所する施設	主に自閉症児が 入所する施設	主に言語障害児が 入所する施設	主に知的障害児が 入所する施設	主に自閉症児が 入所する施設	主に言語障害児が 入所する施設	主に知的障害児が 入所する施設	主に自閉症児が 入所する施設	主に言語障害児が 入所する施設	主に知的障害児が 入所する施設	主に自閉症児が 入所する施設	主に言語障害児が 入所する施設	主に知的障害児が 入所する施設	主に自閉症児が 入所する施設	主に言語障害児が 入所する施設	主に知的障害児が 入所する施設	主に自閉症児が 入所する施設	主に言語障害児が 入所する施設	主に知的障害児が 入所する施設	主に自閉症児が 入所する施設	主に言語障害児が 入所する施設	主に知的障害児が 入所する施設	主に自閉症児が 入所する施設	主に言語障害児が 入所する施設	主に知的障害児が 入所する施設	主に自閉症児が 入所する施設	主に言語障害児が 入所する施設	主に知的障害児が 入所する施設	主に自閉症児が 入所する施設	主に言語障害児が 入所する施設	主に知的障害児が 入所する施設	主に自閉症児が 入所する施設	主に言語障害児が 入所する施設	主に知的障害児が 入所する施設	主に自閉症児が 入所する施設	主に言語障害児が 入所する施設	主に知的障害児が 入所する施設	主に自閉症児が 入所する施設	主に言語障害児が 入所する施設	主に知的障害児が 入所する施設	主に自閉症児が 入所する施設	主に言語障害児が 入所する施設	主に知的障害児が 入所する施設	主に自閉症児が 入所する施設	主に言語障害児が 入所する施設	主に知的障害児が 入所する施設	主に自閉症児が 入所する施設	主に言語障害児が 入所する施設	主に知的障害児が 入所する施設	主に自閉症児が 入所する施設	主に言語障害児が 入所する施設	主に知的障害児が 入所する施設	主に自閉症児が 入所する施設	主に言語障害児が 入所する施設	主に知的障害児が 入所する施設	主に自閉症児が 入所する施設	主に言語障害児が 入所する施設	主に知的障害児が 入所する施設	主に自閉症児が 入所する施設	主に言語障害児が 入所する施設	主に知的障害児が 入所する施設	主に自閉症児が 入所する施設	主に言語障害児が 入所する施設	主に知的障害児が 入所する施設	主に自閉症児が 入所する施設	主に言語障害児が 入所する施設	主に知的障害児が 入所する施設	主に自閉症児が 入所する施設	主に言語障害児が 入所する施設	主に知的障害児が 入所する施設	主に自閉症児が 入所する施設	主に言語障害児が 入所する施設	主に知的障害児が 入所する施設	主に自閉症児が 入所する施設	主に言語障害児が 入所する施設	主に知的障害児が 入所する施設	主に自閉症児が 入所する施設	主に言語障害児が 入所する施設	主に知的障害児が 入所する施設	主に自閉症児が 入所する施設	主に言語障害児が 入所する施設	主に知的障害児が 入所する施設	主に自閉症児が 入所する施設	主に言語障害児が 入所する施設	主に知的障害児が 入所する施設	主に自閉症児が 入所する施設	主に言語障害児が 入所する施設	主に知的障害児が 入所する施設	主に自閉症児が 入所する施設	主に言語障害児が 入所する施設	主に知的障害児が 入所する施設	主に自閉症児が 入所する施設	主に言語障害児が 入所する施設	主に知的障害児が 入所する施設	主に自閉症児が 入所する施設	主に言語障害児が 入所する施設	主に知的障害児が 入所する施設	主に自閉症児が 入所する施設	主に言語障害児が 入所する施設	主に知的障害児が 入所する施設	主に自閉症児が 入所する施設	主に言語障害児が 入所する施設	主に知的障害児が 入所する施設	主に自閉症児が 入所する施設	主に言語障害児が 入所する施設	主に知的障害児が 入所する施設	主に自閉症児が 入所する施設	主に言語障害児が 入所する施設	主に知的障害児が 入所する施設	主に自閉症児が 入所する施設	主に言語障害児が 入所する施設	主に知的障害児が 入所する施設	主に自閉症児が 入所する施設	主に言語障害児が 入所する施設	主に知的障害児が 入所する施設	主に自閉症児が 入所する施設	主に言語障害児が 入所する施設	主に知的障害児が 入所する施設	主に自閉症児が 入所する施設	主に言語障害児が 入所する施設	主に知的障害児が 入所する施設	主に自閉症児が 入所する施設	主に言語障害児が 入所する施設	主に知的障害児が 入所する施設	主に自閉症児が 入所する施設	主に言語障害児が 入所する施設	主に知的障害児が 入所する施設	主に自閉症児が 入所する施設	主に言語障害児が 入所する施設	主に知的障害児が 入所する施設	主に自閉症児が 入所する施設	主に言語障害児が 入所する施設	主に知的障害児が 入所する施設	主に自閉症児が 入所する施設	主に言語障害児が 入所する施設	主に知的障害児が 入所する施設	主に自閉症児が 入所する施設	主に言語障害児が 入所する施設	主に知的障害児が 入所する施設	主に自閉症児が 入所する施設	主に言語障害児が 入所する施設	主に知的障害児が 入所する施設	主に自閉症児が 入所する施設	主に言語障害児が 入所する施設	主に知的障害児が 入所する施設	主に自閉症児が 入所する施設	主に言語障害児が 入所する施設	主に知的障害児が 入所する施設	主に自閉症児が 入所する施設	主に言語障害児が 入所する施設	主に知的障害児が 入所する施設	主に自閉症児が 入所する施設	主に言語障害児が 入所する施設	主に知的障害児が 入所する施設	主に自閉症児が 入所する施設	主に言語障害児が 入所する施設	主に知的障害児が 入所する施設	主に自閉症児が 入所する施設	主に言語障害児が 入所する施設	主に知的障害児が 入所する施設	主に自閉症児が 入所する施設	主に言語障害児が 入所する施設	主に知的障害児が 入所する施設	主に自閉症児が 入所する施設	主に言語障害児が 入所する施設	主に知的障害児が 入所する施設	主に自閉症児が 入所する施設	主に言語障害児が 入所する施設	主に知的障害児が 入所する施設	主に自閉症児が 入所する施設	主に言語障害児が 入所する施設	主に知的障害児が 入所する施設	主に自閉症児が 入所する施設	主に言語障害児が 入所する施設	主に知的障害児が 入所する施設	主に自閉症児が 入所する施設	主に言語障害児が 入所する施設	主に知的障害児が 入所する施設	主に自閉症児が 入所する施設	主に言語障害児が 入所する施設	主に知的障害児が 入所する施設	主に自閉症児が 入所する施設	主に言語障害児が 入所する施設	主に知的障害児が 入所する施設	主に自閉症児が 入所する施設	主に言語障害児が 入所する施設	主に知的障害児が 入所する施設	主に自閉症児が 入所する施設	主に言語障害児が 入所する施設	主に知的障害児が 入所する施設	主に自閉症児が 入所する施設	主に言語障害児が 入所する施設	主に知的障害児が 入所する施設	主に自閉症児が 入所する施設	主に言語障害児が 入所する施設	主に知的障害児が 入所する施設	主に自閉症児が 入所する施設	主に言語障害児が 入所する施設	主に知的障害児が 入所する施設	主に自閉症児が 入所する施設	主に言語障害児が 入所する施設	主に知的障害児が 入所する施設	主に自閉症児が 入所する施設	主に言語障害児が 入所する施設	主に知的障害児が 入所する施設	主に自閉症児が 入所する施設	主に言語障害児が 入所する施設	主に知的障害児が 入所する施設	主に自閉症児が 入所する施設	主に言語障害児が 入所する施設	主に知的障害児が 入所する施設	主に自閉症児が 入所する施設	主に言語障害児が 入所する施設	主に知的障害児が 入所する施設	主に自閉症児が 入所する施設	主に言語障害児が 入所する施設	主に知的障害児が 入所する施設	主に自閉症児が 入所する施設	主に言語障害児が 入所する施設	主に知的障害児が 入所する施設	主に自閉症児が 入所する施設	主に言語障害児が 入所する施設	主に知的障害児が 入所する施設	主に自閉症児が 入所する施設	主に言語障害児が 入所する施設	主に知的障害児が 入所する施設	主に自閉症児が 入所する施設	主に言語障害児が 入所する施設	主に知的障害児が 入所する施設	主に自閉症児が 入所する施設	主に言語障害児が 入所する施設	主に知的障害児が 入所する施設	主に自閉症児が 入所する施設	主に言語障害児が 入所する施設	主に知的障害児が 入所する施設	主に自閉症児が 入所する施設	主に言語障害児が 入所する施設	主に知的障害児が 入所する施設	主に自閉症児が 入所する施設	主に言語障害児が 入所する施設	主に知的障害児が 入所する施設	主に自閉症児が 入所する施設	主に言語障害児が 入所する施設	主に知的障害児が 入所する施設	主に自閉症児が 入所する施設	主に言語障害児が 入所する施設	主に知的障害児が 入所する施設	主に自閉症児が 入所する施設	主に言語障害児が 入所する施設	主に知的障害児が 入所する施設	主に自閉症児が 入所する施設	主に言語障害児が 入所する施設	主に知的障害児が 入所する施設	主に自閉症児が 入所する施設	主に言語障害児が 入所する施設	主に知的障害児が 入所する施設	主に自閉症児が 入所する施設	主に言語障害児が 入所する施設	主に知的障害児が 入所する施設	主に自閉症児が 入所する施設	主に言語障害児が 入所する施設	主に知的障害児が 入所する施設	主に自閉症児が 入所する施設	主に言語障害児が 入所する施設	主に知的障害児が 入所する施設	主に自閉症児が 入所する施設	主に言語障害児が 入所する施設	主に知的障害児が 入所する施設	主に自閉症児が 入所する施設	主に言語障害児が 入所する施設	主に知的障害児が 入所する施設	主に自閉症児が 入所する施設	主に言語障害児が 入所する施設	主に知的障害児が 入所する施設	主に自閉症児が 入所する施設	主に言語障害児が 入所する施設	主に知的障害児が 入所する施設	主に自閉症児が 入所する施設	主に言語障害児が 入所する施設	主に知的障害児が 入所する施設	主に自閉症児が 入所する施設	主に言語障害児が 入所する施設	主に知的障害児が 入所する施設	主に自閉症児が 入所する施設	主に言語障害児が 入所する施設	主に知的障害児が 入所する施設	主に自閉症児が 入所する施設	主に言語障害児が 入所する施設	主に知的障害児が 入所する施設	主に自閉症児が 入所する施設	主に言語障害児が 入所する施設	主に知的障害児が 入所する施設	主に自閉症児が 入所する施設	主に言語障害児が 入所する施設	主に知的障害児が 入所する施設	主に自閉症児が 入所する施設	主に言語障害児が 入所する施設	主に知的障害児が 入所する施設	主に自閉症児が 入所する施設	主に言語障害児が 入所する施設	主に知的障害児が 入所する施設	主に自閉症児が 入所する施設	主に言語障害児が 入所する施設	主に知的障害児が 入所する施設	主に自閉症児が 入所する施設	主に言語障害児が 入所する施設	主に知的障害児が 入所する施設	主に自閉症児が 入所する施設	主に言語障害児が 入所する施設	主に知的障害児が 入所する施設	主に自閉症児が 入所する施設	主に言語障害児が 入所する施設	主に知的障害児が 入所する施設	主に自閉症児が 入所する施設	主に言語障害児が 入所する施設	主に知的障害児が 入所する施設	主に自閉症児が 入所する施設	主に言語障害児が 入所する施設	主に知的障害児が 入所する施設	主に自閉症児が 入所する施設	主に言語障害児が 入所する施設	主に知的障害児が

障害福祉サービス利用待機者調査状況(市町村・圏域別)

(令和7年4月1日現在)

圏域	市町村	身体 障害者	知的 障害者	精神 障害者	発達 障害者	難病 患者等	障害児	合計
千葉	千葉市	3	0	0	0	0	17	20
船橋	船橋市	0	10	1	0	0	17	28
柏	柏市	8	21	3	0	0	6	38
習志野	鎌ヶ谷市	0	4	0	0	0	0	4
	習志野市	0	4	0	0	0	2	6
	八千代市	3	7	0	0	0	6	16
	小計	3	15	0	0	0	8	26
市川	市川市	7	78	0	0	1	10	96
	浦安市	11	28	0	0	0	2	41
	小計	18	106	0	0	1	12	137
松戸	我孫子市	11	10	1	0	0	3	25
	流山市	0	6	0	0	0	6	12
	松戸市	0	12	0	0	0	1	13
	小計	11	28	1	0	0	10	50
野田	野田市	0	42	0	0	0	3	45
印旛	印西市	0	26	0	0	0	0	26
	栄町	0	1	0	0	0	1	2
	佐倉市	6	9	5	0	0	3	23
	酒々井町	0	0	0	0	0	0	0
	白井市	1	8	0	0	0	1	10
	富里市	0	0	0	0	0	0	0
	成田市	1	10	0	0	0	3	14
	八街市	0	3	0	0	0	1	4
	四街道市	0	0	0	0	0	1	1
	小計	8	57	5	0	0	10	80
山武	大網白里市	0	7	0	0	0	3	10
	九十九里町	0	0	0	0	0	0	0
	山武市	1	0	0	0	0	0	1
	芝山町	0	0	0	0	0	0	0
	東金市	0	0	0	0	0	2	2
	横芝光町	0	0	0	0	0	0	0
	小計	1	7	0	0	0	5	13
香取	香取市	9	6	0	0	0	2	17
	神崎町	0	0	0	0	0	0	0
	多古町	1	0	0	0	0	0	1
	東庄町	0	0	0	0	0	0	0
	小計	10	6	0	0	0	2	18
海匝	旭市	6	1	0	0	0	2	9
	匝瑳市	0	0	1	0	0	0	1
	銚子市	1	2	0	0	0	10	13
	小計	7	3	1	0	0	12	23
夷隅	いすみ市	0	0	0	0	0	0	0
	大多喜町	0	0	0	0	0	0	0
	御宿町	0	0	0	0	0	0	0
	勝浦市	0	1	1	0	0	1	3
	小計	0	1	1	0	0	1	3
長生	一宮町	0	0	0	0	0	0	0
	白子町	0	0	0	0	0	0	0
	長生村	0	3	0	0	0	0	3
	長南町	0	0	0	0	0	0	0
	長柄町	0	0	0	0	0	1	1
	睦沢町	0	1	0	0	0	0	1
	茂原市	0	1	0	0	0	4	5
	小計	0	5	0	0	0	5	10
市原	市原市	2	9	0	0	0	9	20
安房	鴨川市	2	0	0	0	0	0	2
	鋸南町	0	0	0	0	0	0	0
	館山市	3	4	0	0	0	0	7
	南房総市	0	0	0	0	0	2	2
	小計	5	4	0	0	0	2	11
君津	木更津市	15	31	0	0	0	4	50
	君津市	3	5	0	0	0	1	9
	袖ヶ浦市	0	6	0	0	0	0	6
	富津市	1	4	2	0	0	2	9
	小計	19	46	2	0	0	7	74
合計		95	360	14	0	1	126	596

障害福祉サービス利用待機者調査状況(事業別)

(令和7年4月1日現在)

※各事業区分において、左側の数値は総数。右側の数値は特別支援学校在学者数。

	日中活動系サ－ビス						居住系サ－ビス						日中活動系サ－ビス＋ 居住系サ－ ビス合計								
	生活介護	療養介護	自立訓練	就労移行 支援	就労継続 支援（A型）	就労継続 支援（B型）	日中活動 系サ－ビス 合計	施設入所 支援	共同生活 援助	宿泊型自 立訓練	居住系 サ－ビス合 計										
身体障害者	0	0	16	0	0	0	0	1	0	17	0	66	1	12	0	0	0	78	1	95	1
知的障害者	5	0	0	0	0	0	0	0	5	0	307	2	48	1	0	0	355	3	360	3	
精神障害者	0	0	0	0	0	0	0	2	0	2	0	3	0	9	0	0	12	0	14	0	
発達障害者	0	0	0	0	0	0	0	0	0	0	0	0	0	0	0	0	0	0	0	0	
難病患者等	0	0	0	0	0	0	0	0	0	0	1	0	0	0	0	0	1	0	0	0	
合計	5	0	16	0	0	0	0	3	0	24	0	377	3	69	1	0	0	446	4	470	4

	通所系サービス										入所系サービス										通所系サービス 合計	入所系サービス 合計										
	児童発達支援センター	児童発達支援事業	児童発達支援事業	児童発達支援事業	児童発達支援事業	児童発達支援事業	児童発達支援事業	児童発達支援事業	児童発達支援事業	児童発達支援事業	福祉型入所施設					医療型入所施設																
											主に知的障害児が入所する施設	主に自閉症児が入所する施設	主に言語障害児が入所する施設	主に肢体不自由児が入所する施設	福祉型入所施設合計	主に重症心身障害児が入所する施設	主に肢体不自由児が入所する施設	主に自閉症児が入所する施設	指定医療機関重症心身障害児	医療型入所施設合計												
障害児	6	0	7	0	0	0	0	4	2	17	2	32	31	4	4	0	0	0	0	0	3	3	43	24	1	1	26	19	73	47	109	82

△
十
△
▽

	日中活動 系・通所系 サービス	居住系 入所系 サービス	合計
障害者	24	0	446
障害児	17	2	109
合計	41	2	555
割合			
総人口			88
合計			596
			84
			470
			4

障害福祉サービス利用待機者状況

(令和7年4月1日現在)

障害福祉サービス											
身体障害者			知的障害者			発達障害者			難病患者等		
事業種別	待機者数	事業種別	待機者数	事業種別	待機者数	事業種別	待機者数	事業種別	待機者数	事業種別	待機者数
日中活動系サービス	生活介護	0	日中活動系サービス	生活介護	5	日中活動系サービス	生活介護	0	日中活動系サービス	生活介護	0
	療養介護	16		療養介護	0		療養介護	0		療養介護	0
	自立訓練 (機能訓練)	0		自立訓練 (機能訓練)	0		自立訓練 (機能訓練)	0		自立訓練 (機能訓練)	0
	就労移行支援	0		就労移行支援	0		就労移行支援	0		就労移行支援	0
	就労継続支援 (A型)	0		就労継続支援 (A型)	0		就労継続支援 (A型)	0		就労継続支援 (A型)	0
	就労継続支援 (B型)	1		就労継続支援 (B型)	0		就労継続支援 (B型)	0		就労継続支援 (B型)	0
	施設入所支援	66		施設入所支援	307		施設入所支援	0		施設入所支援	1
居住系サービス	共同生活援助	12	居住系サービス	共同生活援助	48	居住系サービス	共同生活援助	0	居住系サービス	共同生活援助	0
	宿泊型自立訓練	0		宿泊型自立訓練	0		宿泊型自立訓練	0		宿泊型自立訓練	0
		0			0			0			0
身体障害者	日中活動系	17	身体障害者	日中活動系	5	身体障害者	日中活動系	0	身体障害者	日中活動系	0
	居住系	78		居住系	355		居住系	0		居住系	1
	合計	95		合計	360		合計	0		合計	1
		(1)			(3)			(0)			(0)

(注)上段は総数、下段かつこ書きは、特別支援学校在学者数で内数である。

障害福祉サービス	24
合計	(0)
日中活動系	(0)
居住系	446
合計	(4)

障害児サービス					
事業種別		事業種別		事業種別	
待機者数		待機者数		待機者数	
通所サービス	児童発達支援センター	6	福祉型入所施設	主に知的障害児が入所する施設	32
	児童発達支援事業	7		主に自閉症児が入所する施設	(31)
	医療型児童発達支援センター	0		主に自閉症児が入所する施設	4
	医療型児童発達支援事業	0		主に知的障害児が入所する施設	(4)
	医療型児童発達支援事業	0		主に知的障害児が入所する施設	0
	放課後等デイサービス	4		主に知的障害児が入所する施設	0
	通所系サービス合計	17		主に知的障害児が入所する施設	(0)
入所サービス	福祉型入所施設合計	36	医療型入所施設	福祉型入所施設	0
	福祉型入所施設	(35)		主に知的障害児が入所する施設	(0)
	主に知的障害児が入所する施設	0		主に知的障害児が入所する施設	3
	主に知的障害児が入所する施設	0		主に知的障害児が入所する施設	(3)
	主に知的障害児が入所する施設	0		主に知的障害児が入所する施設	43
	主に知的障害児が入所する施設	0		主に知的障害児が入所する施設	(24)
	主に知的障害児が入所する施設	0		主に知的障害児が入所する施設	1
入所サービス合計	福祉型入所施設合計	73	医療型入所施設	指定医療機関	26
	福祉型入所施設	(47)		指定医療機関	(19)
	主に知的障害児が入所する施設	0		指定医療機関	0
	主に知的障害児が入所する施設	0		指定医療機関	0
	主に知的障害児が入所する施設	0		指定医療機関	0
	主に知的障害児が入所する施設	0		指定医療機関	0
	主に知的障害児が入所する施設	0		指定医療機関	0

障害児サービス	17
合計	(2)
通所系	(2)
入所系	109
合計	(82)

障害児サービス	109
合計	(82)
通所系	(2)
入所系	555
合計	(86)

令和7年4月1日現在

待機者状況(医療ケア)

圏域	市町村	障害者					障害児				
		通所	共同生活	入所支援	その他	合計	通所	福祉型入所	医療型入所	その他	合計
千葉	千葉市	1	0	0	0	1	0	0	8	0	8
	船橋市	0	0	0	0	0	0	0	9	0	9
	柏市	5	1	0	0	6	0	0	6	0	6
習志野	鎌ヶ谷市	0	0	0	0	0	0	0	0	0	0
	習志野市	0	0	0	0	0	0	0	1	0	1
	八千代市	0	0	2	0	2	0	0	2	0	2
	小計	0	0	2	0	2	0	0	3	0	3
市川	市川市	0	0	0	0	0	0	0	3	0	3
	浦安市	0	0	1	0	1	0	0	1	0	1
	小計	0	0	1	0	1	0	0	4	0	4
松戸	我孫子市	0	1	2	0	3	0	0	2	0	2
	流山市	0	0	0	0	0	0	0	5	0	5
	松戸市	0	0	1	0	1	0	0	1	0	1
	小計	0	1	3	0	4	0	0	8	0	8
野田	野田市	0	0	0	0	0	0	0	2	0	2
印旛	印西市	0	0	0	0	0	0	0	0	0	0
	栄町	0	0	0	0	0	0	0	1	0	1
	佐倉市	0	1	1	0	2	0	0	2	0	2
	酒々井町	0	0	0	0	0	0	0	0	0	0
	白井市	0	0	0	0	0	0	0	0	0	0
	富里市	0	0	0	0	0	0	0	0	0	0
	成田市	0	0	0	0	0	0	0	2	0	2
	八街市	0	0	0	0	0	0	0	1	0	1
	四街道市	0	0	0	0	0	0	0	1	0	1
	小計	0	1	1	0	2	0	0	7	0	7
山武	大網白里市	0	0	0	0	0	0	0	2	0	2
	九十九里町	0	0	0	0	0	0	0	0	0	0
	山武市	1	0	0	0	1	0	0	0	0	0
	芝山町	0	0	0	0	0	0	0	0	0	0
	東金市	0	0	0	0	0	0	0	2	0	2
	横芝光町	0	0	0	0	0	0	0	0	0	0
	小計	1	0	0	0	1	0	0	4	0	4
香取	香取市	1	0	0	0	1	0	0	1	0	1
	神崎町	0	0	0	0	0	0	0	0	0	0
	多古町	1	0	0	0	1	0	0	0	0	0
	東庄町	0	0	0	0	0	0	0	0	0	0
	小計	2	0	0	0	2	0	0	1	0	1
海匝	旭市	0	0	0	0	0	0	0	2	0	2
	匝瑳市	0	0	0	0	0	0	0	0	0	0
	銚子市	0	0	1	0	1	0	0	1	0	1
	小計	0	0	1	0	1	0	0	3	0	3
夷隅	いすみ市	0	0	0	0	0	0	0	0	0	0
	大多喜町	0	0	0	0	0	0	0	0	0	0
	御宿町	0	0	0	0	0	0	0	0	0	0
	勝浦市	0	0	0	0	0	0	0	0	0	0
	小計	0	0	0	0	0	0	0	0	0	0
長生	一宮町	0	0	0	0	0	0	0	0	0	0
	白子町	0	0	0	0	0	0	0	0	0	0
	長生村	0	0	0	0	0	0	0	0	0	0
	長南町	0	0	0	0	0	0	0	0	0	0
	長柄町	0	0	0	0	0	0	0	0	0	0
	睦沢町	0	0	0	0	0	0	0	0	0	0
	茂原市	0	0	0	0	0	0	0	3	0	3
	小計	0	0	0	0	0	0	0	3	0	3
市原	市原市	0	0	1	0	1	0	0	4	0	4
安房	鴨川市	0	0	0	0	0	0	0	0	0	0
	鋸南町	0	0	0	0	0	0	0	0	0	0
	館山市	2	0	0	0	2	0	0	0	0	0
	南房総市	0	0	0	0	0	0	0	2	0	2
	小計	2	0	0	0	2	0	0	2	0	2
君津	木更津市	0	0	1	0	1	0	0	2	0	2
	君津市	1	0	0	0	1	0	0	1	0	1
	袖ヶ浦市	0	0	0	0	0	0	0	0	0	0
	富津市	0	0	0	0	0	0	0	0	0	0
	小計	1	0	1	0	2	0	0	3	0	3
合計		12	3	10	0	25	0	0	67	0	67

令和7年4月1日現在

待機者状況(重症心身)

圏域	市町村	障害者					障害児				
		通所	共同生活	入所支援	その他	合計	通所	福祉型入所	医療型入所	その他	合計
千葉	千葉市	1	0	0	0	1	0	0	8	0	8
船橋	船橋市	0	0	0	0	0	0	0	10	0	10
柏	柏市	7	1	0	0	8	0	0	6	0	6
習志野	鎌ヶ谷市	0	0	0	0	0	0	0	0	0	0
	習志野市	0	0	0	0	0	0	0	1	0	1
	八千代市	0	0	3	0	3	0	0	2	0	2
	小計	0	0	3	0	3	0	0	3	0	3
市川	市川市	0	0	4	0	4	0	0	2	0	2
	浦安市	0	0	0	0	0	0	1	0	0	1
	小計	0	0	4	0	4	0	1	2	0	3
松戸	我孫子市	0	0	1	0	1	0	0	2	0	2
	流山市	0	0	0	0	0	0	0	4	0	4
	松戸市	0	0	0	0	0	0	0	1	0	1
	小計	0	0	1	0	1	0	0	7	0	7
野田	野田市	0	0	0	0	0	0	0	1	0	1
印旛	印西市	0	0	0	0	0	0	0	0	0	0
	栄町	0	0	0	0	0	0	0	1	0	1
	佐倉市	0	0	1	0	1	0	0	2	0	2
	酒々井町	0	0	0	0	0	0	0	0	0	0
	白井市	0	0	1	0	1	0	0	0	0	0
	富里市	0	0	0	0	0	0	0	0	0	0
	成田市	0	0	0	0	0	0	0	1	0	1
	八街市	0	0	0	0	0	0	0	1	0	1
	四街道市	0	0	0	0	0	0	0	1	0	1
	小計	0	0	2	0	2	0	0	6	0	6
山武	大網白里市	0	0	0	0	0	0	0	2	0	2
	九十九里町	0	0	0	0	0	0	0	0	0	0
	山武市	1	0	0	0	1	0	0	0	0	0
	芝山町	0	0	0	0	0	0	0	0	0	0
	東金市	0	0	0	0	0	0	0	2	0	2
	横芝光町	0	0	0	0	0	0	0	0	0	0
	小計	1	0	0	0	1	0	0	4	0	4
香取	香取市	1	0	0	0	1	0	0	1	0	1
	神崎町	0	0	0	0	0	0	0	0	0	0
	多古町	1	0	0	0	1	0	0	0	0	0
	東庄町	0	0	0	0	0	0	0	0	0	0
	小計	2	0	0	0	2	0	0	1	0	1
海匝	旭市	0	0	0	0	0	0	0	2	0	2
	匝瑳市	0	0	0	0	0	0	0	0	0	0
	銚子市	0	0	0	0	0	0	0	1	0	1
	小計	0	0	0	0	0	0	0	3	0	3
夷隅	いすみ市	0	0	0	0	0	0	0	0	0	0
	大多喜町	0	0	0	0	0	0	0	0	0	0
	御宿町	0	0	0	0	0	0	0	0	0	0
	勝浦市	0	0	0	0	0	0	0	0	0	0
	小計	0	0	0	0	0	0	0	0	0	0
長生	一宮町	0	0	0	0	0	0	0	0	0	0
	白子町	0	0	0	0	0	0	0	0	0	0
	長生村	0	0	0	0	0	0	0	0	0	0
	長南町	0	0	0	0	0	0	0	0	0	0
	長柄町	0	0	0	0	0	0	0	0	0	0
	睦沢町	0	0	0	0	0	0	0	0	0	0
	茂原市	0	0	0	0	0	0	0	3	0	3
	小計	0	0	0	0	0	0	0	3	0	3
市原	市原市	0	0	0	0	0	0	0	4	0	4
安房	鴨川市	0	0	1	0	1	0	0	0	0	0
	鋸南町	0	0	0	0	0	0	0	0	0	0
	館山市	1	0	0	0	1	0	0	0	0	0
	南房総市	0	0	0	0	0	0	0	2	0	2
	小計	1	0	1	0	2	0	0	2	0	2
君津	木更津市	0	0	1	0	1	0	0	2	0	2
	君津市	0	0	0	0	0	0	0	1	0	1
	袖ヶ浦市	0	0	0	0	0	0	0	0	0	0
	富津市	0	0	0	0	0	0	0	0	0	0
	小計	0	0	1	0	1	0	0	3	0	3
合計		12	1	12	0	25	0	1	63	0	64

令和7年4月1日現在

待機者状況(強度行動障害)

圏域	市町村	障害者					障害児				
		通所	共同生活	入所支援	その他	合計	通所	福祉型入所	医療型入所	その他	合計
千葉	千葉市	0	0	0	0	0	0	1	0	0	1
	船橋市	0	1	5	0	6	0	0	0	0	0
柏	柏市	0	0	14	0	14	0	0	0	0	0
	鎌ヶ谷市	0	0	0	0	0	0	0	0	0	0
習志野	習志野市	2	0	2	0	4	0	0	0	0	0
	八千代市	0	1	4	0	5	0	0	0	0	0
	小計	2	1	6	0	9	0	0	0	0	0
市川	市川市	0	0	55	0	55	0	2	0	0	2
	浦安市	0	5	6	0	11	0	0	0	0	0
	小計	0	5	61	0	66	0	2	0	0	2
松戸	我孫子市	0	0	0	0	0	0	0	0	0	0
	流山市	0	0	2	0	2	0	0	0	0	0
	松戸市	0	0	12	0	12	0	0	0	0	0
	小計	0	0	14	0	14	0	0	0	0	0
野田	野田市	0	0	6	0	6	0	1	0	0	1
印旛	印西市	0	6	12	0	18	0	0	0	0	0
	栄町	0	0	1	0	1	0	0	0	0	0
	佐倉市	0	2	5	0	7	0	0	0	0	0
	酒々井町	0	0	0	0	0	0	0	0	0	0
	白井市	0	4	3	0	7	0	0	0	0	0
	富里市	0	0	0	0	0	0	0	0	0	0
	成田市	0	0	2	0	2	0	0	0	0	0
	八街市	0	0	3	0	3	0	0	0	0	0
	四街道市	0	0	0	0	0	0	0	0	0	0
	小計	0	12	26	0	38	0	0	0	0	0
山武	大網白里市	0	0	6	0	6	0	0	0	0	0
	九十九里町	0	0	0	0	0	0	0	0	0	0
	山武市	0	0	0	0	0	0	0	0	0	0
	芝山町	0	0	0	0	0	0	0	0	0	0
	東金市	0	0	0	0	0	0	0	0	0	0
	横芝光町	0	0	0	0	0	0	0	0	0	0
	小計	0	0	6	0	6	0	0	0	0	0
香取	香取市	0	0	3	0	3	0	0	0	0	0
	神崎町	0	0	0	0	0	0	0	0	0	0
	多古町	0	0	0	0	0	0	0	0	0	0
	東庄町	0	0	0	0	0	0	0	0	0	0
	小計	0	0	3	0	3	0	0	0	0	0
海匝	旭市	0	0	1	0	1	0	0	0	0	0
	匝瑳市	0	0	0	0	0	0	0	0	0	0
	銚子市	0	0	1	0	1	0	0	0	0	0
	小計	0	0	2	0	2	0	0	0	0	0
夷隅	いすみ市	0	0	0	0	0	0	0	0	0	0
	大多喜町	0	0	0	0	0	0	0	0	0	0
	御宿町	0	0	0	0	0	0	0	0	0	0
	勝浦市	0	0	0	0	0	0	0	0	0	0
	小計	0	0	0	0	0	0	0	0	0	0
長生	一宮町	0	0	0	0	0	0	0	0	0	0
	白子町	0	0	0	0	0	0	0	0	0	0
	長生村	1	1	1	0	3	0	0	0	0	0
	長南町	0	0	0	0	0	0	0	0	0	0
	長柄町	0	0	0	0	0	0	0	0	0	0
	睦沢町	0	0	1	0	1	0	0	0	0	0
	茂原市	0	0	1	0	1	0	0	0	0	0
	小計	1	1	3	0	5	0	0	0	0	0
市原	市原市	0	0	8	0	8	0	0	0	0	0
安房	鴨川市	0	0	1	0	1	0	0	0	0	0
	鋸南町	0	0	0	0	0	0	0	0	0	0
	館山市	0	0	0	0	0	0	0	0	0	0
	南房総市	0	0	0	0	0	0	0	0	0	0
	小計	0	0	1	0	1	0	0	0	0	0
君津	木更津市	0	0	2	0	2	0	0	0	0	0
	君津市	0	0	3	0	3	0	0	0	0	0
	袖ヶ浦市	0	0	2	0	2	0	0	0	0	0
	富津市	0	0	0	0	0	0	0	0	0	0
	小計	0	0	7	0	7	0	0	0	0	0
合計		3	20	162	0	185	0	4	0	0	4

居住系の障害福祉サービス利用待機者調査状況(市町村・圏域別)

(令和7年4月1日現在)

圏域	市町村	身体 障害者	知的 障害者	精神 障害者	発達 障害者	難病 患者等	障害児	合計
千葉	千葉市	0	0	0	0	0	17	17
船橋	船橋市	0	10	1	0	0	13	24
柏	柏市	1	21	3	0	0	6	31
習志野	鎌ヶ谷市	0	4	0	0	0	0	4
	習志野市	0	2	0	0	0	2	4
	八千代市	3	7	0	0	0	6	16
	小計	3	13	0	0	0	8	24
市川	市川市	7	78	0	0	1	10	96
	浦安市	11	28	0	0	0	2	41
	小計	18	106	0	0	1	12	137
松戸	我孫子市	11	10	1	0	0	3	25
	流山市	0	6	0	0	0	6	12
	松戸市	0	12	0	0	0	1	13
	小計	11	28	1	0	0	10	50
野田	野田市	0	42	0	0	0	3	45
印旛	印西市	0	26	0	0	0	0	26
	栄町	0	1	0	0	0	1	2
	佐倉市	6	8	5	0	0	3	22
	酒々井町	0	0	0	0	0	0	0
	白井市	1	8	0	0	0	1	10
	富里市	0	0	0	0	0	0	0
	成田市	1	10	0	0	0	3	14
	八街市	0	3	0	0	0	1	4
	四街道市	0	0	0	0	0	1	1
	小計	8	56	5	0	0	10	79
山武	大網白里市	0	7	0	0	0	3	10
	九十九里町	0	0	0	0	0	0	0
	山武市	0	0	0	0	0	0	0
	芝山町	0	0	0	0	0	0	0
	東金市	0	0	0	0	0	2	2
	横芝光町	0	0	0	0	0	0	0
	小計	0	7	0	0	0	5	12
香取	香取市	8	6	0	0	0	2	16
	神崎町	0	0	0	0	0	0	0
	多古町	0	0	0	0	0	0	0
	東庄町	0	0	0	0	0	0	0
	小計	8	6	0	0	0	2	16
海匝	旭市	6	1	0	0	0	2	9
	匝瑳市	0	0	1	0	0	0	1
	銚子市	1	2	0	0	0	2	5
	小計	7	3	1	0	0	4	15
夷隅	いすみ市	0	0	0	0	0	0	0
	大多喜町	0	0	0	0	0	0	0
	御宿町	0	0	0	0	0	0	0
	勝浦市	0	1	1	0	0	0	2
	小計	0	1	1	0	0	0	2
長生	一宮町	0	0	0	0	0	0	0
	白子町	0	0	0	0	0	0	0
	長生村	0	2	0	0	0	0	2
	長南町	0	0	0	0	0	0	0
	長柄町	0	0	0	0	0	1	1
	睦沢町	0	1	0	0	0	0	1
	茂原市	0	1	0	0	0	4	5
	小計	0	4	0	0	0	5	9
市原	市原市	2	9	0	0	0	7	18
安房	鴨川市	2	0	0	0	0	0	2
	鋸南町	0	0	0	0	0	0	0
	館山市	1	4	0	0	0	0	5
	南房総市	0	0	0	0	0	2	2
	小計	3	4	0	0	0	2	9
君津	木更津市	15	31	0	0	0	4	50
	君津市	2	5	0	0	0	1	8
	袖ヶ浦市	0	6	0	0	0	0	6
	富津市	0	3	0	0	0	0	3
	小計	17	45	0	0	0	5	67
合計		78	355	12	0	1	109	555

障害福祉サービス利用待機者調査推移表

資料 3

		H27.4.1	H28.4.1	H29.4.1	H30.4.1	H31.4.1	R2.4.1	R3.4.1	R4.4.1	R5.4.1	R6.4.1	R7.4.1
身体障害者	日中活動系サービス	生活介護	24	17	26	14	11	2	1	0	0	0
	療養介護	29	20	13	15	11	15	21	17	12	14	16
	自立訓練(機能訓練)	1	0	0	0	0	0	0	0	0	0	0
	自立訓練(生活訓練)	—	—	—	—	—	—	—	—	—	—	—
	就労移行支援	0	0	0	0	0	0	0	0	0	0	0
	就労継続支援(A型)	2	0	1	0	0	1	0	0	0	0	0
	就労継続支援(B型)	2	0	2	0	0	1	0	0	0	0	1
	小計	58	37	42	29	22	19	22	17	12	14	17
	居住系サービス	施設入所支援	156	136	122	92	103	98	88	108	76	66
	共同生活援助	4	9	11	10	11	18	19	22	13	8	12
知的障害者	居住系サービス	宿泊型自立訓練	0	0	0	0	0	0	0	0	0	0
	福祉ホーム	0	0	0	0	0	0	—	—	—	—	—
	小計	160	145	133	102	114	116	107	130	89	74	78
	身体障害者計	218	182	175	131	136	135	129	147	101	88	95
	日中活動系サービス	生活介護	57	49	34	11	9	3	1	1	1	5
	療養介護	2	1	0	0	0	1	0	0	0	0	0
	自立訓練(機能訓練)	—	—	—	—	—	—	—	—	—	—	—
	自立訓練(生活訓練)	0	0	0	0	0	0	0	0	0	0	0
	就労移行支援	6	6	3	2	0	0	0	0	0	0	0
	就労継続支援(A型)	6	2	3	2	0	1	0	0	0	0	0
精神障害者	就労継続支援(B型)	11	7	9	3	3	3	0	0	0	0	0
	小計	82	65	49	18	12	8	1	1	1	5	5
	居住系サービス	施設入所支援	456	460	400	413	411	394	392	423	361	326
	共同生活援助	158	167	131	135	151	164	140	133	131	56	48
	宿泊型自立訓練	0	2	1	0	0	0	0	0	0	0	0
	福祉ホーム	0	0	0	0	0	0	0	0	0	0	0
	小計	614	629	532	548	562	558	532	556	492	382	355
	知的障害者計	696	694	581	566	574	566	533	557	493	387	360
	日中活動系サービス	生活介護	0	0	1	0	0	0	0	0	0	1
	療養介護	0	0	0	0	0	0	0	0	0	0	0
発達障害者	自立訓練(機能訓練)	—	—	—	—	—	—	—	—	—	—	—
	自立訓練(生活訓練)	0	0	0	1	0	0	0	0	0	0	0
	就労移行支援	3	0	0	0	0	0	0	0	0	0	0
	就労継続支援(A型)	1	2	0	1	0	0	0	0	0	0	0
	就労継続支援(B型)	7	4	1	1	0	0	0	0	0	0	2
	小計	11	6	2	3	0	0	0	0	0	1	2
	居住系サービス	施設入所支援	10	6	5	5	7	3	2	6	8	6
	共同生活援助	31	29	31	31	24	27	17	21	18	9	9
	宿泊型自立訓練	4	11	4	1	0	0	0	0	0	0	0
	福祉ホーム	0	0	0	0	0	0	0	0	0	0	0
難病患者等	小計	45	46	40	37	31	30	19	27	26	15	12
	発達障害者計	56	52	42	40	31	30	19	27	26	16	14
	日中活動系サービス	生活介護	0	0	0	0	0	0	0	0	0	0
	療養介護	0	0	0	0	0	0	0	0	0	0	0
	自立訓練(機能訓練)	0	0	0	0	0	0	0	0	0	0	0
	自立訓練(生活訓練)	0	0	0	0	0	0	0	0	0	0	0
	就労移行支援	1	1	3	0	0	0	0	0	0	0	0
	就労継続支援(A型)	0	1	0	0	0	0	0	0	0	0	0
	就労継続支援(B型)	0	1	0	0	0	0	0	0	0	0	0
	小計	1	3	3	0	0	0	0	0	0	0	0
障害児施設	居住系サービス	施設入所支援	0	0	0	1	0	0	0	0	1	0
	共同生活援助	4	3	2	3	0	0	1	1	1	0	0
	宿泊型自立訓練	0	1	1	1	0	0	0	0	0	0	0
	福祉ホーム	0	0	0	0	0	0	0	0	0	0	0
	小計	4	4	3	5	0	0	1	1	1	1	0
	難病患者等計	1	4	3	1	2	0	0	0	0	0	1
	通所系サービス	児童発達支援センター	73	40	48	49	44	42	0	23	6	3
	児童発達支援事業	3	3	6	5	8	2	0	0	0	1	7
	医療型児童発達支援センター	0	0	0	0	0	0	0	0	0	—	—
	医療型児童発達支援事業	0	0	1	0	1	0	0	0	0	—	—
障害児施設	放課後等デイサービス	17	18	28	5	12	0	0	1	0	3	4
	小計	93	61	83	59	65	44	0	24	6	7	17
	福祉型障害児入所施設	33	39	37	17	22	24	26	26	27	38	36
	医療型障害児入所施設	36	44	59	67	72	56	57	57	64	73	73
	小計	69	83	96	84	94	80	83	83	91	111	109
	障害児計	162	144	179	143	159	124	83	107	97	118	126
	待機者合計	1,138	1,083	986	886	902	855	765	839	718	610	596