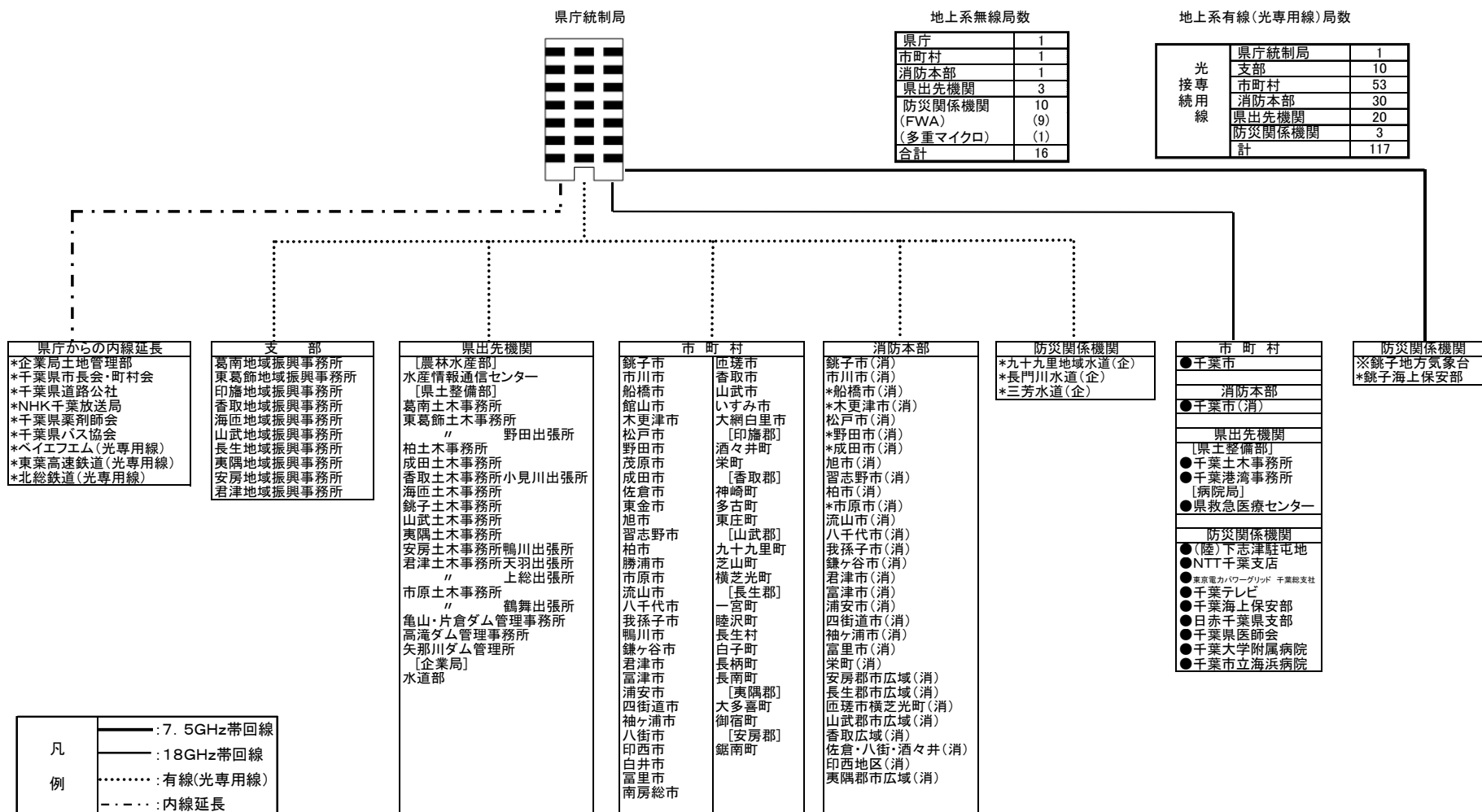


# 防災行政無線地上系回線構成図 (令和3年4月現在)

図1



地上系無線局数

県庁	1
市町村	1
消防本部	1
県出先機関	3
防災関係機関 (FWA)	10
(多重マイクロ)	(9)
(多重マイクロ)	(1)
合計	16

地上系有線(光専用線)局数

光専用線	県庁統制局	1
	支 部	10
	市町村	53
	消防本部	30
	県出先機関	20
	防災関係機関	3
計		117

県庁からの内線延長

- \*企業局土地管理部
- \*千葉県市長会・町村会
- \*千葉県道路公社
- \*NHK千葉放送局
- \*千葉県薬剤師会
- \*千葉県バス協会
- \*ベイエフエム(光専用線)
- \*東葉高速鉄道(光専用線)
- \*北総鉄道(光専用線)

支 部

- 葛南地域振興事務所
- 東葛飾地域振興事務所
- 印旛地域振興事務所
- 香取地域振興事務所
- 海匝地域振興事務所
- 山武地域振興事務所
- 長生地域振興事務所
- 夷隅地域振興事務所
- 安房地域振興事務所
- 君津地域振興事務所

県出先機関

- [農林水産部]
- 水産情報通信センター
- [県土整備部]
- 葛南土木事務所
- 東葛飾土木事務所
- 野田出張所
- 柏土木事務所
- 成田土木事務所
- 香取土木事務所小見川出張所
- 海匝土木事務所
- 銚子土木事務所
- 山武土木事務所
- 夷隅土木事務所
- 安房土木事務所鴨川出張所
- 君津土木事務所天羽出張所
- 上総出張所
- 市原土木事務所
- 鶴舞出張所
- 亀山・片倉ダム管理事務所
- 高滝ダム管理事務所
- 矢那川ダム管理事務所
- [企業局]
- 水道部

市 町 村

- 銚子市
- 市川市
- 船橋市
- 館山市
- 木更津市
- 松戸市
- 野田市
- 茂原市
- 成田市
- 佐倉市
- 東金市
- 旭市
- 習志野市
- 柏市
- 勝浦市
- 市原市
- 流山市
- 八千代市
- 我孫子市
- 鴨川市
- 鎌ヶ谷市
- 君津市
- 富津市
- 浦安市
- 四街道市
- 袖ヶ浦市
- 八街市
- 印西市
- 白井市
- 富里市
- 南房総市

消防本部

- 銚子市(消)
- 市川市(消)
- 市川市(消)
- \*船橋市(消)
- \*木更津市(消)
- 松戸市(消)
- \*野田市(消)
- \*成田市(消)
- 旭市(消)
- 習志野市(消)
- 柏市(消)
- \*市原市(消)
- 流山市(消)
- 八千代市(消)
- 我孫子市(消)
- 鎌ヶ谷市(消)
- 君津市(消)
- 富津市(消)
- 浦安市(消)
- 四街道市(消)
- 袖ヶ浦市(消)
- 富里市(消)
- 栄町(消)
- 安房郡市広域(消)
- 長生郡市広域(消)
- 匝瑳市横芝光町(消)
- 山武郡市広域(消)
- 香取広域(消)
- 佐倉・八街・酒々井(消)
- 印西地区(消)
- 夷隅郡市広域(消)

防災関係機関

- \*九十九里地域水道(企)
- \*長門川水道(企)
- \*三芳水道(企)

市 町 村

- 千葉県
- 消防本部
- 千葉県(消)
- 県出先機関
- [県土整備部]
- 千葉県土木事務所
- 千葉県港湾事務所
- [病院局]
- 県救急医療センター
- 防災関係機関
- (陸)下志津駐屯地
- NTT千葉支店
- 東京電力パワーグリッド 千葉総支社
- 千葉テレビ
- 千葉海上保安部
- 日赤千葉県支部
- 千葉県医師会
- 千葉大学附属病院
- 千葉市立海浜病院

防災関係機関

- ※銚子地方気象台
- \*銚子海上保安部

凡 例

———	: 7.5GHz帯回線
-----	: 18GHz帯回線
.....	: 有線(光専用線)
- - - - -	: 内線延長

(注1) ●印の局は地上系無線局(FWA)  
 (注2) ※印の局は地上系無線(多重マイクロ局)  
 (注3) \*印の局は内線延長局  
 (注4) 合同庁舎内の内線延長局は記載省略。