

10. 消防教育訓練

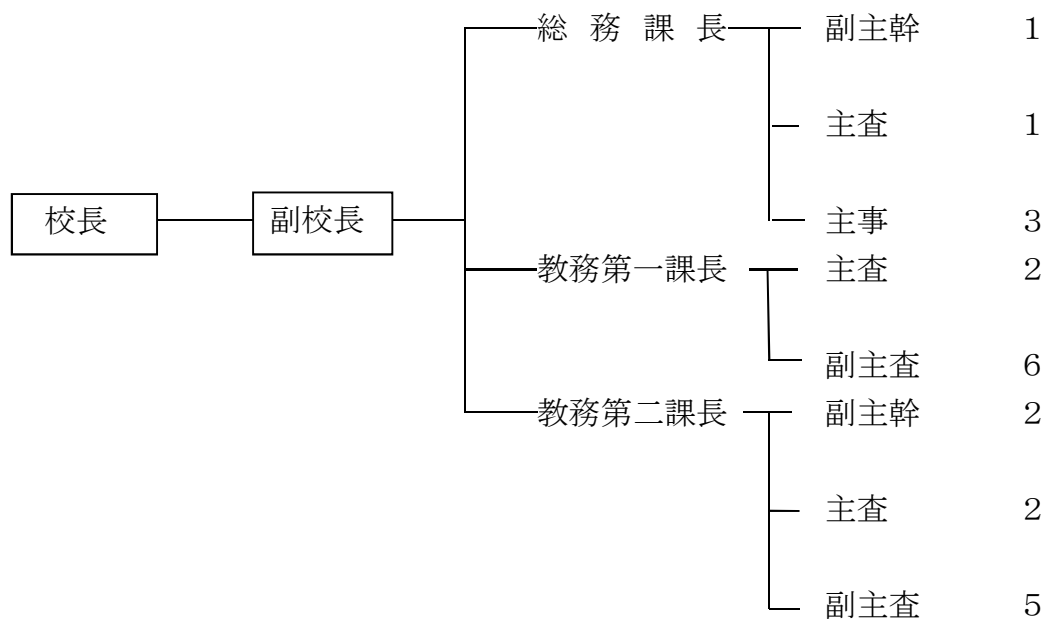
1. 千葉県消防学校における教育

(1) 消防学校の沿革

消防学校は昭和24年4月に開所した「千葉県消防練習所」を前身とするものであり、昭和36年4月に「千葉県消防学校」として消防組織法の規定に基づいて設置されたものである。

(2) 組織機構

令和3年4月1日現在における組織機構は次のとおりである。



(3) 施設等の状況

消防学校は、昭和36年4月に千葉市問屋町に設置され、昭和46年7月には、千葉市中央区仁戸名町に移転したが、その後約50年近くが経過し、建物及び訓練施設の老朽化や耐震上の不具合が生じ、また、複雑・多様化、大規模化する災害に対応するため、実践的な訓練施設の整備が求められたことから、平成25年9月に県庁内に消防学校の整備に関する検討会が設置され、同年12月に市原市に移転することが決定、翌年には、整備方針が策定・公表され、約2年半に渡る建物、外構工事などを経て、平成31年4月に開校となった。

新しい消防学校は、総合訓練塔、救助訓練塔、震災訓練場、水難救助訓練施設などの機能を強化、また模擬消火訓練施設(AFT)、市街地救助訓練塔、水防訓練場や地下街・トンネル訓練施設が新たに設置され、訓練施設の充実強化が図られた。

また、従来の消防職員・団員の教育訓練に加えて、地域防災力向上のための「防災研修センター」機能を担うこととなり、企業の自衛防災組織や地域の自主防災組織などを対象に、消防学校の訓練施設を活用した防災活動に係る実践的な訓練を実施するほか、企業等が自ら行う防災対策などについて、研修を行っている。

施設の状況については次のとおりである。

- ① 所在地 市原市菊間783-1
- ② 敷地面積 約62,070㎡
- ③ 建築延面積 約16,928㎡
- ④ 施設

名 称	構 造	規 模	面 積	
			建築面積	延面積
教育棟	鉄筋コンクリート造	2階建	2,370㎡	4,590㎡
宿泊棟	〃	4階建	2,104	5,535
屋内訓練場・防災備蓄倉庫	〃 (一部鉄骨造)	4階建	1,655	2,921
車庫棟	鉄骨造	1階建	1,085	1,071
水難救助訓練施設	鉄筋コンクリート造	1階建	227	231
地下街・トンネル訓練施設	〃	1階建	824	839
総合訓練塔	〃 (一部鉄骨造)	7階建	428	1,552
救助訓練塔	鉄骨造	2階建	358	24
市街地救助訓練塔	鉄筋コンクリート造	1階建	145	108

(4) 令和2年度教育訓練実績(総括)

課程	区分	教育 人 員	教育 実日数	教育 時間数	担当講師の延教育時間数		
					専 任	外 来	計
職員 教 育	初任教育	129	111	800	4,146	728	4,874
	専科教育	254	115	791	1,041	2,776	3,817
	幹部教育	19	8	54	143	11	154
	特別教育	81	33	223	488	1,011	1,499
	小 計	483	267	1,868	5,818	4,526	10,344
団員 教 育	基礎教育	実施なし					
	専科教育	12	4	24	100	7	107
	幹部教育	42	6	36	164	4	168
	特別教育	33	2	12	0	30	30
	小 計	87	12	72	264	41	305
合 計		570	279	1,940	6,082	4,567	10,649

(5) 消防職員に対する教育訓練

(ア) 初任教育

区分 期別	教 育				担当講師の延教育時間数		
	期 間	人 員	実日数	時間数	専 任	外 来	計
第170期	令和2年7月2日 ～ 令和2年12月14日	129	111	800	4,146	728	4,874
合 計		129	111	800	4,146	728	4,874

(イ) 専科教育

区分 科別	教 育				担当講師の延教育時間数		
	期 間	人 員	実日数	時間数	専 任	外 来	計
警防科 (第17期)	令和3年2月25日 ～ 令和3年3月11日	11	11	75	372	44	416
特殊災害科 (第16期)	令和2年12月2日 ～ 令和2年12月15日	21	10	68	31	205	236
予防査察科 (第15期)	令和2年7月15日 ～ 令和2年7月31日	28	11	75	64	77	141
危険物科 (第18期)	令和2年8月20日 ～ 令和2年8月27日	10	6	40	46	38	84
火災調査科 (第25期)	令和2年11月4日 ～ 令和2年11月20日	40	13	89	77	465	542
救急科 (第47期)	令和3年1月12日 ～ 令和3年3月11日	87	41	285	234	643	877
救助科 (第49期)	令和2年9月30日 ～ 令和2年10月30日	57	23	159	217	1,304	1,521
合 計		254	115	791	1,041	2,776	3,817

(ウ) 幹部教育

区 分 科 別	教 育			担当講師の延教育時間数			
	期 間	人 員	実日数	時間数	専任	外 来	計
中級幹部科 (第37期)	令和2年10月20日 ～ 令和2年10月29日	19	8	54	143	11	154
合 計		19	8	54	143	11	154

(エ) 特別教育

区 分 科 別	教 育			担当講師の延教育時間数			
	期 間	人 員	実日数	時間数	専任	外 来	計
はしご自動車 等講習会 (第31回)	令和2年11月24日 ～ 令和2年11月27日	25	4	28	49	172	221
水難救助科 (第9期)	令和2年9月7日 ～ 令和2年9月11日	16	5	33	161	320	481
高度救助科 (第2期)	令和3年1月18日 ～ 令和3年1月29日	9	10	68	27	246	273
気管挿管認定 救命士再教育 (第2回)	令和2年9月2日 ～ 令和2年9月3日	6	2	14	49	27	76
薬剤投与認定 救命士再教育 (第2回)	令和2年11月11日 ～ 令和2年11月12日	6	2	14	44	27	71
一般救命士 再教育 (第2回)	令和2年9月14日 ～ 令和2年9月18日	6	5	33	95	96	191
救急隊長 再教育 (第2回)	令和2年8月3日 ～ 令和2年8月7日	13	5	33	63	123	186
合 計		81	33	223	488	1,011	1,499

(6) 消防団員に対する教育訓練

区 分 科 別		教 育 人 員	教 育 実日数	教 育 時間数	担当講師の延教育時間数		
					専 任	外 来	計
幹 部 教 育	指揮幹部科 分団指揮課程 (第5期)	19	2	12	69	0	69
	指揮幹部科 現場指揮課程 (第6期)	11	2	12	40	0	40
	指揮幹部科 分団指揮課程 (第6期)	12	2	12	55	4	59
	小計	42	6	36	164	4	168
特 別 教 育 特 別 教 育	小型無航空機 (ドローン) 基礎研修 (第3回)	21	1	6	0	12	12
	オフロードバイク 研修 (第3回)	12	1	6	0	30	30
	小計	33	2	12	0	42	42
合 計		75	8	48	164	46	210