

10. 消防教育訓練

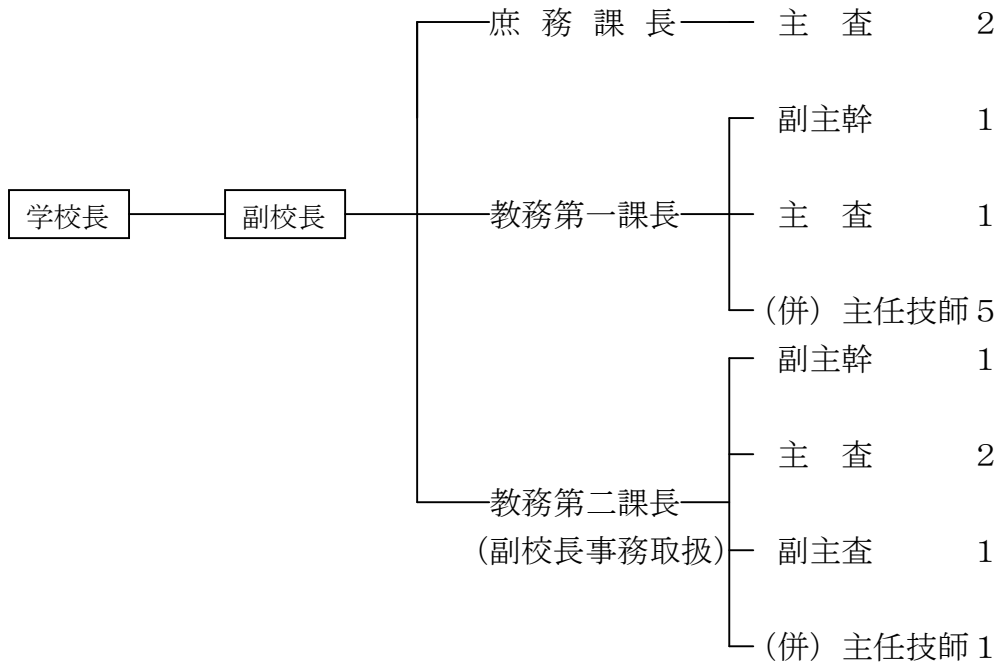
1. 千葉県消防学校における教育

(1) 消防学校の沿革

消防学校は昭和24年4月に開所した「千葉県消防練習所」を前身とするものであり、昭和36年4月に「千葉県消防学校」として消防組織法の規定に基づいて設置されたものである。

(2) 組織機構

平成22年4月1日現在における組織機構は次のとおりである。



(3) 施設等の状況

消防学校は、昭和36年4月1日に千葉市問屋町に設置されたが、教育環境の悪化と広域消防の推進に伴い常備消防設置市町村が増加し、消防職員数も急激に増え、市町村からの入校希望者を消化することができなくなったので、昭和46年7月1日に一挙に3倍の収容能力を有する施設を千葉市仁戸名町に新築し、移転して現在に至っている。

施設の状況については次のとおりである。

- ① 所在地 千葉市中央区仁戸名町666の2
- ② 敷地面積 39,014.97㎡
- ③ 建築面積 4,185㎡
- ④ 建築延面積 7,863㎡

⑤ 施設

名 称	構 造	規 模	面 積	
			建築面積	延面積
本館	鉄筋コンクリート造	3階建	520 m ²	1,500 m ²
寄宿舍	〃	2階建	931	1,545
寄宿舍新寮棟	〃	3階建	628	1,677
訓練塔	〃	地下1階建、地上10階建	75	392
屋内訓練場	鉄筋コンクリート造	平屋建て(一部2階)	1,247	1,560
車庫	鉄 骨 造		290	290
倉庫	〃		60	60
浄化そう室	鉄筋コンクリート造		77	77
救助訓練施設	鉄 骨 造	3棟	357	762
水難救助プール	鉄筋コンクリート造	長さ50m、幅18m		
放水訓練施設	鉄筋コンクリート造	40m ³ 貯水槽1基 900mm口径柵2基		

(4) 平成21年度教育訓練実績(総括)

課程	区分	教育 人 員	教育 実日数	教育 時間数	担当講師の延教育時間数		
					専任	外来	計
職員教育	初任教育	216	230	1,612	7,272	1,810	9,082
	専科教育	236	141	966	974	3,743	4,717
	幹部教育	8	21	150	89	73	162
	特別教育	188	85	575	1,041	1,081	2,122
	小 計	648	477	3,303	9,376	6,707	16,083
団員教育	基礎教育	0	0	0	0	0	0
	専科教育	0	0	0	0	0	0
	幹部教育	0	0	0	0	0	0
	特別教育	1,068	42	120	352	0	352
	小 計	1,068	42	120	352	0	352
合 計		1,716	519	3,423	9,728	6,707	16,435

(5) 消防職員に対する教育訓練

(ア) 初任教育

区分 期別	教 育				担当講師の延教育時間数		
	期 間	人 員	実日数	時間数	専 任	外 来	計
第148期	H21年4月2日 ～ H21年9月16日	113	115	807	3,570	1,047	4,617
第149期	H21年10月1日 ～ H22年3月25日	103	115	805	3,702	763	4,465
合 計		216	230	1,612	7,272	1,810	9,082

(イ) 専科教育

区分 科別	教 育				担当講師の延教育時間数		
	期 間	人 員	実日数	時間数	専 任	外 来	計
特殊災害科 (第5期)	H21年11月9日 ～ H21年11月18日	25	8	54	42	76	118
予防査察科 (第4期)	H21年8月26日 ～ H21年9月9日	14	11	75	29	78	107
危険物科 (第12期)	H22年2月24日 ～ H22年3月3日	5	6	40	16	43	59
火災調査科 (第14期)	H21年12月2日 ～ H21年12月16日	16	11	75	30	86	116
救急科 (第26期)	H21年5月14日 ～ H21年7月9日	66	41	285	245	1,497	1,742
救急科 (第27期)	H22年1月13日 ～ H22年3月12日	69	42	285	257	1,476	1,733
救助科 (第38期)	H21年9月28日 ～ H21年10月28日	41	22	152	355	487	842
合 計		236	141	966	974	3,743	4,717

(ウ) 幹部教育

区 分 科 別	教 育				担当講師の延教育時間数		
	期 間	人 員	実日数	時間数	専 任	外 来	計
初級幹部科 (第37期)	H22年1月26日 ～ H22年2月9日	2	11	75	44	31	75
中級幹部科 (第26期)	H22年1月26日 ～ H22年2月4日	5	7	54	29	25	54
上級幹部科 (第3期)	H21年4月20日 ～ H21年4月22日	1	3	21	16	17	33
合 計		8	21	150	89	73	162

(エ) 特別教育

区 分 科 別	教 育				担当講師の延教育時間数		
	期 間	人 員	実日数	時間数	専 任	外 来	計
新任消防長研修 (第5回)	H21年4月20日 ～ H21年4月24日	1	5	35	37	27	64
訓練指導科 (第35期)	H21年4月6日 ～ H21年4月18日	59	10	68	167	56	223
はしご自動車等 講習会 (第20回)	H21年5月11日 ～ H21年5月13日	30	3	21	53	57	110
薬剤投与講習 (第3回)	H21年8月17日 ～ H21年9月25日	36	27	187	595	123	718
気管挿管・ 薬剤投与講習 (第4回)	H21年11月5日 ～ H21年12月25日	38	35	243	147	818	965
現地教育	H21年6月28日 ～ H21年7月23日	24	5	21	42	0	42
合 計		188	85	575	1,041	1,081	2,122

(6) 消防団員に対する教育訓練

科 別	区 分	教 育 人 員	教 育 実日数	教 育 時間数	担当講師の延教育時間数			
					専 任	外 来	計	
基礎教育 新任科		0	0	0	0	0	0	
特 別 教 育	指導員科	54	3	19	58	0	58	
	訓練指導科	56	2	12	36	0	36	
	女性消防団員科	16	2	12	24	0	24	
	一 日 入 校	訓練礼式	0	0	0	0	0	0
		ポンプ操法	36	1	3	6	0	6
		小 計	36	1	3	6	0	6
	現 地 教 育	訓練礼式	0	0		0	0	0
		ポンプ操法	506	14	34	48	0	48
		全国女性消防操法大会 出場訓練	400	20	40	180	0	180
		小 計	906	34	74	228	0	228
特別教育計		1,068	42	120	352	0	352	
合 計		1,068	42	120	352	0	352	