

## 10. 消防教育訓練

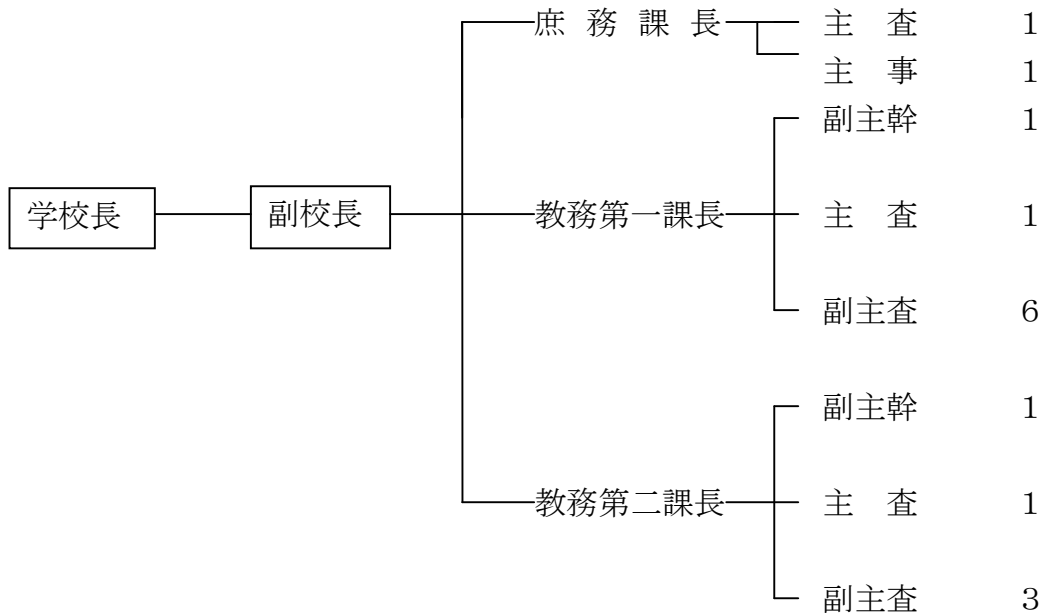
### 1. 千葉県消防学校における教育

#### (1) 消防学校の沿革

消防学校は昭和24年4月に開所した「千葉県消防練習所」を前身とするものであり、昭和36年4月に「千葉県消防学校」として消防組織法の規定に基づいて設置されたものである。

#### (2) 組織機構

平成27年4月1日現在における組織機構は次のとおりである。



#### (3) 施設等の状況

消防学校は、昭和36年4月1日に千葉市問屋町に設置されたが、教育環境の悪化と広域消防の推進に伴い常備消防設置市町村が増加し、消防職員数も急激に増え、市町村からの入校希望者を消化することができなくなったので、昭和46年7月1日に一挙に3倍の収容能力を有する施設を千葉市仁戸名町に新築し、移転して現在に至っている。

施設の状況については次のとおりである。

- ① 所在地 千葉市中央区仁戸名町666の2
- ② 敷地面積 39,014.97 m<sup>2</sup>
- ③ 建築面積 4,185 m<sup>2</sup>
- ④ 建築延面積 7,863 m<sup>2</sup>

⑤ 施設

名 称	構 造	規 模	面 積	
			建築面積	延面積
本館	鉄筋コンクリート造	3階建	520 m <sup>2</sup>	1,500 m <sup>2</sup>
寄宿舍	〃	2階建	931	1,545
寄宿舍新寮棟	〃	3階建	628	1,677
訓練塔	〃	地下1階建、地上10階建	75	392
屋内訓練場	鉄筋コンクリート造	平屋建て(一部2階)	1,247	1,560
車庫	鉄 骨 造		290	290
倉庫	〃		60	60
浄化そう室	鉄筋コンクリート造		77	77
救助訓練施設	鉄 骨 造	3棟	357	762
水難救助プール	鉄筋コンクリート造	長さ50m、幅18m		
放水訓練施設	鉄筋コンクリート造	40m <sup>3</sup> 貯水槽1基 900mm口径桝2基		

(4) 平成26年度教育訓練実績(総括)

課程	区分	教育 人 員	教育 実日数	教育 時間数	担当講師の延教育時間数		
					専任	外来	計
職員 教育	初任教育	249	228	1,596	6,920	1,833	8,753
	専科教育	310	140	967	1,194	4,680	5,874
	幹部教育	16	8	54	93	102	195
	特別教育	156	21	141	286	278	564
	小 計	731	397	2,758	8,493	6,893	15,386
団員 教育	基礎教育	0	0	0	0	0	0
	専科教育	0	0	0	0	0	0
	幹部教育	0	0	0	0	0	0
	特別教育	500	23	77	231	0	231
	小 計	500	23	77	231	0	231
合 計		1,231	420	2,835	8,724	6,893	15,617

## (5) 消防職員に対する教育訓練

## (ア) 初任教育

区分 期別	教 育				担当講師の延教育時間数		
	期 間	人 員	実日数	時間数	専 任	外 来	計
第158期	H26年4月7日 ～ H26年9月18日	129	114	798	3,416	1,086	4,547
第159期	H26年9月29日 ～ H27年3月20日	120	114	798	3,459	747	4,206
計		249	228	1,596	6,920	1,833	8,753

## (イ) 専科教育

区分 科別	教 育				担当講師の延教育時間数		
	期 間	人 員	実日数	時間数	専 任	外 来	計
特殊災害科 (第10期)	H26年12月9日 ～ H26年12月18日	31	8	54	43	79	122
予防査察科 (第9期)	H26年8月28日 ～ H26年9月11日	33	11	75	47	92	139
危険物科 (第15期)	H27年3月10日 ～ H27年3月17日	8	6	40	17	42	59
火災調査科 (第19期)	H26年11月13日 ～ H26年11月28日	36	11	76	30	324	354
救急科 (第36期)	H26年5月14日 ～ H26年7月9日	69	41	285	378	1,700	2,078
救急科 (第37期)	H27年1月7日 ～ H27年3月6日	80	41	285	368	1,698	2,066
救助科 (第43期)	H26年10月1日 ～ H26年10月31日	53	22	152	311	745	1,056
合 計		310	140	967	1,194	4,680	5,874

## (ウ) 幹部教育

区 分 科 別	教 育				担当講師の延教育時間数		
	期 間	人 員	実日数	時間数	専任	外 来	計
中級幹部科 (第 31 期)	H26年10月21日 ～ H26年10月30日	16	8	54	93	102	195
合 計		16	8	54	93	102	195

## (エ) 特別教育

区 分 科 別	教 育				担当講師の延教育時間数		
	期 間	人 員	実日数	時間数	専任	外 来	計
訓練指導科 (第 40 期)	H26年4月14日 ～ H26年4月25日	63	10	68	140	40	180
はしご自動車等 講習会 (第 25 回)	H26年5月7日 ～ H26年5月9日	32	3	21	61	20	81
救急救命士処置範囲 拡大2行為追加講習 (第 1 回)	H27年3月9日 ～ H27年3月13日	48	5	35	51	218	269
団員指導科 訓練指導員課程 (第 8 期)	H27年3月11日 ～ H27年3月13日	13	3	17	34	0	34
合 計		156	21	141	286	278	564

## (6) 消防団員に対する教育訓練

科 別 \ 区 分		教 育 人 員	教 育 実日数	教 育 時間数	担当講師の延教育時間数		
					専 任	外 来	計
特 別 教 育	指導員研修	50	2	12	41	0	41
	訓練指導科 (第 33 期)	76	2	12	37	0	37
	女性消防団員科 (第 10 期)	14	2	12	39	0	39
	一日入校	180	5	5	33	0	33
	現地訓練	180	12	36	81	0	81
合 計		500	23	77	231	0	231