

## 10. 消防教育訓練

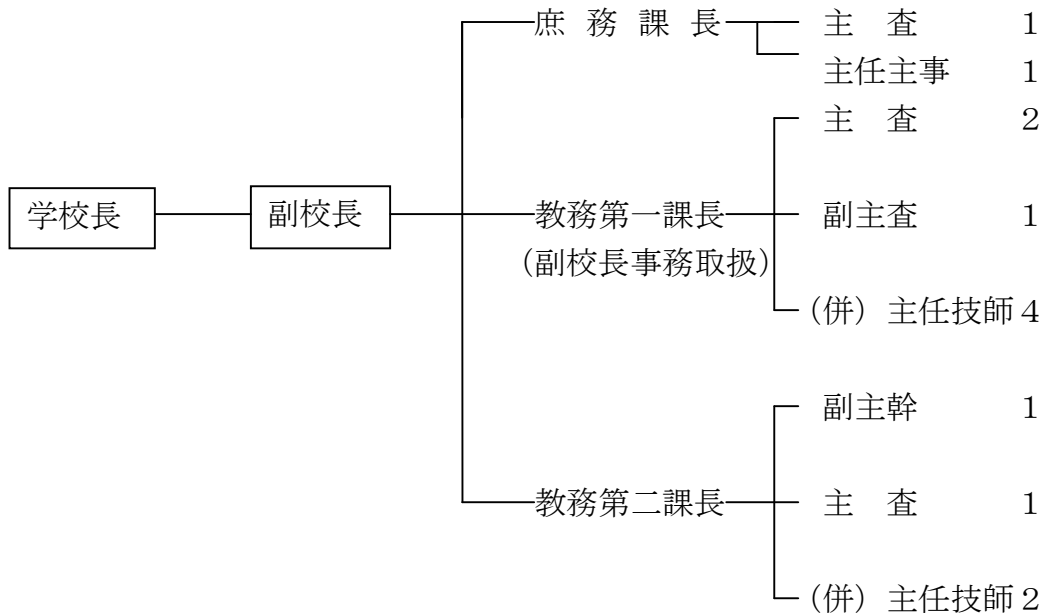
### 1. 千葉県消防学校における教育

#### (1) 消防学校の沿革

消防学校は昭和24年4月に開所した「千葉県消防練習所」を前身とするものであり、昭和36年4月に「千葉県消防学校」として消防組織法の規定に基づいて設置されたものである。

#### (2) 組織機構

平成26年4月1日現在における組織機構は次のとおりである。



#### (3) 施設等の状況

消防学校は、昭和36年4月1日に千葉市問屋町に設置されたが、教育環境の悪化と広域消防の推進に伴い常備消防設置市町村が増加し、消防職員数も急激に増え、市町村からの入校希望者を消化することができなくなったので、昭和46年7月1日に一挙に3倍の収容能力を有する施設を千葉市仁戸名町に新築し、移転して現在に至っている。

施設の状況については次のとおりである。

- ① 所在地 千葉市中央区仁戸名町666の2
- ② 敷地面積 39,014.97㎡
- ③ 建築面積 4,185㎡
- ④ 建築延面積 7,863㎡

⑤ 施設

名 称	構 造	規 模	面 積	
			建築面積	延面積
本館	鉄筋コンクリート造	3階建	520 m <sup>2</sup>	1,500 m <sup>2</sup>
寄宿舍	〃	2階建	931	1,545
寄宿舍新寮棟	〃	3階建	628	1,677
訓練塔	〃	地下1階建、地上10階建	75	392
屋内訓練場	鉄筋コンクリート造	平屋建て(一部2階)	1,247	1,560
車庫	鉄 骨 造		290	290
倉庫	〃		60	60
浄化そう室	鉄筋コンクリート造		77	77
救助訓練施設	鉄 骨 造	3棟	357	762
水難救助プール	鉄筋コンクリート造	長さ50m、幅18m		
放水訓練施設	鉄筋コンクリート造	40m <sup>3</sup> 貯水槽1基 900mm口径柵2基		

(4) 平成25年度教育訓練実績(総括)

課程	区分	教育 人 員	教育 実日数	教育 時間数	担当講師の延教育時間数		
					専任	外来	計
職員教育	初任教育	248	232	1,624	5,958	1,743	7,701
	専科教育	281	134	927	937	5,153	6,090
	幹部教育	15	8	54	64	83	147
	特別教育	93	13	89	244	164	408
	小 計	637	387	2,694	7,203	7,143	14,364
団員教育	基礎教育	0	0	0	0	0	0
	専科教育	0	0	0	0	0	0
	幹部教育	0	0	0	0	0	0
	特別教育	241	8	44	122	0	122
	小 計	241	8	44	122	0	122
合 計		878	395	2,738	7,325	7,143	14,468

(5) 消防職員に対する教育訓練

(ア) 初任教育

区分 期別	教 育				担当講師の延教育時間数		
	期 間	人 員	実日数	時間数	専 任	外 来	計
第156期	H25年4月4日 ～ H25年9月19日	129	116	812	2,901	1,015	3,916
第157期	H25年10月1日 ～ H26年3月26日	119	116	812	3,057	728	3,785
合 計		248	232	1,624	5,958	1,743	7,701

(イ) 専科教育

区分 科別	教 育				担当講師の延教育時間数		
	期 間	人 員	実日数	時間数	専 任	外 来	計
特殊災害科 (第9期)	H25年11月26日 ～ H25年12月5日	29	8	54	42	110	152
予防査察科 (第8期)	H25年8月20日 ～ H25年9月3日	19	11	75	41	71	112
火災調査科 (第18期)	H25年11月7日 ～ H25年11月21日	32	11	76	24	229	253
救急科 (第34期)	H25年5月15日 ～ H25年7月10日	70	41	285	204	1,948	2,152
救急科 (第35期)	H26年1月7日 ～ H26年3月6日	79	41	285	248	2,137	2,385
救助科 (第42期)	H25年9月17日 ～ H25年10月18日	52	22	152	378	658	1,036
合 計		281	134	927	937	5,153	6,090

## (ウ) 幹部教育

区 分 科 別	教 育				担当講師の延教育時間数		
	期 間	人 員	実日数	時間数	専 任	外 来	計
中級幹部科 (第30期)	H25年10月17日 ～ H25年10月17日	15	8	54	64	83	147
合 計		15	8	54	64	83	147

## (エ) 特別教育

区 分 科 別	教 育				担当講師の延教育時間数		
	期 間	人 員	実日数	時間数	専 任	外 来	計
訓練指導課 (第39期)	H25年4月8日 ～ H25年5月19日	62	10	68	200	44	244
はしご自動車等 講習会 (第24回)	H25年5月8日 ～ H25年5月10日	31	3	21	44	120	164
合 計		93	13	89	244	164	408

## (6) 消防団員に対する教育訓練

区 分 科 別	教 育 人 員	教 育 実日数	教 育 時間数	担当講師の延教育時間数		
				専 任	外 来	計
指導員科 (第41期)	51	2	12	32	0	32
訓練指導科 (第32期)	51	2	12	38	0	38
女性消防団員科 (第9期)	15	2	12	32	0	32
現地訓練	65	1	3	9	0	9
一日入校 (君津市消防団)	59	1	5	11	0	11
合 計	241	8	44	122	0	122