

10. 消防教育訓練

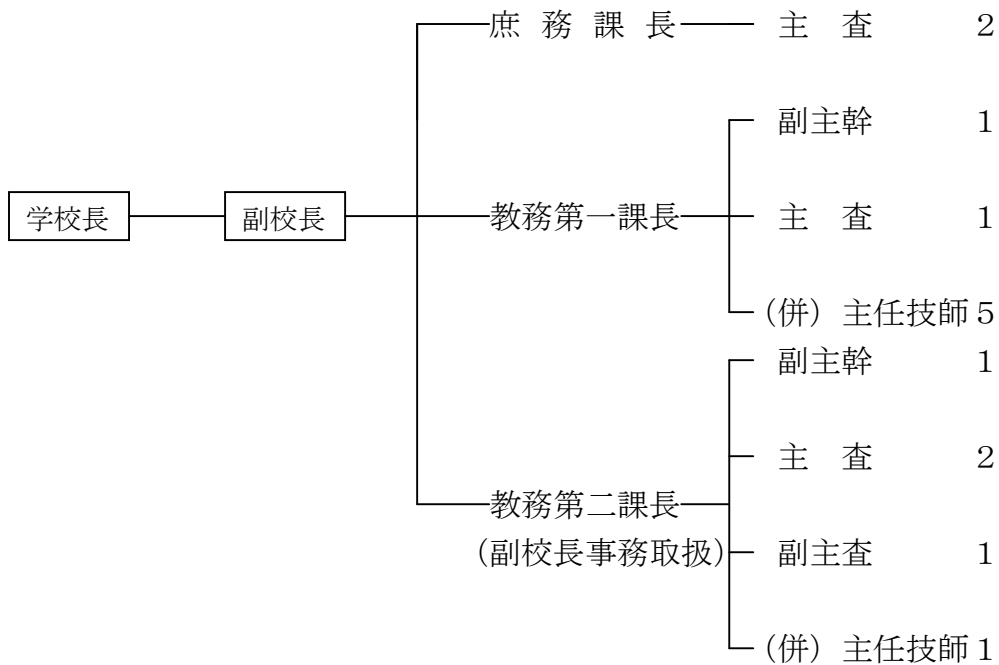
1. 千葉県消防学校における教育

(1) 消防学校の沿革

消防学校は昭和24年4月に開所した「千葉県消防練習所」を前身とするものであり、昭和36年4月に「千葉県消防学校」として消防組織法の規定に基づいて設置されたものである。

(2) 組織機構

平成23年4月1日現在における組織機構は次のとおりである。



(3) 施設等の状況

消防学校は、昭和36年4月1日に千葉市問屋町に設置されたが、教育環境の悪化と広域消防の推進に伴い常備消防設置市町村が増加し、消防職員数も急激に増え、市町村からの入校希望者を消化することができなくなったので、昭和46年7月1日に一挙に3倍の収容能力を有する施設を千葉市仁戸名町に新築し、移転して現在に至っている。

施設の状況については次のとおりである。

- ① 所在地 千葉市中央区仁戸名町666の2
- ② 敷地面積 39,014.97㎡
- ③ 建築面積 4,185㎡
- ④ 建築延面積 7,863㎡

⑤ 施設

名 称	構 造	規 模	面 積	
			建築面積	延面積
本館	鉄筋コンクリート造	3階建	520 m ²	1,500 m ²
寄宿舍	〃	2階建	931	1,545
寄宿舍新寮棟	〃	3階建	628	1,677
訓練塔	〃	地下1階建、地上10階建	75	392
屋内訓練場	鉄筋コンクリート造	平屋建て(一部2階)	1,247	1,560
車庫	鉄 骨 造		290	290
倉庫	〃		60	60
浄化そう室	鉄筋コンクリート造		77	77
救助訓練施設	鉄 骨 造	3棟	357	762
水難救助プール	鉄筋コンクリート造	長さ50m、幅18m		
放水訓練施設	鉄筋コンクリート造	40m ³ 貯水槽1基 900mm口径柵2基		

(4) 平成22年度教育訓練実績(総括)

課程	区分	教育 人 員	教育 実日数	教育 時間数	担当講師の延教育時間数		
					専任	外来	計
職員教育	初任教育	238	230	1,612	6,525	1,806	8,331
	専科教育	268	140	966	1,244	4,165	5,409
	幹部教育	13	11	75	49	43	92
	特別教育	165	85	575	605	1,493	2,098
	小 計	684	466	3,228	8,423	7,507	15,930
団員教育	基礎教育	0	0	0	0	0	0
	専科教育	0	0	0	0	0	0
	幹部教育	0	0	0	0	0	0
	特別教育	1,186	40	168	278		278
	小 計	1,186	40	168	278		278
合 計		1,870	506	3,396	8,701	7,507	16,208

(5) 消防職員に対する教育訓練

(ア) 初任教育

区分 期別	教 育				担当講師の延教育時間数		
	期 間	人 員	実日数	時間数	専 任	外 来	計
第150期	H22年4月5日 ～ H22年9月17日	128	115	807	3,253	1,055	4,308
第151期	H22年9月30日 ～ H23年3月24日	110	115	805	3,272	751	4,023
合 計		238	230	1,612	6,525	1,806	8,331

(イ) 専科教育

区分 科別	教 育				担当講師の延教育時間数		
	期 間	人 員	実日数	時間数	専 任	外 来	計
特殊災害科 (第6期)	H22年11月9日 ～ H22年11月18日	26	8	54	29	45	74
予防査察科 (第5期)	H22年8月25日 ～ H22年9月8日	22	11	75	43	78	121
危険物科 (第13期)	H23年2月24日 ～ H23年3月3日	5	6	40	17	44	61
火災調査科 (第15期)	H22年12月1日 ～ H22年12月15日	28	11	75	34	112	146
救急科 (第27期)	H22年5月13日 ～ H22年7月8日	70	41	285	378	1,700	2,078
救急科 (第28期)	H23年1月13日 ～ H23年3月12日	71	41	285	368	1,698	2,066
救助科 (第38期)	H22年9月28日 ～ H22年10月28日	46	22	152	375	488	863
合 計		268	140	966	1,244	4,165	5,409

(ウ) 幹部教育

区 分 科 別	教 育				担当講師の延教育時間数		
	期 間	人 員	実日数	時間数	専 任	外 来	計
中級幹部科 (第 27 期)	H22年 10月 17日 ～ H22年 10月 26日	12	8	54	29	25	54
上級幹部科 (第 4 期)	H22年 4月 21日 ～ H22年 4月 23日	1	3	21	20	18	38
合 計		13	11	75	49	43	92

(エ) 特別教育

区 分 科 別	教 育				担当講師の延教育時間数		
	期 間	人 員	実日数	時間数	専 任	外 来	計
新任消防長研修 (第 6 回)	H22年 4月 21日 ～ H22年 4月 27日	4	5	35	38	25	63
訓練指導科 (第 36 期)	H22年 4月 6日 ～ H22年 4月 19日	57	10	67	167	56	223
はしご自動車等 講習会 (第 21 回)	H22年 5月 10日 ～ H22年 5月 12日	39	3	21	56	65	121
薬剤投与講習 (第 4 回)	H22年 8月 16日 ～ H22年 9月 22日	36	27	187	127	543	670
気管挿管・ 薬剤投与講習 (第 5 回)	H22年 11月 1日 ～ H22年 12月 22日	27	35	243	175	804	979
現地教育	H22年 12月 20日 ～ H22年 12月 22日	12	5	21	42	0	42
合 計		165	85	575	605	1,493	2,098

(6) 消防団員に対する教育訓練

科 別	区 分	教 育 人 員	教 育 実日数	教 育 時間数	担当講師の延教育時間数			
					専 任	外 来	計	
基礎教育 新任科		0	0	0	0	0	0	
特 別 教 育	指導員科	62	3	19	58	0	58	
	訓練指導科	69	2	12	36	0	36	
	女性消防団員科	18	2	12	24	0	24	
	一 日 入 校	訓練礼式	0	0	0	0	0	0
		ポンプ操法	50	4	27	27	0	27
		小 計	50	4	27	27	0	27
	現 地 教 育	訓練礼式	0	0		0	0	0
		ポンプ操法	521	17	51	51	0	51
		全国女性消防操法大会 出場訓練	400	10	40	63	0	63
		小 計	921	27	91	114	0	114
特別教育計		1,186	40	168	278	0	278	
合 計		1,186	40	168	278	0	278	