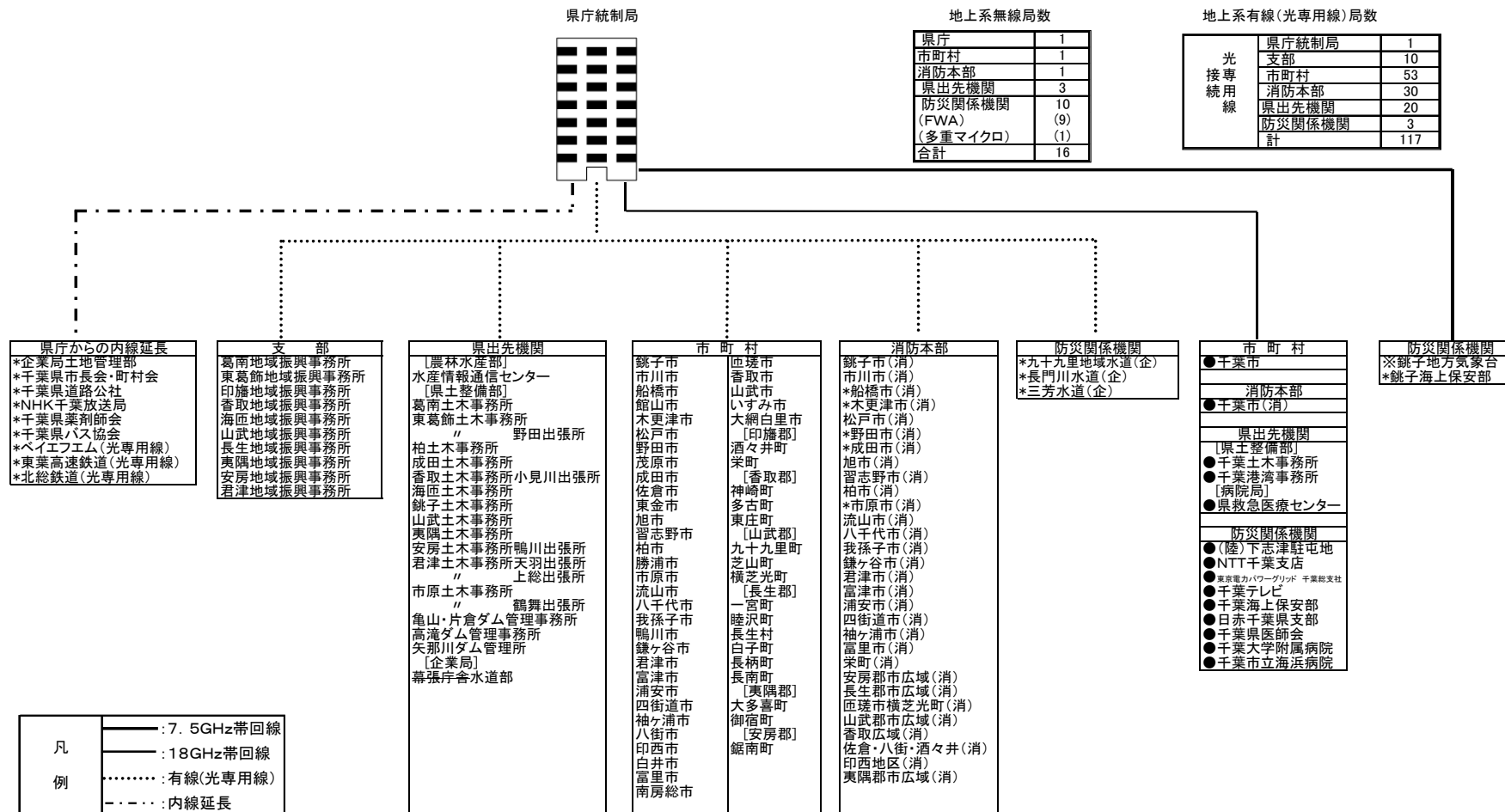


防災行政無線地上系回線構成図 (令和2年4月現在)

図1



地上系無線局数

県庁	1
市町村	1
消防本部	1
県出先機関	3
防災関係機関	10
(FWA)	(9)
(多重マイクロ)	(1)
合計	16

地上系有線(光専用線)局数

光専用線	県庁統制局	1
	支 部	10
	市町村	53
	消防本部	30
	県出先機関	20
	防災関係機関	3
計	117	

- 県庁からの内線延長
- *企業局土地管理部
 - *千葉県市長会・町村会
 - *千葉県道路公社
 - *NHK千葉放送局
 - *千葉県薬剤師会
 - *千葉県バス協会
 - *ベイエフエム(光専用線)
 - *東葉高速鉄道(光専用線)
 - *北総鉄道(光専用線)

- 支 部
- 葛南地域振興事務所
 - 東葛飾地域振興事務所
 - 印旛地域振興事務所
 - 香取地域振興事務所
 - 海匝地域振興事務所
 - 山武地域振興事務所
 - 長生地域振興事務所
 - 夷隅地域振興事務所
 - 安房地域振興事務所
 - 君津地域振興事務所

- 県出先機関
- [農林水産部]
 - 水産情報通信センター
 - (県土整備部)
 - 葛南土木事務所
 - 東葛飾土木事務所
 - 野田出張所
 - 柏土木事務所
 - 成田土木事務所
 - 香取土木事務所小見川出張所
 - 海匝土木事務所
 - 君津土木事務所
 - 山武土木事務所
 - 夷隅土木事務所
 - 安房土木事務所鴨川出張所
 - 君津土木事務所天羽出張所
 - 上総出張所
 - 市原土木事務所
 - 鶴舞出張所
 - 亀山・片倉ダム管理事務所
 - 高滝ダム管理事務所
 - 矢那川ダム管理所
 - [企業局]
 - 幕張庁舎水道部

- 市 町 村
- 銚子市
 - 市川市
 - 船橋市
 - 館山市
 - 木更津市
 - 松戸市
 - 野田市
 - 茂原市
 - 成田市
 - 佐倉市
 - 東金市
 - 旭市
 - 習志野市
 - 柏市
 - 勝浦市
 - 市原市
 - 流山市
 - 八千代市
 - 我孫子市
 - 鴨川市
 - 鎌ヶ谷市
 - 君津市
 - 富津市
 - 浦安市
 - 四街道市
 - 袖ヶ浦市
 - 八街市
 - 印西市
 - 白井市
 - 富里市
 - 南房総市

- 消防本部
- 銚子市(消)
 - 市川市(消)
 - *船橋市(消)
 - *木更津市(消)
 - 松戸市(消)
 - *野田市(消)
 - *成田市(消)
 - 旭市(消)
 - 習志野市(消)
 - 柏市(消)
 - *市原市(消)
 - 流山市(消)
 - 八千代市(消)
 - 我孫子市(消)
 - 鎌ヶ谷市(消)
 - 君津市(消)
 - 富津市(消)
 - 浦安市(消)
 - 四街道市(消)
 - 袖ヶ浦市(消)
 - 富里市(消)
 - 栄町(消)
 - 安房郡市広域(消)
 - 長生郡市広域(消)
 - 匝瑳市横芝光町(消)
 - 山武郡市広域(消)
 - 香取広域(消)
 - 佐倉・八街・酒々井(消)
 - 印西地区(消)
 - 夷隅郡市広域(消)

- 防災関係機関
- *九十九里地域水道(企)
 - *長門川水道(企)
 - *三芳水道(企)

- 市 町 村
- 千葉県
 - 消防本部
 - 千葉県(消)
 - 県出先機関
 - [県土整備部]
 - 千葉県土木事務所
 - 千葉県港湾事務所
 - [病院局]
 - 県救急医療センター
 - 防災関係機関
 - (陸)下志津駐屯地
 - NTT千葉支店
 - 東京電カバ(ケーブル) 千葉総支社
 - 千葉テレビ
 - 千葉海上保安部
 - 千葉消防支部
 - 千葉医師会
 - 千葉大学附属病院
 - 千葉市立海浜病院

- 防災関係機関
- ※銚子地方気象台
 - *銚子海上保安部

凡 例

—	: 7.5GHz帯回線
- - -	: 1.8GHz帯回線
.....	: 有線(光専用線)
- · - · -	: 内線延長

(注1) ●印の局は地上系無線局(FWA)
 (注2) ※印の局は地上系無線(多重マイクロ局)
 (注3) *印の局は内線延長局
 (注4) 合同庁舎内の内線延長局は記載省略。