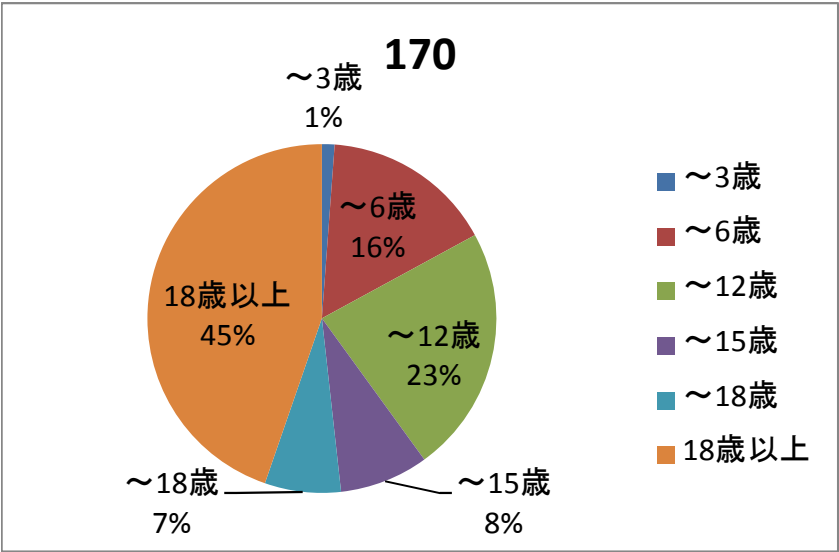


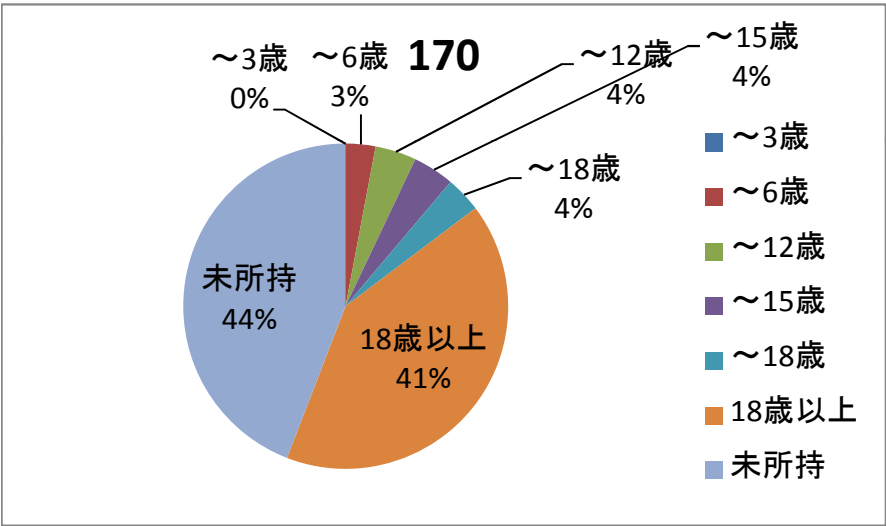
訪問療育相談支援事業

1 実利用者数



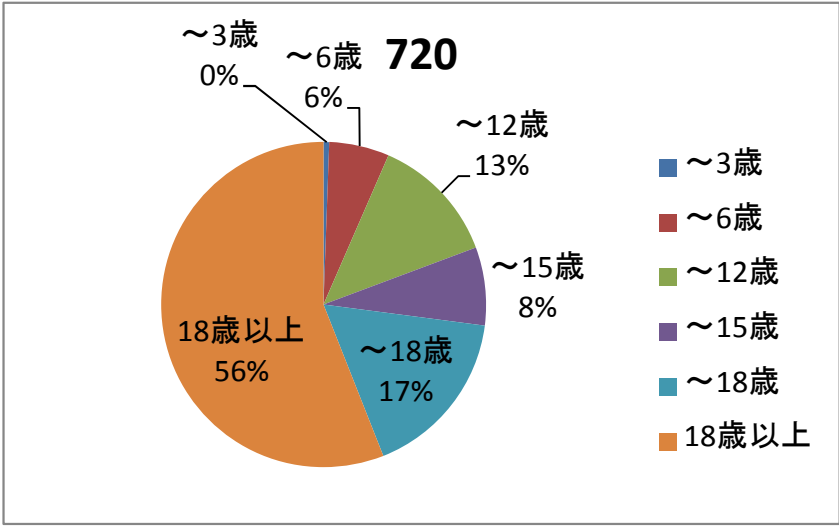
計	170	割合
~3歳	2	1.2%
~6歳	27	15.9%
~12歳	39	22.9%
~15歳	14	8.2%
~18歳	12	7.1%
18歳以上	76	44.7%

2 実利用者数中の手帳所持者数



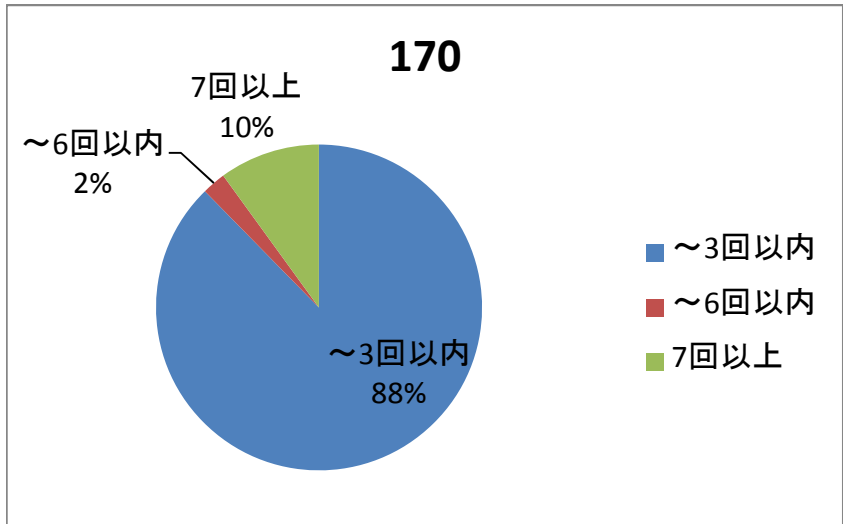
計	170	割合
~3歳	0	0.0%
~6歳	5	2.9%
~12歳	7	4.1%
~15歳	7	4.1%
~18歳	6	3.5%
18歳以上	70	41.2%
未所持	75	44.1%

3 延べ利用件数



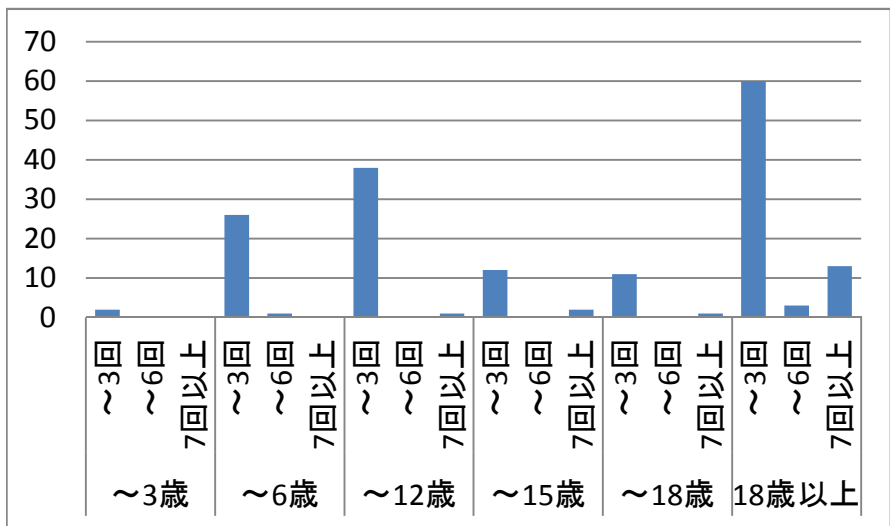
計	720	割合
~3歳	4	0.6%
~6歳	43	6.0%
~12歳	92	12.8%
~15歳	56	7.8%
~18歳	122	16.9%
18歳以上	403	56.0%

4-1 利用回数別の人数



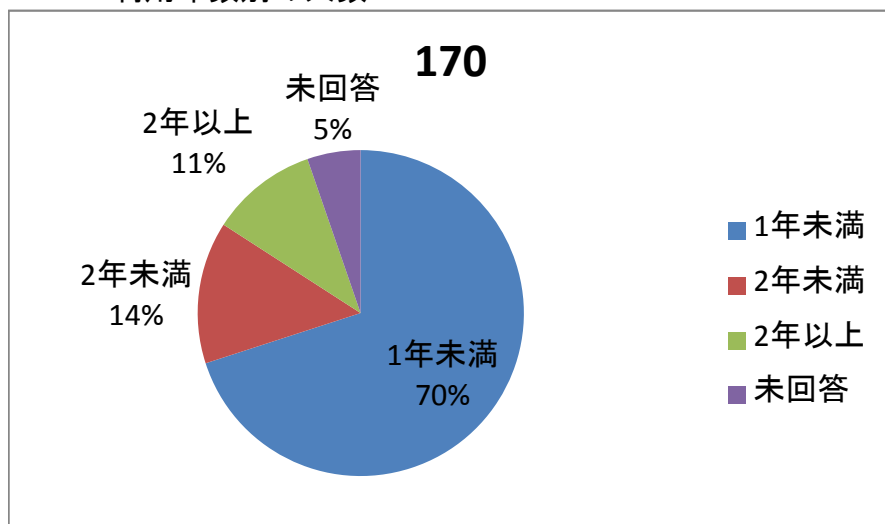
計	170	割合
~3回以内	149	87.6%
~6回以内	4	2.4%
7回以上	17	10.0%

4-2 利用回数別の人数



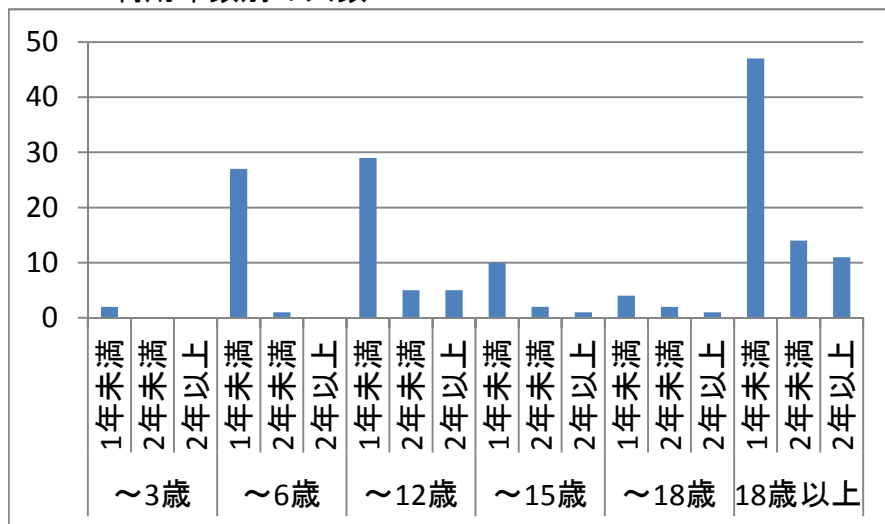
~3歳	~3回	2
	~6回	0
	7回以上	0
~6歳	~3回	26
	~6回	1
	7回以上	0
~12歳	~3回	38
	~6回	0
	7回以上	1
~15歳	~3回	12
	~6回	0
	7回以上	2
~18歳	~3回	11
	~6回	0
	7回以上	1
18歳以上	~3回	60
	~6回	3
	7回以上	13
計	~3回	149
	~6回	4
	7回以上	17

5-1 利用年数別の人数



計	170	割合
1年未満	119	70.0%
2年未満	24	14.1%
2年以上	18	10.6%
未回答	9	5.3%

5-2 利用年数別の人数



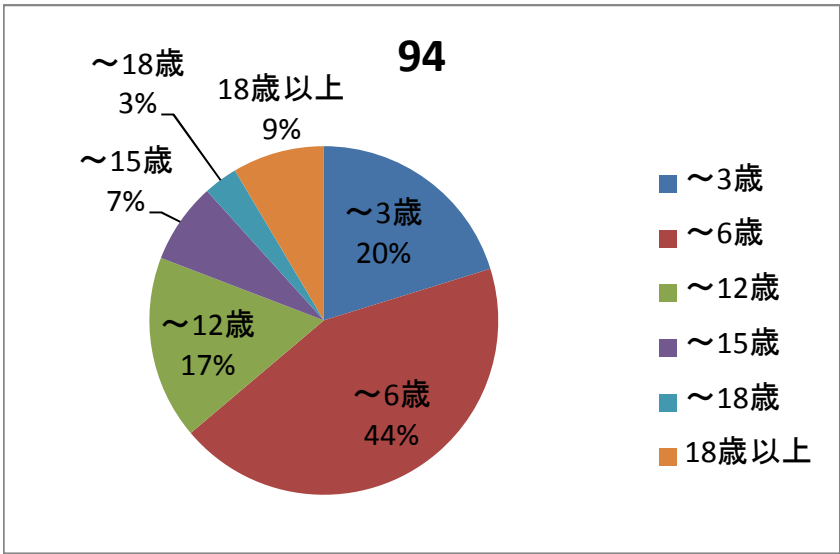
～3歳	1年未満	2
	2年未満	0
	2年以上	0
～6歳	1年未満	27
	2年未満	1
	2年以上	0
～12歳	1年未満	29
	2年未満	5
	2年以上	5
～15歳	1年未満	10
	2年未満	2
	2年以上	1
～18歳	1年未満	4
	2年未満	2
	2年以上	1
18歳以上	1年未満	47
	2年未満	14
	2年以上	11
計	1年未満	119
	2年未満	24
	2年以上	18

6 平均利用件数・最多利用回数

	平均利用件数	最多利用回数
総計	4.2	
～3歳	2.0	3
～6歳	1.6	4
～12歳	2.4	38
～15歳	4.0	24
～18歳	10.2	15
18歳以上	5.3	46

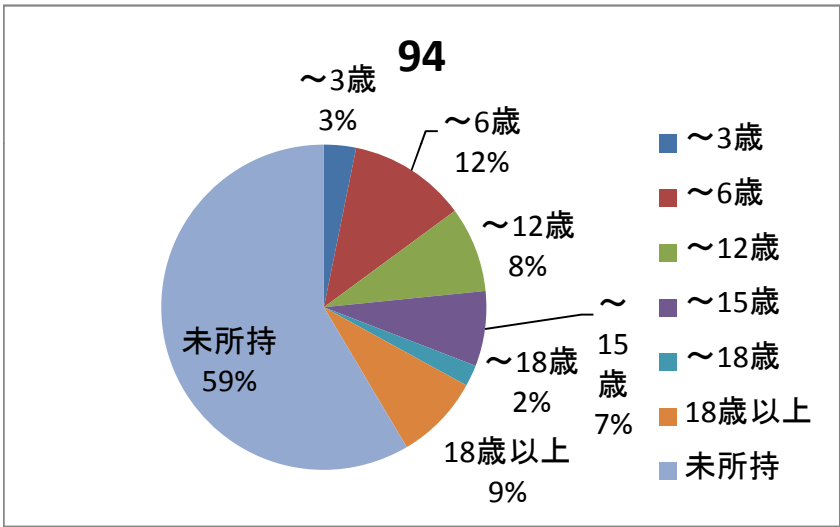
訪問療育支援事業

1 実利用者数



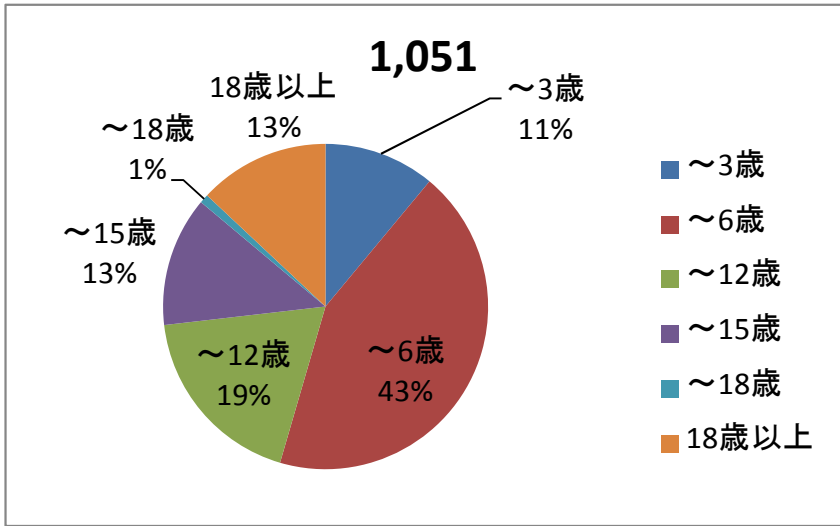
計	94	割合
～3歳	19	20.2%
～6歳	41	43.6%
～12歳	16	17.0%
～15歳	7	7.4%
～18歳	3	3.2%
18歳以上	8	8.5%

2 実利用者数中の手帳所持者数



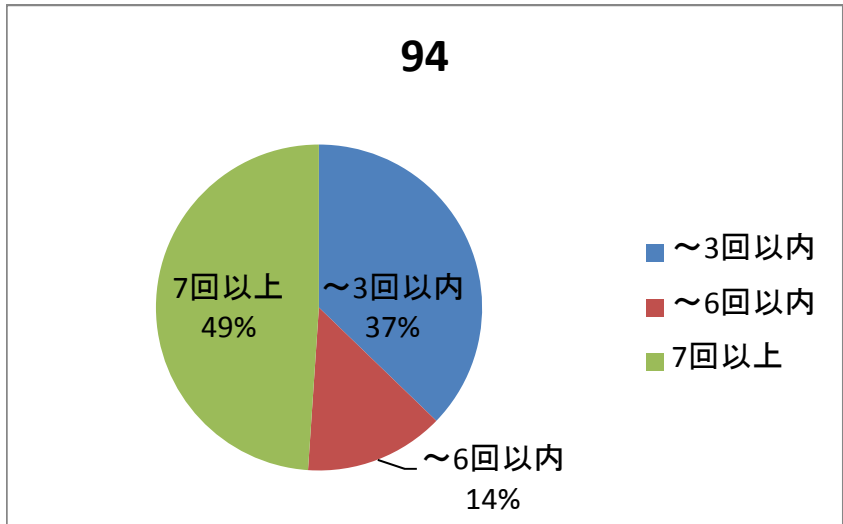
計	94	割合
～3歳	3	3.2%
～6歳	11	11.7%
～12歳	8	8.5%
～15歳	7	7.4%
～18歳	2	2.1%
18歳以上	8	8.5%
未所持	55	58.5%

3 延べ利用件数



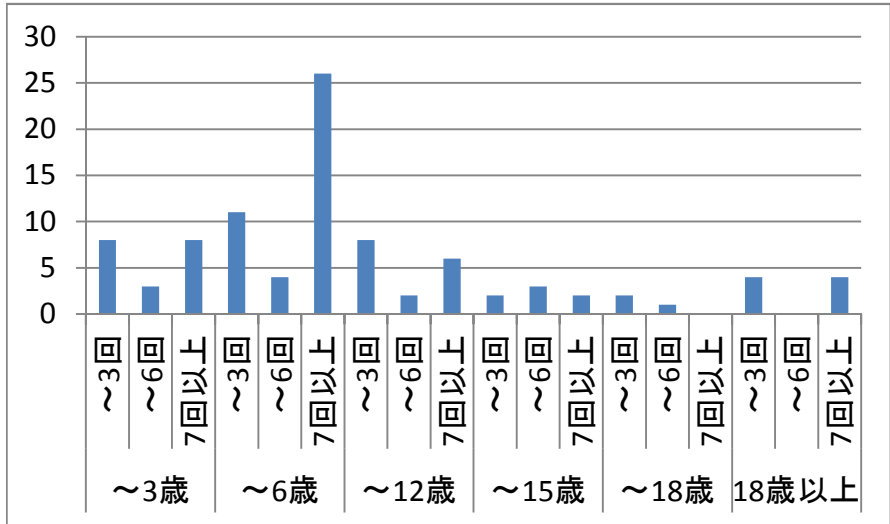
計	1,051	割合
～3歳	116	11.0%
～6歳	457	43.5%
～12歳	196	18.6%
～15歳	136	12.9%
～18歳	9	0.9%
18歳以上	137	13.0%

4-1 利用回数別の人数



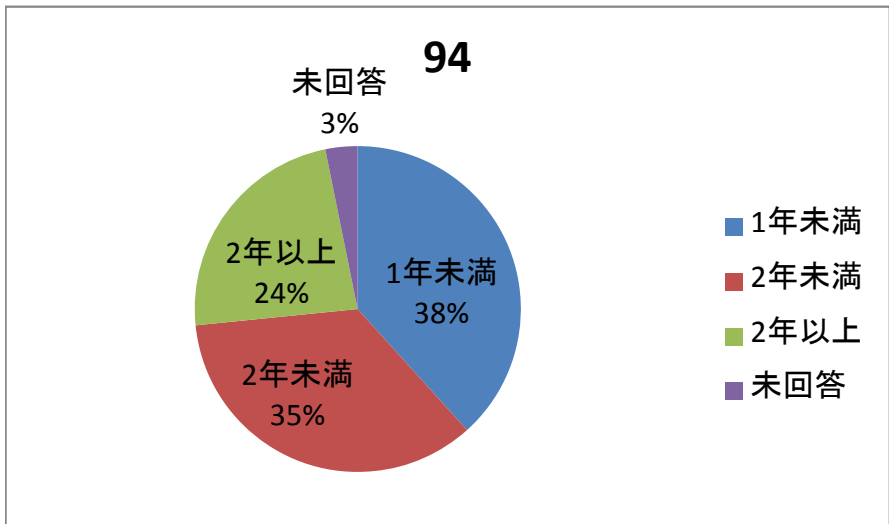
計	94	割合
~3回以内	35	37.2%
~6回以内	13	13.8%
7回以上	46	48.9%

4-2 利用回数別の人数(年齢別)



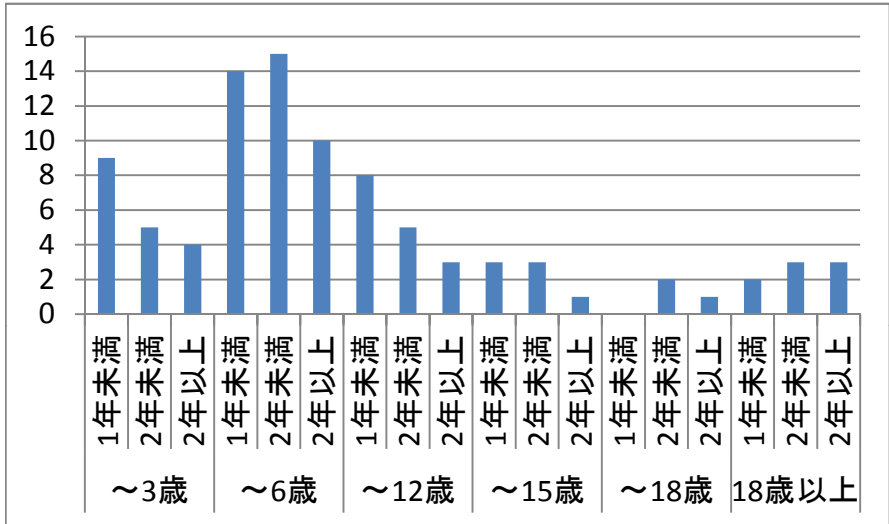
~3歳	~3回	8
	~6回	3
	7回以上	8
~6歳	~3回	11
	~6回	4
	7回以上	26
~12歳	~3回	8
	~6回	2
	7回以上	6
~15歳	~3回	2
	~6回	3
	7回以上	2
~18歳	~3回	2
	~6回	1
	7回以上	0
18歳以上	~3回	4
	~6回	0
	7回以上	4
計	~3回	35
	~6回	13
	7回以上	46

5-1 利用年数別の人数



計	94	割合
1年未満	36	38.3%
2年未満	33	35.1%
2年以上	22	23.4%
未回答	3	3.2%

5-2 利用年数別の人数(年齢別)



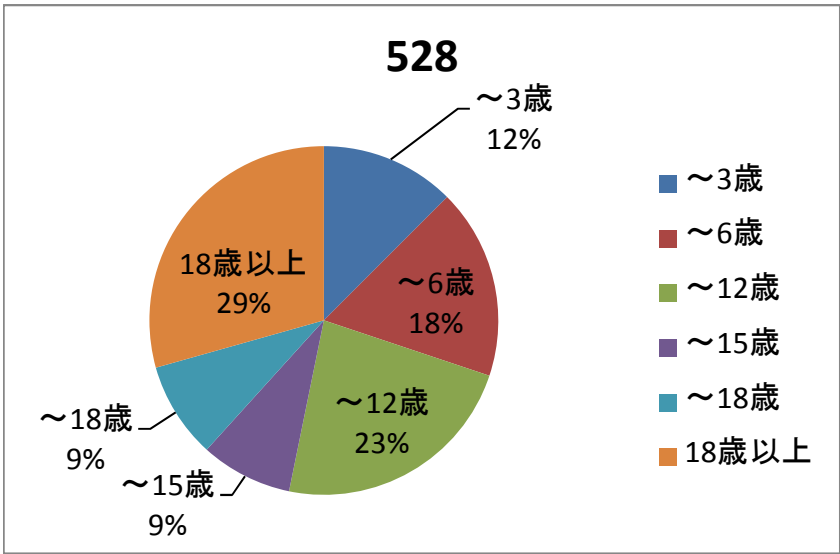
～3歳	1年未満	9
	2年未満	5
	2年以上	4
～6歳	1年未満	14
	2年未満	15
	2年以上	10
～12歳	1年未満	8
	2年未満	5
	2年以上	3
～15歳	1年未満	3
	2年未満	3
	2年以上	1
～18歳	1年未満	0
	2年未満	2
	2年以上	1
18歳以上	1年未満	2
	2年未満	3
	2年以上	3
計	1年未満	36
	2年未満	33
	2年以上	22

6 平均利用件数・最多利用回数

	平均利用件数	最多利用回数
総計	11.2	
～3歳	6.1	17
～6歳	11.1	75
～12歳	12.3	116
～15歳	19.4	111
～18歳	3.0	7
18歳以上	17.1	50

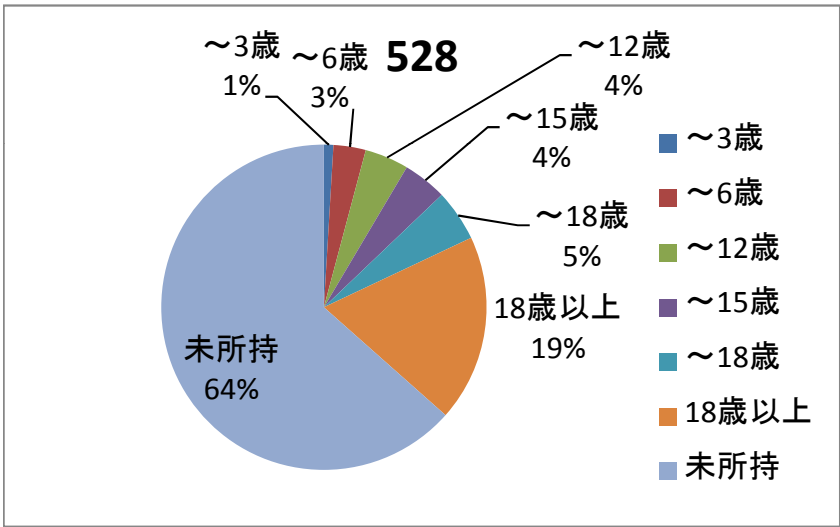
外来療育相談支援事業

1 実利用者数



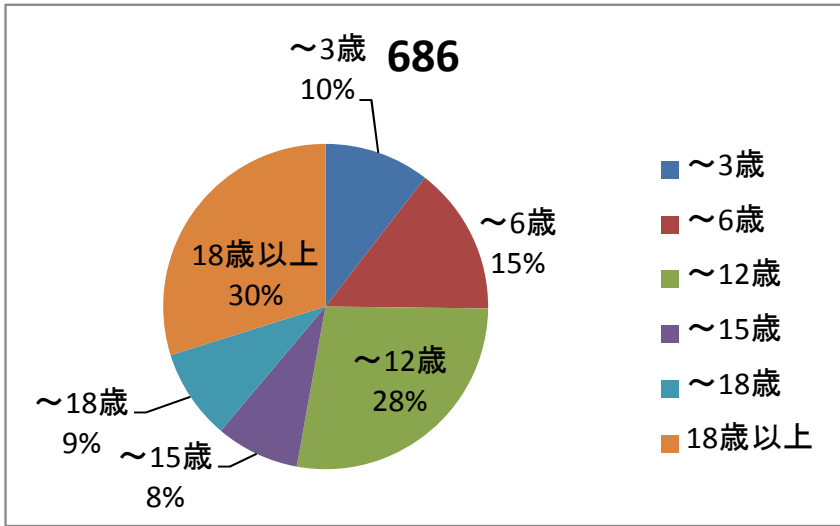
計	528	割合
～3歳	66	12.5%
～6歳	93	17.6%
～12歳	122	23.1%
～15歳	45	8.5%
～18歳	47	8.9%
18歳以上	155	29.4%

2 実利用者数中の手帳所持者数



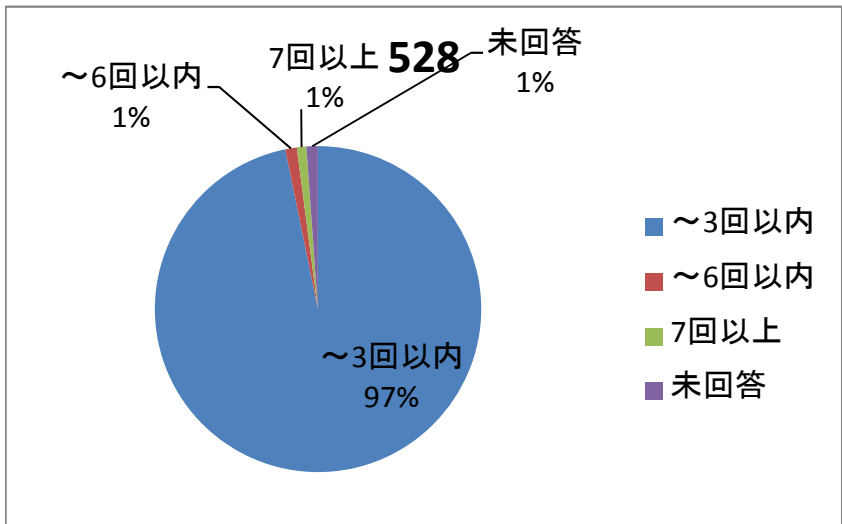
計	528	割合
～3歳	5	0.9%
～6歳	17	3.2%
～12歳	23	4.4%
～15歳	23	4.4%
～18歳	27	5.1%
18歳以上	98	18.6%
未所持	335	63.4%

3 延べ利用件数



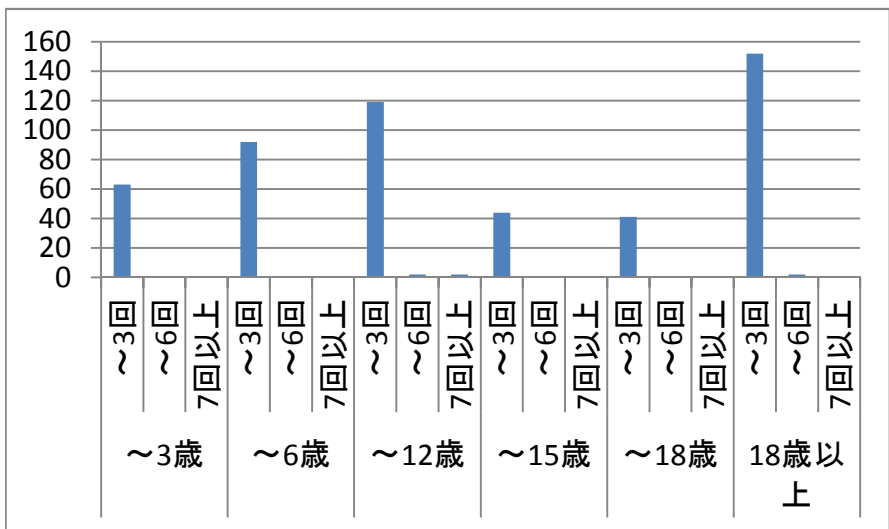
計	686	割合
～3歳	72	10.5%
～6歳	101	14.7%
～12歳	190	27.7%
～15歳	57	8.3%
～18歳	62	9.0%
18歳以上	205	29.9%

4-1 利用回数別の人数



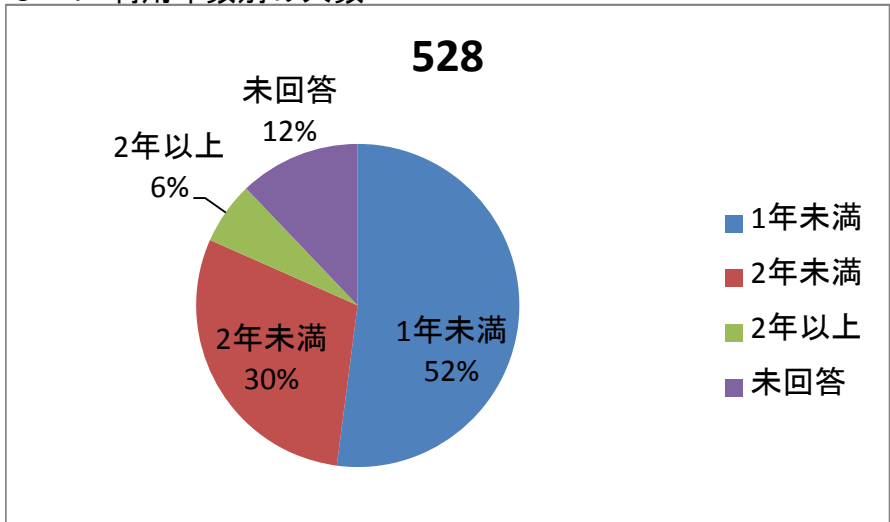
計	528	割合
~3回以内	511	96.8%
~6回以内	6	1.1%
7回以上	5	1.0%
未回答	6	1.1%

4-2 利用回数別の人数(年齢別)



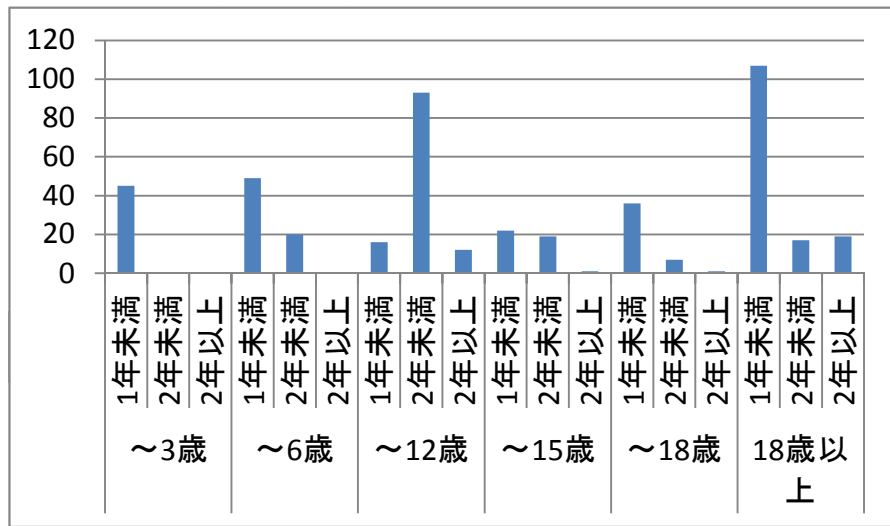
~3歳	~3回	63
	~6回	0
	7回以上	0
~6歳	~3回	92
	~6回	1
	7回以上	0
~12歳	~3回	119
	~6回	2
	7回以上	2
~15歳	~3回	44
	~6回	0
	7回以上	1
~18歳	~3回	41
	~6回	1
	7回以上	1
18歳以上	~3回	152
	~6回	2
	7回以上	1
計	~3回	511
	~6回	6
	7回以上	5

5-1 利用年数別の人数



計	528	割合
1年未満	275	52.1%
2年未満	156	29.6%
2年以上	33	6.3%
未回答	64	12.1%

5-2 利用年数別の人数(年齢別)



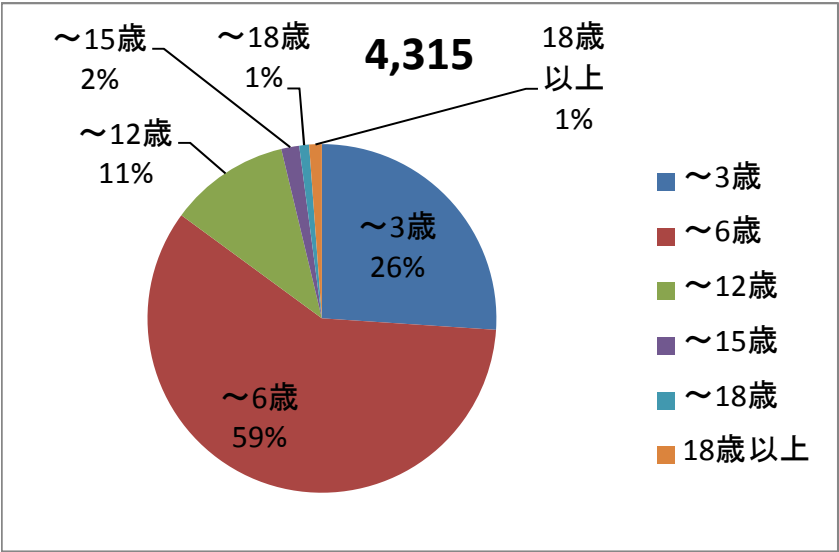
~3歳	1年未満	45
	2年未満	0
	2年以上	0
~6歳	1年未満	49
	2年未満	20
	2年以上	0
~12歳	1年未満	16
	2年未満	93
	2年以上	12
~15歳	1年未満	22
	2年未満	19
	2年以上	1
~18歳	1年未満	36
	2年未満	7
	2年以上	1
18歳以上	1年未満	107
	2年未満	17
	2年以上	19
計	1年未満	275
	2年未満	156
	2年以上	33

6 平均利用件数・最多利用回数

	平均利用件数	最多利用回数
総計	1.3	
~3歳	1.1	2
~6歳	1.1	4
~12歳	1.6	21
~15歳	1.3	9
~18歳	1.3	8
18歳以上	1.3	9

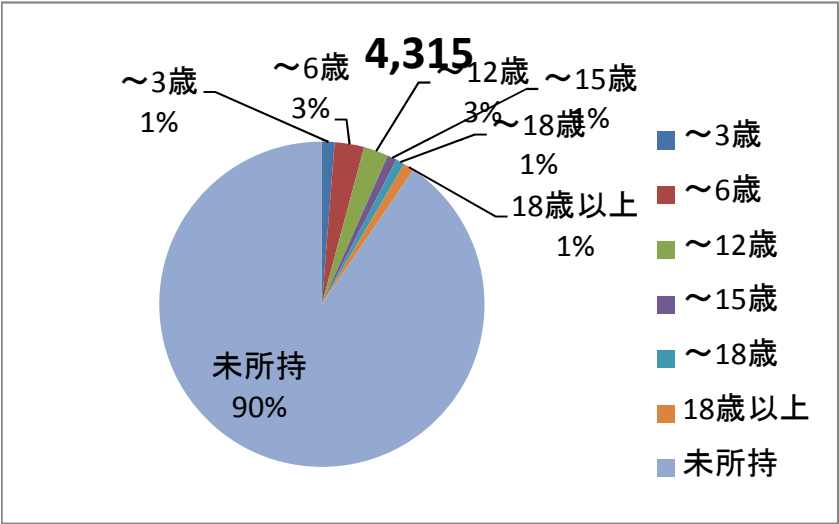
外来療育支援事業(個別)

1 実利用者数



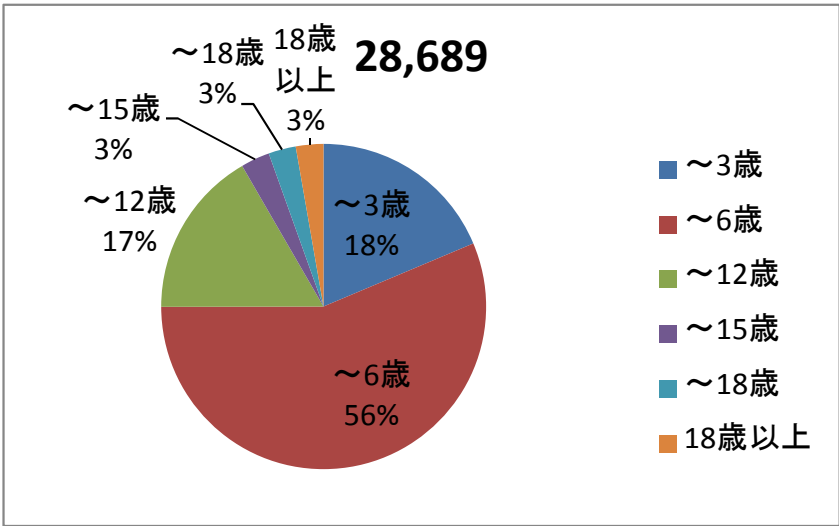
計	4,315	割合
~3歳	1,123	26.0%
~6歳	2,548	59.0%
~12歳	482	11.2%
~15歳	72	1.7%
~18歳	39	0.9%
18歳以上	51	1.2%

2 実利用者数中の手帳所持者数



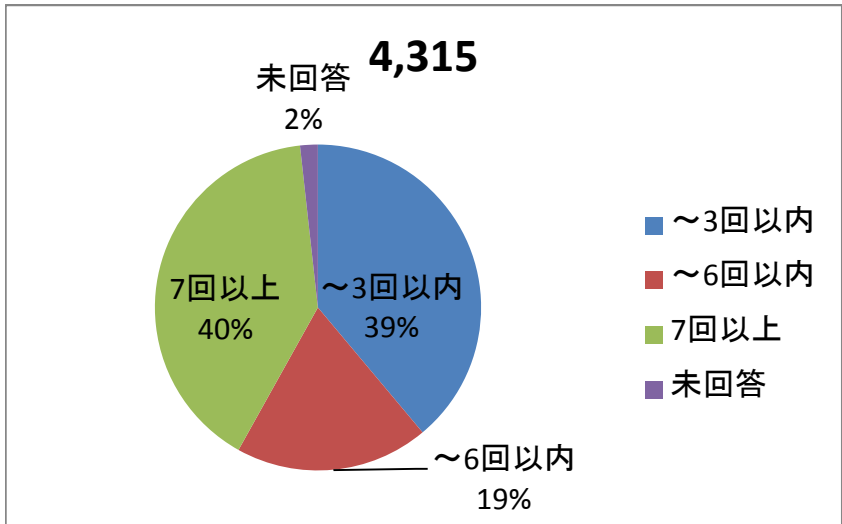
計	4,315	割合
~3歳	54	1.3%
~6歳	126	2.9%
~12歳	107	2.5%
~15歳	40	0.9%
~18歳	37	0.9%
18歳以上	47	1.1%
未所持	3,904	90.5%

3 延べ利用件数



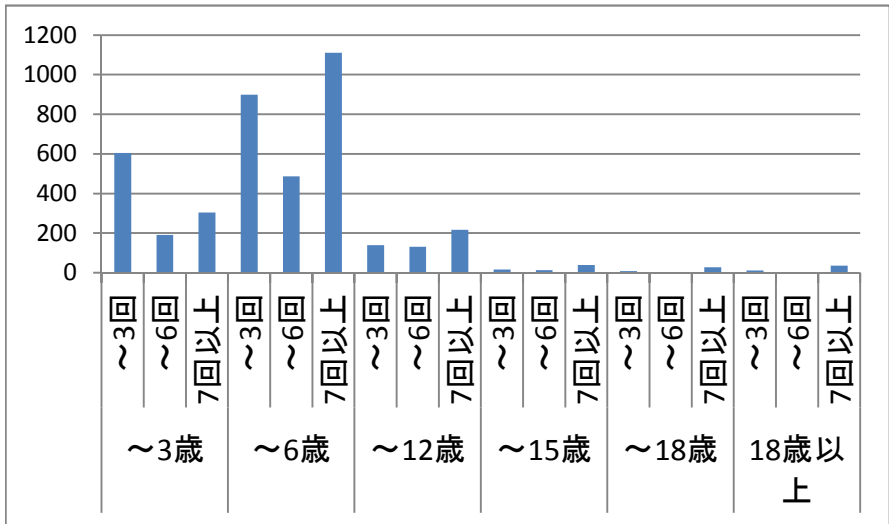
計	28,689	割合
~3歳	5,350	18.6%
~6歳	16,156	56.3%
~12歳	4,783	16.7%
~15歳	823	2.9%
~18歳	787	2.7%
18歳以上	790	2.8%

4-1 利用回数別の人数



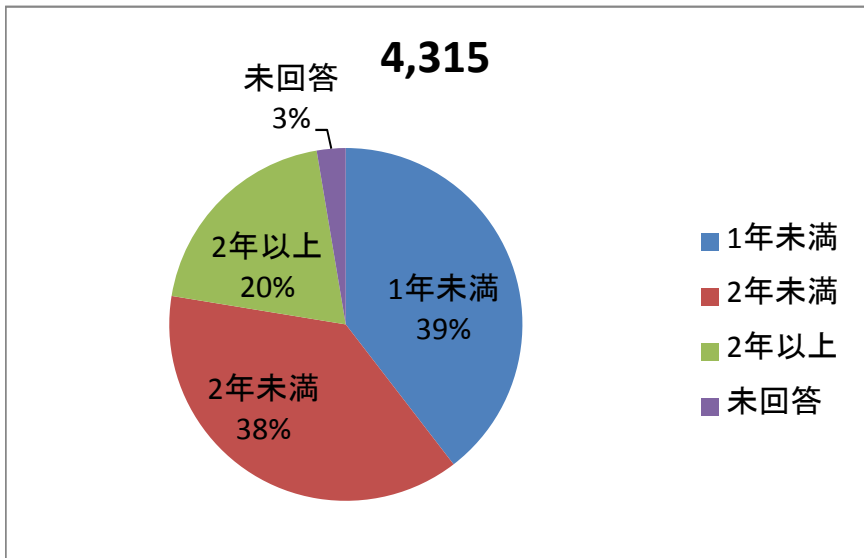
計	4,315	割合
～3回以内	1,679	38.9%
～6回以内	828	19.2%
7回以上	1,732	40.1%
未回答	76	1.8%

4-2 利用回数別の人数(年齢別)



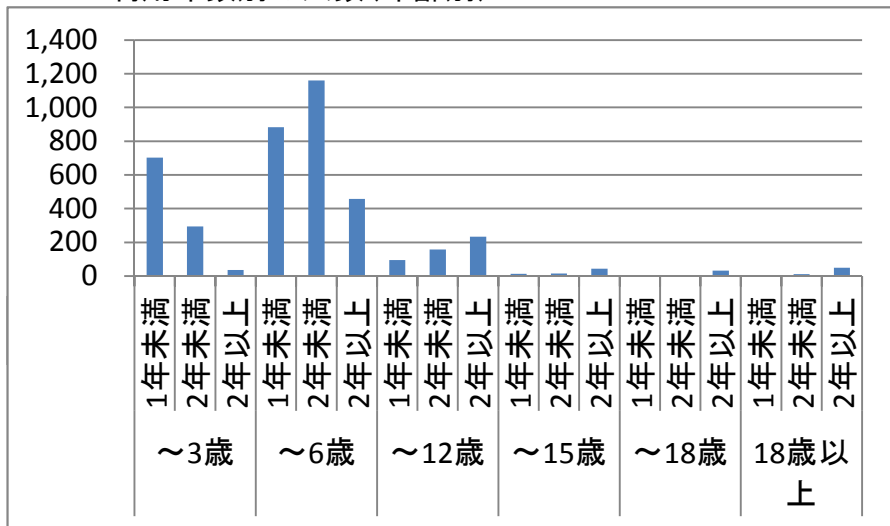
～3歳	～3回	604
	～6回	191
	7回以上	304
～6歳	～3回	898
	～6回	486
	7回以上	1110
～12歳	～3回	140
	～6回	131
	7回以上	216
～15歳	～3回	17
	～6回	13
	7回以上	39
～18歳	～3回	8
	～6回	3
	7回以上	28
18歳以上	～3回	12
	～6回	4
	7回以上	35
計	～3回	1679
	～6回	828
	7回以上	1732

5-1 利用年数別の人数



計	4,315	割合
1年未満	1,707	39.6%
2年未満	1,640	38.0%
2年以上	853	19.8%
未回答	115	2.7%

5-2 利用年数別の人数(年齢別)

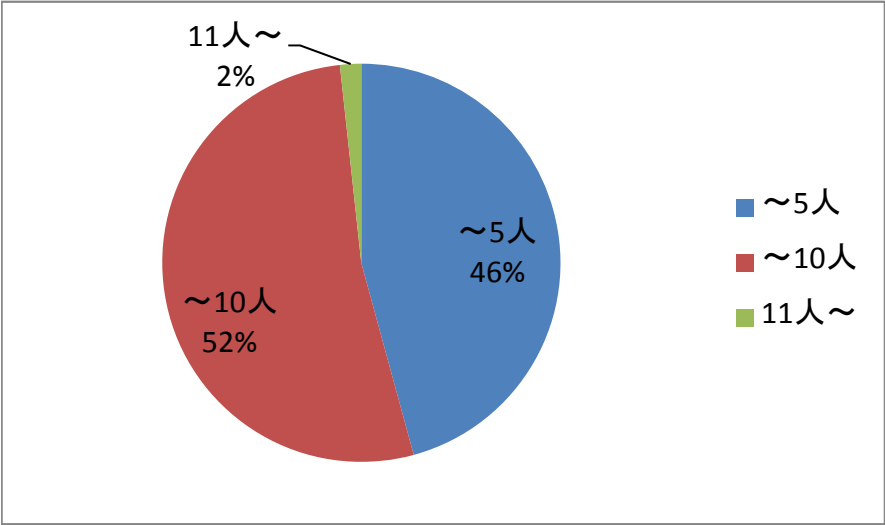


～3歳	1年未満	703
	2年未満	294
	2年以上	36
～6歳	1年未満	884
	2年未満	1,160
	2年以上	458
～12歳	1年未満	95
	2年未満	157
	2年以上	234
～15歳	1年未満	14
	2年未満	15
	2年以上	43
～18歳	1年未満	5
	2年未満	2
	2年以上	32
18歳以上	1年未満	6
	2年未満	12
	2年以上	50
計	1年未満	1707
	2年未満	1640
	2年以上	853

6 平均利用件数・最多利用回数

	平均利用件数	最多利用回数
総計	6.6	
～3歳	4.8	38
～6歳	6.3	40
～12歳	9.9	218
～15歳	11.4	48
～18歳	20.2	82
18歳以上	15.5	231

外来療育支援事業(集団)

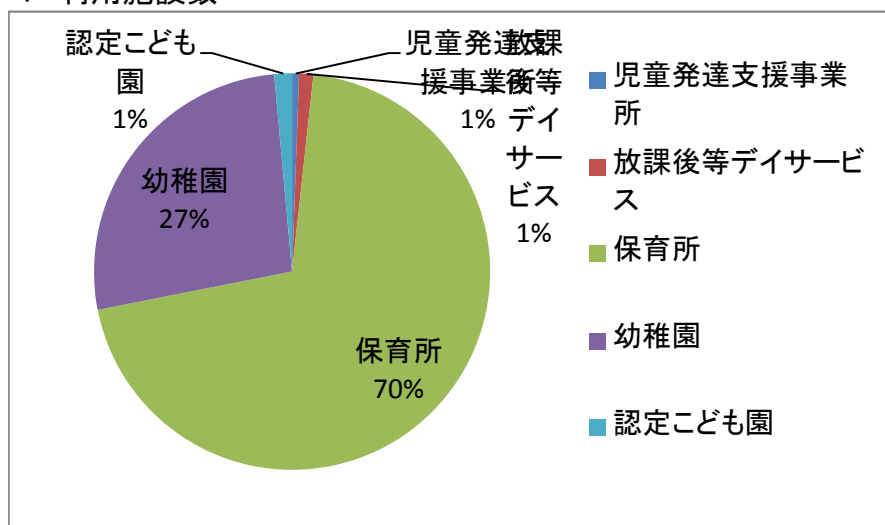


人数別実施回数	1,281
~5人	586
~10人	673
11人~	22

延べ利用人数	7,809
平均利用回数	6.1

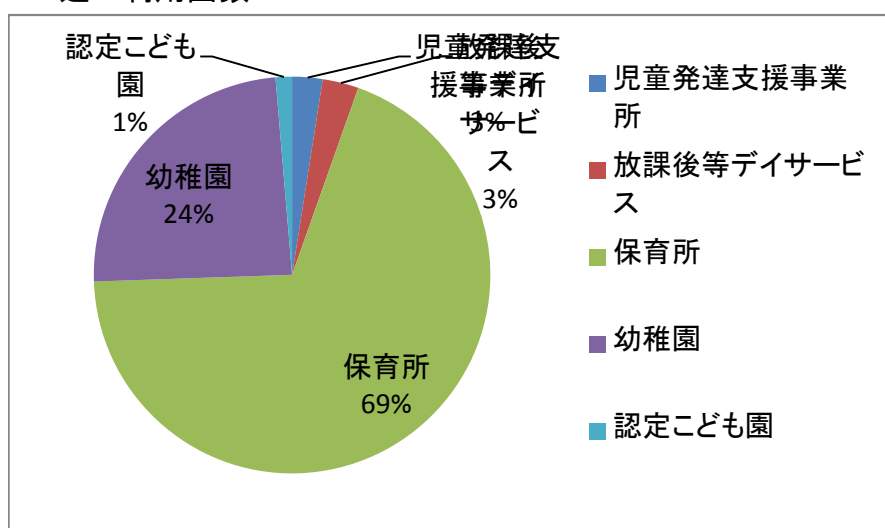
施設支援指導事業

1 利用施設数



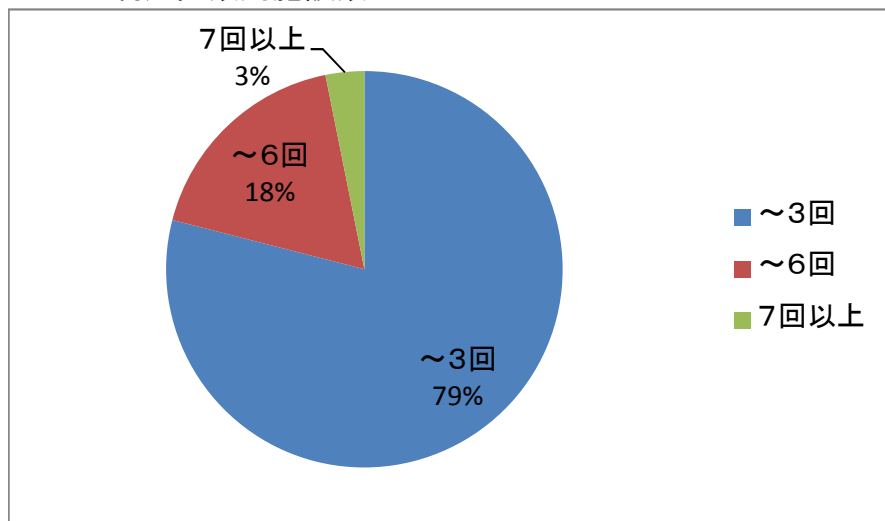
計	347.5	割合
児童発達支援事業所	2	0.6%
放課後等デイサービス	4	1.2%
保育所	243.5	70.1%
幼稚園	92.5	26.6%
認定こども園	5	1.4%

2 延べ利用回数



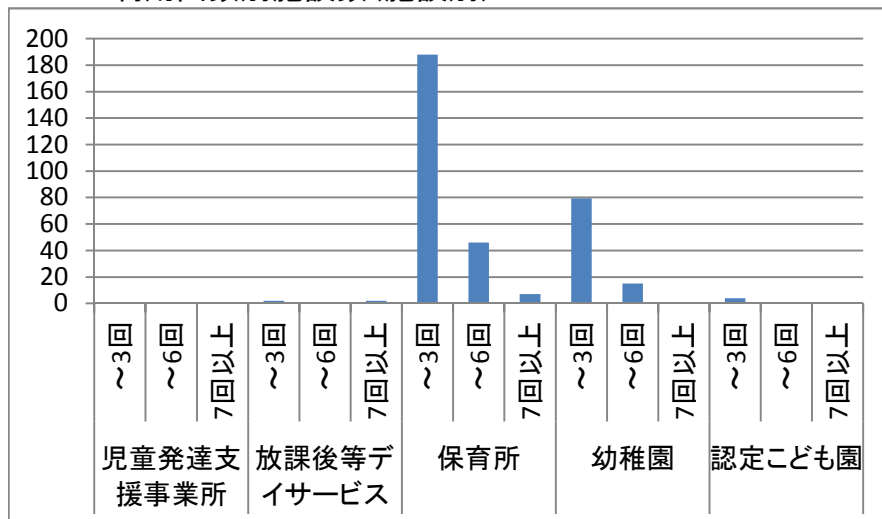
計	783	割合
児童発達支援事業所	19.5	2.5%
放課後等デイサービス	23	2.9%
保育所	542.5	69.3%
幼稚園	190	24.3%
認定こども園	10.5	1.3%

3-1 利用回数別施設数



計	347.5	割合
~3回	274.5	79.0%
~6回	62	17.8%
7回以上	11	3.2%

3-2 利用回数別施設数(施設別)



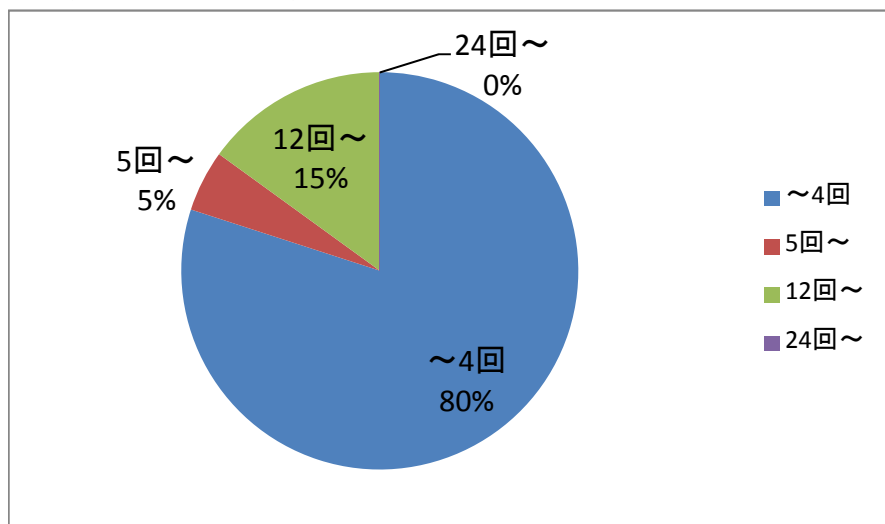
児童発達支援事業所	～3回	1
	～6回	0
	7回以上	1
放課後等デイサービス	～3回	2
	～6回	0
	7回以上	2
保育所	～3回	188
	～6回	46
	7回以上	7
幼稚園	～3回	79.5
	～6回	15
	7回以上	1
認定こども園	～3回	4
	～6回	1
	7回以上	0
計	～3回	274.5
	～6回	62
	7回以上	11

4 平均利用件数・最多利用回数

	平均利用件数	最多利用回数
総計	2.3	
児童発達支援事業所	9.8	19
放課後等デイサービス	5.8	12
保育所	2.2	11
幼稚園	2.1	9
認定こども園	2.1	4

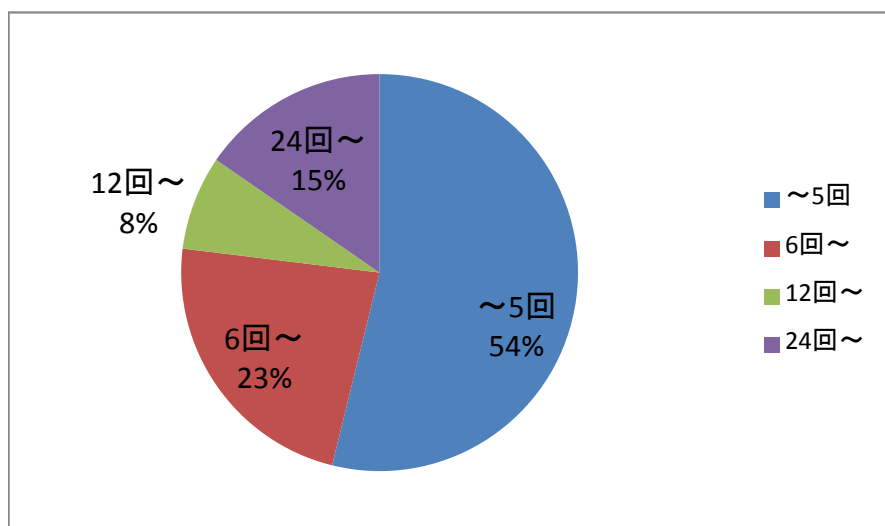
平均利用件数別の施設数

1 訪問療育相談支援事業



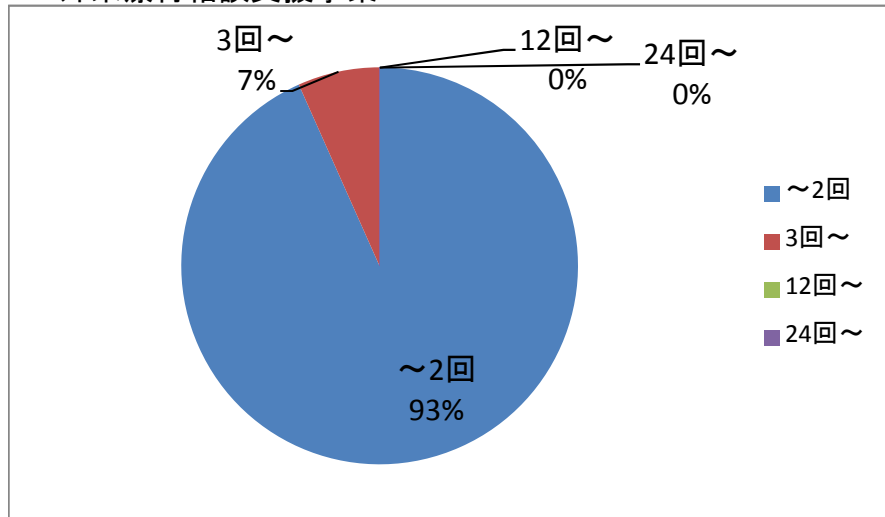
事業所数	20	割合
~4回	16	80.0%
5回~	1	5.0%
12回~	3	15.0%
24回~	0	0.0%

2 訪問療育支援事業



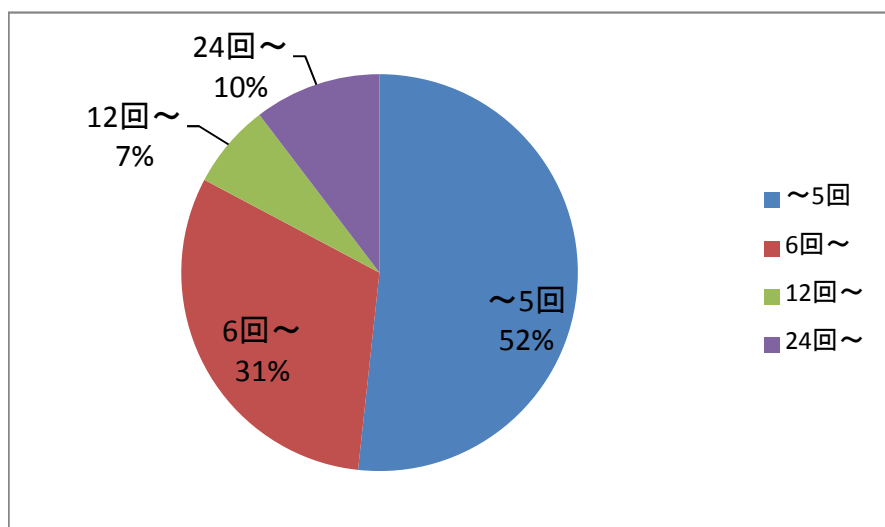
事業所数	13	割合
~5回	7	53.8%
6回~	3	23.1%
12回~	1	7.7%
24回~	2	15.4%

3 外来療育相談支援事業



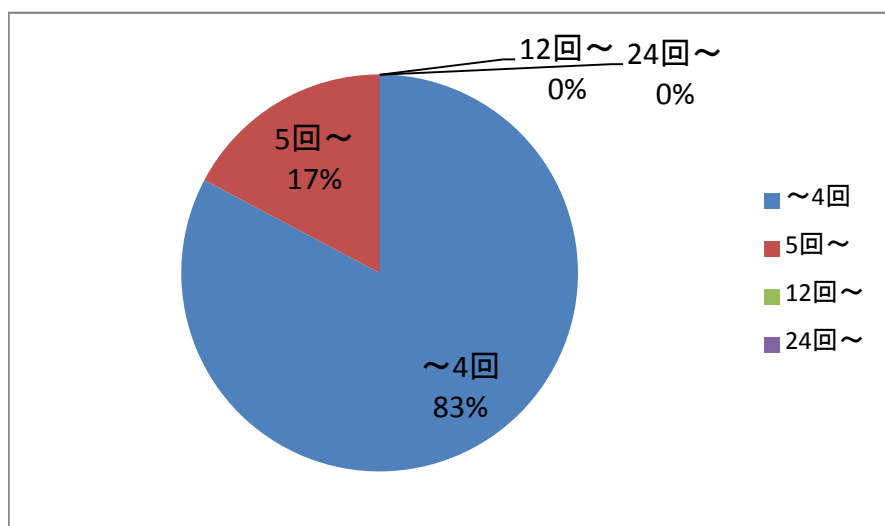
事業所数	30	割合
~2回	28	93.3%
3回~	2	6.7%
12回~	0	0.0%
24回~	0	0.0%

4 外来療育支援事業(個別)



事業所数	29	割合
~5回	15	51.7%
6回~	9	31.0%
12回~	2	6.9%
24回~	3	10.3%

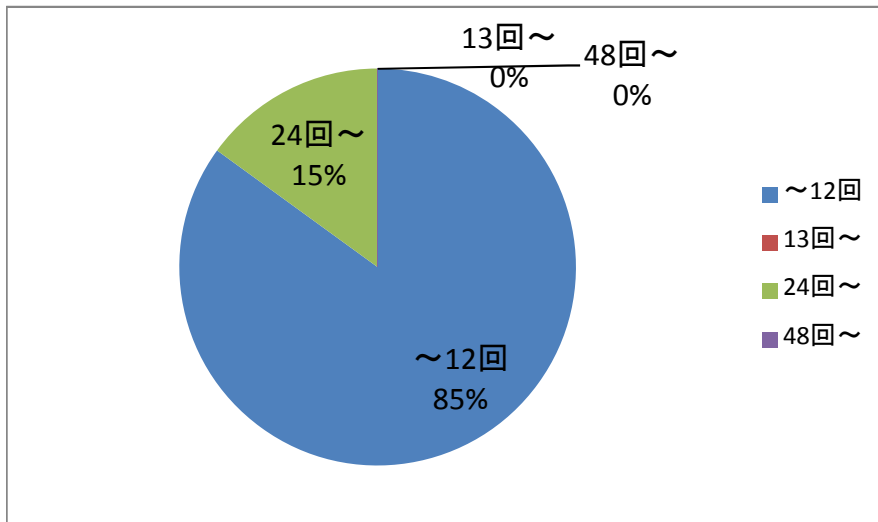
5 施設支援指導事業



事業所数	29	割合
~4回	24	82.8%
5回~	5	17.2%
12回~	0	0.0%
24回~	0	0.0%

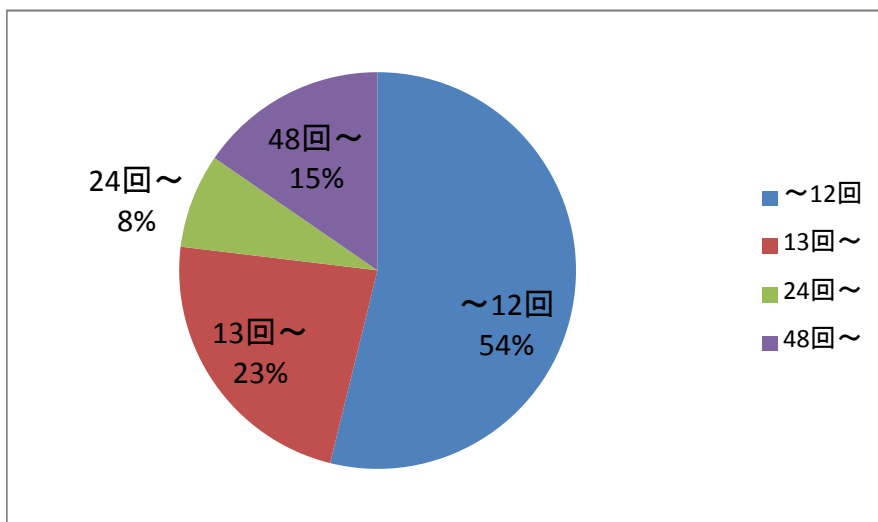
最多利用回数別の施設数

1 訪問療育相談支援事業



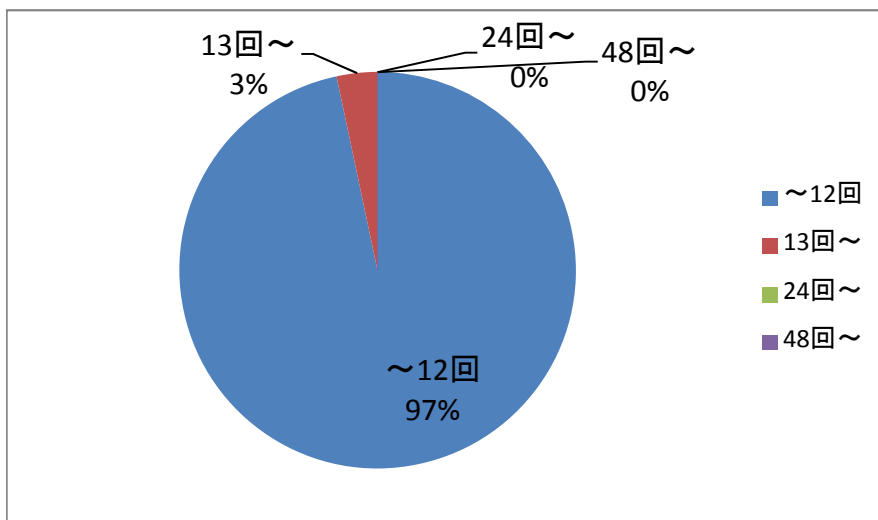
事業所数	20	割合
~12回	17	85.0%
13回~	0	0.0%
24回~	3	15.0%
48回~	0	0.0%

2 訪問療育支援事業



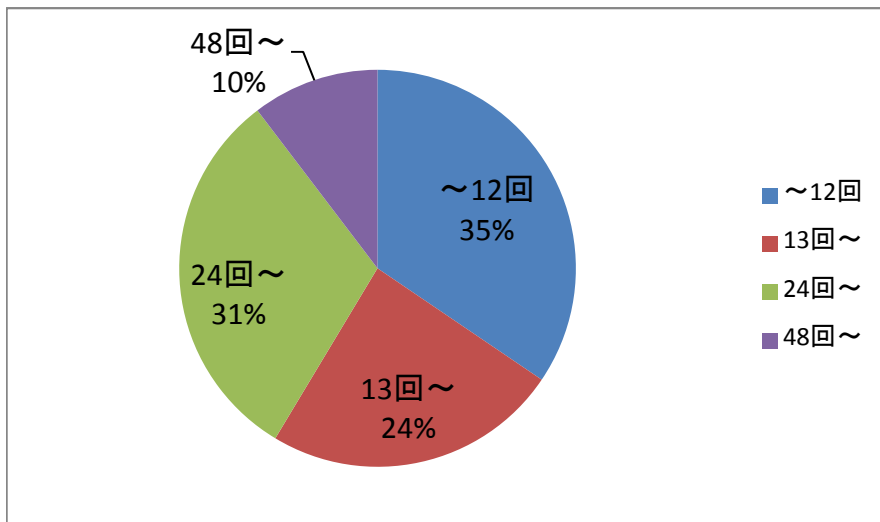
事業所数	13	割合
~12回	7	53.8%
13回~	3	23.1%
24回~	1	7.7%
48回~	2	15.4%

3 外来療育相談支援事業



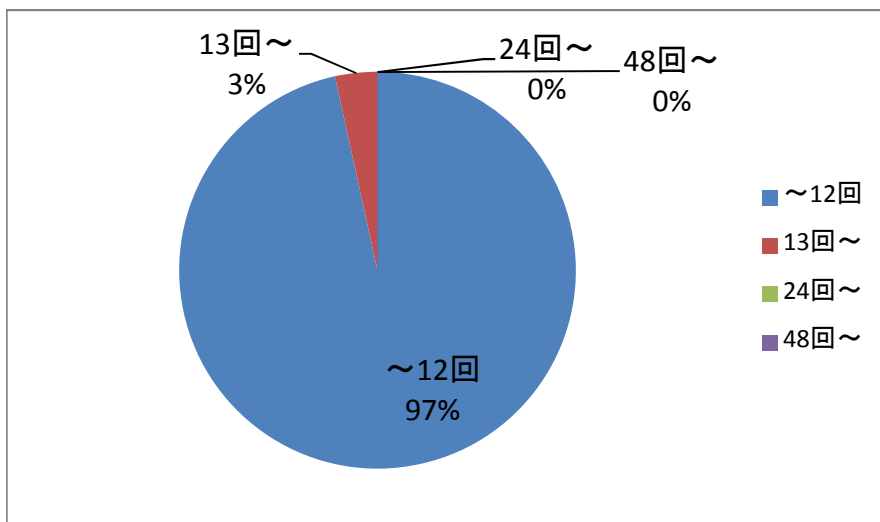
事業所数	30	割合
~12回	29	96.7%
13回~	1	3.3%
24回~	0	0.0%
48回~	0	0.0%

4 外来療育支援事業(個別)



事業所数	29	割合
~12回	10	34.5%
13回~	7	24.1%
24回~	9	31.0%
48回~	3	10.3%

5 施設支援指導事業



事業所数	29	割合
~12回	28	96.6%
13回~	1	3.4%
24回~	0	0.0%
48回~	0	0.0%