

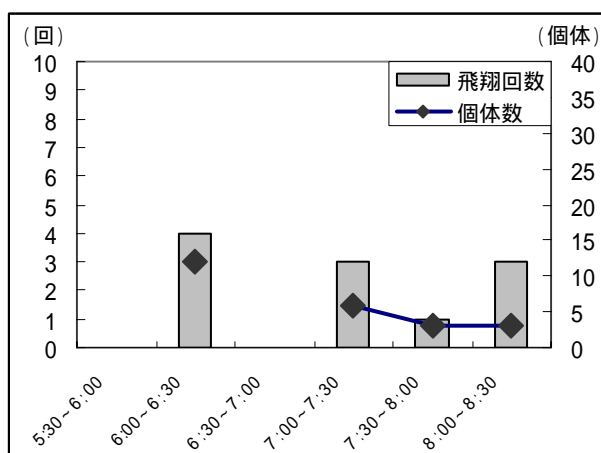
オ．江戸川（放水路）河口（St.5）

江戸川(放水路)河口の調査回別の確認回数及び個体数については、表 5-2-6 及び図 5-2-10 に示すとおり、11月の調査時に11回、24個体、2月の調査時に14回、64個体、3月上旬の調査時に18回、50個体、3月中旬の調査時に27回、76個体が確認された。

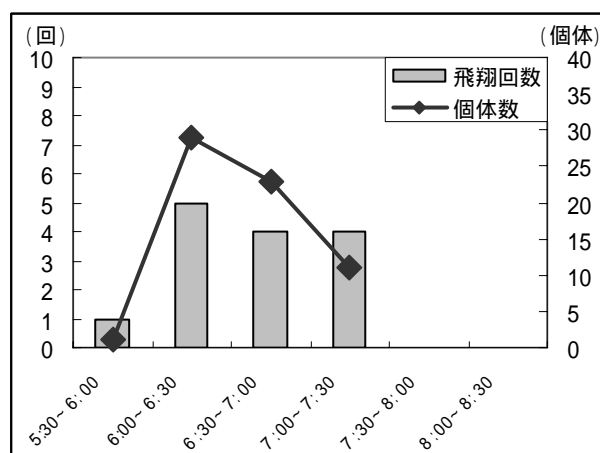
また、飛翔状況は、図 5-2-11 に示すとおりである。

表 5-2-6 飛翔回数及び個体数（St.5）

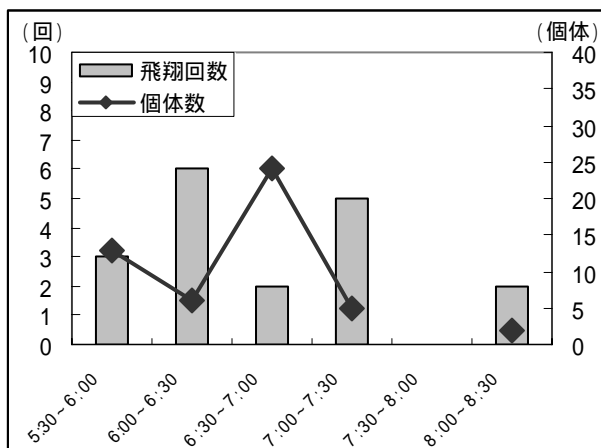
	11月		2月		3月上旬		3月中旬	
	飛翔回数	個体数	飛翔回数	個体数	飛翔回数	個体数	飛翔回数	個体数
5:30～6:00			1	1	3	13	6	36
6:00～6:30	4	12	5	29	6	6	3	4
6:30～7:00			4	23	2	24	8	10
7:00～7:30	3	6	4	11	5	5	5	7
7:30～8:00	1	3					2	15
8:00～8:30	3	3			2	2	3	4
	11回	24個体	14回	64個体	18回	50個体	27回	76個体



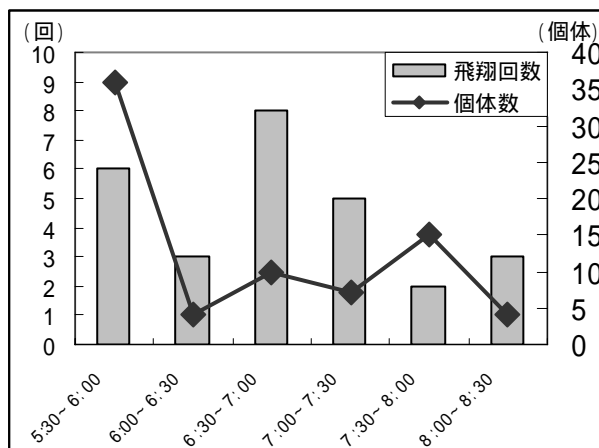
(11月調査)



(2月調査)



(3月上旬調査)



(3月中旬調査)

図 5-2-10 時間別飛翔回数及び個体数

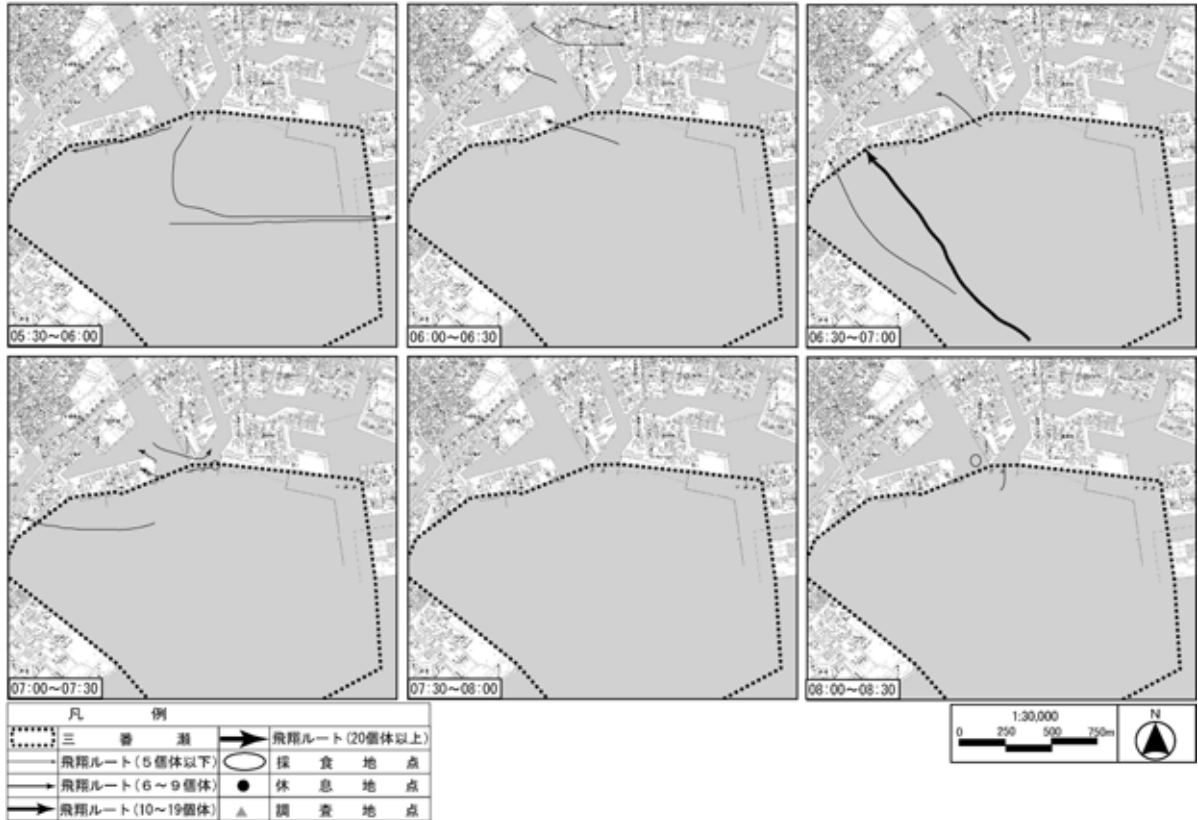


図5-2-5(3) カワウ時間別飛行ルート等 (3月8日 St. 5)

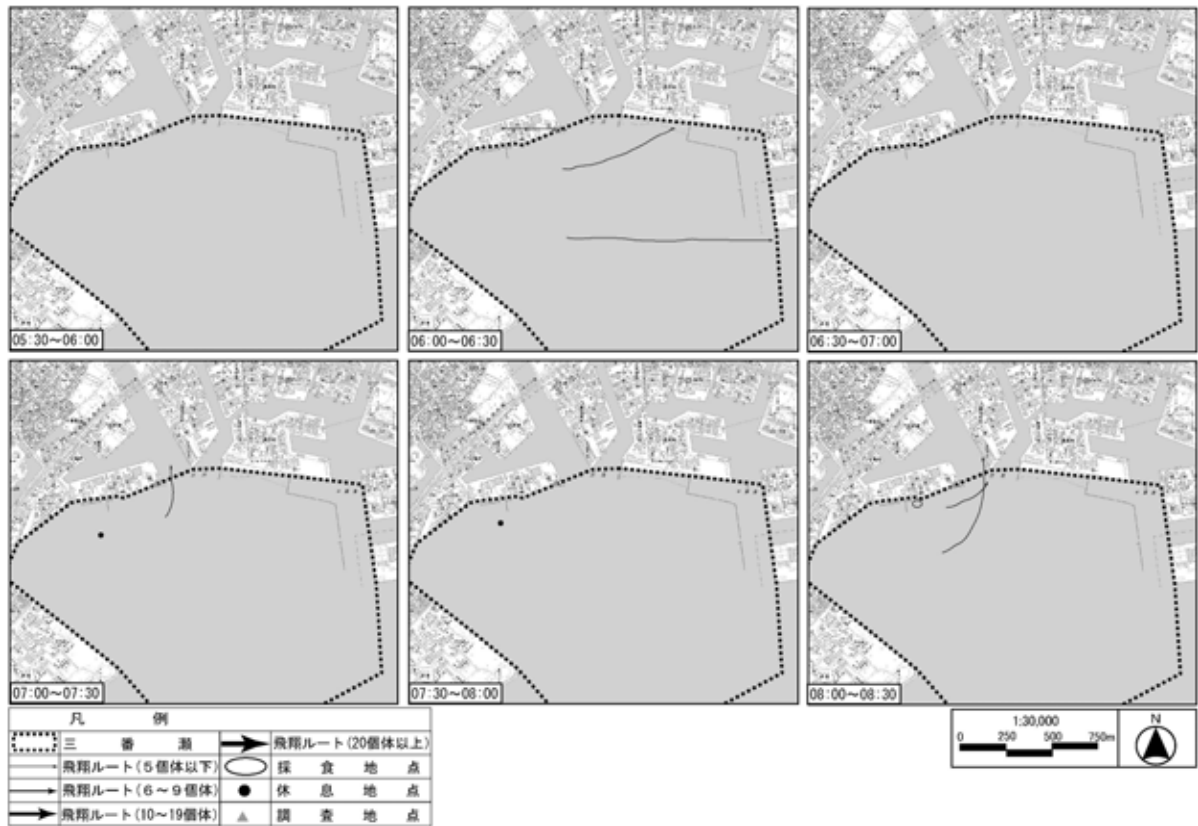


図5-2-5(1) カワウ時間別飛行ルート等 (11月8日 St. 5)

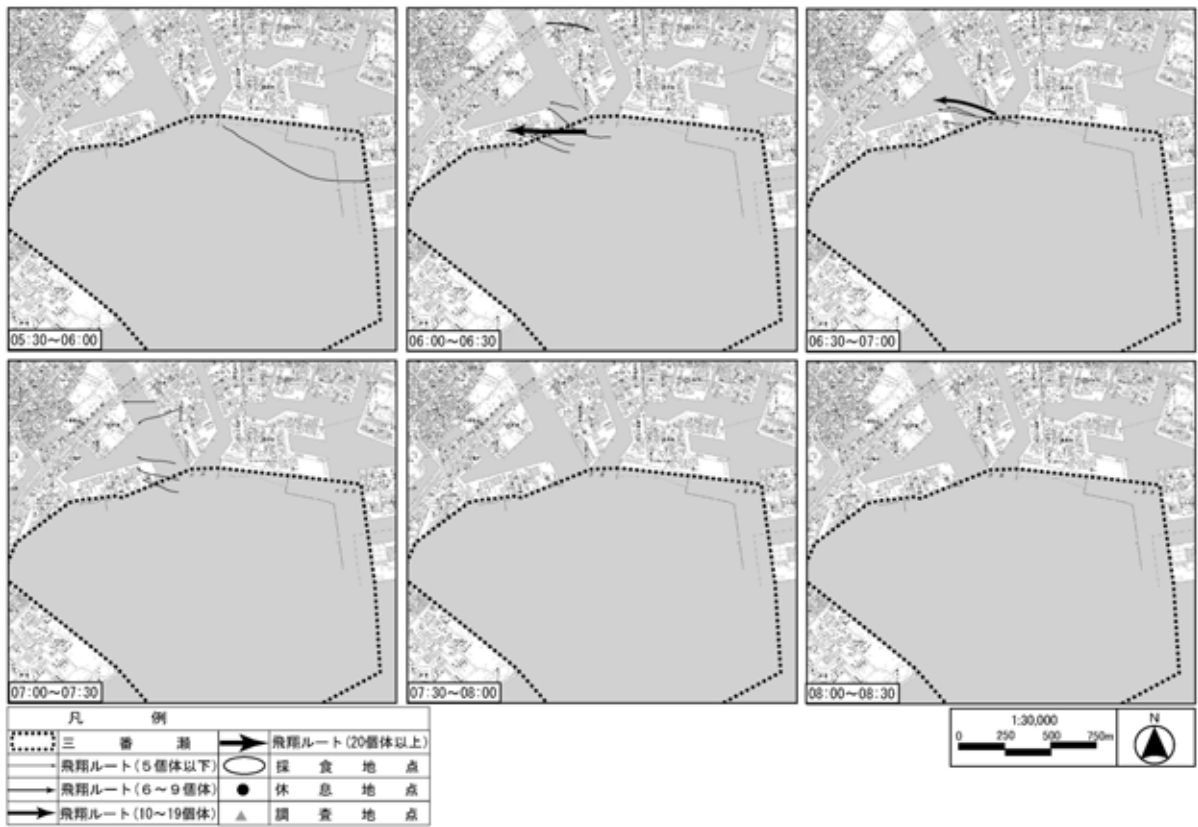


図5-2-5(2) カワウ時間別飛行ルート等(2月25日 St. 5)



図5-2-5(4) カワウ時間別飛行ルート等(3月17日 St. 5)