

図5-2-5(3) カワウ時間別飛翔ルート等 (3月8日 : St. 2)

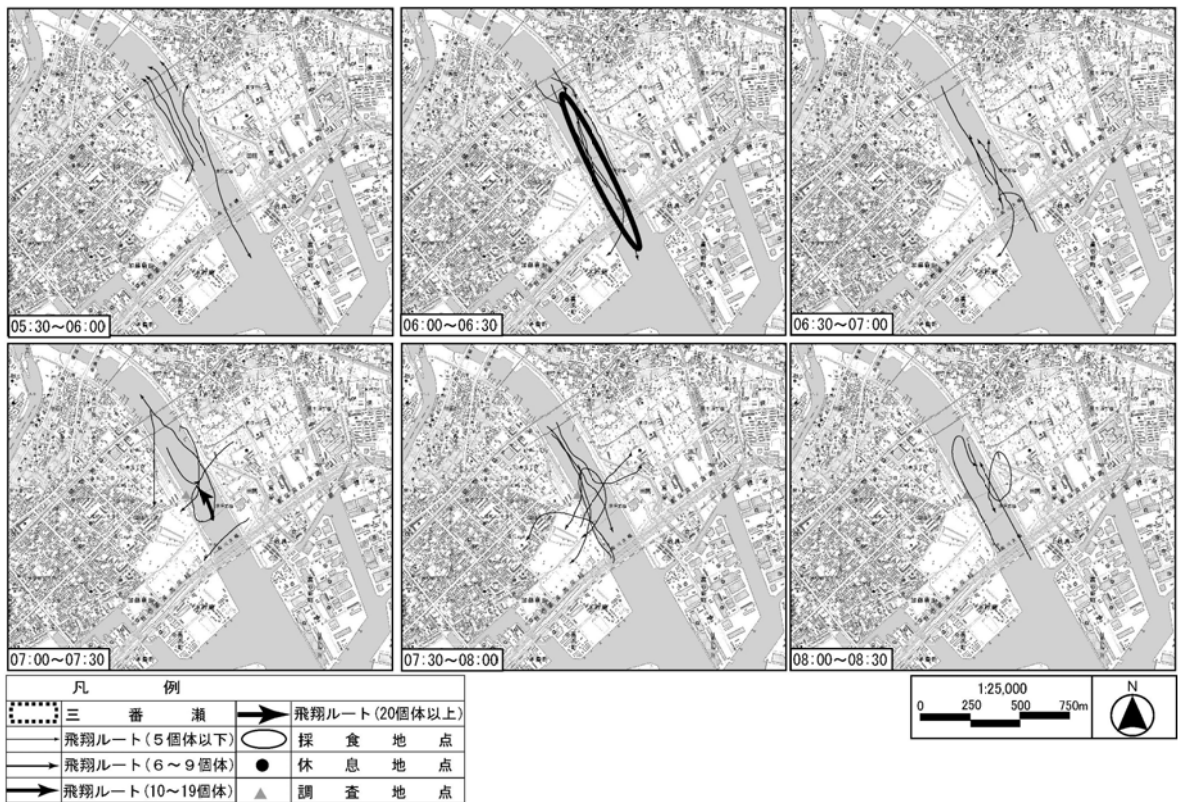


図5-2-5(4) カワウ時間別飛翔ルート等 (3月17日 : St. 2)

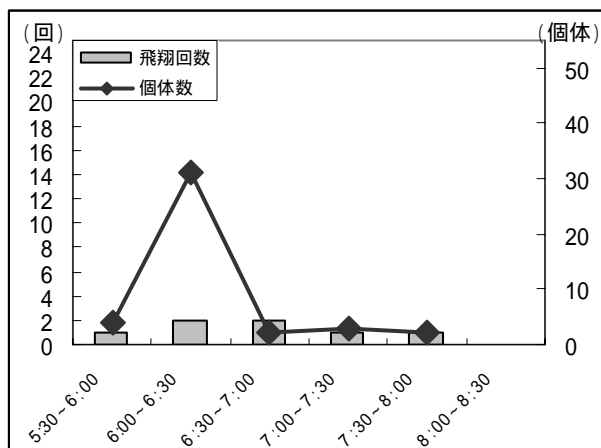
ウ．若洲海浜公園（St.3）

若洲海浜公園の各調査回別の確認回数及び個体数については、表 5-2-4 及び図 5-2-6 に示すとおり、11月の調査時に7回、42個体、2月の調査時に31回、74個体、3月上旬の調査時に37回、75個体、3月中旬の調査時に78回、169個体が確認された。

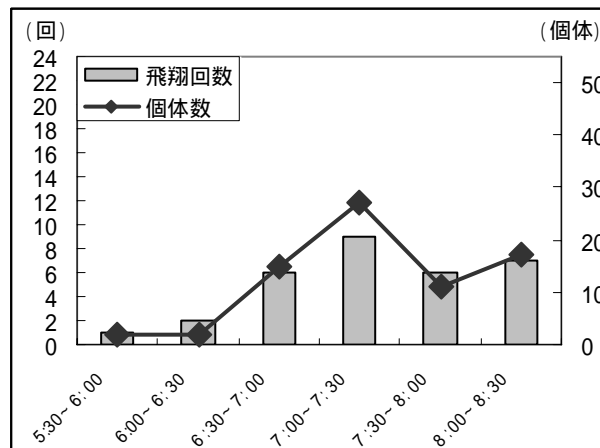
また、飛翔状況は、図 5-2-7 に示すとおりである。

表 5-2-4 飛翔回数及び個体数（St.3）

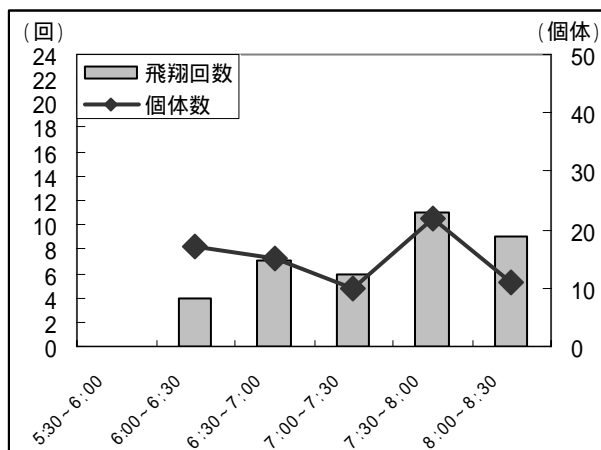
|           | 11月  |      | 2月   |      | 3月上旬 |      | 3月中旬 |       |
|-----------|------|------|------|------|------|------|------|-------|
|           | 飛翔回数 | 個体数  | 飛翔回数 | 個体数  | 飛翔回数 | 個体数  | 飛翔回数 | 個体数   |
| 5:30～6:00 | 1    | 4    | 1    | 2    |      |      | 7    | 11    |
| 6:00～6:30 | 2    | 31   | 2    | 2    | 4    | 17   | 9    | 11    |
| 6:30～7:00 | 2    | 2    | 6    | 15   | 7    | 15   | 23   | 42    |
| 7:00～7:30 | 1    | 3    | 9    | 27   | 6    | 10   | 21   | 50    |
| 7:30～8:00 | 1    | 2    | 6    | 11   | 11   | 22   | 13   | 42    |
| 8:00～8:30 |      |      | 7    | 17   | 9    | 11   | 5    | 13    |
|           | 7回   | 42個体 | 31回  | 74個体 | 37回  | 75個体 | 78回  | 169個体 |



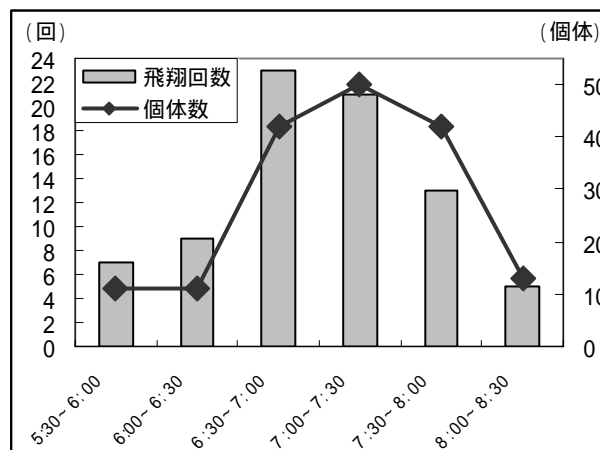
(11月調査)



(2月調査)



(3月上旬調査)



(3月中旬調査)

図 5-2-6 時間別飛翔回数及び個体数