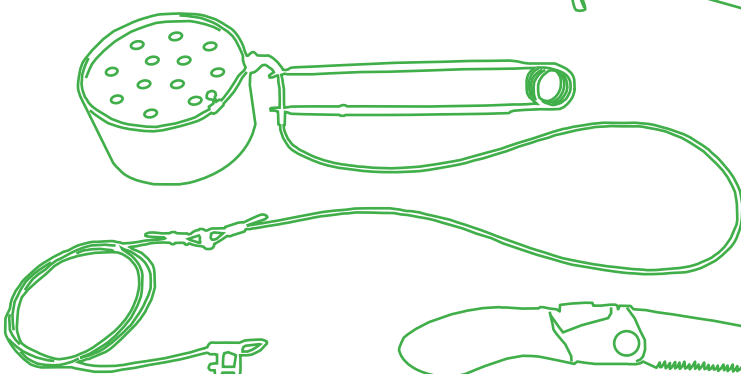
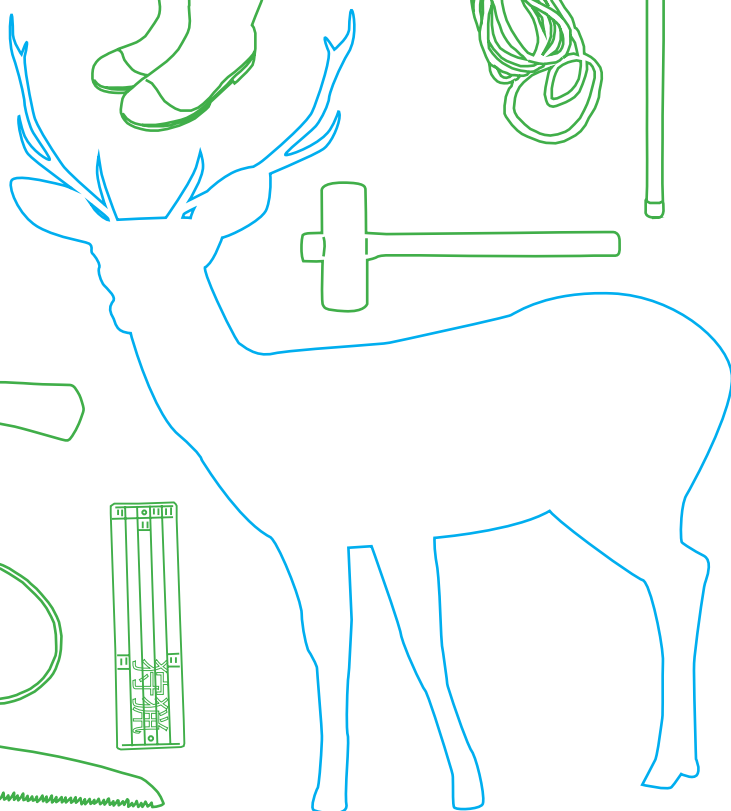
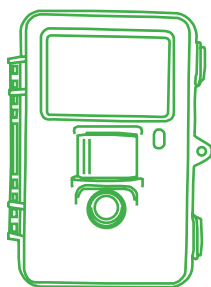
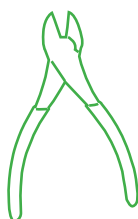
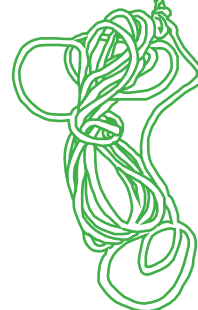
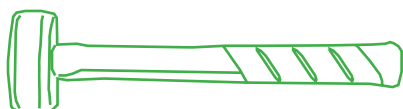
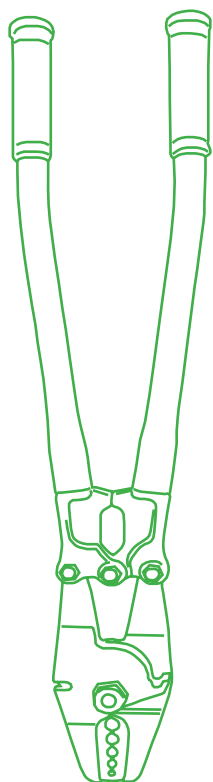


千葉県

イノシシ・ニホンジカ わな捕獲マニュアル



はじめに

本マニュアルは、イノシシ及びニホンジカのわな猟初心者の方々を対象に作成しており、わな設置場所の選定から止めさしに至るまでの基本的な流れやコツを解説しています。わな猟を始めて間もない方や、これからわな猟を始めようと考えている方にとって、本マニュアルが、効率的かつ安全な捕獲技術の修得の一助となることを願っています。

平成 29 年 3 月

目次

本マニュアルの構成	1
基本編 ①. 捕獲を行うにあたっての基本認識	2
基本編 ②. わなの種類	3
箱わな編 ①. 箱わなの種類	4
箱わな編 ②. 場所の選定	5
箱わな編 ③. エサの選定	6
箱わな編 ④. 捕獲手順	7
箱わな編 ⑤. 捕獲成功のためのコツ	8
くくりわな編 ①. わなの種類	10
くくりわな編 ②. 法規制について	11
くくりわな編 ③. 場所の選定	12
くくりわな編 ④. 装備	13
くくりわな編 ⑤. 設置の手順	14
くくりわな編 ⑥. 捕獲成功のためのコツ	16
くくりわな編 ⑦. 見回りのポイント	18
くくりわな編 ⑧. わなの補修	19
止めさし編 ①. 器材の種類	20
止めさし編 ②. 箱わな	22
止めさし編 ③. くくりわな	23
資料編：痕跡	25
資料編：イノシシ・ニホンジカの生態	26
注意事項	27

本マニュアルの構成

1. 基本編

野生鳥獣の捕獲に関する規則や、捕獲従事者が負う義務等の他、わなの種類等、わな猟を始めるにあたって知っておくべき基礎知識をまとめています。



2. 箱わな編

箱わなの種類から、設置場所の選定、エサの種類、誘引の手順まで紹介しています。また章末には、初心者の方でも捕獲を成功させるためのコツをまとめています。



3. くくりわな編

くくりわなの種類、場所の選定、設置手順等を紹介している他、わな設置に適した装備、見回りの際のポイントなどにも触れています。また、くくりわなは消耗品が多いので、補修の方法も紹介しています。箱わな同様、捕獲成功のコツをまとめていますので参考にしてください。



4. 止めさし編

止めさし器材の紹介のほか、保定の方法、止めさしの方法を、箱わな、くくりわなそれぞれの場合でまとめています。止めさしは危険を伴う行為なので、特に初心者の方はよく読んでください。



5. 資料編

本マニュアルの対象種であるイノシシ・ニホンジカの生態や、おもな痕跡について紹介しています。