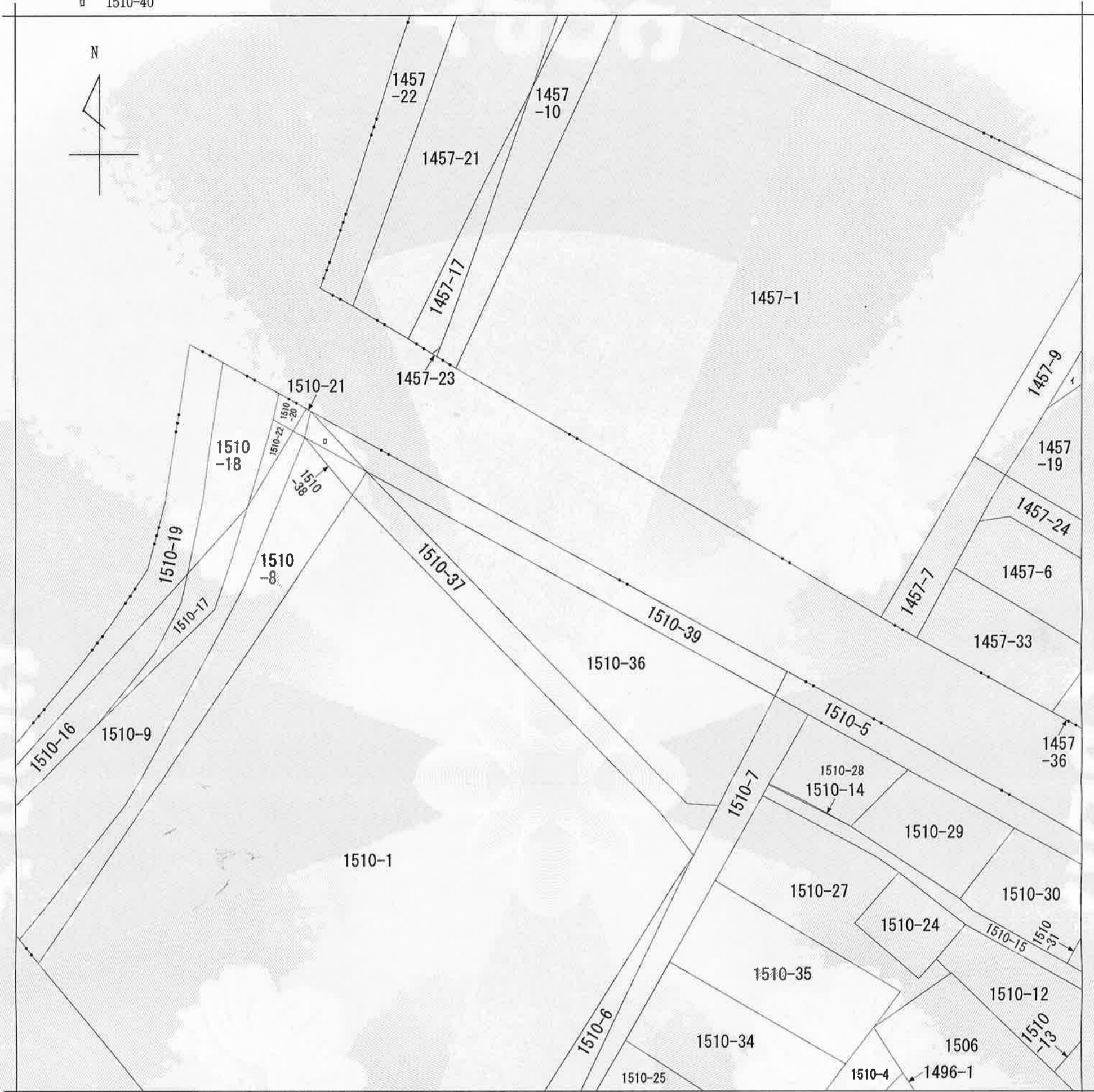
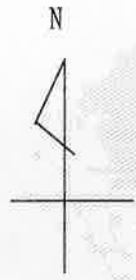
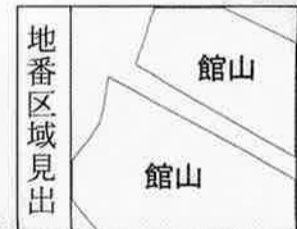


1457-16  
1510-40



(注) 地図に準ずる図面は、土地の区画を明確にした不動産登記法所定の地図が備え付けられるまでの間、これに代わるものとして備え付けられている図面で、土地の位置及び形状の概略を記載した図面です。



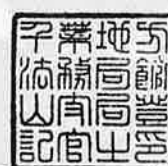
請求部	所在	館山市館山字東大浜			地番	1510番39		
出力縮尺	1/600	精度区分	座標系番号又は記号	分類	地図に準ずる図面		種類	旧土地台帳附属地図
作成年月日				備付年月日(原図)	昭和50年10月15日		補記事項	

これは地図に準ずる図面に記録されている内容を証明した書面である。

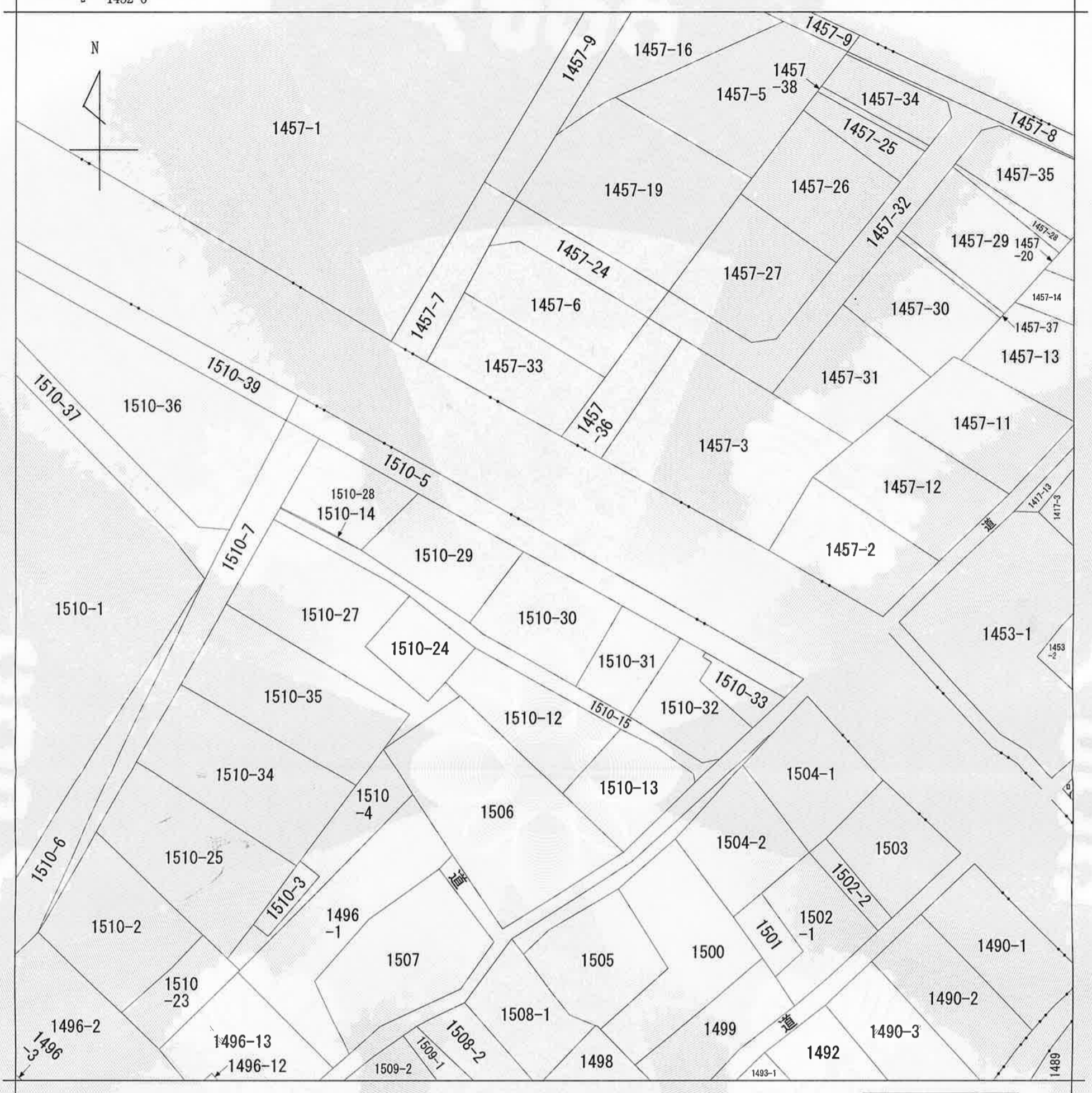
令和6年10月24日  
千葉地方法務局館山支局  
登記官

請求番号：14-2  
(1/1)

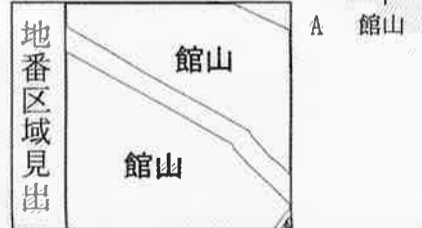
杉野雅幸



イ 1452-2  
ロ 1452-6



(注) 地図に準ずる図面は、土地の区画を明確にした不動産登記法所定の地図が備え付けられるまでの間、これに代わるものとして備え付けられている図面で、土地の位置及び形状の概略を記載した図面です。



請求部	所在	館山市館山字東大浜		地番	1510番5	
出力縮尺	1/600	精度区分		座標系番号又は記号	分類	地図に準ずる図面
作成年月日		備付年月日(原図)	昭和50年10月15日		補記事項	
						種類 旧土地台帳附属地図

これは地図に準ずる図面に記録されている内容を証明した書面である。

令和6年10月24日  
千葉地方法務局館山支局

請求番号：14-1  
(1/1)

登記官

杉野雅幸

