

袖ヶ浦健康づくり支援センター施設概要

1 施設概要

(1) 土地に関する情報

- ア 所在地 千葉県袖ヶ浦市三ツ作 1 8 6 2 番地 1 2
- イ 敷地面積 6 7, 2 1 8. 4 6 m²
- ウ 法令等に基づく制限
都市計画区域内 市街化調整区域
建築基準法第 2 2 条区域
建ぺい率：6 0 % 容積率：2 0 0 %
- エ アクセス JR 内房線袖ヶ浦駅南口から車 1 2 分
JR 久留里線横田駅から車 9 分
東京湾アクアライン連絡道 袖ヶ浦 IC から車 1 4 分
館山自動車道 姉崎袖ヶ浦 IC から車 8 分
- オ その他 指定避難所・指定暑熱避難施設として使用
- カ 周辺施設 給食センター、根形交流センター(根形公民館)、郷土博物館、
袖ヶ浦公園、農畜産物直売所「ゆりの里」 等

(2) 建物に関する情報

- ア 建築年 : 平成 1 6 年築
- イ 構造 : RC 造 (一部鉄骨造) 2 階建て
- ウ 延床面積 : 3, 9 4 5. 7 7 m²

(3) 施設の使用状況

- ア 施設全体延利用者数 (人) ※R2~R4はコロナ禍により施設休場あり。

年度	大人	小人	高齢者	未就学児	減免者	幼児学童教室	その他	合計
H27	36,796	2,122	120,932	2,603	12,902	37,431	3,438	216,224
H28	33,555	1,752	116,619	2,469	12,757	38,665	2,811	208,628
H29	31,073	1,631	112,060	2,650	11,744	39,774	2,828	201,760
H30	30,086	1,329	108,054	1,598	13,001	40,965	3,330	198,363
R1	23,855	1,156	87,060	1,104	11,427	36,774	10,105	171,481
R2	4,171	394	23,364	395	3,283	336	3,036	34,979
R3	4,843	934	35,356	516	5,308	926	5,497	53,380
R4	13,210	1,925	57,820	1,147	8,420	23,275	6,658	112,455
R5	19,806	2,191	69,215	1,379	10,293	34,068	7,798	144,750
R6	22,676	2,330	71,257	1,418	11,361	35,758	9,867	154,667

イ トレーニングルーム・プール延利用者数、バーベキュー場利用件数

年度	トレーニングルーム（人）	プール（人）	バーベキュー場（件）	研修室（件）
H27	50,456	75,063	236	425
H28	48,919	75,011	189	566
H29	48,929	73,631	168	609
H30	46,374	74,900	136	574
R1	35,904	61,894	121	255
R2	10,606	10,940	0	5
R3	14,854	14,800	2	32
R4	25,734	22,920	73	73
R5	34,511	28,616	88	425
R6	36,656	43,504	89	460

ウ 教室区分別延参加者数 ※R2～R4 はコロナ禍により教室休止あり。

年度	子供教室（人）	成人教室（人）	高齢者教室（人）
R2	336	0	1,343
R3	926	0	3,405
R4	23,275	1,995	6,599
R5	34,068	4,707	8,249
R6	35,758	5,259	8,448

エ 教室定員比率（登録者数÷定員数） ※R2～R4 はコロナ禍により教室休止あり。

	区分	R2	R3	R4	R5	R6
ベビー水泳	子供	0.3%	—	38.1%	36.9%	55.6%
3・4歳児水泳	子供	17.3%	—	81.5%	127.4%	98.5%
幼児学童水泳	子供	16.6%	—	94.8%	103.5%	98.3%
キッズたいそう	子供	16.5%	—	87.1%	108.8%	99.5%
キッズダンス	子供	11.7%	—	85.4%	121.3%	107.6%
婦人水泳	成人	10.7%	—	14.0%	23.5%	34.0%
成人水泳	成人	2.3%	—	2.3%	4.2%	12.2%
アクア	成人	4.0%	—	8.1%	13.4%	23.4%
スタジオ体操	成人	3.5%	—	9.8%	15.2%	15.6%
スマートダイエット	成人	0.0%	—	80.0%	22.5%	45.0%
シニア運動	高齢者	10.9%	62.7%	20.0%	22.5%	22.4%
スクエアステップ	高齢者	2.9%	—	10.0%	10.0%	10.0%
シニアトレーニング	高齢者	3.8%	—	55.0%	100.0%	97.6%
施設外シニア運動	高齢者	14.3%	44.5%	52.2%	51.7%	44.8%

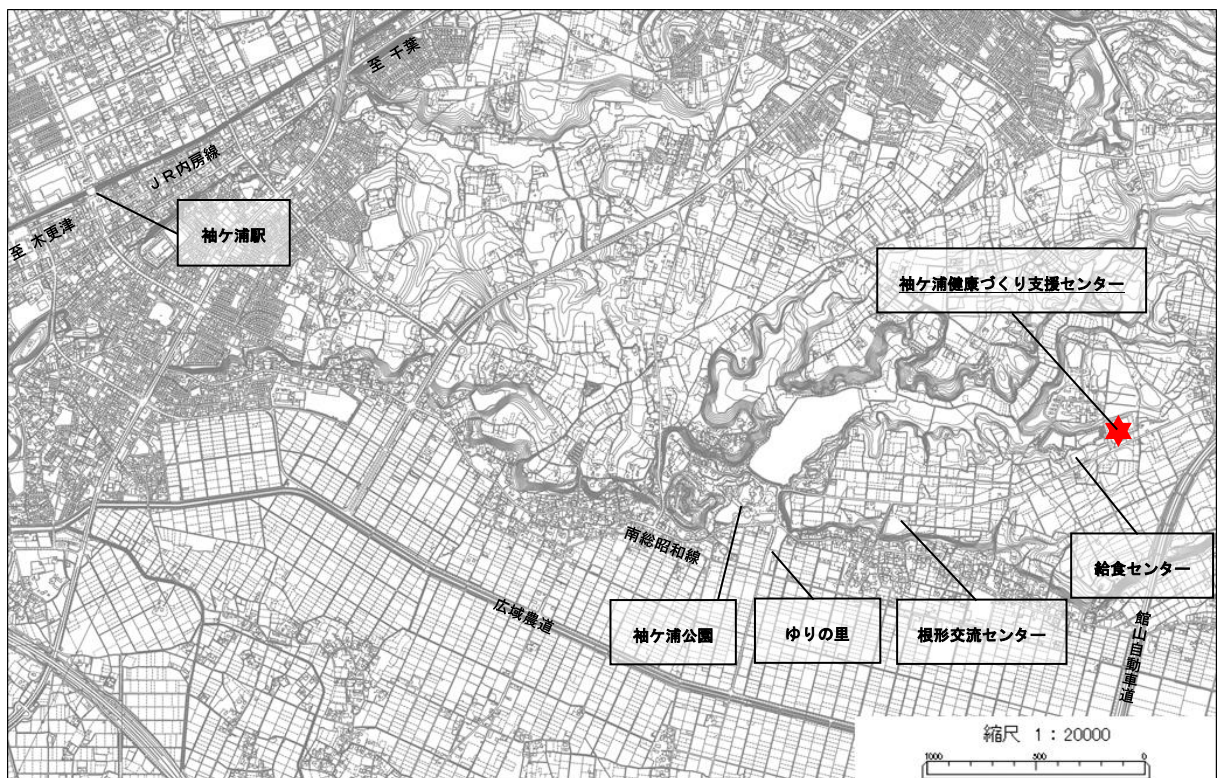
オ 設備別利用状況

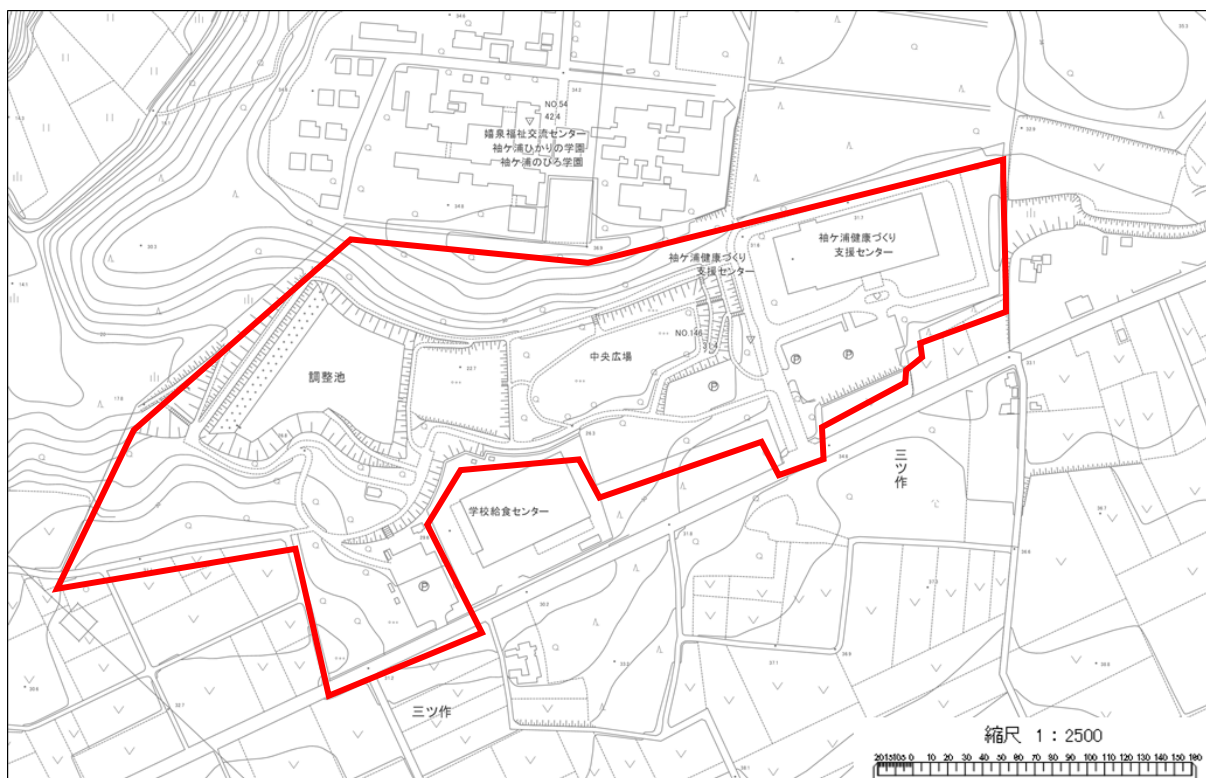
設備	R2	R3	R4	R5	R6
	人数	人数	人数	人数	人数
プール	10,940	14,800	22,920	28,616	43,504
トレーニングルーム	10,606	14,854	25,734	34,511	36,656
風呂 ※推計	7,031	14,199	29,463	40,530	41,296
スタジオ ※推計	7,241	6,299	13,382	15,778	21,499
2階休憩エリア ※推計	1,049	1,601	5,960	7,817	7,579
健康情報コーナー	0	0	12	15	6
その他（ウォーキングコース、BBQ、研修室）	3,036	5,497	6,658	7,798	9,867

カ 収支状況

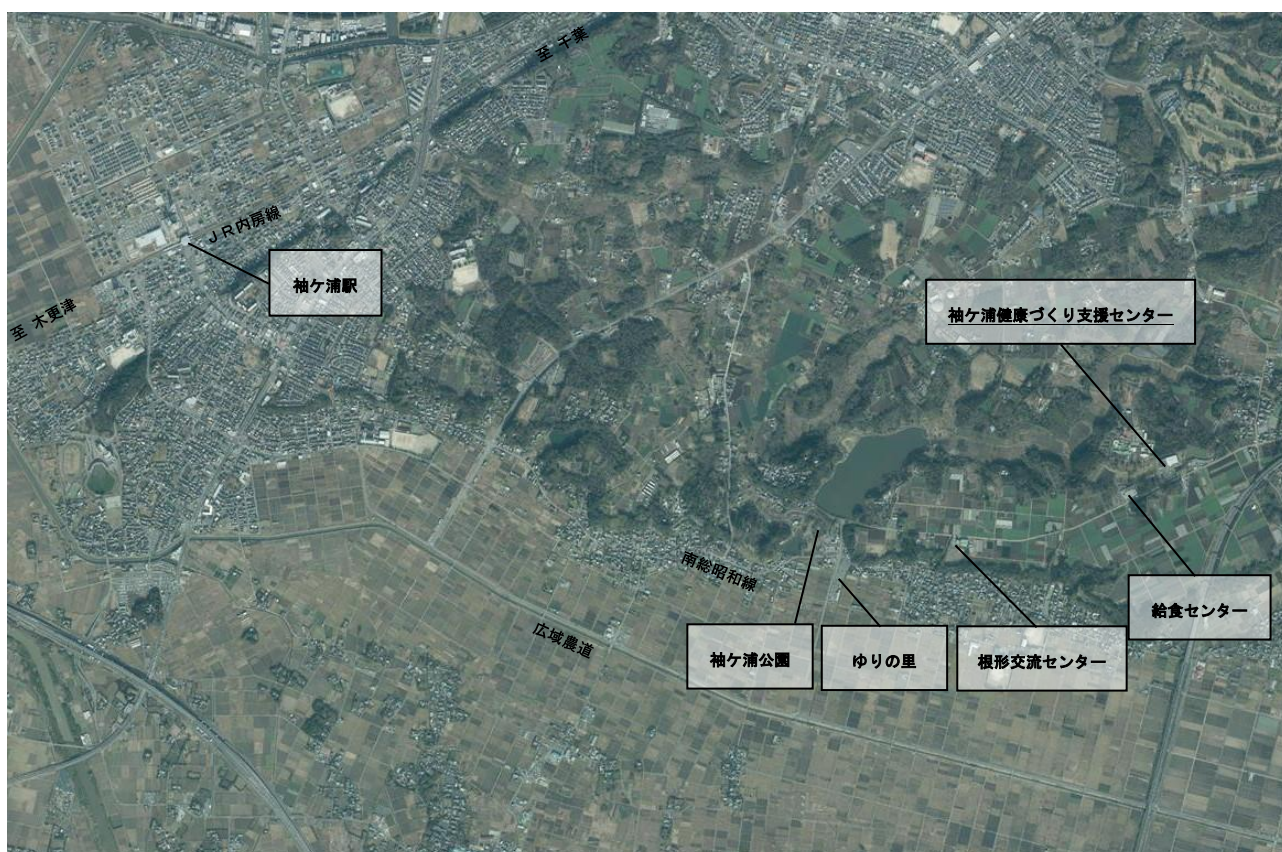
年度	H16	H17	H18	H19	H20	H21
支出額	1億712万	1億6,956万	1億6,896万	1億6,608万	1億7,550万	1億7,108万
収入額	3,759万	7,998万	7,999万	7,362万	7,203万	7,991万
収支	▲6,953万	▲8,958万	▲8,897万	▲9,246万	▲1億347万	▲9,117万
年度	H22	H23	H24	H25	H26	
支出額	1億5,995万	1億6,186万	1億6,536万	1億7,176万	1億6,675万	
収入額	6,966万	6,962万	7,465万	7,880万	8,983万	
収支	▲9,029万	▲9,224万	▲9,071万	▲9,296万	▲7,692万	
年度	H27	H28	H29	H30	R1	
支出額	1億6,734万	1億8,162万	1億7,491万	1億7,854万	1億8,234万	
収入額	8,145万	8,985万	8,760万	8,571万	6,972万	
収支	▲8,589万	▲9,177万	▲8,731万	▲9,283万	▲1億1,262万	
年度	R2	R3	R4	R5	R6	
支出額	1億6,335万	1億7,089万	1億8,425万	1億8,721万	1億9,711万	
収入額	820万	1,292万	5,042万	6,145万	5,935万	
収支	▲1億5,515万	▲1億5,797万	▲1億3,383万	▲1億2,576万	▲1億3,776万	

2 位置図





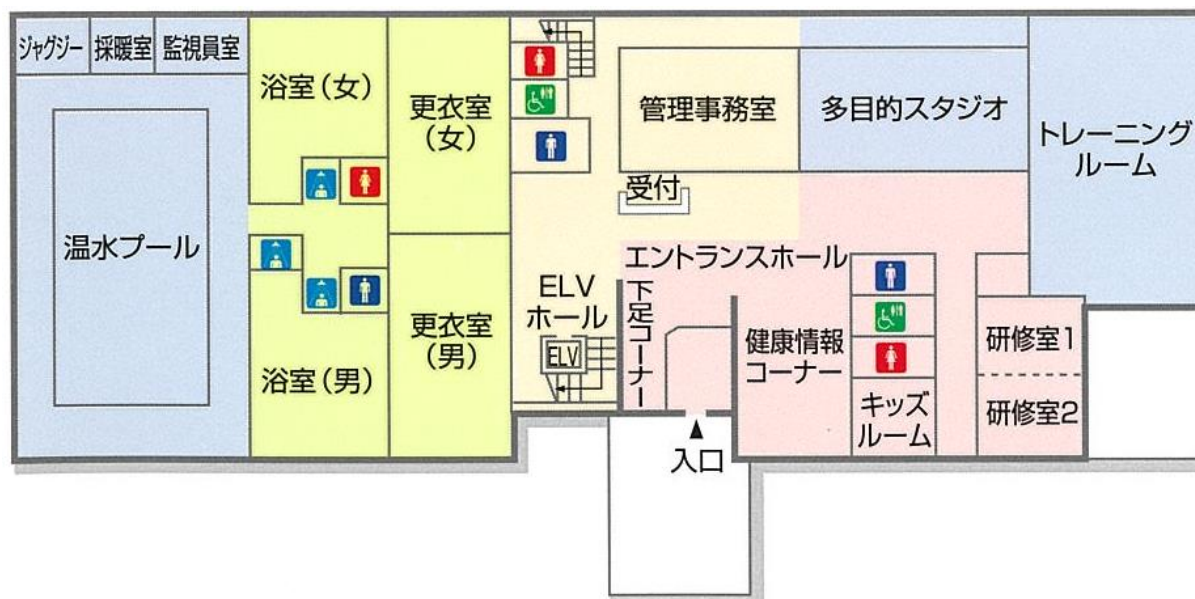
3 航空写真



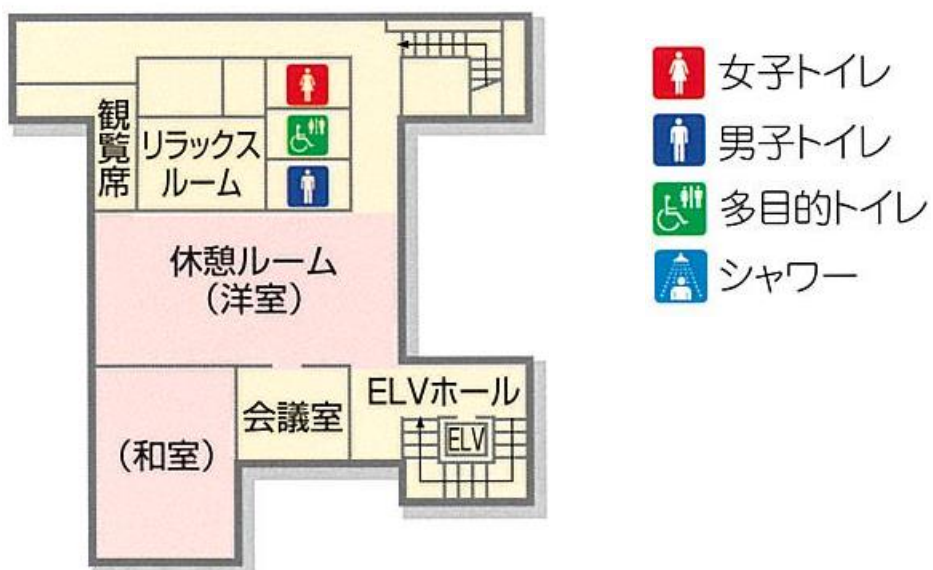


4 施設配置図

【1 階】



【2 階】



5 施設の状況

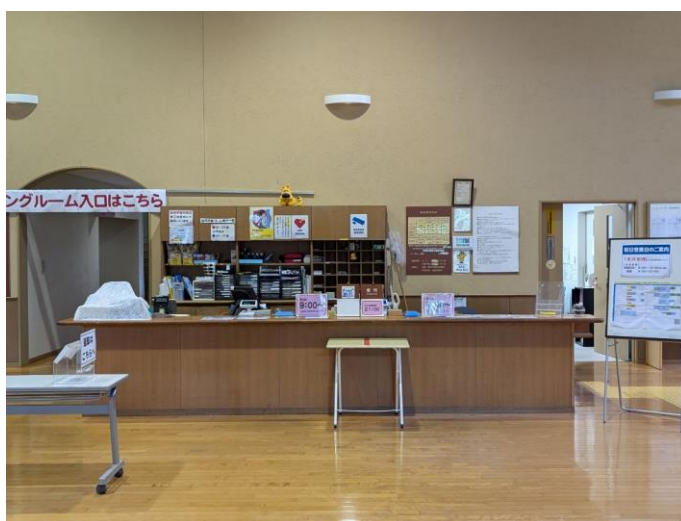
A エントランス外観



B 下足コーナー



C 受付



D エントランスホール



E 健康情報コーナー



F トレーニングルーム①



G トレーニングルーム②



H 多目的スタジオ



I 研修室1・2



J キッズルーム



K 更衣室（男）



L 更衣室（女）



M 浴室（男）



N 浴室（女）



O 温水プール



P 休憩ルーム（洋室）



Q 休憩ルーム（和室）



R 会議室



S リラックスルーム



T 観覧席



U 地下機械室



V 中央広場



W バーベキュー場



写真A～V 撮影場所

