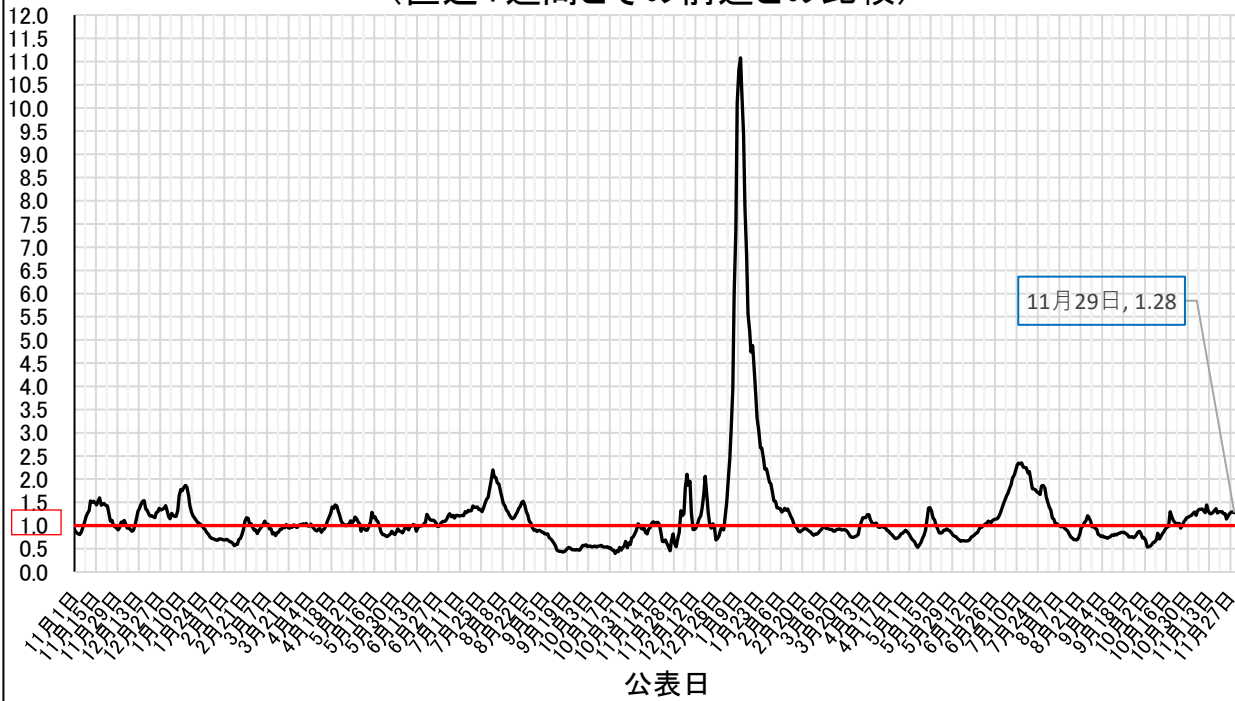
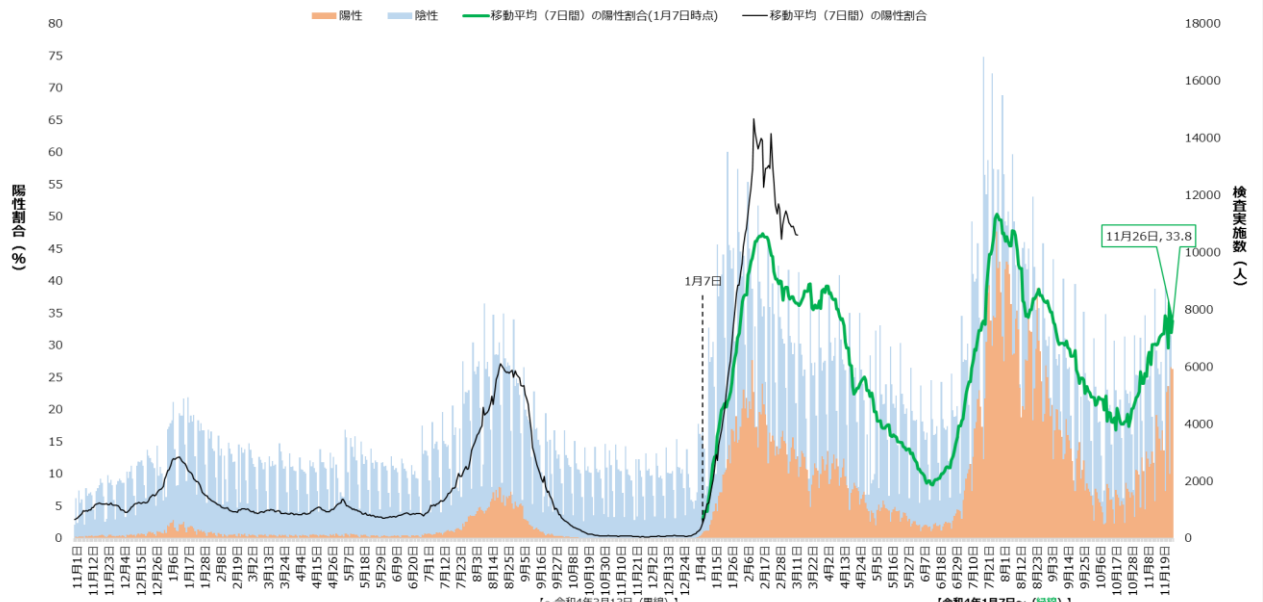


## 新規感染者数の1週間単位の増加比 (直近1週間とその前週との比較)



## 新型コロナウイルス感染症 検査陽性割合の推移

(陽性割合：11月26日時点 / 陽性・陰性者：11月26日時点)



【～令和4年3月13日(最終)】

- ・県衛生研究所、県保健所、千葉市、船橋市、柏市、医療機関及び民間検査機関実施分(差報告のため毎日修正可能性あり)
- ・6月28日より、医療機関の検査数iAG-MISCによる報告から集計
- ・PCR検査及び抗原検査の結果含む
- ・陽性割合 = 陽性者数 / (陽性者数 + 陰性者数) の移動平均

【令和4年1月7日～(以降)】

- ・民間検査会社提供のPCR検査数及びその陽性者数から集計
- ・陽性割合 = 陽性者数の移動平均 / (陽性者数 + 陰性者数) の移動平均

# 直近7日間の年代別感染者数・割合 (令和4年9月27日以降)

