

19. その他

(1) 千葉県森林・林業の主要指標

項 目	単位	千葉県	全国 順位	全 国	近 県 の 状 況					
					茨 城 県	埼 玉 県	東 京 都	神 奈 川 県		
県 土 面 積	千 ha	516	28	37,790	610	380	219	242		
森 林 資 源 状 況	森 林 蓄 積	千m ³	23,295	42	4,027,017	32,713	28,722	12,661	16,890	
	森 林 面 積	千 ha	162	40	25,097	189	122	80	95	
	森 林 率	%	31.5%	45	67.3%	31.1%	32.2%	36.4%	39.3%	
	民 有 林	民 有 林 面 積	千 ha	152	39	17,515	144	105	68	84
		民 有 林 率	%	93.8%	12	69.8%	75.8%	85.7%	85.7%	88.8%
	人 工 林	人 工 林 面 積	千 ha	63	41	10,347	115	60	35	37
		人 工 林 率	%	38.6%	35	41.2%	60.9%	49.2%	44.4%	38.5%
	私 有 林	私 有 林 面 積	千 ha	142	37	13,636	139	86	49	57
		私 有 林 率	%	87.4%	1	54.3%	73.3%	70.0%	61.0%	60.2%
	県 営 林	面 積	千 ha	8	21	1,218	2	10	12	15
国 有 林	面 積	千 ha	8	43	7,586	45	12	8	9	
保 安 林	面 積	千 ha	19	45	11,876	54	48	18	52	
事 業 体	林 家 数	戸	14,558	30	919,833	15,685	8,065	7,301	6,337	
	森 林 組 合 数	組 合	2	45	736	11	5	2	11	
林 業 生 産	素 材 生 産 量	千m ³	86	38	17,709	254	90	16	15	
	生シイタケ生産量	t	1,177	17	70,345	2,120	987	264	2,802	
	竹 材 生 産 量	千束	17	11	1,043	51	—	—	2	
	ク リ 生 産 量	t	241	11	14,172	5,030	650	411	95	
	タケノコ生産量	t	346	13	29,926	177	—	—	22	
	林 業 産 出 額	千万円	224	39	44,144	819	251	55	74	

注：数量はそれぞれの調査時点でのものであり、千葉県に関しても別記の最新の数値とは異なる。

(2) 林業予算（歳出）の推移

年度別	区分	総 額	林 業 総 務 費	林 業 振 興 費	森 林 病 害 虫 防 除 費	森 林 整 備 費
昭和50年度		3,980,087	567,622	101,933	139,606	56,099
60		7,253,623	1,187,612	309,163	650,549	171,114
平成5年度		13,423,832	3,056,180	258,390	420,567	184,708
10		9,166,984	2,416,905	310,848	301,986	130,901
15		7,224,396	1,725,081	181,370	181,352	93,179
16		4,545,976	382,535	98,622	134,207	83,900
17		3,885,989	370,364	62,817	146,764	65,934
18		3,696,223	372,944	74,577	146,902	60,930
19		3,475,193	375,240	41,510	132,069	55,210
20		3,365,225	350,330	40,888	152,599	68,518
21		3,346,671	341,022	110,988	176,975	116,705

※ 当初予算ベース 林業・木材産業改善資金は平成12年度から「団体指導課」業務

※ 森林研究センター費（農林総合研究センター費の森林研究所分）は平成21年度から「担い手支援課」へ

資 料	調 査 期 間
平成20年 3月 千葉県統計年鑑	H19.10. 1 現在
2005年農林業センサス林業地域調査 (林野庁資料)	H17. 2. 1 現在 H19. 3.31 現在
森林面積÷県土面積 県土面積は全国市町村要覧平成19年版	
2005年 農林業センサス 林業地域調査	H17. 2. 1 現在
民有林面積÷森林面積 (林野庁資料)	H19. 3.31 現在
人工林面積÷森林面積	
2005年 農林業センサス 林業地域調査	H17. 2. 1 現在
私有林面積÷森林面積	
2005年 農林業センサス林業地域調査	H17. 2. 1 現在
平成20年 国有林野事業統計書 (林野庁)	H20. 4. 1 現在
2009年 森林・林業統計要覧 (林野庁)	H20. 3.31 現在
2005年 農林業センサス 林業地域調査	H17. 2. 1 現在
平成19年度 森林組合統計	H20. 3.31 現在
平成20年 木材統計 (農林水産省)	H19.12.31 現在
森林課調査	H20.12.31 現在
〃	〃
〃	〃
〃	〃
平成19年度林業産出額 (農林水産省)	H19.12.31 現在

(単位：千円)

林 道 費	治 山 費	森 林 研 究 セ ン タ ー 費	緑 化 推 進 費	林 業 災 害 復 旧 費	特 別 会 計 営 林 事 業 費	特別会計林業・ 木材産業改善資金
522,002	1,250,351	87,149	528,050	357,969	369,306	—
868,260	2,304,106	157,584	816,618	167,304	571,514	49,799
917,903	3,388,600	269,872	1,945,432	664,826	2,264,607	52,747
821,277	2,975,889	291,239	639,242	592,139	632,082	54,476
499,003	2,210,478	257,080	1,097,689	464,510	514,654	(41,483)
435,323	1,875,261	28,033	584,633	473,033	450,429	(61,720)
347,190	1,591,670	27,129	373,999	464,557	435,565	(49,569)
280,105	1,543,627	27,411	292,067	464,557	433,103	(44,420)
259,837	1,404,267	25,331	290,446	464,557	426,726	(44,983)
228,562	1,332,881	22,122	291,747	464,557	413,021	(43,518)
204,550	1,210,701	(19,910)	318,238	464,557	402,935	(41,624)

(3) 平成21年度林業予算（歳出）

（単位：千円）

科	目	事業名	予算額
総	額		3,346,671
1	林業総務費		341,022
		管理的経費	12,876
		森林計画事業	15,592
		森林保全管理事業	2,604
		林地利用調整事業	10,919
		森林整備地域活動支援事業	4,794
		千葉県森林整備地域活動支援基金造成事業	1,875
		森林施業計画作成支援事業	3,648
		美しいちばの森林づくり総合対策事業	4,425
		繰出金	275,020
		公用車のエコカー導入促進事業	3,000
		治山事業所整備事業	6,269
2	林業振興費		110,988
		森林国営保険取扱事務費	1,873
		林業普及指導事業	6,043
		森林災害等予防事業	242
		特用林産振興総合対策事業	1,966
		木づくり・木の香りの拡大推進事業	3,926
		「サンプスギ」ブランド化推進事業	19,400
		森林技術開発事業	5,652
		林業担い手確保総合対策事業	7,797
		林業・木材産業構造改革事業	62,500
		教育の森整備事業（緊急雇用創出事業）	1,589
3	森林病虫害防除費		176,975
		森林病虫害防除事業（国庫・県単）	130,561
		サンプスギ林再生事業	33,510
		サンプスギ溝腐病対策事業等効果調査事業（緊急雇用創出事業）	12,904
4	森林整備費		116,705
		森林整備事業	60,146
		県単森林整備事業	15,000
		優良種苗確保事業	6,018
		森林整備促進支援事業（緊急雇用創出事業）	35,541
5	林道費		204,550
		林道開設事業	161,917
		林道改良事業	24,300
		県単林道事業	4,465
		林道維持管理事業	9,868
		県営林道環境整備事業（緊急雇用創出事業）	4,000

科 目	事 業 名	予 算 額
6 治 山 費	山地治山事業	1,210,701
	水源地域整備事業	421,850
	防災林造成事業	50,580
	保安林整備事業	154,624
	地すべり防止事業	45,000
	災害関連緊急治山事業	404,561
	林地荒廃防止施設災害関連事業	24,000
	治山維持管理事業	11,500
	保安林機能強化事業	20,930
	海岸県有林管理事業	1,749
	海岸県有地適正管理事業	29,678
	小規模治山緊急整備事業	12,919
	緊急海岸防災林再生モデル事業	2,660
	海岸林環境整備事業（緊急雇用創出事業）	24,650
	6,000	
7 緑 化 推 進 費	県民の森整備事業	318,238
	県民の森管理事業	54,750
	県民の森用地確保事業	192,424
	緑化推進事業	9,000
	みどりの基金造成事業	13,626
	里山総合保全整備事業	14,742
	全国植樹祭記念の森管理事業	18,260
	健康と癒しの森推進事業	500
	県有林防火帯等整備事業（緊急雇用創出事業）	3,489
	11,447	
林 業 災 害 復 旧 費	林道施設災害復旧事業	464,557
	県単林道災害復旧事業	27,500
	林地荒廃防止施設災害復旧事業	41,057
	県単林地荒廃防止施設災害復旧事業	266,000
	130,000	
特 別 会 計 営 林 事 業	県有林事業費	402,935
	県行造林費	284,844
		118,091

(4) 千葉県林業関係団体一覧

名 称	代表者氏名	郵便番号	所 在 地	電話番号
千葉県森林組合連合会	代 表 理事会長 酒井 茂英	260-0854	千葉市中央区長洲1-15-7 森林会館内	043- 227-8231
社団法人 千葉県緑化推進委員会	会長職務代 理者副会長 斎藤 万祐	299-0265	袖ヶ浦市長浦拓2-580-148	0438- 60-1521
社団法人 千葉県治山林道協会	会長職務代 理者副会長 田嶋 隆威	260-0854	千葉市中央区長洲1-15-7 森林会館内	043- 222-2764
千葉県特用林産振興会	会 長 藤平 幸夫	260-0854	千葉市中央区長洲1-15-7 森林会館内	043- 227-5390
千葉県山林種苗緑化木 協 同 組 合	理事長 中村 九蔵	260-0854	千葉市中央区長洲1-15-7 森林会館内	043- 222-1231
千葉県林業改良普及協会	会 長 斎藤 万祐	290-0543	市原市飯給1079 千葉県森林組合市原支所内	0436- 96-0004
千葉県林業研究会	会 長 岩井 誠	270-1362	印西市亀成161	0476- 42-2210
一般社団法人 千葉県木材振興協会	会 長 小高 茂	283-0823	東金市山田800	0475- 53-2611
千葉県木材青壮年協議会	会 長 並木 浩	283-0823	東金市山田800	0475- 53-2611
千葉県木材市場協同組合	理事長 吉岡 實	283-0823	東金市山田800	0475- 55-6161
林業・木材製造業労働 災害防止協会千葉県支部	支部長 大沢 千丈	283-0823	東金市山田800	0475- 53-2611
木更津木材港団地協同組合	代 表 理 事 小高 茂	292-0837	木更津市木材港2-2	0438- 36-6657
ちば里山センター	会 長 金親 博榮	299-0265	袖ヶ浦市長浦拓2-580-148	0438- 62-8895
千葉県さくらの会	会長職務代 理者副会長 斎藤 万祐	299-0265	袖ヶ浦市長浦拓2-580-148	0438- 60-1521
財団法人 千葉県観光公社	理事長 嶋崎 仁	260-0015	千葉市中央区富士見1-12-7 千葉県観光物産センター内	043- 222-9175
企業組合 千葉県森林整備協会	理事長 影山 明男	293-0052	富津市宝竜寺32	0439- 66-0720
千葉県森林土木建設協会	会長職務代 理者副会長 和泉 善久	260-0854	千葉市中央区長洲1-15-7 森林会館（千葉県治山林道協会内）	043- 222-2764
ちばの木認証センター	会 長 小高 茂	283-0823	東金市山田800	0475- 53-2611
千葉県林業労働力確保 支 援 セ ン タ ー	会 長 斎藤 万祐	299-0265	袖ヶ浦市長浦拓2-580-148 (千葉県緑化推進委員会内)	0438- 60-1521

(平成21年8月現在)

概	要
会員森林組合の指導および森林・林業に関する調査、経営、利用、金融事業などの実施	
緑の募金の募集及び運用、みどりのボランティア及びみどりの少年団の育成などを実施	
治山事業、林道事業の円滑な推進を目的として、予算要望活動、技術講習会、事業コンクール、普及啓発などを実施	
特用林産の振興を目的として、需要拡大に関する事業や普及啓発事業、研修会などを実施	
林業用優良種苗の生産、苗木生産者の技術の向上、県種苗行政への協力など	
林業改良普及に関する自主的な活動を促進するため、研修会等の実施	
地域における林業経営の改善と農山村の活性化を図るための技術交換会、研修などを実施	
木材産業の向上発展を目指し、予算要望活動、木材知識の普及啓発、講習会の開催、木材業登録などを実施	
木材の利用促進を目的として、木工教室等各種イベント等を実施	
原木市場、製品市場として木材の安定供給を目的として、木材利用促進のため優良木材展示会、ウッドフェスティバル等を実施	
労働災害の防止を目的として、安全講習会、技術講習会、普及啓発などを実施	
木更津木材港の木材共同施設の設置及び運営	
里山活動団体等のネットワークの構築及び活動の支援、里山体験イベントの開催、里山に関する情報の発信、里山相談などの実施	
さくらを愛護し保護するための啓発、植樹、苗木の斡旋、及びさくら情報の収集、提供の実施	
指定管理者として内浦山県民の森、清和県民の森、館山野鳥の森の3箇所の県民の森の管理を実施	
県有林の保育・生産事業を中心に、森林整備事業と木材の加工・販売・森林に関するコンサルタントを実施	
森林土木事業の推進と、会員企業の社会的地位の向上を目指し、予算要望活動、各種研修会、参考図書の配布などを実施	
千葉県内の森林から、森林に関する法令に基づき適切な手続きがなされたうえで伐採された木材及び製材加工された木材製品を「ちばの木」として認証	
林業労働者の雇用の安定のため、雇用の斡旋などの就業支援、雇用相談や事業体の指導を通じた雇用環境の改善	

(5) 森林組合一覧

組 合 名	住 所	電話番号		
千 葉 市	〒265-0042 千葉市若葉区古泉町557	043-228-5950		
千 葉 県	本 所	〒260-0854 千葉市中央区長洲1-15-7	043-227-8233	
	市 原 支 所	〒290-0543 市原市飯給1079	0436-96-0004	
		長 生 事 業 所	〒297-0026 茂原市茂原1041-1	0475-24-3546
		大 多 喜 事 業 所	〒298-0216 夷隅郡大多喜町大多喜486-21	0470-82-3110
	北 総 支 所	〒283-0834 東金市上布田190	0475-55-9474	
		印 旛 事 業 所	〒285-0026 佐倉市鏑木仲田町8-1 印旛農林振興センター内	043-483-3770
		香 取 事 業 所	〒287-0005 香取市佐原ホ1250-3 香取農林振興センター内	0478-52-6125
		芝 山 事 業 所	〒289-1692 山武町芝山町小池992 町役場産業経済課内	0479-77-3918
	君 津 支 所	〒292-1168 君津市西栗倉135	0439-37-2004	
		袖ヶ浦事業所	〒299-0236 袖ヶ浦市横田626 農業センター内	0438-75-5635
		富 津 事 業 所	〒299-1607 富津市湊260	0439-67-0729
	安 房 支 所	〒299-2725 南房総市和田町黒岩380-5	0470-47-2227	
		鴨 川 事 業 所	〒299-5502 鴨川市内浦405-16	04-7095-3331

(6) 千葉県森林審議会委員名簿

委員の任期：平成19年12月1日
 ～ 平成21年11月30日 までの2年間

(平成21年3月31日現在)

氏 名	役 職 等
石 井 桃 子	森林インストラクター、浦安市都市環境部環境保全課環境専門委員
小 高 茂	有限責任中間法人千葉県木材振興協会会長
小 林 達 明	千葉大学大学院園芸学研究科教授
斎 藤 万 祐	千葉県議会議員、千葉県林業改良普及協会会長
田 嶋 隆 威	大多喜町長、千葉県森林組合連合会副会長
林 正 夫	千葉県山林種苗緑化木協同組合副理事長
平 倉 直 子	平倉直子建築設計事務所(代表)、日本女子大学非常勤講師
古 谷 尊 彦	千葉大学名誉教授
本 多 利 夫	(社)千葉県治山林道協会副会長
城 土 裕	関東森林管理局東京事務所所長
宮 下 登 久 子	(社)千葉県建築士会監査役
恵 小 百 合	江戸川大学社会学部ライフデザイン学科教授
山 田 利 博	東京大学大学院農学生命科学研究科教授、附属演習林千葉演習林長
吉 岡 實	千葉県木材市場協同組合理事長、有限責任中間法人千葉県木材振興協会副会長
渡 邊 智 子	千葉県立衛生短期大学栄養学科教授

(五十音順)

(7) 林業関係職員数

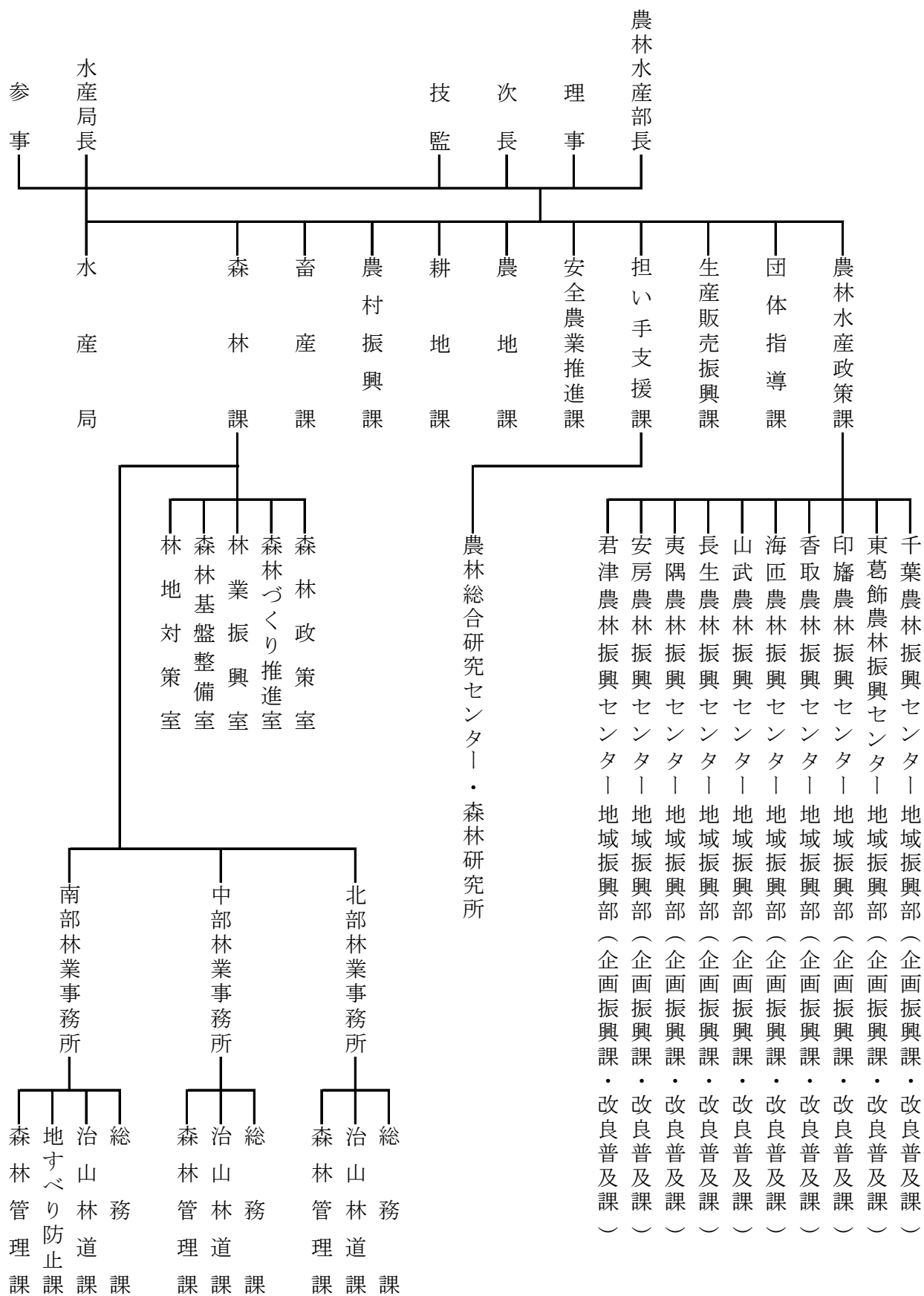
(平成21年7月現在)

所 属 別	事務職員	技術職員	その他	計
農 林 水 産 部 森 林 課	8 人	31 人	0 人	39 人
森 林 政 策 室	4	8		12
森 林 づ くり 推 進 室	1	6		7
森 林 業 振 興 室	1	6		7
森 林 基 盤 整 備 室	1	6		7
森 林 地 対 策 室	1	5		6
北 部 林 業 事 務 所	3	11	1	15
総 務 課	3	3	1	7
治 山 林 道 課		4		4
保 安 林 課		4		4
中 部 林 業 事 務 所	3	17	5	25
総 務 課	3	4	1	8
治 山 林 道 課		6	1	7
森 林 管 理 課		7	3	10
南 部 林 業 事 務 所	3	18	6	27
総 務 課	3	3	1	7
治 山 林 道 課		5	2	7
地 す べ り 防 止 課		5	1	6
森 林 管 理 課		5	2	7
森 林 研 究 所	1	10	5	16
千 葉 農 林 振 興 セ ン タ ー	0	6	0	6
企 画 振 興 課		5		5
改 良 普 及 課		1		1
東 葛 飾 農 林 振 興 セ ン タ ー	0	3	0	3
企 画 振 興 課		2		2
改 良 普 及 課		1		1
印 旛 農 林 振 興 セ ン タ ー	0	6	0	6
企 画 振 興 課		5		5
改 良 普 及 課		1		1
香 取 農 林 振 興 セ ン タ ー	1	3	0	4
企 画 振 興 課	1	2		3
改 良 普 及 課		1		1
海 匝 農 林 振 興 セ ン タ ー	0	3	0	3
企 画 振 興 課		2		2
改 良 普 及 課		1		1
山 武 農 林 振 興 セ ン タ ー	0	3	0	3
企 画 振 興 課		2		2
改 良 普 及 課		1		1
長 生 農 林 振 興 セ ン タ ー	0	3	0	3
企 画 振 興 課		2		2
改 良 普 及 課		1		1
夷 隅 農 林 振 興 セ ン タ ー	0	3	0	3
企 画 振 興 課		2		2
改 良 普 及 課		1		1
安 房 農 林 振 興 セ ン タ ー	2	3	0	5
企 画 振 興 課	2	2		4
改 良 普 及 課		1		1
君 津 農 林 振 興 セ ン タ ー	0	6	0	6
企 画 振 興 課		5		4
改 良 普 及 課		1		2
計	21	126	17	164

注：1) 森林課にあつては、課長、副課長は森林政策室に含めた。

2) 林業事務所にあつては、所長、次長、課に属さない主幹・副主幹は総務課に含めた。

(8) 林業関係行政機構（平成21年7月1日現在）



平成21年9月

平成20年度 千葉県森林・林業統計書

発行 千葉県農林水産部森林課

TEL 043-223-2951

発行所 株式会社ハシダテ

TEL 043-243-3311