

（第1面）

産業廃棄物処理計画書

令和 5 年 6 月 12 日

千葉県知事

熊谷 俊人 殿

提出者 〒299-0266

住 所 千葉県袖ヶ浦市北袖 1 1 - 5

氏 名 日鉄エポキシ製造株式会社
千葉工場 工場長 上野 学

（法人にあつては、名称及び代表者の氏名）

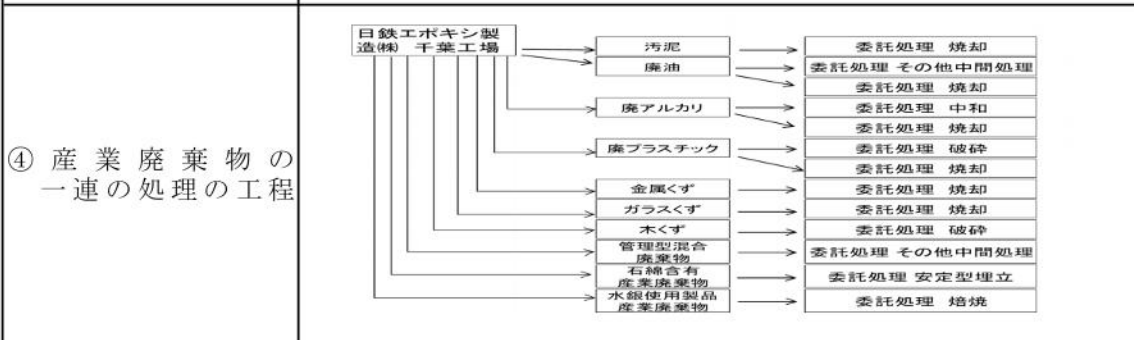
電話番号 0438-63-1171

廃棄物の処理及び清掃に関する法律第12条第9項の規定に基づき、産業廃棄物の減量その他その処理に関する計画を作成したので、提出します。

事業場の名称	日鉄エポキシ製造株式会社 千葉工場
事業場の所在地	千葉県袖ヶ浦市北袖 1 1 - 5
計画期間	令和5年4月1日から令和6年3月31日

当該事業場において現に行っている事業に関する事項

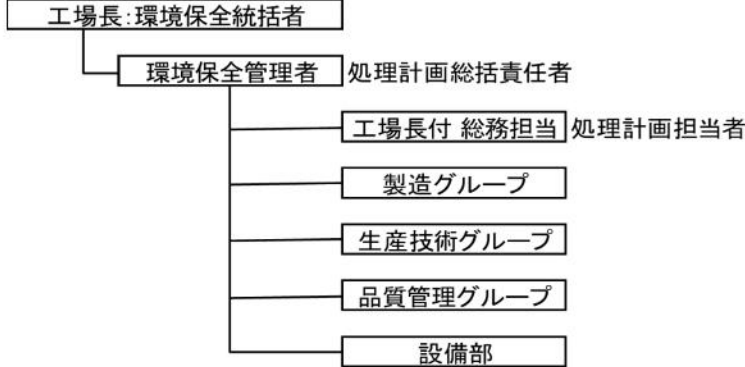
① 事業の種類	大分類：製造業 中分類：化学工業
② 事業の規模	製造品出荷額 3.9億円
③ 従業員数	57人



産業廃棄物の処理に係る管理体制に関する事項

(管理体制図)

【千葉工場 ISO14001組織図】



産業廃棄物の排出の抑制に関する事項

①現状	【前年度（令和4年度）実績】		
	産業廃棄物の種類	任意様式シートのとおり	
	排出量	t	t
	(これまでに実施した取組) 汚泥：設備の適正な管理・運用により汚泥発生量を抑制した。廃油：分別強化により発生量増加を抑制した。廃アルカリ：環境管理強化と手順の徹底により発生量を抑制。廃プラスチック：不適合品発生防止により廃棄物量を抑制。金属くず：分別強化により発生量を抑制。ガラスくず：分別の強化による抑制。木くず：木製パレットから樹脂製への転換により、木製パレットを廃棄。管理型混合：分別強化により発生量を抑制。		
②計画	【目標】		
	産業廃棄物の種類	任意様式シートのとおり	
	排出量	t	t
	(今後実施する予定の取組) 汚泥：設備の適正な管理・運用により汚泥発生量抑制を継続。廃油：分別強化による発生量増加の抑制を継続。廃アルカリ：環境管理強化と手順の徹底により発生量を抑制。廃プラスチック：不適合品発生防止による廃棄物量の抑制を継続。金属くず/ガラスくず：分別の強化による抑制を継続。木くず：木製パレットから樹脂製への転換により、木製を廃棄。管理型混合：分別強化による発生量の抑制を継続。		

産業廃棄物の分別に関する事項

①現状	(分別している産業廃棄物の種類及び分別に関する取組)
②計画	(今後分別する予定の産業廃棄物の種類及び分別に関する取組)

(第3面)

自ら行う産業廃棄物の再生利用に関する事項

①現状	【前年度（令和4年度）実績】		
	産業廃棄物の種類	任意様式シートのとおり	
	自ら再生利用を行った産業廃棄物の量	t	t
	(これまでに実施した取組)		
②計画	【目標】		
	産業廃棄物の種類	任意様式シートのとおり	
	自ら再生利用を行う産業廃棄物の量	t	t
	(今後実施する予定の取組)		

自ら行う産業廃棄物の中間処理に関する事項

①現状	【前年度（令和4年度）実績】		
	産業廃棄物の種類	任意様式シートのとおり	
	自ら熱回収を行った産業廃棄物の量	t	t
	自ら中間処理により減量した産業廃棄物の量	t	t
(これまでに実施した取組)			
②計画	【目標】		
	産業廃棄物の種類	任意様式シートのとおり	
	自ら熱回収を行う産業廃棄物の量	t	t
	自ら中間処理により減量する産業廃棄物の量	t	t
(今後実施する予定の取組)			

(第4面)

自ら行う産業廃棄物の埋立処分又は海洋投入処分に関する事項

①現状	【前年度（令和4年度）実績】		
	産業廃棄物の種類	任意様式ｼｰﾄのとおり	
	自ら埋立処分又は海洋投入処分を行った産業廃棄物の量	t	t
	(これまでに実施した取組)		
②計画	【目標】		
	産業廃棄物の種類	任意様式ｼｰﾄのとおり	
	自ら埋立処分又は海洋投入処分を行う産業廃棄物の量	t	t
	(今後実施する予定の取組)		

産業廃棄物の処理の委託に関する事項

①現状	【前年度（令和4年度）実績】		
	産業廃棄物の種類	任意様式ｼｰﾄのとおり	
	全処理委託量	t	t
	優良認定処理業者への処理委託量	t	t
	再生利用業者への処理委託量	t	t
	認定熱回収業者への処理委託量	t	t
	認定熱回収業者以外の熱回収を行う業者への処理委託量	t	t
	(これまでに実施した取組)		
汚泥：工業用水の処理設備の適正な運用により汚泥発生量を抑制した。 廃油：分別強化により発生量増加を抑制した。廃アルカリ：環境管理強化と手順の徹底により発生量を抑制。廃プラスチック：不適合品発生防止により廃棄物量を抑制。金属くず：分別強化により発生量を抑制。ガラスくず：分別の強化による抑制。木くず：木製パレットから樹脂製への転換により、木製パレットを廃棄。管理型混合：分別強化により発生量を抑制。水銀使用製品産業廃棄物：蛍光灯よりLEDへの転換により排出された廃棄物の適正な管理と処理委託を実施。			

②計画	【目標】		
	産業廃棄物の種類	任意様式シートのとおり	
	全処理委託量	t	t
	優良認定処理業者への処理委託量	t	t
	再生利用業者への処理委託量	t	t
	認定熱回収業者への処理委託量	t	t
	認定熱回収業者以外の熱回収を行う業者への処理委託量	t	t
	<p>(今後実施する予定の取組)</p> <p>汚泥：設備の適正な管理・運用により汚泥発生量抑制を継続。 廃油：分別強化による発生量増加の抑制を継続。 廃アルカリ：環境管理強化と手順の徹底により発生量を抑制。 廃プラスチック：不適合品発生防止による廃棄物量の抑制を継続。 金属くず/ガラスくず：分別の強化による抑制を継続。 木くず：木製パレットから樹脂製への転換により木製パレットを廃棄。 管理型混合：分別強化による発生量の抑制を継続。</p>		
※事務処理欄			

(第6面)

備考

- 1 前年度の産業廃棄物の発生量が1,000トン以上の事業場ごとに1枚作成すること。
- 2 当該年度の6月30日までに提出すること。
- 3 「当該事業場において現に行っている事業に関する事項」の欄は、以下に従って記入すること。
 - (1)①欄には、日本標準産業分類の区分を記入すること。
 - (2)②欄には、製造業の場合における製造品出荷額（前年度実績）、建設業の場合における元請完成工事高（前年度実績）、医療機関の場合における病床数（前年度末時点）等の業種に応じ事業規模が分かるような前年度の実績を記入すること。
 - (3)④欄には、当該事業場において生ずる産業廃棄物についての発生から最終処分が終了するまでの一連の処理の工程（当該処理を委託する場合は、委託の内容を含む。）を記入すること。
- 4 「自ら行う産業廃棄物の中間処理に関する事項」の欄には、産業廃棄物の種類ごとに、自ら中間処理を行うに際して熱回収を行った場合における熱回収を行った産業廃棄物の量と、自ら中間処理を行うことによって減量した量について、前年度の実績、目標及び取組を記入すること。
- 5 「産業廃棄物の処理の委託に関する事項」の欄には、産業廃棄物の種類ごとに、全処理委託量を記入するほか、その内数として、優良認定処理業者（廃棄物の処理及び清掃に関する法律施行令第6条の11第2号に該当する者）への処理委託量、処理業者への再生利用委託量、認定熱回収施設設置者（廃棄物の処理及び清掃に関する法律第15条の3の3第1項の認定を受けた者）である処理業者への焼却処理委託量及び認定熱回収施設設置者以外の熱回収を行っている処理業者への焼却処理委託量について、前年度実績、目標及び取組を記入すること。
- 6 それぞれの欄に記入すべき事項の全てを記入することができないときは、当該欄に「別紙のとおり」と記入し、当該欄に記入すべき内容を記入した別紙を添付すること。また、産業廃棄物の種類が3以上あるときは、前年度実績及び目標の欄に「別紙のとおり」と記入し、当該欄に記入すべき内容を記入した別紙を添付すること。また、それぞれの欄に記入すべき事項がないときは、「一」を記入すること。
- 7 ※欄は記入しないこと。

