

つか とき でん げん 使わない時は電源OFF



1日1時間短く! 数値は年間

		kWh・m ³	円	CO ₂
		省エネ効果	家計のおトク	CO ₂ 削減量
<input type="checkbox"/> エアコン	冷房:28℃	18.8kWh	510円	10.0kg
	暖房:20℃	40.7kWh	1,100円	21.6kg
<input type="checkbox"/> パソコン	デスクトップ型	31.6kWh	850円	16.7kg
	ノート型	5.5kWh	150円	2.9kg
<input type="checkbox"/> テレビ	液晶(32V型)	16.8kWh	450円	8.9kg
	プラズマ(42V型)	56.6kWh	1,530円	30.0kg
<input type="checkbox"/> ヒーター	ガスファンヒーター(設定温度:20℃)	ガス 12.7m ³ 電気 3.7kWh	1,850円	30.3kg
	石油ファンヒーター(設定温度:20℃)	灯油 15.9L 電気 3.9kWh	1,680円	41.7kg
<input type="checkbox"/> 照明	白熱電球(54W)	19.7kWh	530円	10.4kg
	蛍光灯(12W)	4.4kWh	120円	2.3kg

出典:「家庭の省エネ大辞典 2012年版」一般財団法人省エネルギーセンター、
家計のおトク:※表1の各単価を使用し計算。CO₂削減量:※表2の各排出係数を使用し計算

たい き じ しょう ひ でん りょく へ 待機時消費電力を減らそう

家庭の消費電力の5.1%が待機時消費電力!

なぜ、待機時消費電力が生じるの?

メモリー、内蔵時計、モニター表示やリモコンによる指示待ちなどのために電力が消費されています。

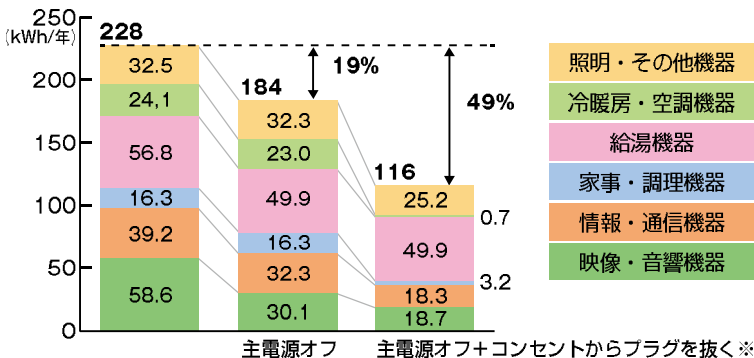
コンセントからプラグを抜くだけ

こまめに主電源を切り、プラグをコンセントから抜いても差し支えない機器はプラグを抜きましょう。スイッチ付タップを使うのも便利です。

オートOFF機能や表示OFF機能を使おう

一定時間使用しないと自動的に電源が切れるオートOFF機能、時刻表示などを非表示にする表示OFF機能を上手に使いましょう。

機器の使用法による待機時消費電力量の削減効果



待機時消費電力の例

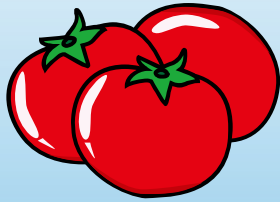
一体型オーディオ(ミニコンボ等)	1.91W
テレビ(高速起動設定時含む)	1.56W
プリンター	1.48W
テレビゲーム機	1.43W
パソコン	1.22W
電気炊飯器	1.00W
扇風機・サーキュレーター	0.26W

※使っていないときに機器のプラグをコンセントから抜いても機能的に問題ない機器についてのみ

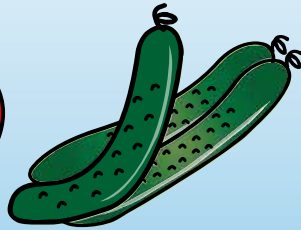
出典:平成24年度待機時消費電力調査報告書 資源エネルギー庁

く ふう た もの へん くらしのひと工夫(食べ物編)

からだ ひ い 体を冷やすと言われている食べ物



トマト



キュウリ

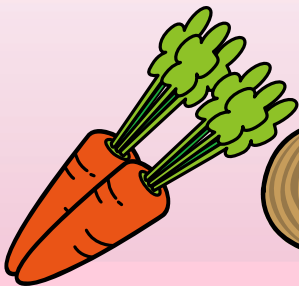


ぎゅうにゅう
牛乳

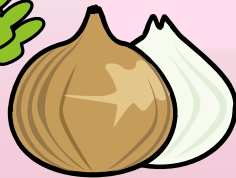


カレー など

からだ あたた い 体を温めると言われている食べ物



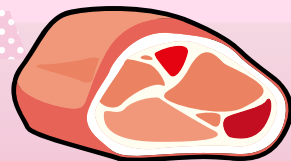
にんじん



たま
玉ねぎ



こう ちゃ
紅茶



ぎゅうにく
牛肉 など

※表1

	単価(円)	根拠
電 気	27/kWh	H26.4(公社)全国家庭電気製品公正取引協議会 新電力料金目安単価
ガ ス	138/m ³	平成23年版ガス事業便覧 13Aのガス料金平均単価
灯 油	99/L	石油情報センター 給油所石油製品価格調査 千葉県平均灯油(店頭)価格(平成25年度平均)

※表2

	排出係数(kg-CO ₂)	根拠
電 気	0.53/kWh	環境省 温室効果ガス排出量算定・報告・公表制度 HP 算定方法・排出係数一覧 (電気については、東京電力2012年度実績の実排出係数)
ガ ス	2.23/m ³	
灯 油	2.49/L	

せつ でん きょう りよく
節電協力ありがとう



編 集・発 行：一般財団法人 千葉県環境財団
(千葉県地球温暖化防止活動推進センター)

問い合わせ先：043-246-2180 環境活動支援課