

首都圏で連携して実施しています!



みんなで
いっしょに
自然の電気

グループパワーで、かしこくチョイス。
未来へつなぐおトクな一歩。

¥
おトク
参加者が集まるほど
おトくに

カンタン
安心して簡単に
電気の切り替え

自然の電気
自然の電気で※1
地球を守る!

昨年2020年冬に実施したキャンペーンでは
約6,900世帯のみなさまにご参加いただき※2

電気代が9%^{※3}おトくに



千葉県のみなさまへ

本キャンペーンを通じ、おトくに、カンタンに、自然の電気を利用してみませんか?太陽光パネルが設置できないご家庭でも、電力契約を切り替えるだけで、自然の電気を利用できます!この機会に、ぜひご参加ください。

千葉県環境生活部循環型社会推進課



チーバくん

まずはご登録

2021.10.22 登録スタート — 2022.1.31 まで

みい電

検索

いますぐ登録!

参加登録は無料です



詳しい情報は専用WEBサイトでご確認ください。

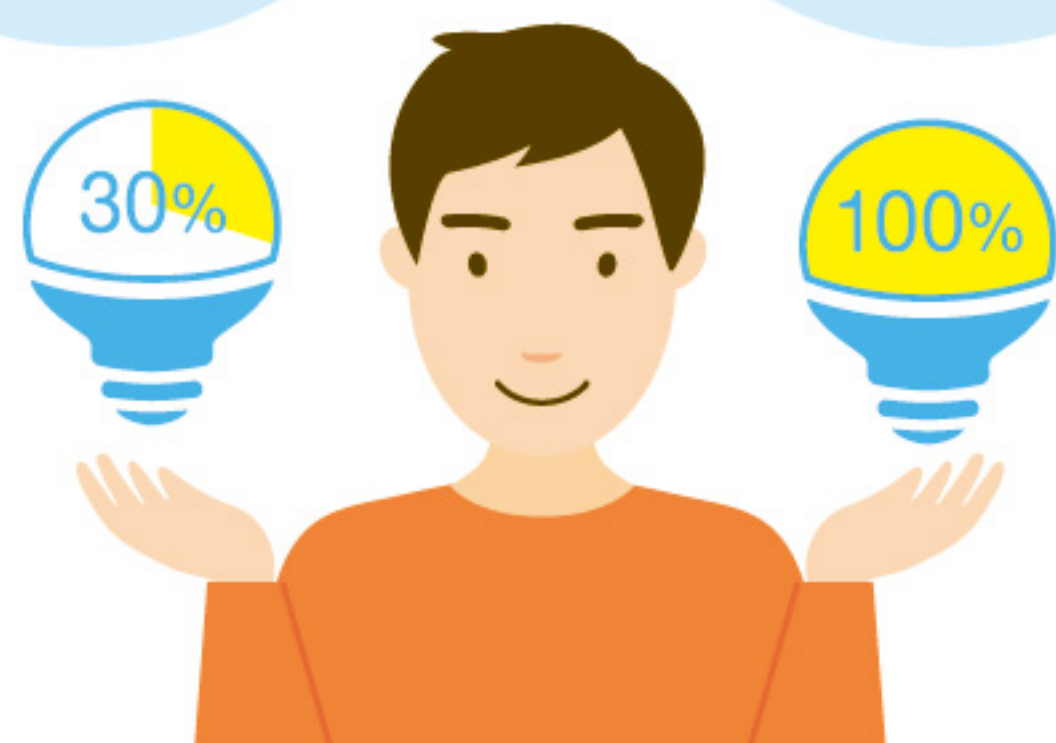
<https://group-buy.metro.tokyo.lg.jp/energy/shutoken/home>

※1「自然の電気」は太陽光、風力などの再生可能エネルギーが1年間の総電力供給量の30%以上含まれる電気を指します。FIT電気の場合は、再エネ指定の非化石証書等の使用により、実質的に再生可能エネルギーとなる電気を指します。 ※2 埼玉県、千葉県、東京都、神奈川県、横浜市、川崎市、千葉市、さいたま市、相模原市の9都県市で連携して実施しました。 ※3 総務省「家計調査」に基づく4人世帯の平均的な電力使用量(40A, 349kwh/月)をもとに算出した場合となります。ご利用状況により、切り替え前の電気代から安くない場合があります。

なぜ電気代がおトクになるの？

参加者が多く集まるほど共同購入の規模が大きくなるため、割安な料金メニューを提供しやすくなります。

キャンペーン事務局がオークションにより最もおトクな自然の電気を提供する電力会社を選びます。



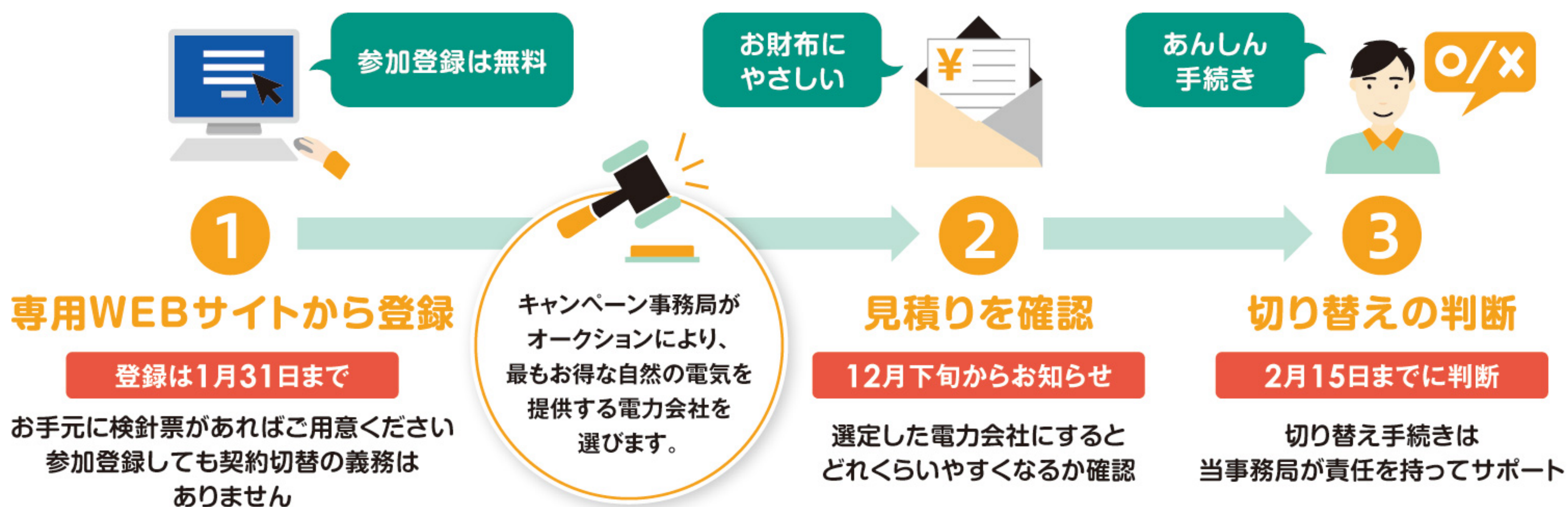
自然の電気 2つの料金メニューって？

再生可能エネルギー30%以上と100%の料金メニューがあります。

太陽光や風力など、温室効果ガスが出ない再生可能エネルギー由来の電気が含まれる比率を表しています。100%メニューの場合は、一般家庭の標準的な価格より割高になることがあります。

※オークションで選定した電力会社が、ガスを取り扱っている場合、ガスも含めたメニューへの切替が可能となります。

キャンペーンの流れ



みい電

検索

いますぐ登録!

オンライン説明会も実施中



詳しい情報は専用WEBサイトでご確認ください。

<https://group-buy.metro.tokyo.lg.jp/energy/shutoken/home>

みんなでいっしょに
自然の電気事務局



0120-267-100



0570-058-100

(携帯電話の方)

受付時間:10:00~18:00(土・日・祝日を除く)

主催/九都県市首脳会議環境問題対策委員会(埼玉県、千葉県、東京都、神奈川県、横浜市、川崎市、千葉市、さいたま市、相模原市)

※今回のキャンペーンは九都県市と、栃木県で連携して実施しています。