

平成31年4月7日執行
千葉県議会議員一般選挙

選挙公報

市原市選挙区
千葉県選挙管理委員会

いずくら雄太 35歳 3つの約束!



千葉の未来に若い力を県政へ

01 地域発展

- 交通網の整備・拡充
- 持続可能な農業支援
- 地場産業(農業、観光)
- 企業誘致(雇用の拡大)
- 市原市コンビナート群と地域の連携



02 暮らしやすい街づくり

- 医療体制の整備
- 高齢者福祉の拡充
- 子育て支援、女性、共働き世代の働きやすい環境づくり
- 障がいがある人もない人も、暮らしやすい環境の拡充

03 自然環境保全、災害対策

- 河川整備(養老川・村田川・椎津川)
- 有害鳥獣対策
- 里山整備
- 高滝ダム堆砂問題

自由民主党公認
いずくら雄太

ふるさと市原を想い みなさんと一緒に歩みます



- 子どもからお年寄りまで元気に安心して暮らせる明るい地域づくり
- 三次救急センター・ドクターカーの導入など医療体制の充実
- 消防学校・防災センター誘致開校
消防ロボットの導入・防災力の強化
安全で安心な災害に強い街づくりを目指します



- まっすぐな思いで
- さきの事をみすえて
- ともに考えながら
- しごとをします!!
- 道路・河川・港湾などの社会資本の整備

経験をいかし!
おもいをもって県政へ!!

自由民主党公認
鈴木まさとし

千葉県議会議員選挙

投票日

4月7日(日)

投票時間 午前7時～午後8時

期日前投票・不在者投票は、4月6日(土)までの毎日、原則午前8時30分から午後8時までできます。詳しくは各市区町村の選挙管理委員会までお問い合わせください。

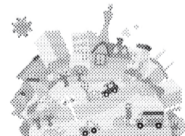
みなさんの千葉県大作戦!! 声を抱えて県政へ



笑顔いっぱいの千葉県を市原からつくります!

市原から発信! たづ子が取り組む10の課題

- 1 いじめ対策
- 2 虐待防止の連携強化
- 3 発達支援センターの充実
- 4 小中学校部活動指導員の配置
- 5 移住・定住対策
- 6 都市計画道路 八幡椎津線(平成通り)、押沼潤井戸線の整備
- 7 水道事業広域化
- 8 養老溪谷駅前の県道拡幅
- 9 耕作放棄地対策
- 10 有害獣対策



菊岡たづ子 プロフィール

500人以上の子供たちにピアノやエレクトーンを教えてきました。
 家族構成：夫、長女、長男、長男の妻、孫、夫の母
 昭和35年10月5日生まれ。
 湊津小学校、湊津中学校、京葉高等学校、東邦音楽短期大学ピアノ科卒業。
 【職歴】 市原市議会議員(第53代議長)、ヤマハ音楽教室システム講師、
 県指定 潤井戸タクシーまごころケアサポート 福祉部門統括責任者
 【資格】 介護福祉士、視覚障害者ガイドヘルパー、中学校教諭2種免許、
 ケアマネージャー、相談支援専門員、保育士
 【趣味】 ピアノ・エレクトーン演奏、読書、手話

立憲民主党公認
菊岡たづ子

平成31年4月7日執行
千葉県議会議員一般選挙

選挙公報

市原市選挙区
千葉県選挙管理委員会

命を大切にする誰もが生きやすい社会

医療やこころのケアの充実に力を注ぎます。
在宅でも施設でも、安心して暮らせる
社会をつくります。
命を大切にする教育をすすめ、
豊かな心を醸成します。
虐待、いじめゼロを目指します。



子供たちがのびのび・いきいき育つ環境

オリンピック・パラリンピックなど
子供たちが直接異なる文化や考え方に
ふれる機会や、自然体験などを通じ、
自他を尊重しあい、生きる力や個性・
能力を伸ばす教育環境を整えます。



竹内直子

無所属

市原の里山・自然・農業・臨海部企業・ 既存住宅団地など 地域資源を活かしたまちづくり

チバニアン、県消防学校、市原・市原鶴舞インター
チェンジ、市内企業、医療機関、歴史文化財、廃校など
地域資源を活かしていきます。
交流人口・関係人口を増やし、地域活性化をはかります。

プロフィール

- フェリス女学院大学 卒業 ●株式会社東食入社
- 2003年市原市議会議員選挙 初当選、4期連続当選
- 議会における主な役職……………
- 市原市議会 議長 ●予算審査特別委員会 委員長
- 議会運営委員会 副委員長 ●市原市監査委員
- 市原市農業委員会委員
- 議員立法プロジェクトチーム委員
- 市原市地域保健医療協議会 副会長 など



鈴木かずひろ が目指す 3つの政策ビジョン!

安全・安心な街づくりを推進

- ◎災害に立ち向かう街・地域・住民の「備える力」を強くします。
- ◎老朽化した橋・道路・水道・電気などのインフラを整備します。

活力・魅力のある地域の創生

- ◎若者・女性・高齢者、みんなが活躍できる社会の構築を推進します。
- ◎中小企業を支援する「制度融資の拡充」や「事業承継」に取り組みます。
- ◎千葉・市原の観光資源に光をあて、千葉発の文化の発信を進めます。

人にやさしく暮らしやすい社会の構築

- ◎子どもの諸問題への対策、教育費負担の軽減に取り組みます。
- ◎高齢者が安心して暮らせる「地域包括ケアシステム」を充実させます。



LINE@



鈴木かずひろ
公式サイト

- プロフィール ●1972年 京都府生まれ(46歳)
- 鈴木 かずひろ ●神戸商船大学卒/元教科書出版社勤務
- 公明党 千葉県本部 県民運動局次長
 - ちはら台東在住



鈴木かずひろ

千葉県議会議員選挙

投票日

4月7日(日)

投票時間 午前7時～午後8時

期日前投票・不在者投票は、4月6日(土)までの
毎日、原則午前8時30分から午後8時まででき
ます。詳しくは各市区町村の選挙管理委員会まで
お問い合わせください。

看護師ひとすじ37年

千葉ろうさい病院

子どもから高齢者まで
大切にされる千葉県に



財政力は全国4位なのに、医療・福祉、教育、子
育てなど最下位クラスの千葉県。お年寄りも子ども
も大切にされる千葉県と市原市へ、看護師の経験を
生かし今度は行政を変えるために挑戦します。

①国民健康保険の負担軽減

国の公費負担を増やし協会けんぽ並みの国保料に

- ②鶴舞循環器病センターの充実発展を
- ③市原市に県の児童相談所開設を
- ④県が自治体を応援し学校給食の無料化を
- ⑤介護の充実、特養ホームの増設を
- ⑥奨学金を、返済不要の給付制に改善を

市原から共産党県議を

9条改憲 消費税10% NO! 安倍政治に
審判を!

統計偽装や沖縄県民の民意を無視する辺野古埋
立てなど安倍強権政治の暴走に怒りが広がって
います。共産党の8議席以上の躍進で、安倍政治に
厳しい審判を下しましょう。

《プロフィール》1958年大分県生まれ。千
葉労災看護専門学校卒業。千葉労災病院入
職。全労災労働組合中央委員。全労災労働
組合千葉支部長。辰巳台在住。



駒形やす子

日本共産党