

千葉県国土利用計画地方審議会
千葉県土地利用基本計画図（変更案）

令和2年10月22日

千葉県

変更内容総括説明書

五地域区分の変更概要

(1) 総括表

五地域区分	現行計画の面積		変更する面積			変更後の計画面積	
	面積(ha) (①)	割合(%) (①/県土面積)	拡大面積(ha) (②)	縮小面積(ha) (③)	差引面積(ha) (④:②-③)	面積(ha) (⑤:①+④)	割合(%) (⑤/県土面積)
都市地域(a)	365,411	70.8%			0	365,411	70.8%
農業地域(b)	398,130	77.2%		24	△ 24	398,106	77.2%
森林地域(c)	153,889	29.8%		228	△ 228	153,661	29.8%
自然公園地域(d)	28,537	5.5%			0	28,537	5.5%
自然保全地域(e)	1,774	0.3%			0	1,774	0.3%
五地域計 (f:a+b+c+d+e)	947,741	183.8%		252	△ 252	947,489	183.7%
白地地域	1,809	0.4%			0	1,809	0.4%
県土面積	(注) 515,760	100.0%			0	515,760	100.0%

注: 県土面積は、令和元年7月1日現在の国土地理院公表の県土面積である。

(2) 変更地域別概要

整理 番号	変更地域名	関係 市町村名	変更する面積		変更部分の重複状況(ha)					変更部分の 地目現況(ha)		変更を必要とする理由 (地域設定に伴う土地利用 に関する基本的事項)
			拡大 面積 (ha)	縮小 面積 (ha)	他地域と の重複		細区分の 指定状況		白地 地域の 増 減	地目	面積	
					名称	面積	名称	面積				
1	袖ヶ浦 農業地域	袖ヶ浦市		12	都市	12	調整 農用	12 3		田畑 山林 その他	3 0 9	市街化区域へ編入するとともに、 地区計画による計画的な市街地 整備(宅地開発事業)の見通しが 明らかになったため
2	旭 農業地域	旭市		12	都市	12	農用	4		田畑 山林 宅地 その他	6 1 3 2	用途地域の指定により、医療・介 護と農業が連携した多世代交流 拠点を形成するため
3	木更津 森林地域	木更津市		20	都市 農業	20 20	調整 民有林	20 20		その他	20	太陽光発電施設の設置により、 現況森林でなくなり、森林として の利用・保全を図る必要がなくな ったため
4	木更津 森林地域	木更津市		37	都市 農業	37 18	調整 民有林	37 37		その他	37	太陽光発電施設の設置により、 現況森林でなくなり、森林として の利用・保全を図る必要がなくな ったため
5	木更津 森林地域	木更津市		9	都市	9	市街 民有林	9 9		その他	9	土地区画整理事業の実施により、 現況森林でなくなり、森林として の利用・保全を図る必要がなくな ったため

整理 番号	変更地域名	関係 市町村名	変更する面積		変更部分の重複状況 (ha)					変更部分の 地目現況 (ha)		変更を必要とする理由 (地域設定に伴う土地利用 に関する基本的事項)
			拡大 面積 (ha)	縮小 面積 (ha)	他地域と の重複		細区分の 指定状況		白地 地域の 増 減	地目	面積	
					名称	面積	名称	面積				
6	勝浦 森林地域	勝浦市		28	都市	28	民有林	28		その他	28	太陽光発電施設の設置により、 現況森林でなくなり、森林として の利用・保全を図る必要がなくな ったため
7	鴨川 森林地域	鴨川市		73	都市	73	民有林	73		その他	73	太陽光発電施設の設置により、 現況森林でなくなり、森林として の利用・保全を図る必要がなくな ったため
8	君津 森林地域	君津市		5	農業	5	民有林	5		その他	5	太陽光発電施設の設置により、 現況森林でなくなり、森林として の利用・保全を図る必要がなくな ったため
9	君津 森林地域	君津市		5	農業	5	民有林	5		その他	5	太陽光発電施設の設置により、 現況森林でなくなり、森林として の利用・保全を図る必要がなくな ったため
10	袖ヶ浦 森林地域	袖ヶ浦市		6	都市	6	調整	6		その他	6	太陽光発電施設の設置により、 現況森林でなくなり、森林として の利用・保全を図る必要がなくな ったため
				6	農業	6	民有林	6				

整理 番号	変更地域名	関係 市町村名	変更する面積		変更部分の重複状況 (ha)					変更部分の 地目現況 (ha)		変更を必要とする理由 (地域設定に伴う土地利用 に関する基本的事項)
			拡大 面積 (ha)	縮小 面積 (ha)	他地域と の重複		細区分の 指定状況		白地 地域の 増 減	地目	面積	
					名称	面積	名称	面積				
11	袖ヶ浦 森林地域	袖ヶ浦市		24	都市	24	市街	24		宅地	24	工業団地の造成により、現況森林でなくなり、森林としての利用・保全を図る必要がなくなったため
12	大多喜 森林地域	大多喜町		21	農業	21	民有林	21		その他	21	太陽光発電施設の設置により、現況森林でなくなり、森林としての利用・保全を図る必要がなくなったため

(3) 市町村別・変更理由別案件集計表

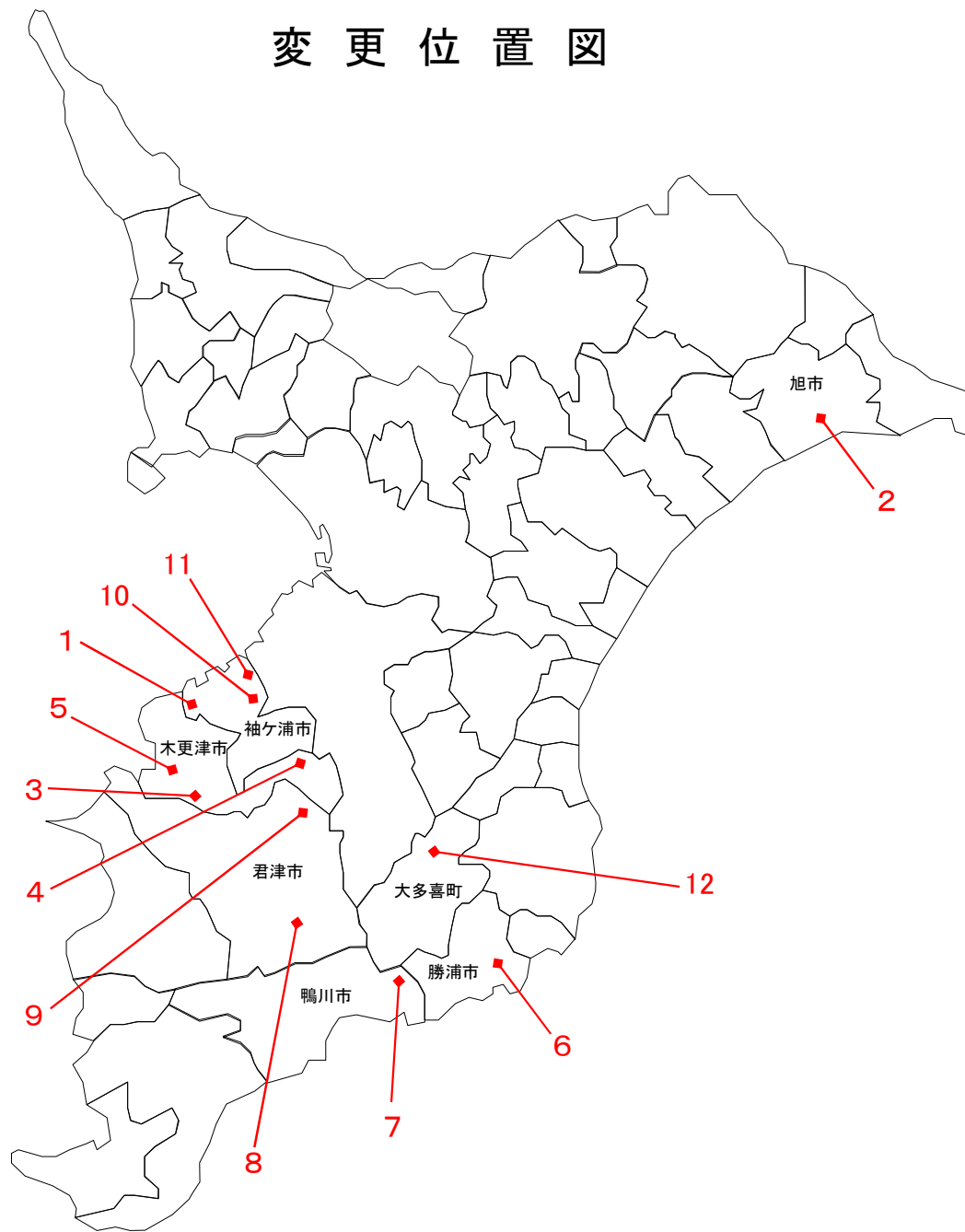
(単位: 件数)

市町村名	変更地域別		変更理由別				
	農業地域	森林地域	区画整理	市街化編入 (宅地開発)	用途地域 (交流拠点)	工業団地	太陽光発電施設
木更津市		3	1				2
旭市	1				1		
勝浦市		1					1
鴨川市		1					1
君津市		2					2
袖ヶ浦市	1	2		1		1	1
大多喜町		1					1
件数合計	2	10	1	1	1	1	8
(面積合計)	(24ha)	(228ha)	(9ha)	(12ha)	(12ha)	(24ha)	(195ha)

諮問事項


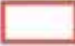












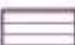

千葉県土地利用基本計画図の変更

変更位置図






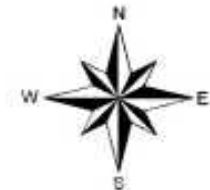
変更内容説明書

土地利用基本計画図凡例

-  拡大(面)
-  縮小(面)
-  都市地域
-  市街化区域
-  市街化調整区域
-  その他の用途地域
-  農業地域
-  農用地区域
-  森林地域
-  国有林
-  地域森林計画対象民有林
-  保安林
-  自然公園地域
-  特別地域
-  特別保護地区
-  自然保全地域
-  原生自然環境保全地域
-  特別地区

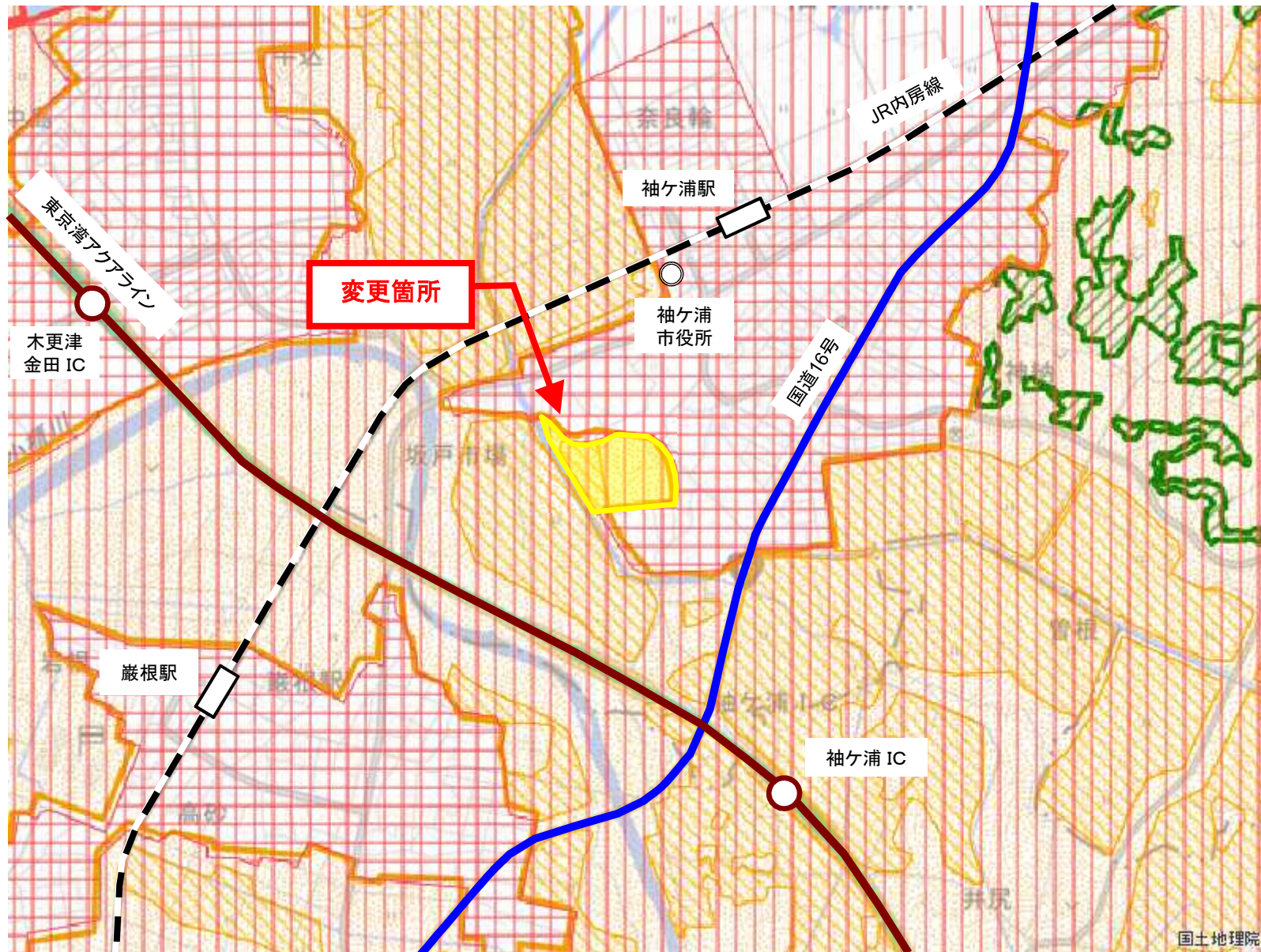
凡例

-  高速道路
-  国道
-  鉄道

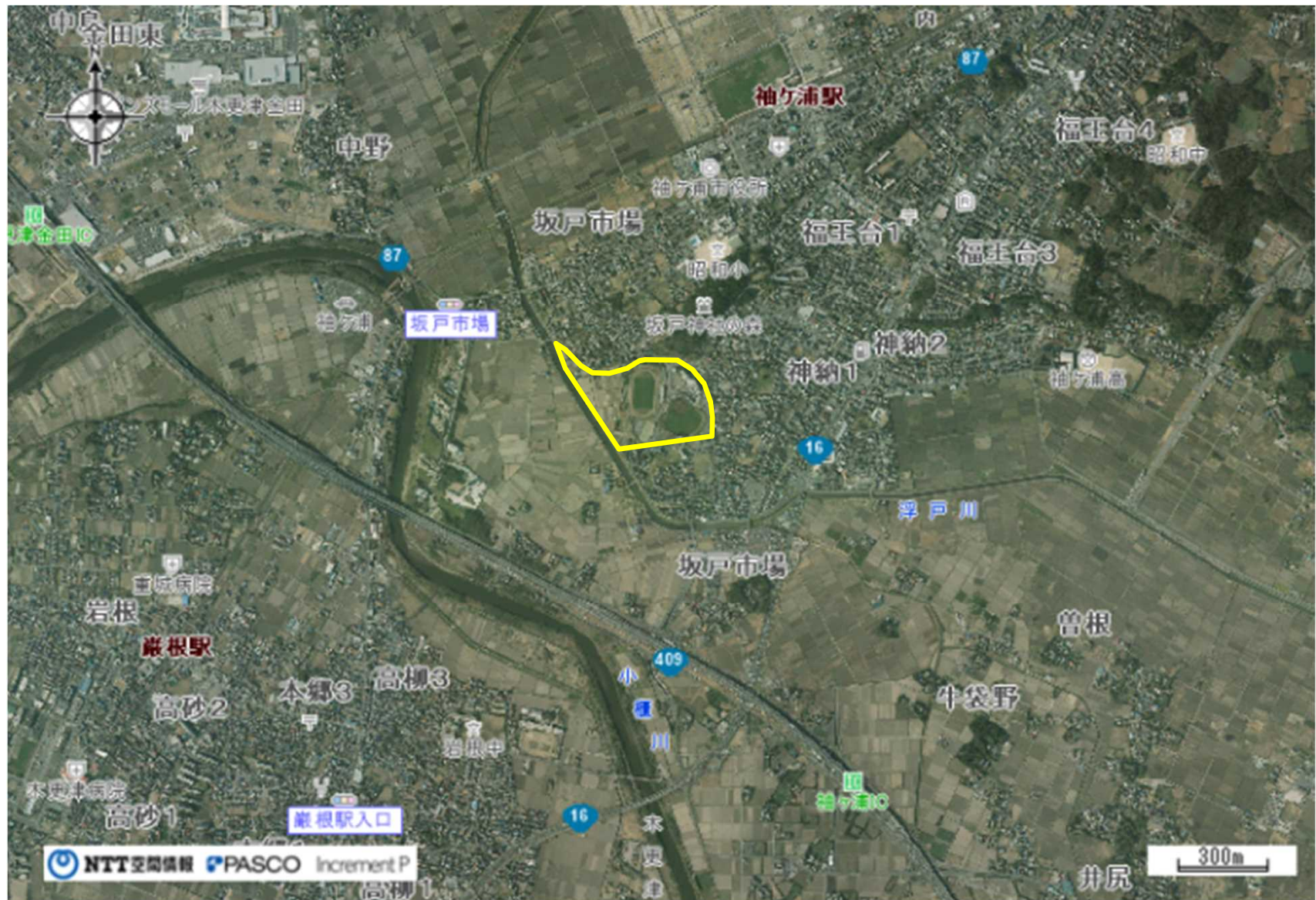


案件 1 : 袖ヶ浦農業地域の縮小 (12ha)

※他地域との重複: 都市

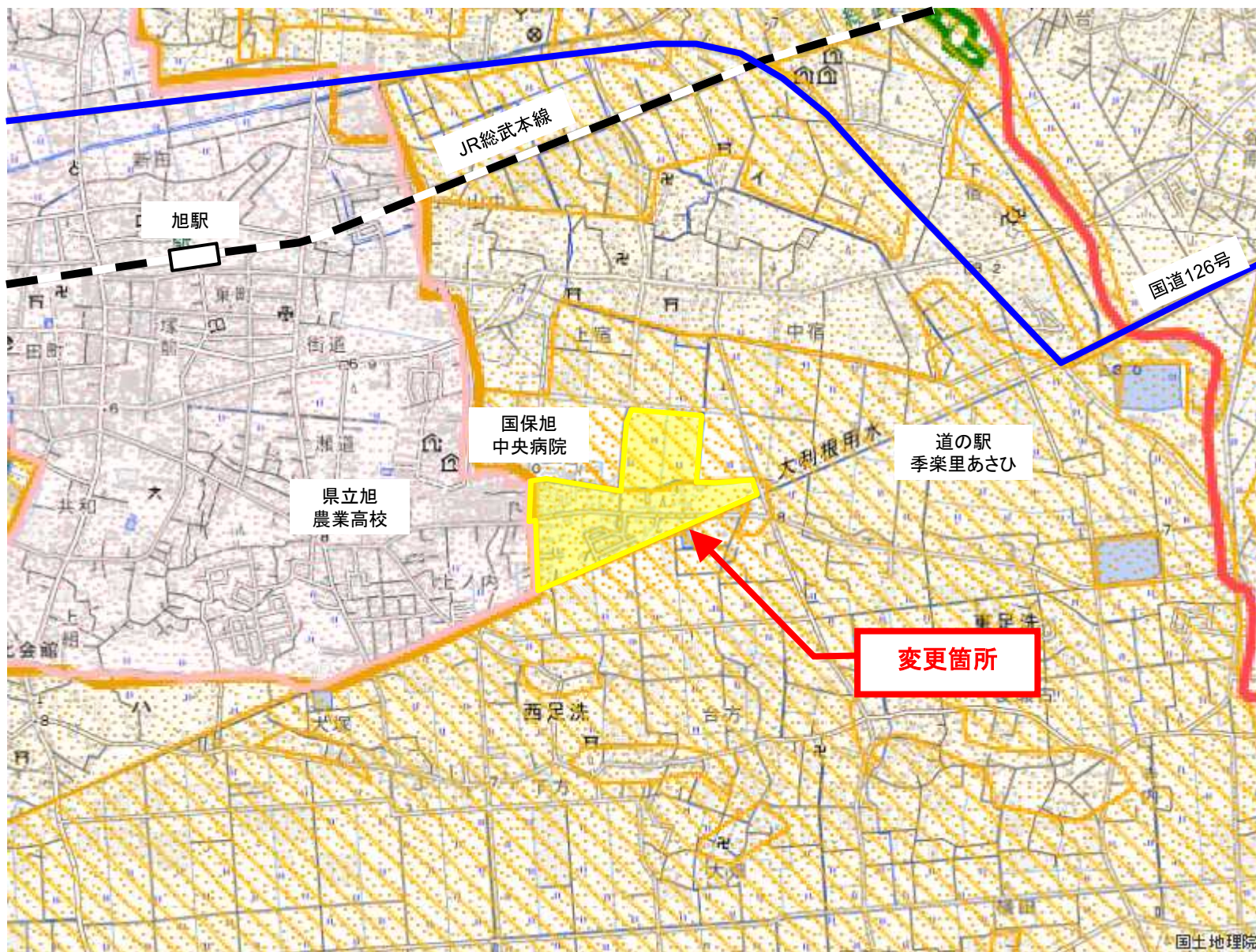


案件 1 : 現況 (袖ヶ浦農業地域の縮小)

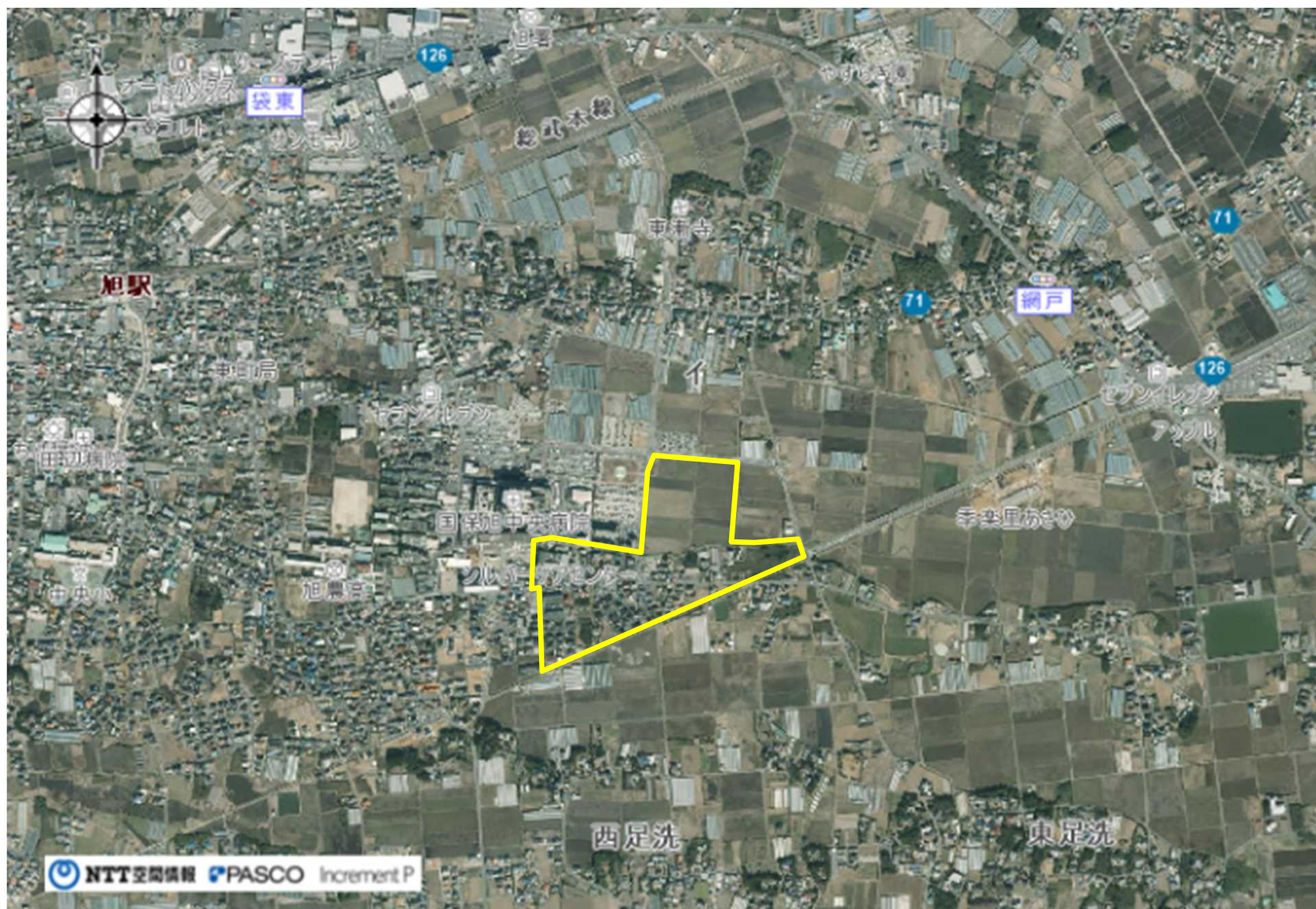


案件2：旭農業地域の縮小（12ha）

※他地域との重複：都市

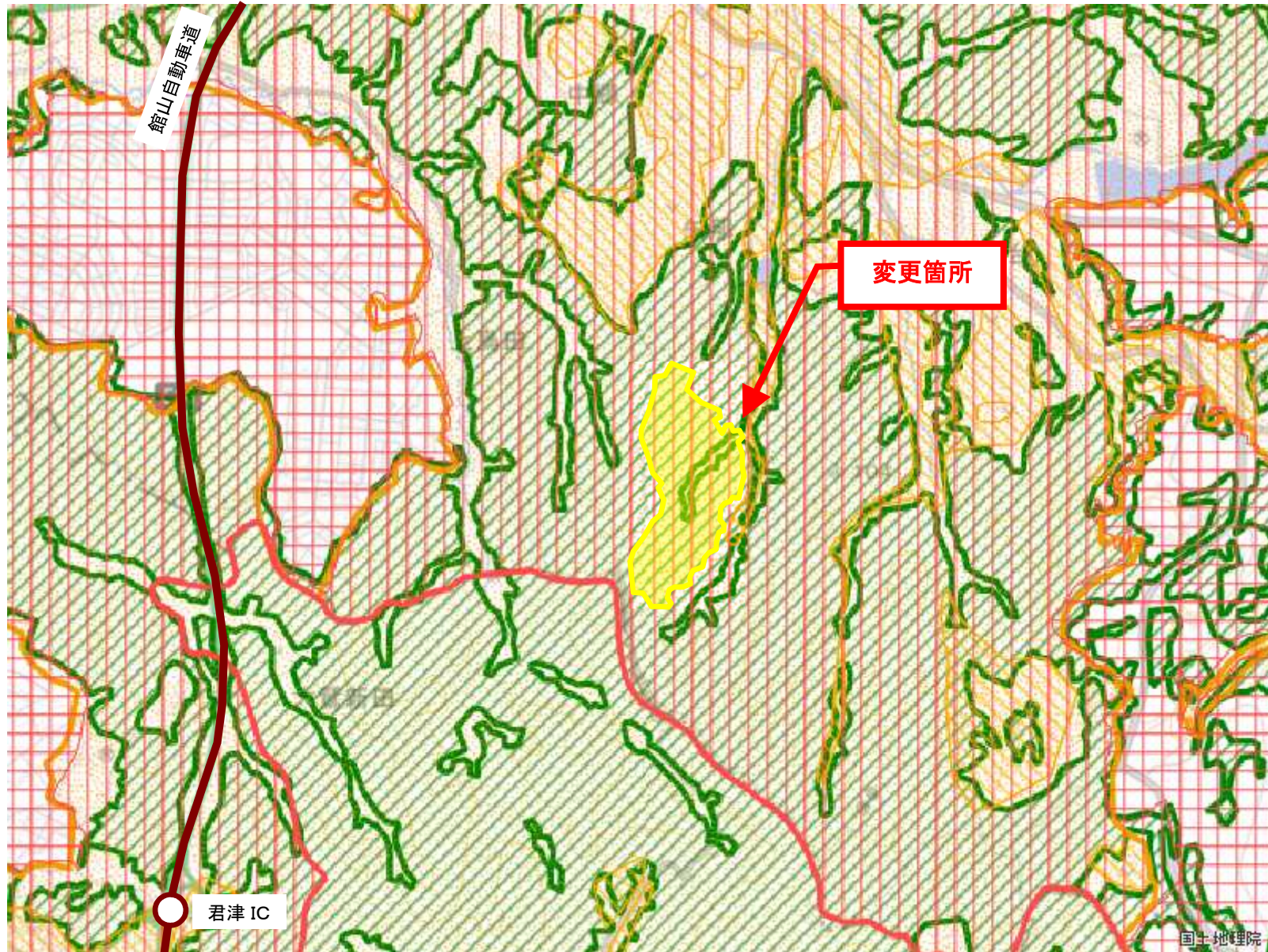


案件 2 : 現況 (旭農業地域の縮小)

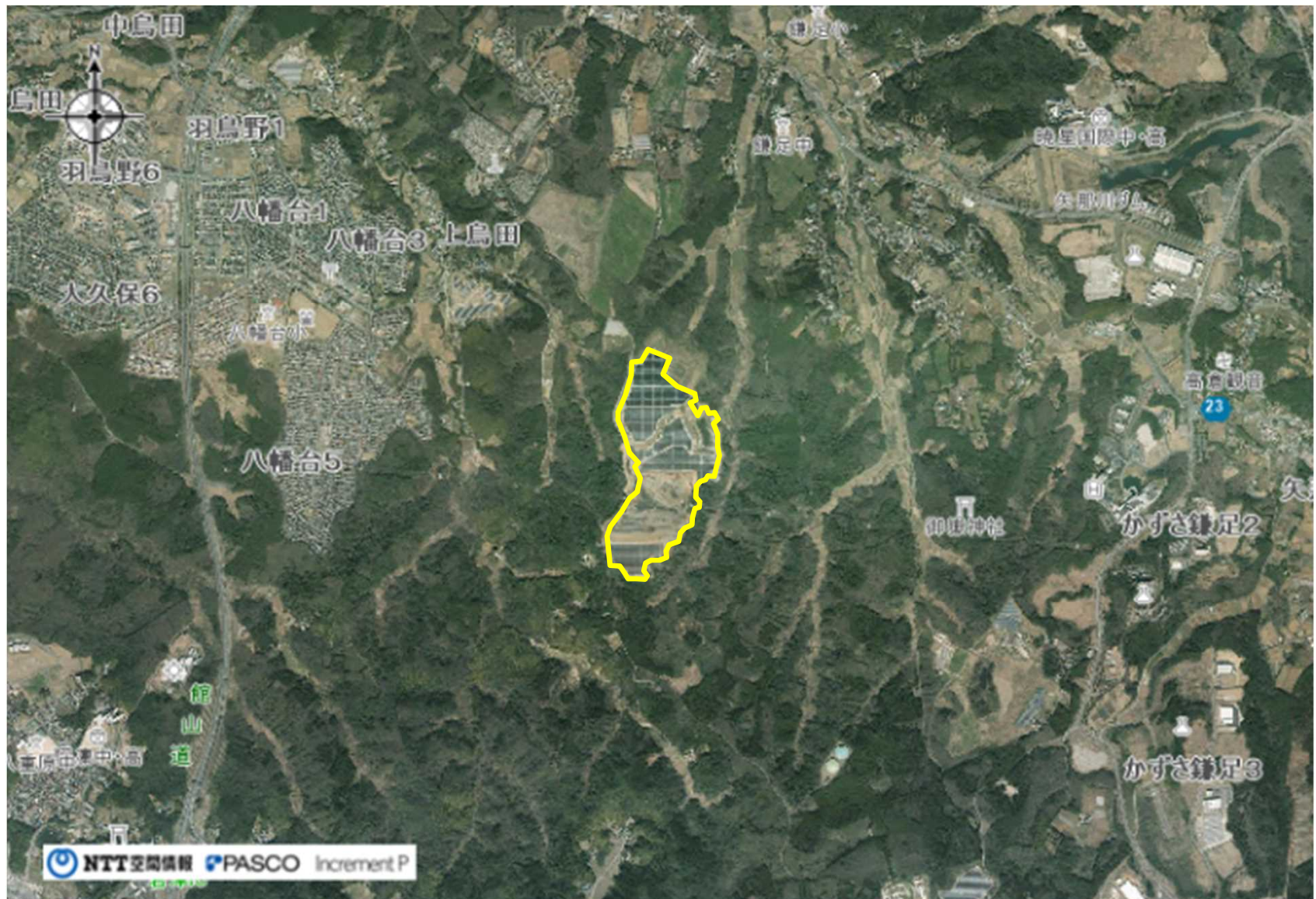


案件3：木更津森林地域の縮小（20ha）

※他地域との重複：都市、農業

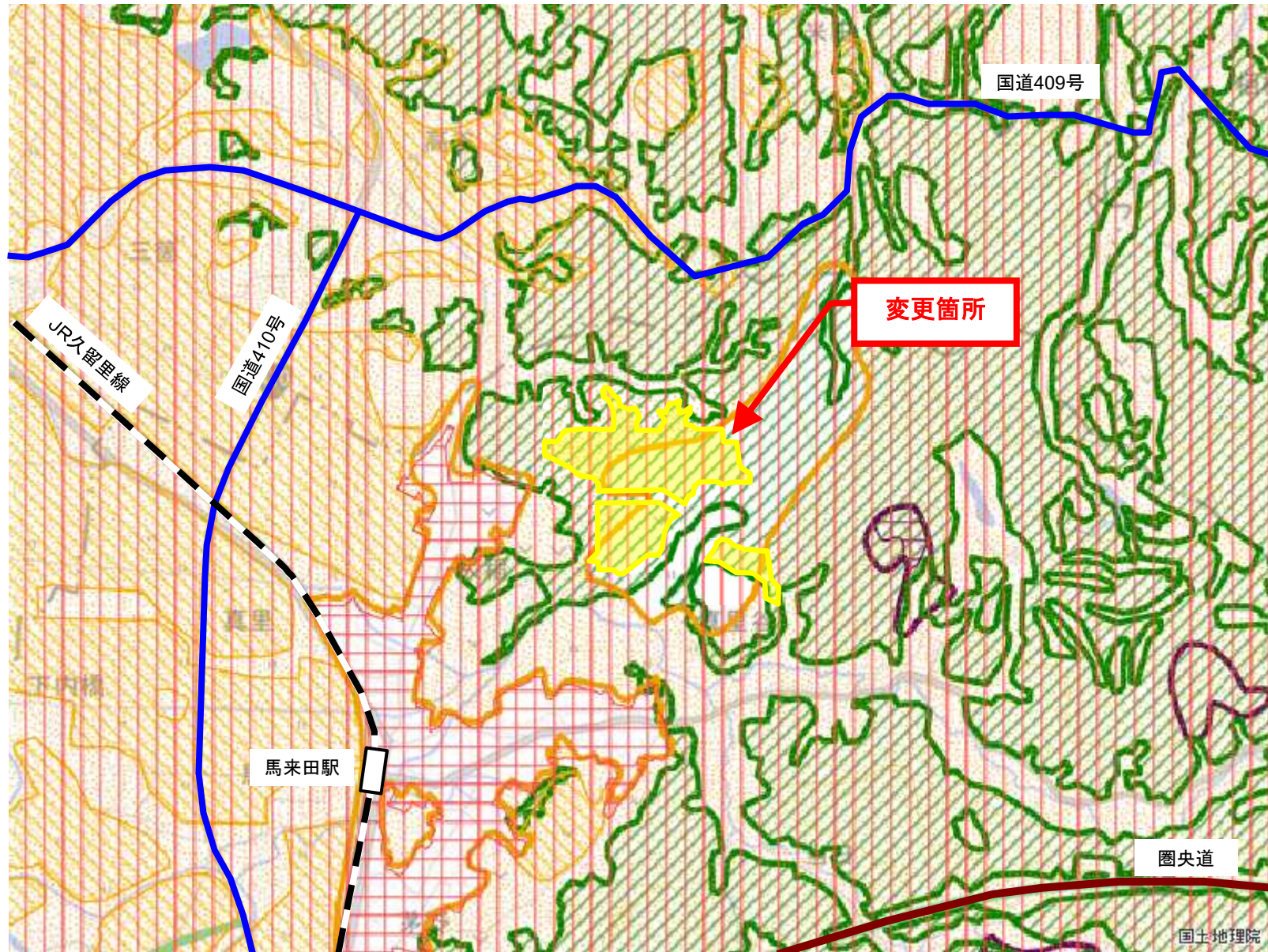


案件3：現況（木更津森林地域の縮小）

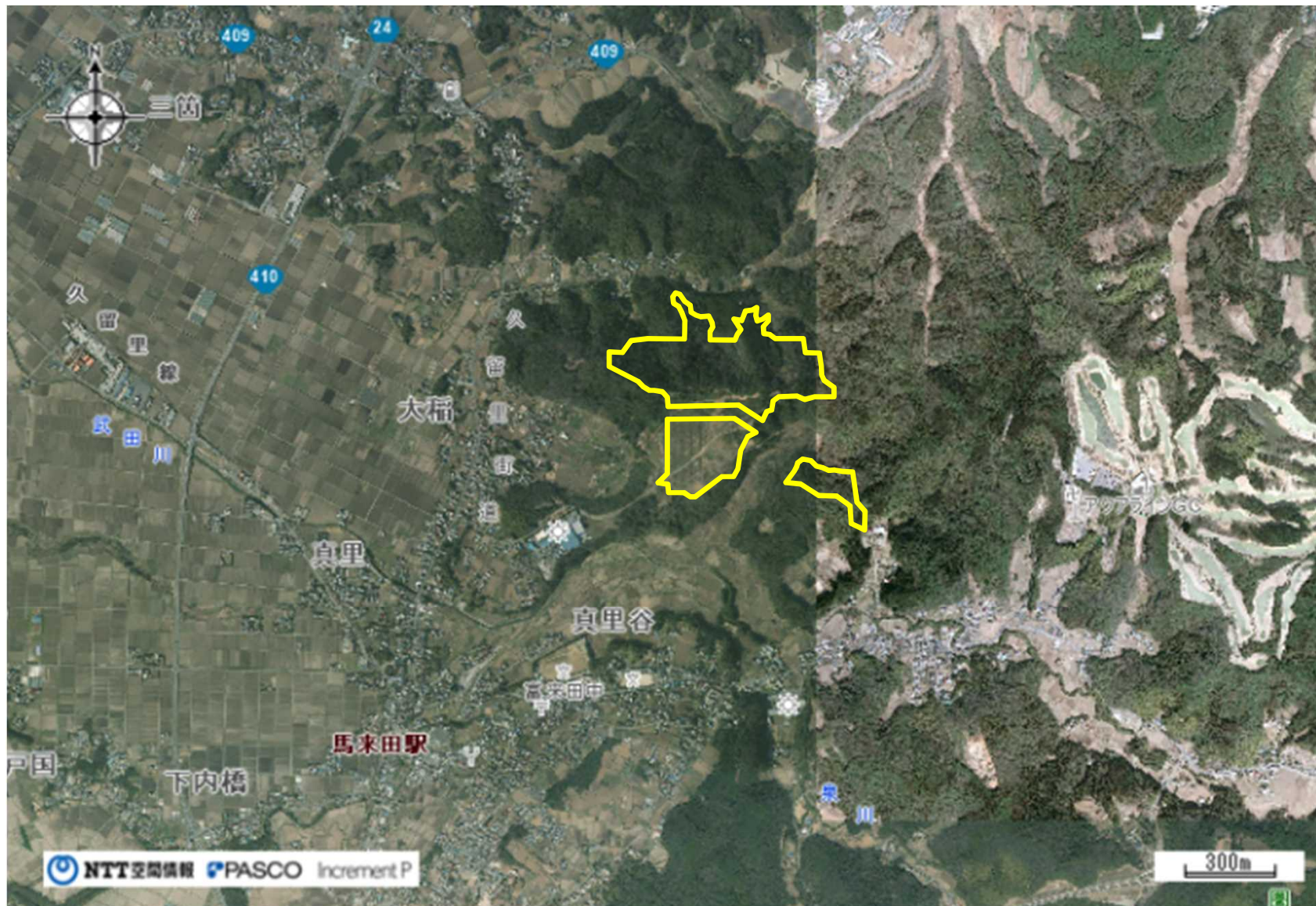


案件4：木更津森林地域の縮小（37ha）

※他地域との重複：都市、農業

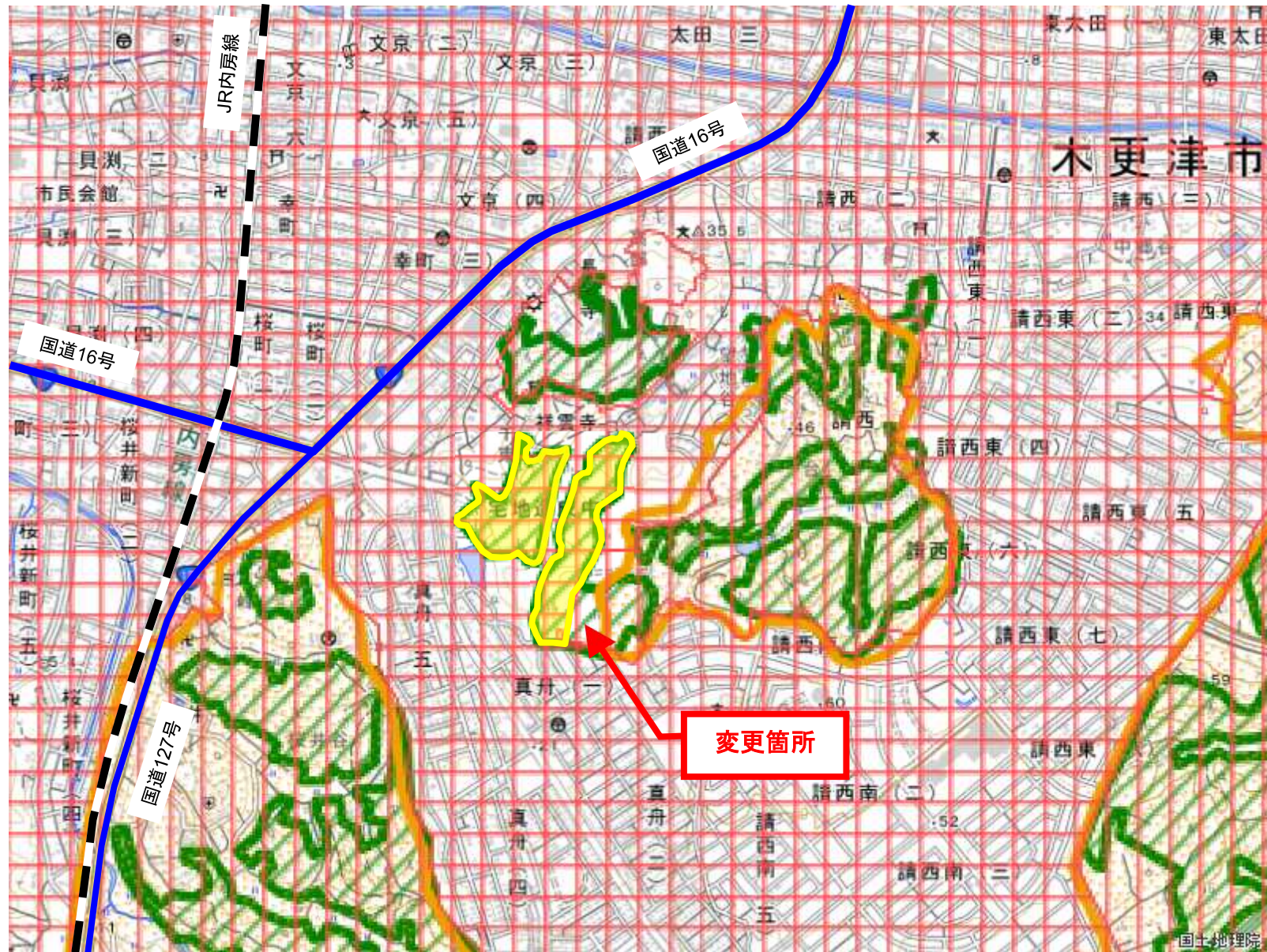


案件 4 : 現況 (木更津森林地域の縮小)



案件5：木更津森林地域の縮小（9ha）

※他地域との重複：都市



案件5：現況（木更津森林地域の縮小）

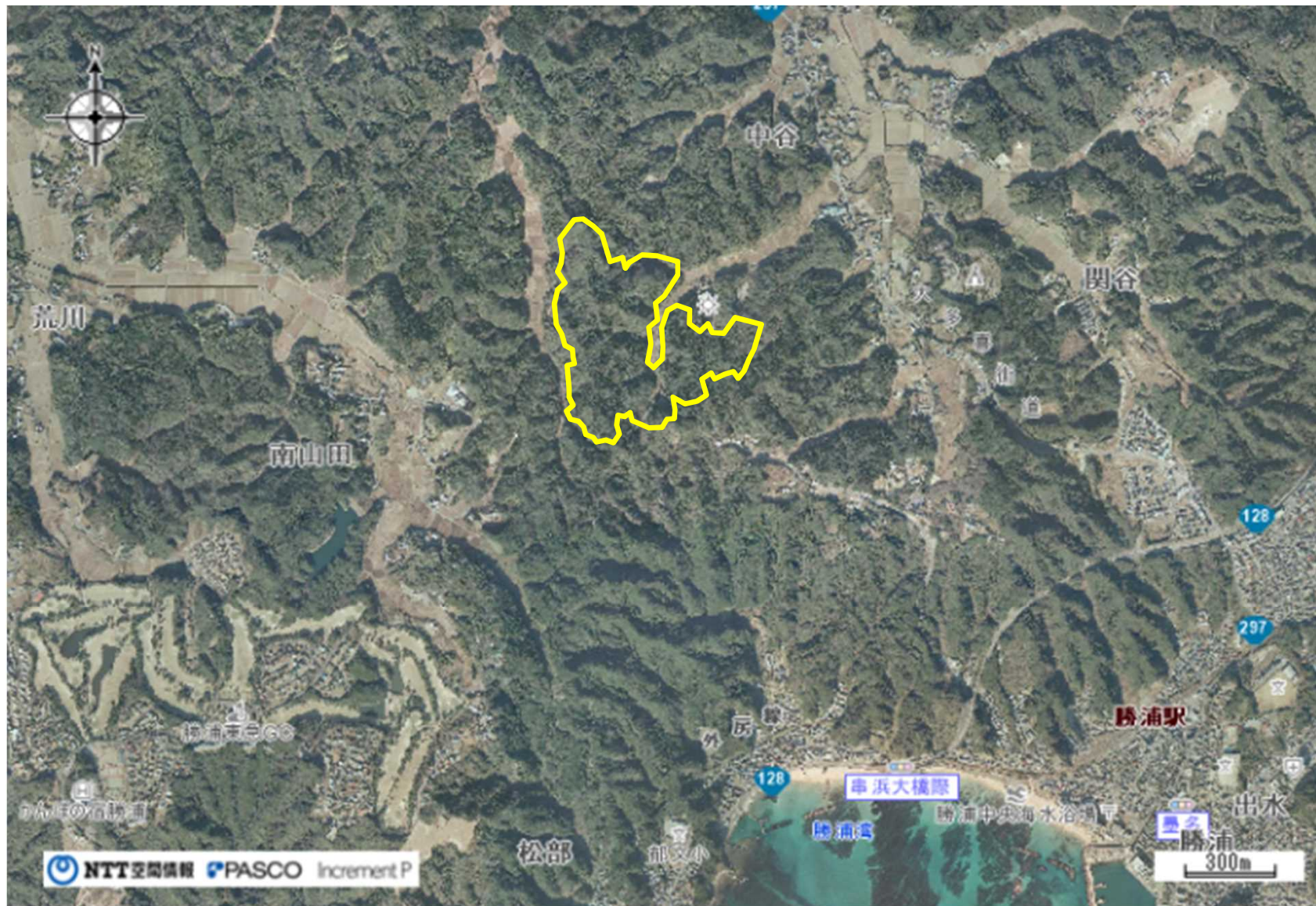


案件6：勝浦森林地域の縮小（28ha）

※他地域との重複： 都市、農業

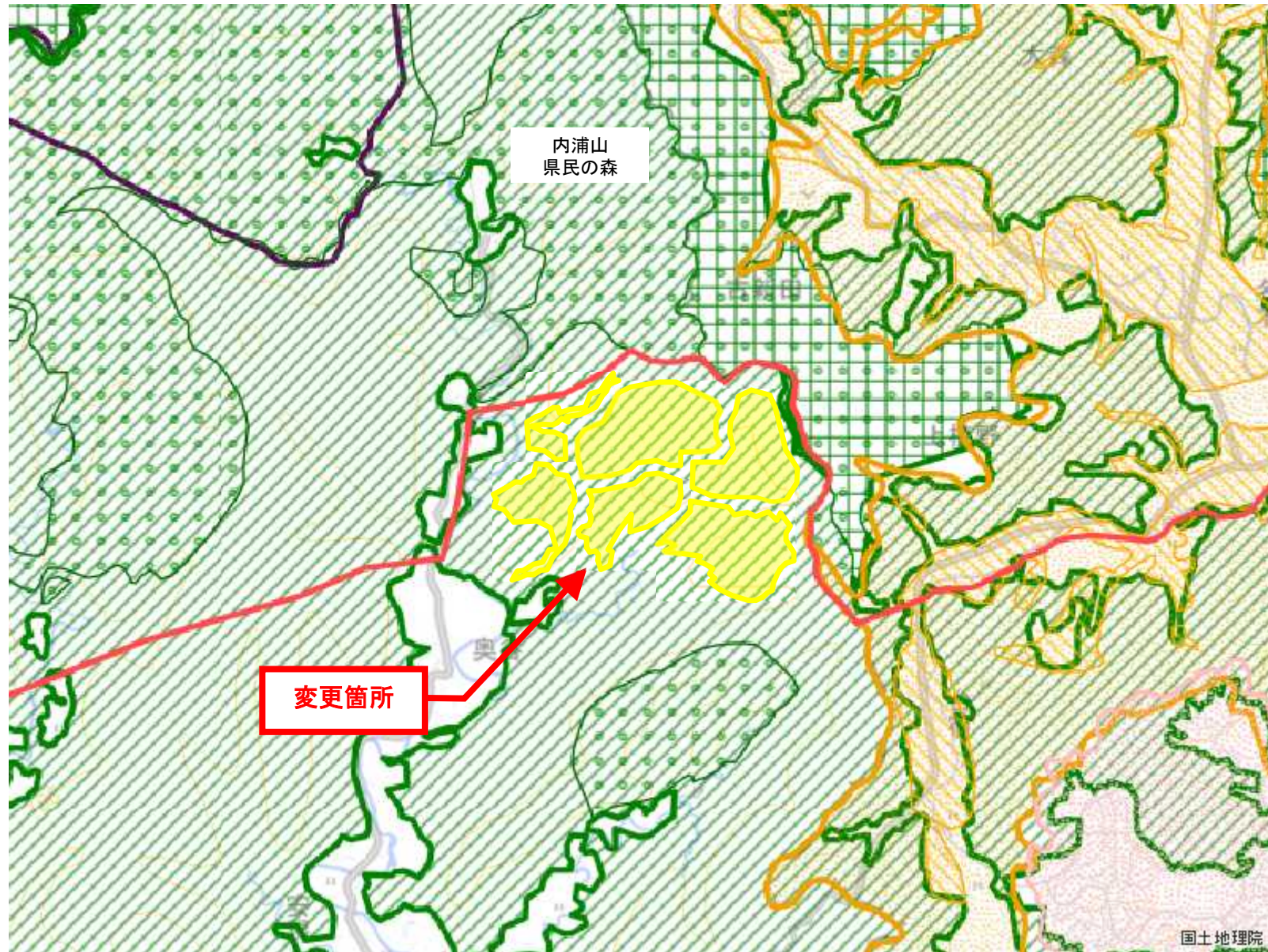


案件 6 : 現況 (勝浦森林地域の縮小)

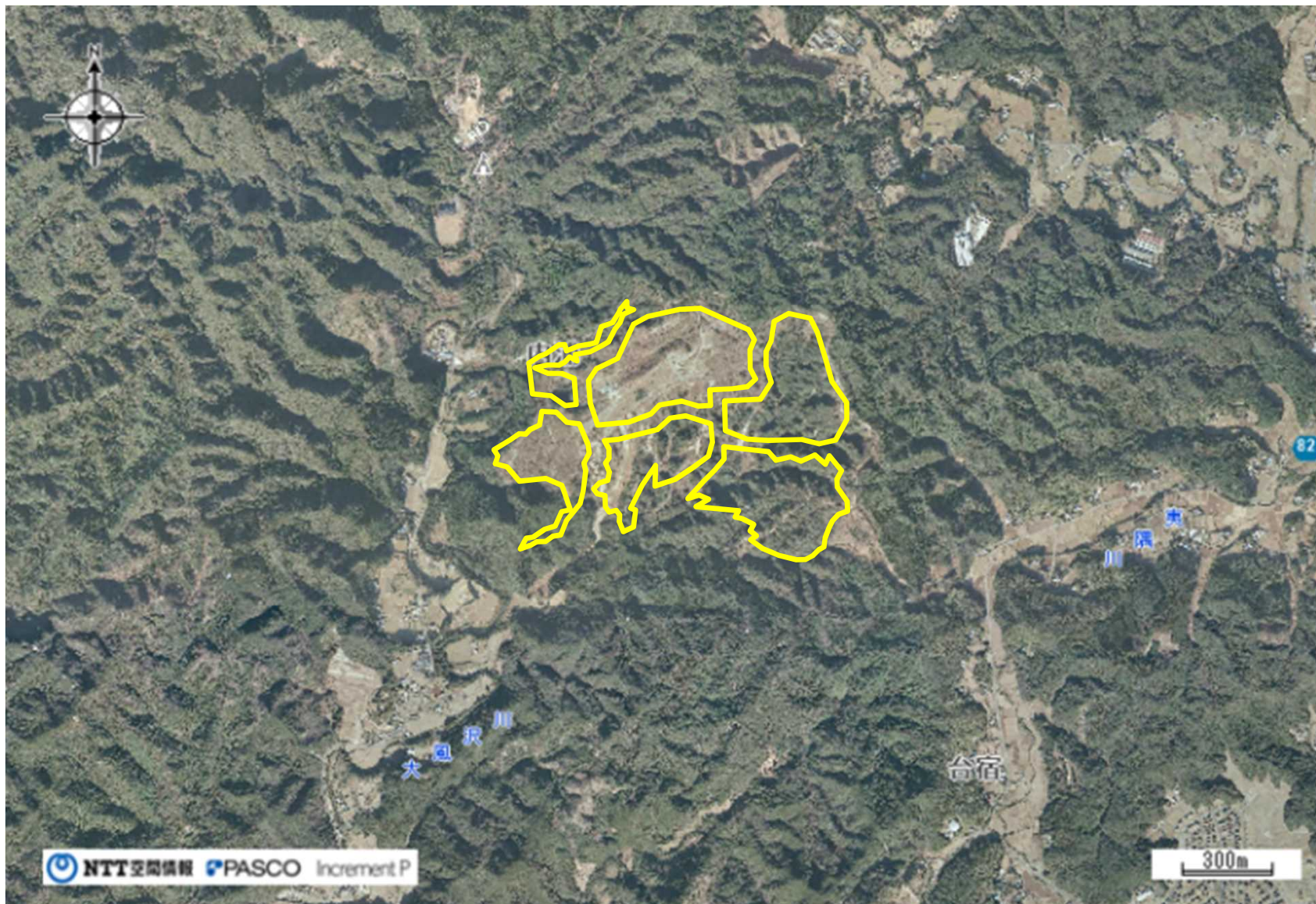


案件7：鴨川森林地域の縮小（73ha）

※他地域との重複：都市

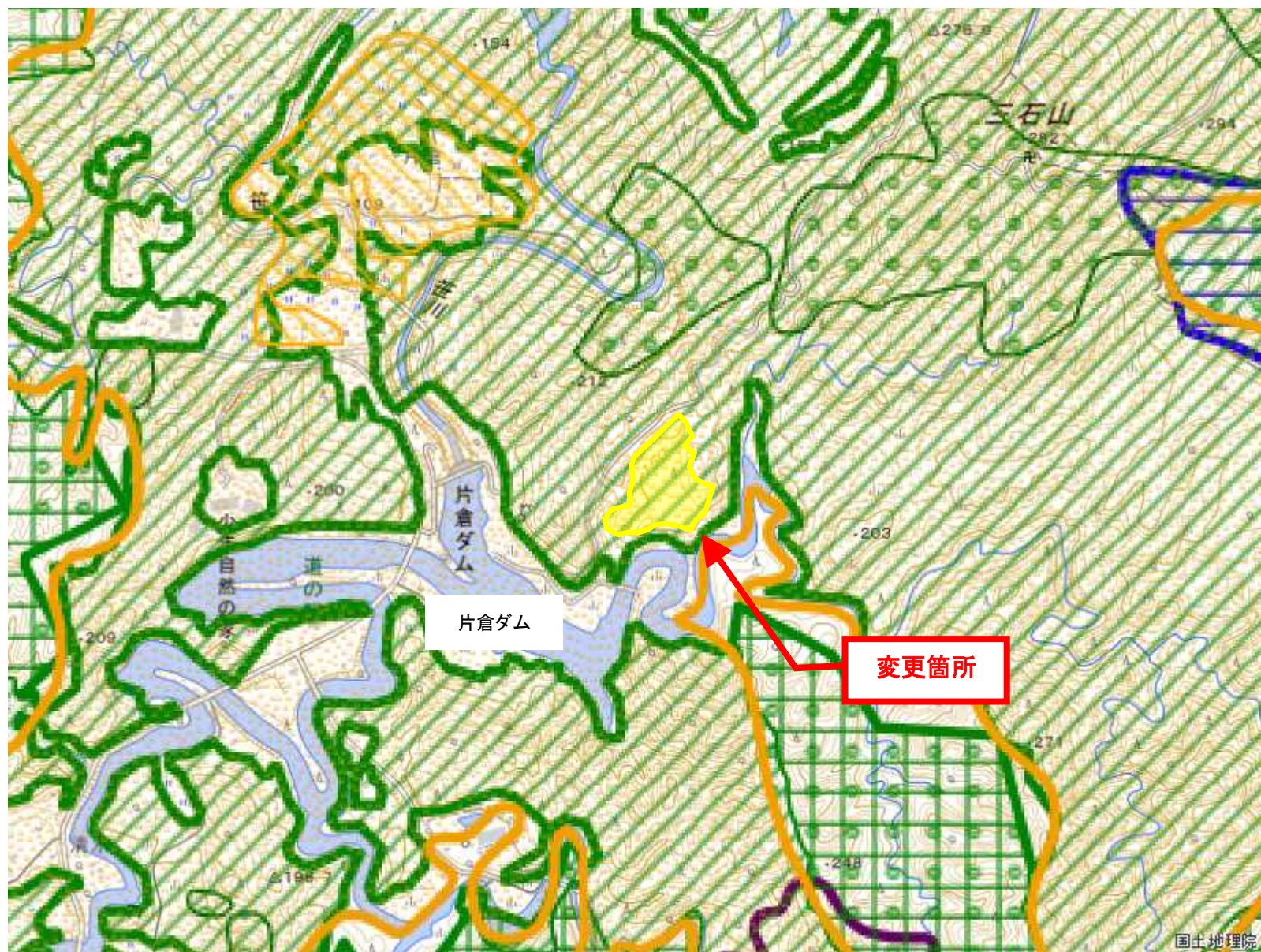


案件 7 : 現況 (鴨川森林地域の縮小)



案件 8 : 君津森林地域の縮小 (5ha)

※他地域との重複: 農業

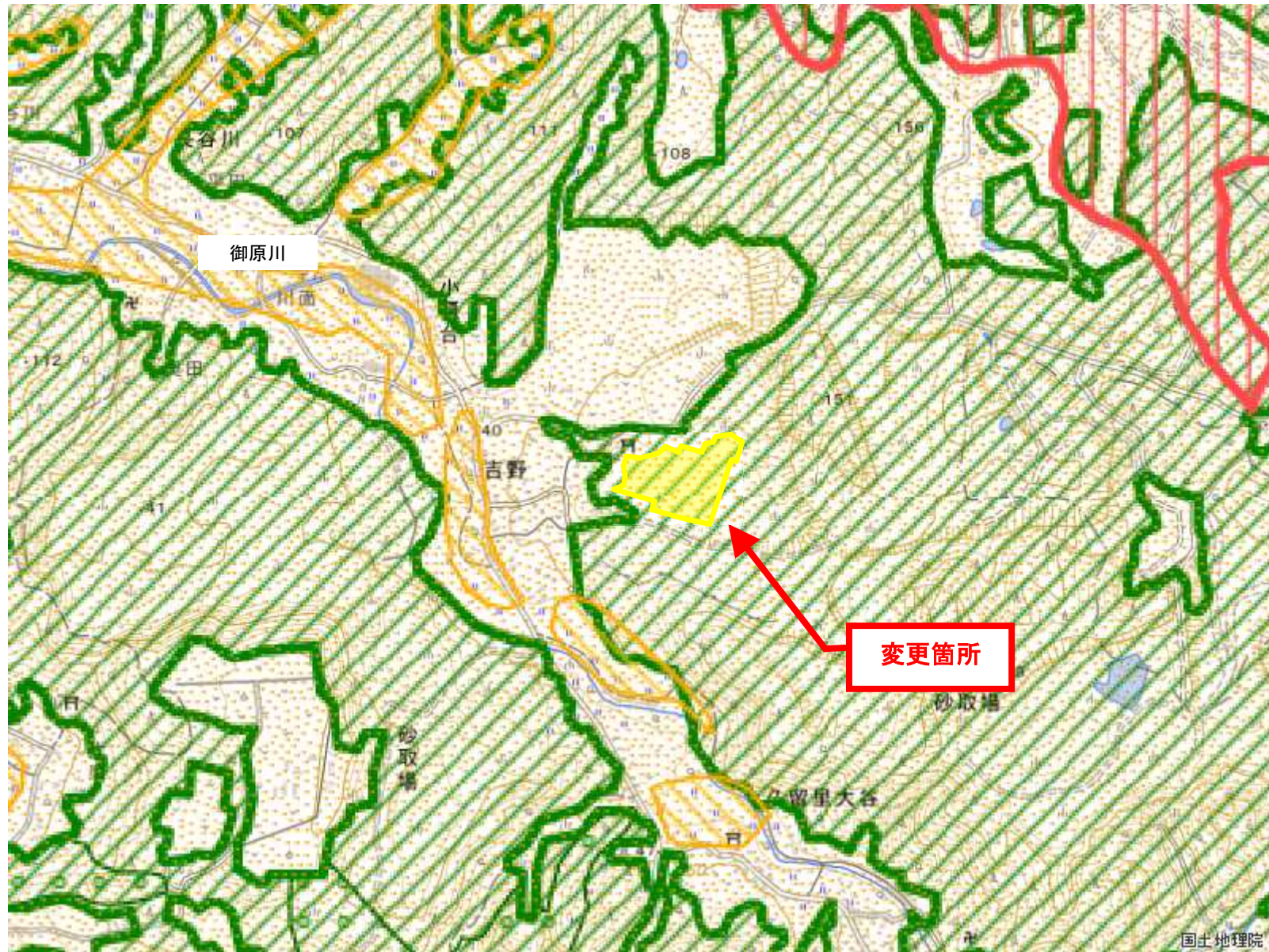


案件 8 : 現況 (君津森林地域の縮小)



案件 9 : 君津森林地域の縮小 (5ha)

※他地域との重複: 農業

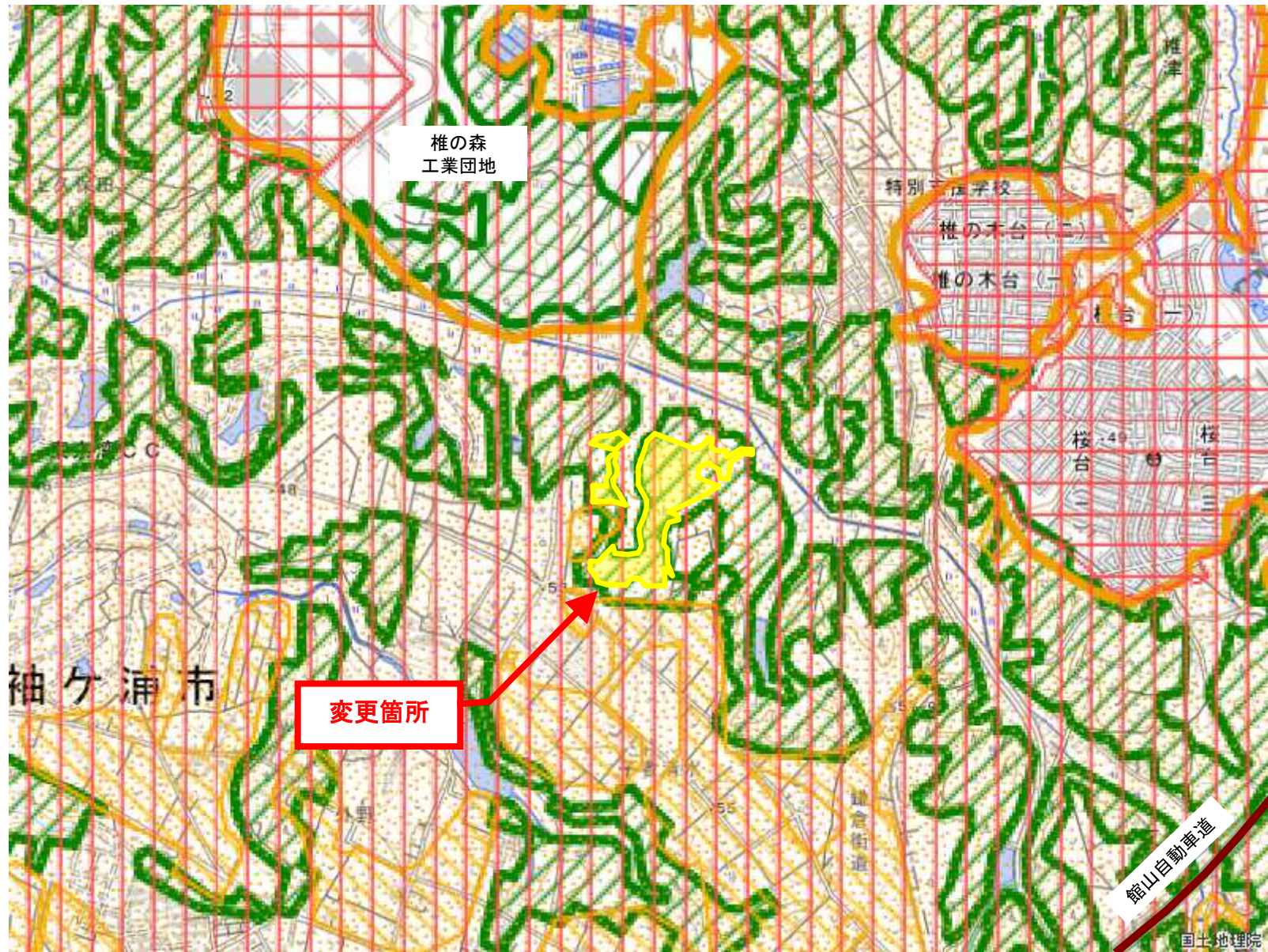


案件 9 : 現況 (君津森林地域の縮小)

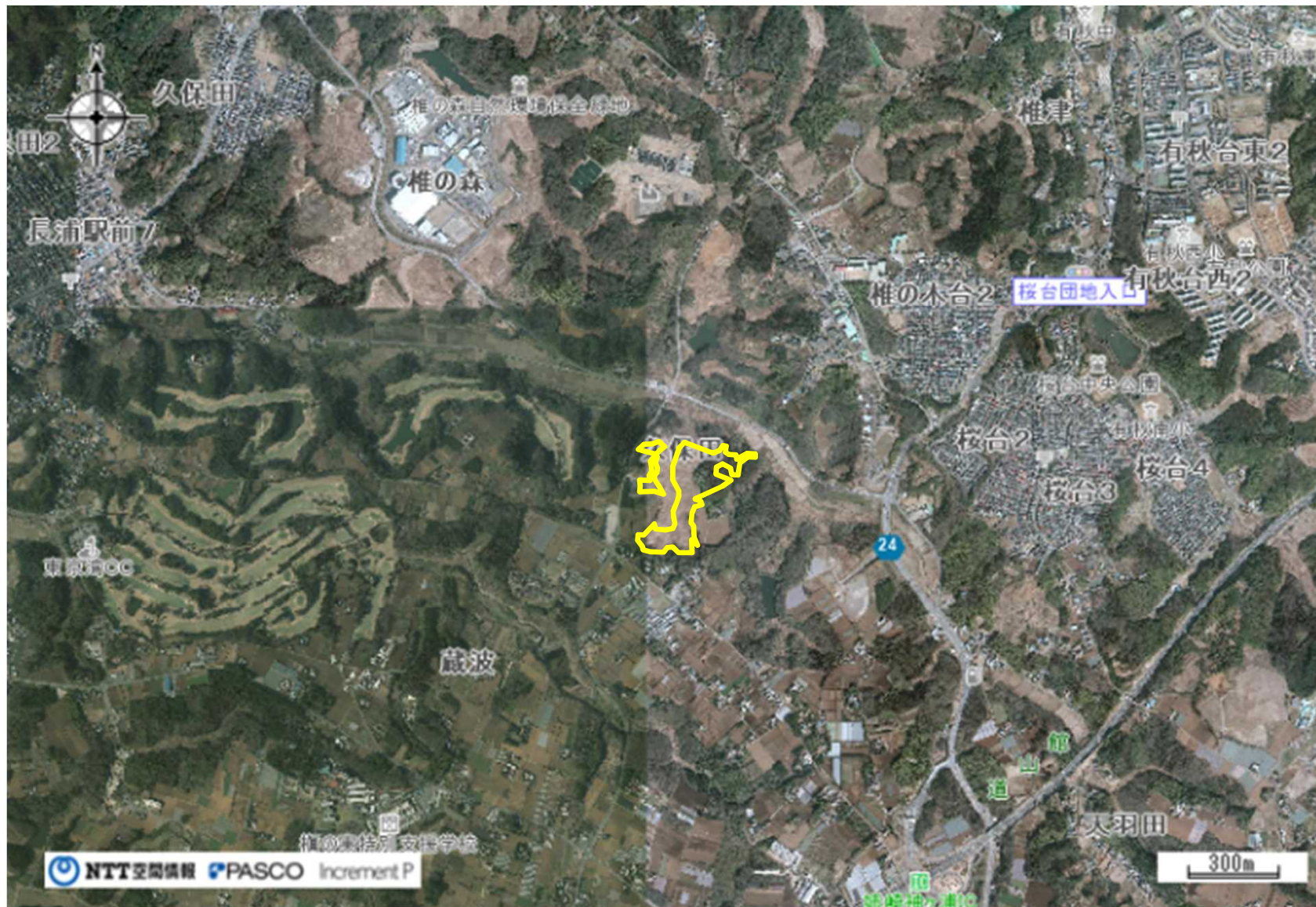


案件10：袖ヶ浦森林地域の縮小（6ha）

※他地域との重複： 都市、農業

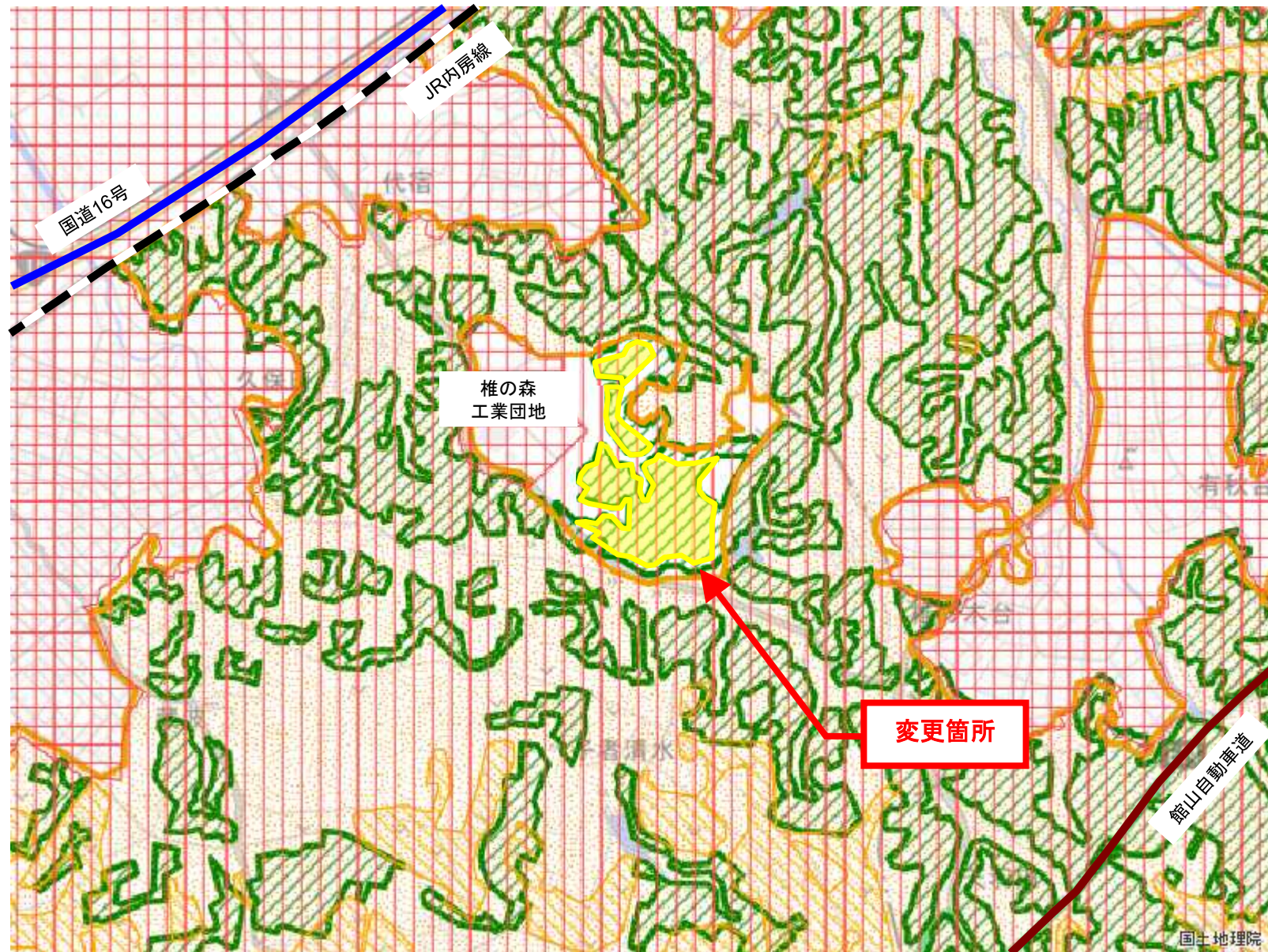


案件10：現況（袖ヶ浦森林地域の縮小）

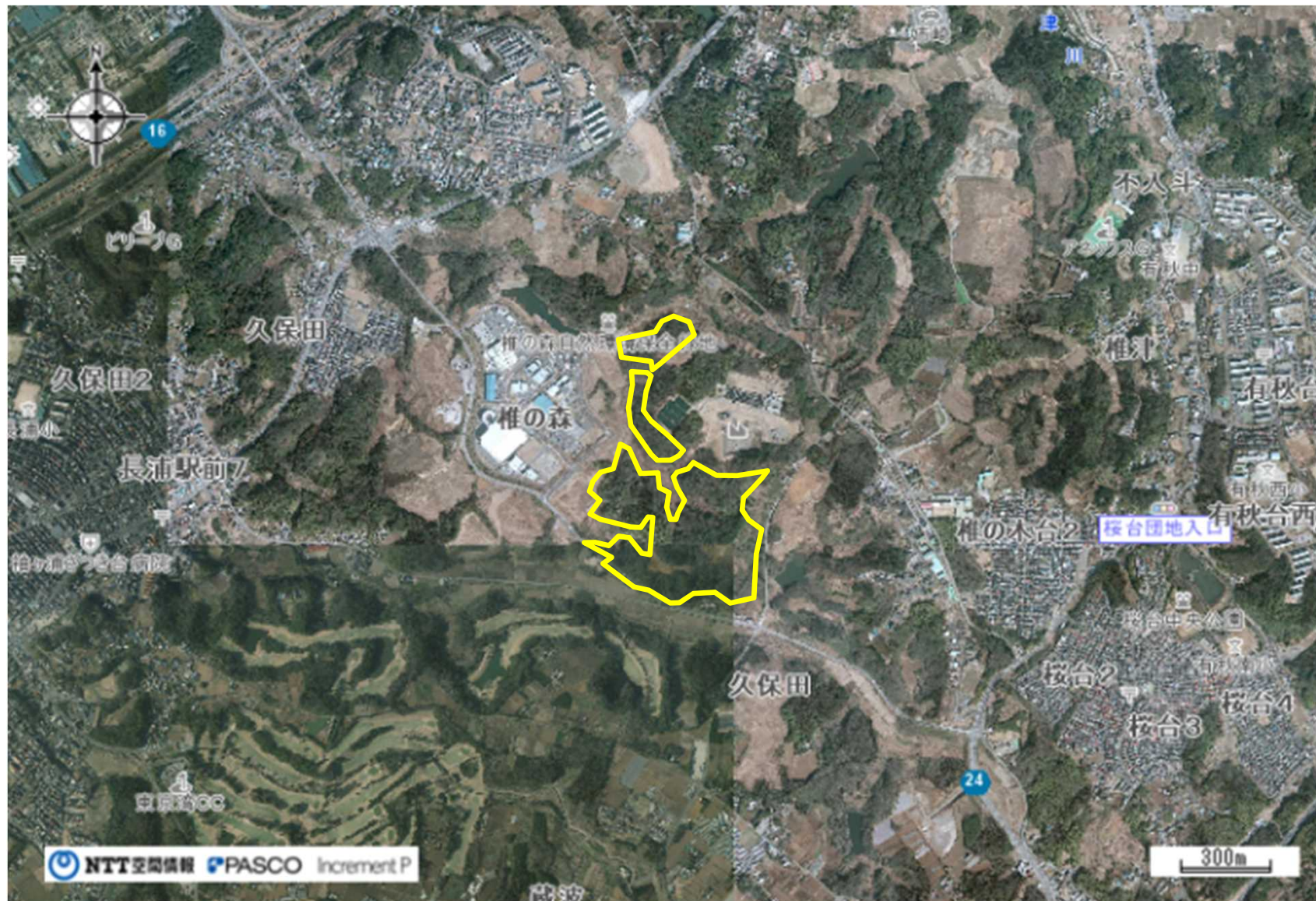


案件11：袖ヶ浦森林地域の縮小（24ha）

※他地域との重複： 都市

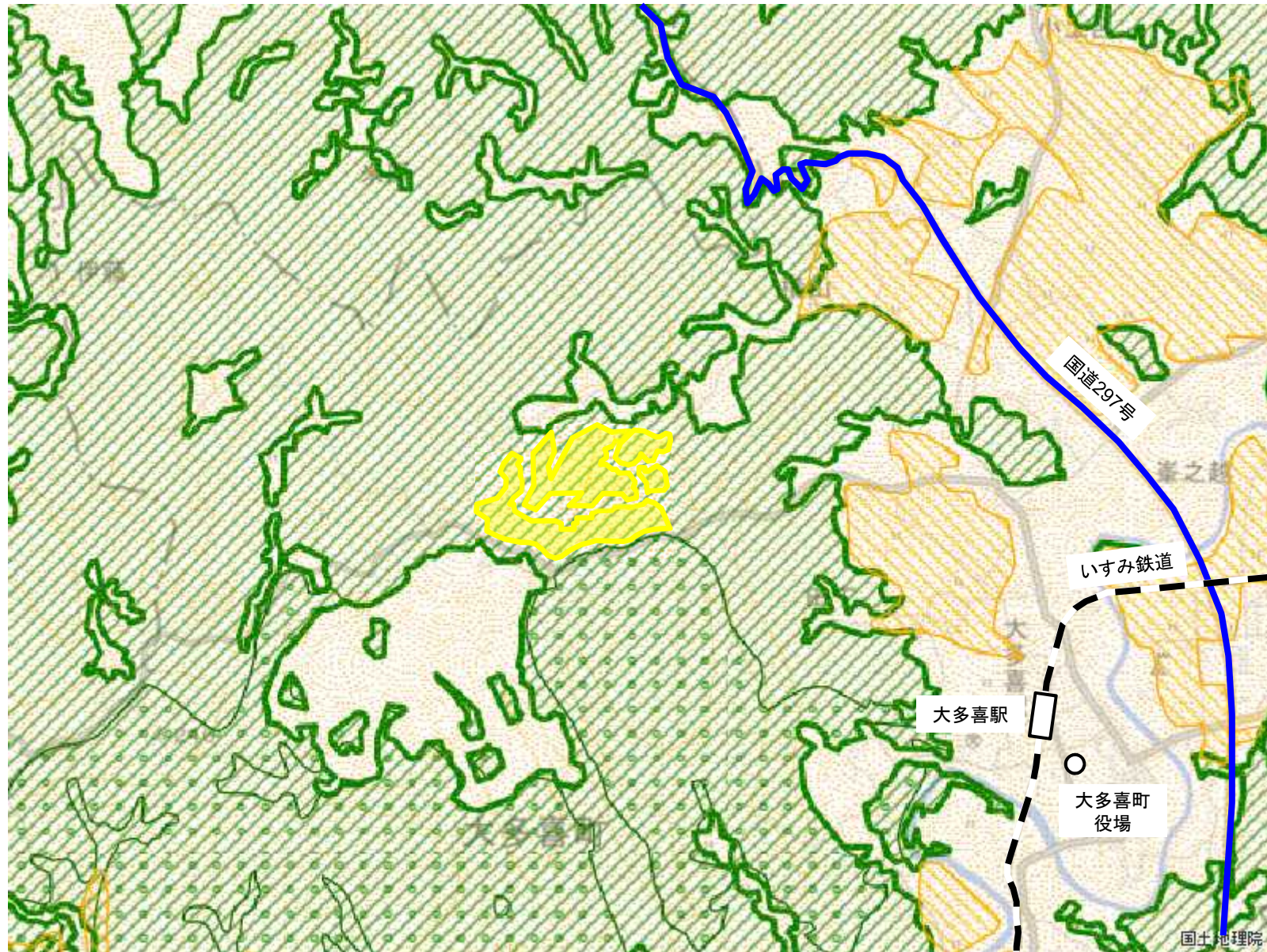


案件11：現況（袖ヶ浦森林地域の縮小）



案件12：大多喜森林地域の縮小（21ha）

※他地域との重複：農業



案件12：現況（大多喜森林地域の縮小）

