

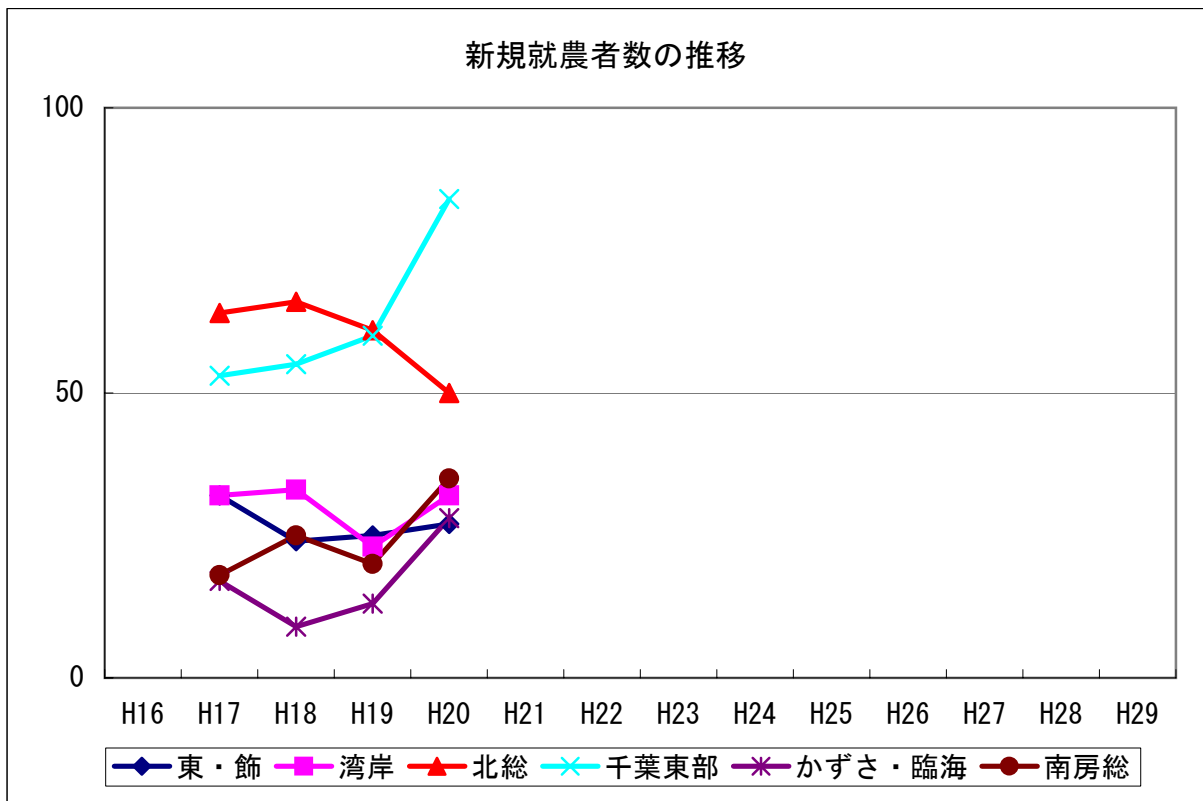
(參考) 主要指標地域別比較

(参考) 主要指標地域別比較

農業従事者数	1
新規就農者数	2
耕作放棄地面積	3
林業就業者数	4
保安林指定面積	5
市街地面積	6
常住人口	7
世帯数	8
地区計画(住宅系)面積	9
都市計画区域内人口一人当たり都市公園面積	10
景観計画策定数	11
景観行政団体数	12

新規就農者数

人数の推移グラフ



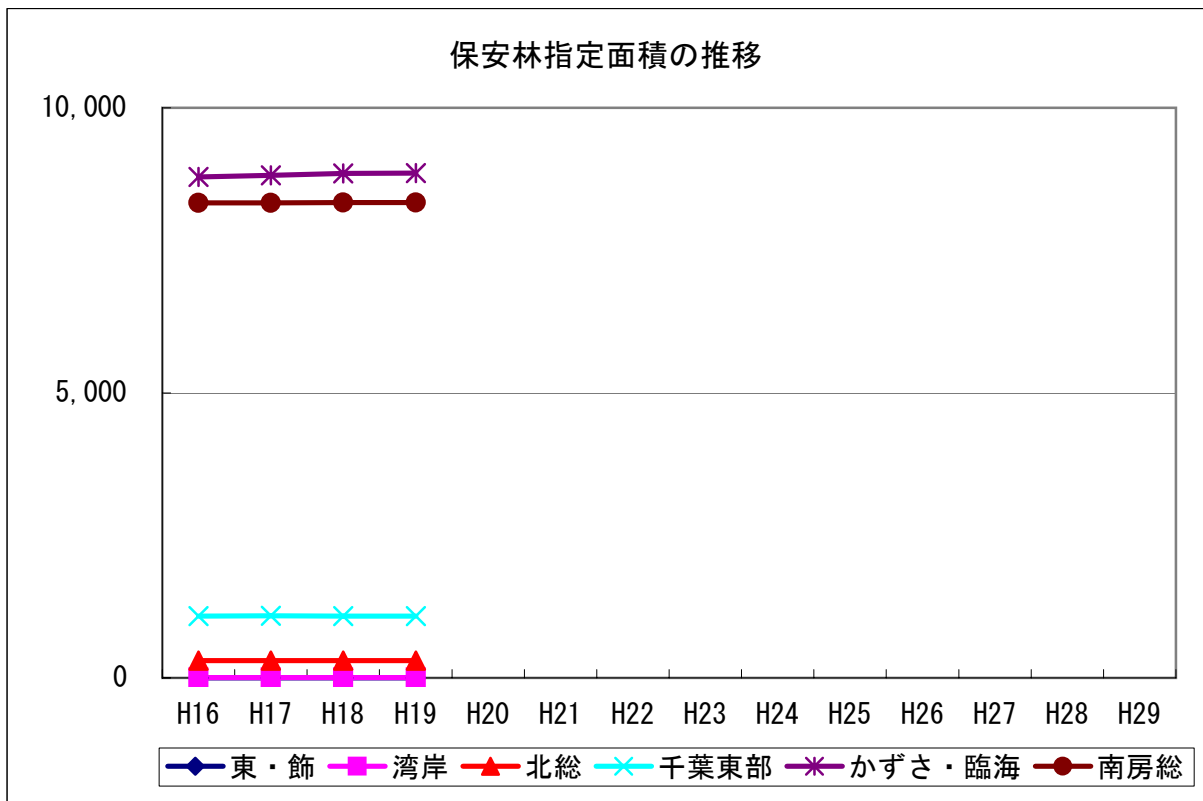
人数の推移

(単位：人)

	東・飾	湾岸	北総	千葉東部	かずさ・臨海	南房総	合計
H16							
H17	32	32	64	53	17	18	216
H18	24	33	66	55	9	25	212
H19	25	23	61	60	13	20	202
H20	27	32	50	84	28	35	256
H21							
H22							
H23							
H24							
H25							
H26							
H27							
H28							
H29							

保安林指定面積

面積の推移グラフ



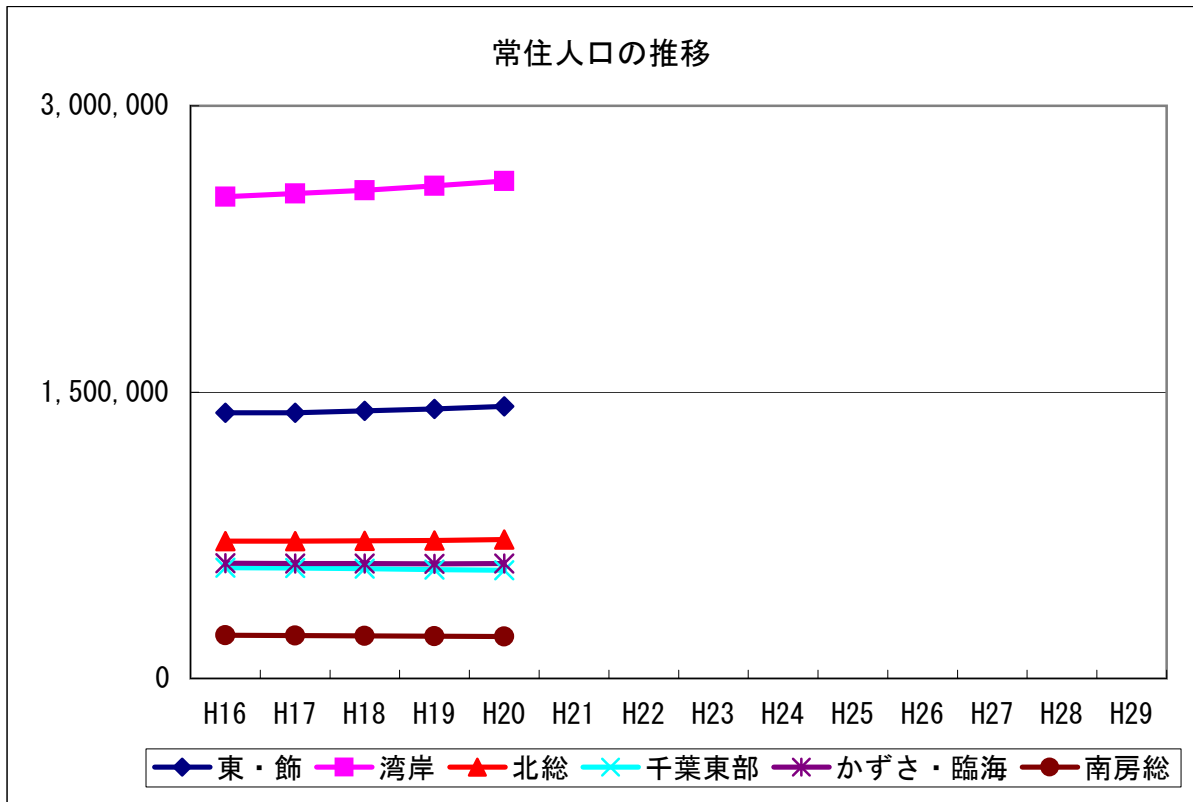
面積の推移

(単位：ha)

	東・飾	湾岸	北総	千葉東部	かずさ・臨海	南房総	合計
H16	0	7.4	303.8	1,086.2	8,786.3	8,330.2	18,514
H17	0	7.6	304.3	1,087.0	8,816.0	8,335.2	18,550
H18	0	7.6	304.7	1,085.4	8,848.1	8,336.0	18,582
H19	0	7.6	304.7	1,084.1	8,854.9	8,335.3	18,587
H20							
H21							
H22							
H23							
H24							
H25							
H26							
H27							
H28							
H29							

常住人口

人口の推移グラフ



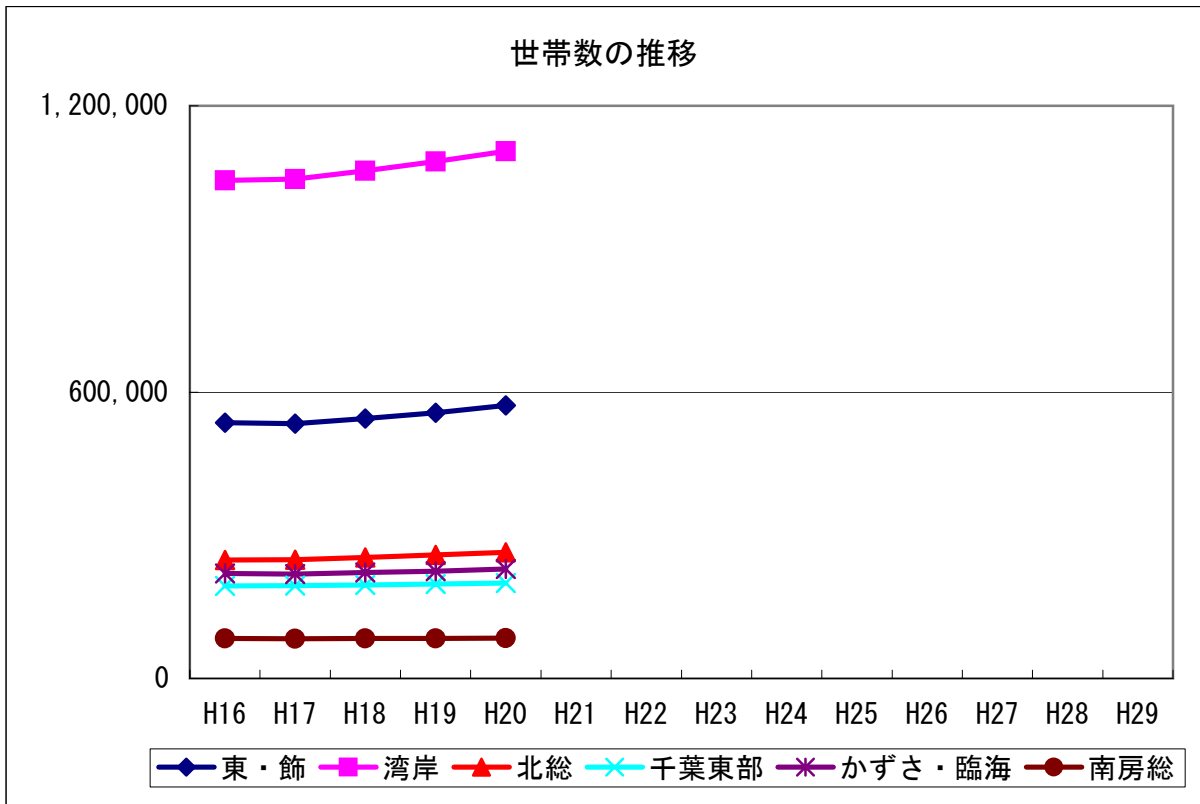
人口の推移

(単位：人)

	東・飾	湾岸	北総	千葉東部	かずさ・臨海	南房総	合計
H16	1,392,337	2,524,455	719,617	580,005	604,066	226,908	6,047,388
H17	1,391,440	2,540,336	718,735	577,713	602,736	225,502	6,056,462
H18	1,401,169	2,557,104	720,387	574,417	601,557	223,295	6,077,929
H19	1,412,069	2,580,203	723,346	570,936	601,114	221,141	6,108,809
H20	1,425,303	2,606,746	727,357	567,398	601,671	218,872	6,147,347
H21							
H22							
H23							
H24							
H25							
H26							
H27							
H28							
H29							

世帯数

世帯数の推移グラフ



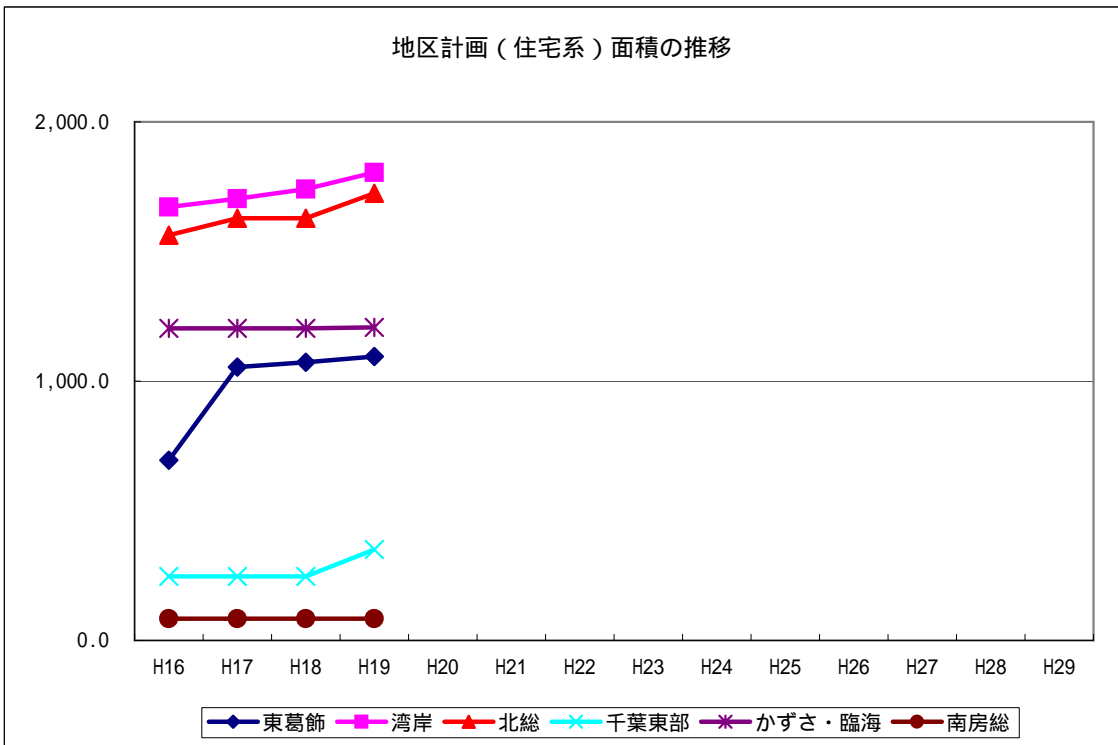
世帯数の推移

(単位：世帯)

	東・飾	湾岸	北総	千葉東部	かずさ・臨海	南房総	合計
H16	535,636	1,043,680	248,175	194,091	220,271	83,898	2,325,751
H17	534,007	1,046,355	248,814	194,221	218,807	83,028	2,325,232
H18	544,787	1,063,634	253,613	196,046	221,778	83,714	2,363,572
H19	557,063	1,083,250	258,816	197,737	224,861	84,026	2,405,753
H20	572,084	1,104,495	264,175	199,702	229,649	84,326	2,454,431
H21							
H22							
H23							
H24							
H25							
H26							
H27							
H28							
H29							

地区計画(住宅系)面積

面積の推移グラフ



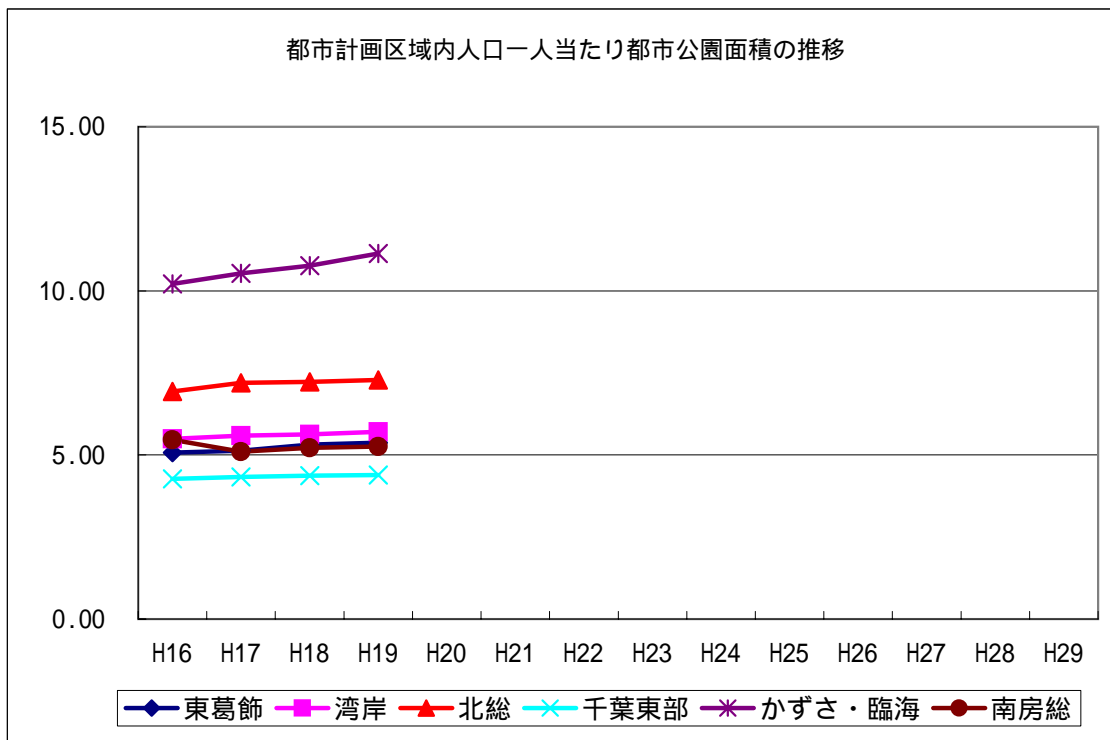
面積の推移

(単位: ha)

	東葛飾	湾岸	北総	千葉東部	かずさ・臨海	南房総	合計
H16	694.9	1,671.5	1,563.2	247.0	1,204.1	84.1	5,464.8
H17	1,054.3	1,703.5	1,627.8	247.0	1,204.1	84.1	5,920.8
H18	1,072.6	1,741.1	1,627.8	247.0	1,204.1	84.1	5,976.7
H19	1,095.2	1,804.8	1,724.3	350.4	1,207.4	84.1	6,266.2
H20							
H21							
H22							
H23							
H24							
H25							
H26							
H27							
H28							
H29							

都市計画区域内人口一人当たり都市公園面積

面積の推移グラフ



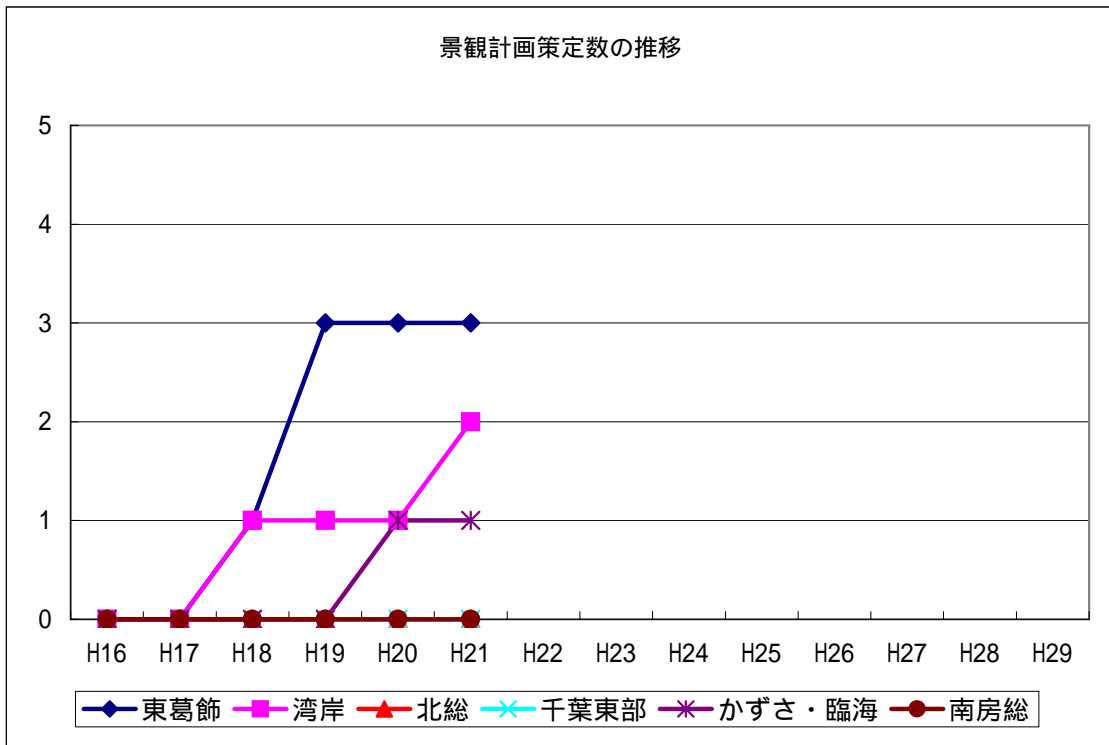
面積の推移

(単位: m²/人)

	東葛飾	湾岸	北総	千葉東部	かずさ・臨海	南房総	全県平均
H16	5.07	5.49	6.93	4.27	10.21	5.46	5.90
H17	5.13	5.59	7.20	4.33	10.53	5.10	6.02
H18	5.32	5.63	7.23	4.37	10.77	5.22	6.11
H19	5.37	5.71	7.29	4.39	11.14	5.26	6.20
H20							
H21							
H22							
H23							
H24							
H25							
H26							
H27							
H28							
H29							

景観計画策定数

計画数の推移グラフ

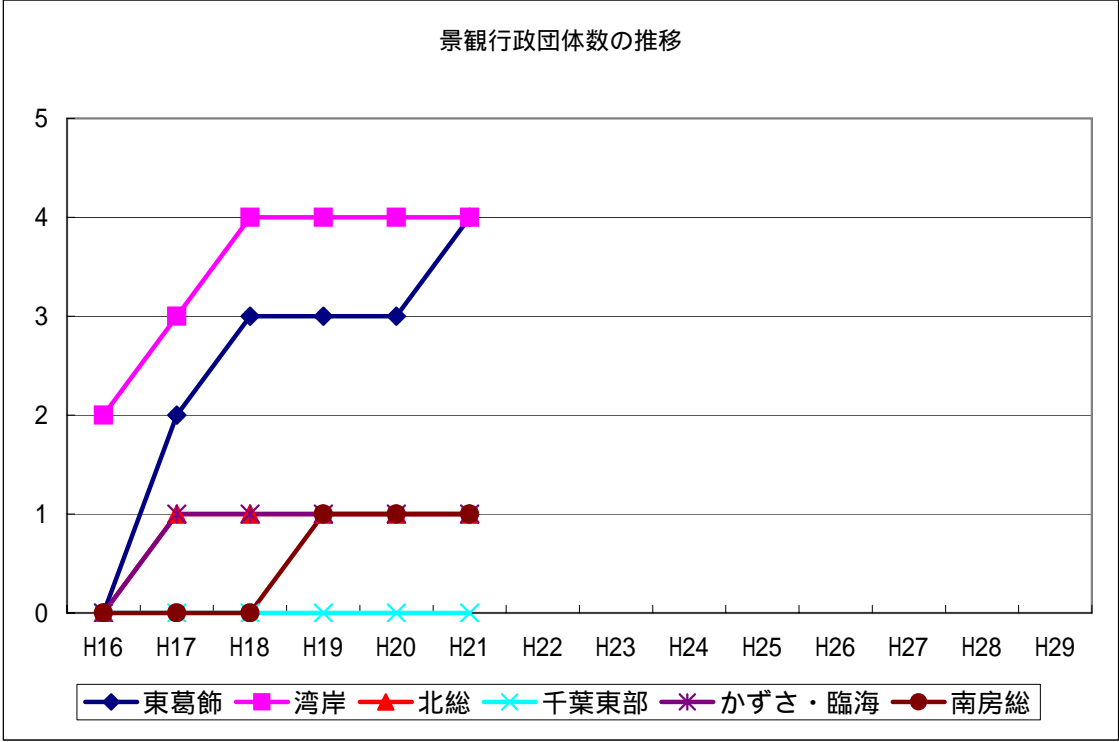


計画数の推移

	東葛飾	湾岸	北総	千葉東部	かずさ・臨海	南房総	合計
H16	0	0	0	0	0	0	0
H17	0	0	0	0	0	0	0
H18	1	1	0	0	0	0	2
H19	3	1	0	0	0	0	4
H20	3	1	0	0	1	0	5
H21	3	2	0	0	1	0	6
H22							
H23							
H24							
H25							
H26							
H27							
H28							
H29							

景観行政団体数

団体数の推移グラフ



景観行政団体の推移

	東葛飾	湾岸	北総	千葉東部	かずさ・臨海	南房総	合計
H16	0	2	0	0	0	0	2
H17	2	3	1	0	1	0	7
H18	3	4	1	0	1	0	9
H19	3	4	1	0	1	1	10
H20	3	4	1	0	1	1	10
H21	4	4	1	0	1	1	11
H22							
H23							
H24							
H25							
H26							
H27							
H28							
H29							