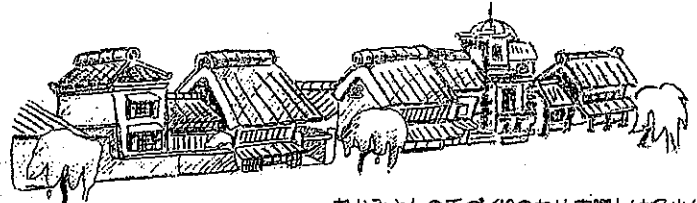


佐原まちぐるみ博物館MAP



佐原お宝見学会

まちぐるみ博物館

ごあいさつ

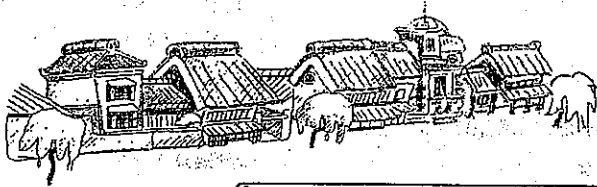
水運を利用して「江戸まさり」といわれるまでに栄えた佐原のまちは、今もなお、当時のおもかげを残し、多くの方々に訪れていただいています。

江戸時代の店構えを残す店舗や昔の道具類を大切に伝えてきた家が多く、その家の「お宝」は数年前から、おひなさまや五月人形など数カ所で開催し、ご覧いただいております。

今回、もっと多くの方に参加していただき、まちぐるみでの博物館にしてはどうか、という試みが佐原市との協力で行われることになりました。

現在、博物館に参加しているのは、三十軒程度ですが、これからもっと参加者を増やしていく予定です。

各家の自慢の「お宝」をぜひ、この機会にごゆっくりご覧ください。



佐原まちぐるみ博物館一覧表

No.	店名	博物館紹介	No.	店名	博物館紹介
1	福新呉服店	タイムスリップ博物館	18	白鳥石材	石の博物館
2	徳島屋金物店	味わい骨董館	19	酔夢館	空想的佐原風景館
3	香取生花店	一見らしくない生花店	20	大友レコード	音楽と画像の店
4	植田屋荒物店	昔の良さが香る店	21	忠敬茶屋	忠敬先生佐原離子ミュージアムショップ
5	嬉風堂	地元作家の芸術ギャラリー	22	紀の国屋品店	食器と共に一世紀レトロで新しい店
6	喫茶遅歩庵いのう	江戸時代へタイムスリップできる博物館	23	並木仲之助商店	香りがいざなう やさしい空間
7	佐伯洋品店	ノルタルジラス 切り絵館	24	シャローム・ナカトラ	趣味の館…三吉亮久氏の絵画
8	カフェ・サリ	四季咲きガラスの喫茶店	25	ギャラリー卯兵衛	なつかし・くつろぎ館
9	油茂製油所	幕末の薫り漂う館	26	虎屋菓子舗	菓子づくり人の舎
10	玉澤ふとん	丹精こめた養石・水石館	27	上州屋酒店	じっくり佐原館
11	素顔屋	木の香るほのぼの館	28	中村屋商店	土蔵の博物館
12	佐藤金物店	ポストモダン・現代の蔵	29	高橋酒店	酒のポスター・かめ
13	正上	さわらシネマチック博物館	30	金平湯	建物全景
14	大高園	お茶とたばこの博物館	31	東薫酒造	酒蔵・昔の酒造り道具
15	加納屋服地店	同じ物は2つない「玉石」の屏風	32	鮎彦総本舗	やすらぎの博物館
16	小林ぼうし	手作りほのぼの館	33	馬場本店酒造	建物全景・昔の酒造りの道具
17	おざわ菓子店	技あり！1本！職人館			

平成17年11月10日現在

お問い合わせ先 TEL 0478(52)2367 香取生花店(香取)

佐原お宝まつり会

Koedo-Sawara "Osampo" Bus Timetable (for sightseeing)

小江戸佐原お散歩バス時刻表

Narita 成田 ⇒ Sawara 佐原

Keisei Narita Sta. 京成成田駅	8:45	13:45
Kikusui Hotel 菊水ホテル	8:48	13:48
Excel Hotel Tokyu エクセルホテル東急	8:56	13:56
Hilton ヒルトン	8:58	13:58
ANA Hotel 全日空ホテル	9:07	14:05
Holiday Inn Tobu ホリデイ・イン東武	9:13	14:11
Hotel Nikko Winds ホテル日航ウインス	9:15	14:13
Hotel Nikko ホテル日航	9:19	14:17
Narita A.P. Terminal2 - Bus Stop No.3, 1fl. 成田空港第2ターミナル階3番	9:30	14:25
Katori Jingu Shrine 香取神宮	9:53	14:48
Tadataka-bashi Bridge 忠敬橋	9:58	14:53
JR Sawara Sta. JR 佐原駅	10:02	14:57

成田駅発佐原駅行は、成田地区の停留所(●印)での降車はできません。また、佐原地区の停留所(◎印)からの乗車はできません。

On the way to Sawara, passengers cannot get off at the bus stops in Narita area (indicated as ●); and cannot get in at the bus stops in Sawara area (indicated as ◎).

● 成田駅発佐原駅行のバスをご利用の方へ
佐原駅行きのバスでは、香取神宮での途中下車が可能です(佐原駅発成田駅行きでは途中下車できません)。香取神宮参拝後、以下の香取神宮発佐原駅行に乗り継ぎください。その際、乗務員に乗車券を提示し、確認のスタンプを受けてください。乗車券をお持ちでない場合は、別途当該区間の運賃を申し受けます。

● To the passengers for Sawara.

You have the right to make one stop at Katori Jingu Shrine on the way to Sawara station. It isn't allowed on the way from Sawara station to Narita station. After the visit to the shrine, you can take the bus from Katori Jingu Shrine to JR Sawara station. The timetable is in below. Show your ticket to the driver and get a stamp on your ticket at the time of reboarding. Otherwise, you have to pay for another ticket.

Katori Jingu Shrine 香取神宮 ⇒ JR Sawara Sta. 佐原駅

Katori Jingu Shrine 香取神宮	10:35	15:30
Tadataka-bashi Bridge 忠敬橋	10:40	15:35
JR Sawara Sta. JR 佐原駅	10:44	15:39

香取神宮

Katori Jingu Shrine
廠かで緑深い癒しの空間。香取神宮下車徒歩5分。
A solemn and relaxing space with a lot of greens. Get off at Katori Jingu Shrine, walk 5 mins.

Historic Townhouse Area.
商家の格子戸が続く、関東初の重要伝統的建造物群保存地区。忠敬橋下車徒歩0分。
A nationally designated area to be preserved. Get off at Tadataka-bashi Bridge, walk 0 min.

第1ターミナルご利用の方は無料バスをご利用下さい。

To the terminal1, the terminal connection bus is available free of charge. 途中の交通事情により発着時間が遅れることがあります。Times are subject to change due to traffic condition.

Sawara 佐原 ⇒ Narita 成田

JR Sawara Sta. JR 佐原駅	11:35	16:30
Tadataka-bashi Bridge 忠敬橋	11:40	16:35
Katori Jingu Shrine 香取神宮	11:45	16:40
Excel Hotel Tokyu エクセルホテル東急	12:07	17:02
Hilton ヒルトン	12:08	17:03
ANA Hotel 全日空ホテル	12:15	17:10
Holiday Inn Tobu ホリデイ・イン東武	12:21	17:16
Hotel Nikko Winds ホテル日航ウインス	12:23	17:18
Hotel Nikko ホテル日航	12:27	17:22
Narita A.P. Terminal2 - Bus Stop No.3, 1fl. 成田空港第2ターミナル階3番	12:32	17:27
Kikusui Hotel 菊水ホテル	12:48	17:45
Keisei Narita Sta. 京成成田駅	12:52	17:49

佐原駅発成田駅行は、佐原地区の停留所(●印)での降車はできません。また、成田地区の停留所(◎印)からの乗車はできません。

On the way to Narita, passengers cannot get off at the bus stops in Sawara area (indicated as ●); and cannot get in at the bus stops in Narita area (indicated as ◎).

片道/One-way ticket : 大人/Adult ¥1,000 小人/Child ¥500

往復/Round-trip ticket : 大人/Adult ¥1,800 小人/Child ¥900

運行会社 : 千葉交通株式会社

問い合わせ先 : 0476-22-0783 (日本語) Info : 0478-54-1501 (English)



佐原-成田 直通バス
Sawara-Narita Nonstop Bus

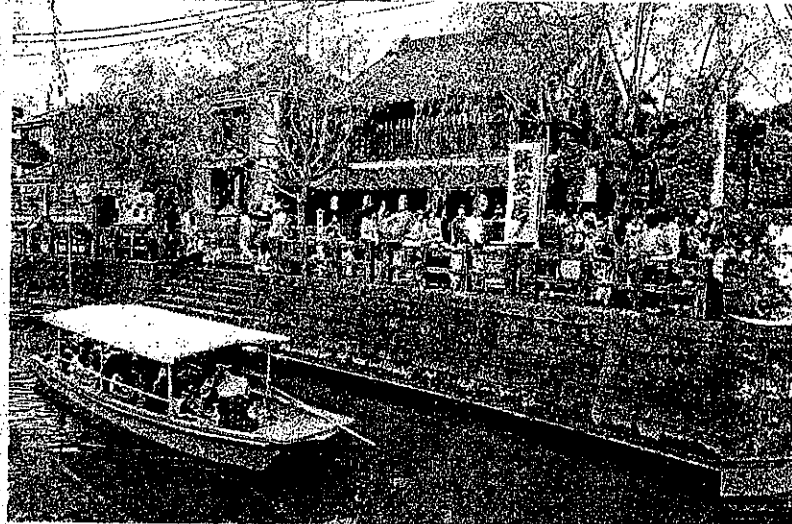


KOEDO SAWARA お散歩バス

05.11.1
運行開始



小野川沿いの歴史的町並み(重要伝統的建造物群保存地区)



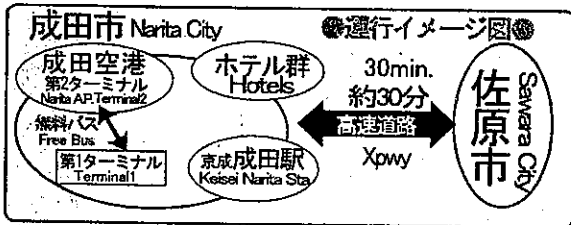
Historic District along the Ono-gawa River

日本の原風景が残るまち
北総の小江戸 佐原市
Sawara City
the flavor and spirit
of the Edo period
can be found



Romon Gate of Katori Jingu Shrine

香取神宮の楼門



料金 Fare

片道1,000円/往復1,800円
one-way ticket 1,000JPY / two-way ticket 1,800JPY

時刻表(TimeTable)

佐原行き(For Sawara)

京成成田駅 Keisei Narita Sta.	8:45	13:45
菊水ホテル Kikusui Hotel	8:48	13:48
エクセルホテル東急 Excel Hotel Tokyu	8:56	13:56
ヒルトン Hilton	8:58	13:58
全日空ホテル ANA Hotel	9:07	14:05
ホリデイ・イン東武 Holiday Inn Tobu	9:13	14:11
ホテル日航ウインズ Hotel Nikko Winds	9:15	14:13
ホテル日航 Hotel Nikko	9:19	14:17
成田空港第2ターミナル Narita AP Terminal 2	9:30	14:25
高速道路		
香取神宮 Katori Jingu Shrine	9:53	10:35 14:48 15:30
忠敬橋 Tadataka-Bashi Bridge	9:58	10:40 14:53 15:35
JR佐原駅 JR Sawara St.	10:02	10:44 14:57 15:39

成田行き(For Narita)

JR佐原駅 JR Sawara St.	11:35	16:30
忠敬橋 Tadataka-Bashi Bridge	11:40	16:35
香取神宮 Katori Jingu Shrine	11:45	16:40
高速道路		
エクセルホテル東急 Excel Hotel Tokyu	12:07	17:02
ヒルトン Hilton	12:08	17:03
全日空ホテル ANA Hotel	12:15	17:10
ホリデイ・イン東武 Holiday Inn Tobu	12:21	17:16
ホテル日航ウインズ Hotel Nikko Winds	12:23	17:18
ホテル日航 Hotel Nikko	12:27	17:22
成田空港第2ターミナル Narita AP Terminal 2	12:32	17:27
菊水ホテル Kikusui Hotel	12:48	17:45
京成成田駅 Keisei Narita Sta.	12:52	17:49

*交通事情により遅れる場合があります The timetable is subject to change due to traffic condition

バス運行概要

- ★高速道路を利用した佐原～成田を直接結ぶバス路線
- ★英語、中国語、韓国語にも対応した「バイリンガルバス」
- ★運行回数は1日2往復
- ★English, Chinese and Korean is OK.

協力会社・団体

- ・京成電鉄株
- ・成田ホテルバス連合会(エクセルホテル東急、ヒルトン、全日空ホテル、ホリデイ・イン東武、ホテル日航ウインズ、ホテル日航)、菊水ホテル
- ・佐原市・佐原商工会議所
- ・㈱おれきめら・㈱ゼットやっせい社
- ・NPO小野川と佐原の町並みを考える会
- ・NPOまちおこし佐原の大祭振興協会

運行事業者: NPO法人コンヴィヴィアル、千葉交通(株)

詳細: NPO法人コンヴィヴィアル Details: NPO Convivial TEL0478(54)1501(English is OK)

佐原市中心市街地活性化基本計画

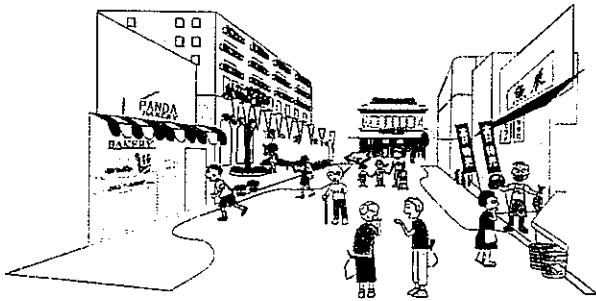
水郷の小江戸 産業観光でにぎわいの再興

中心市街地の再生と活性化の推進

中心市街地に活力を取り戻し、佐原らしさを活かしつつ、生活者としての市民、佐原を訪れてくれる人々が、安心して楽しくまち中を巡る魅力的なまちづくりを推進します。

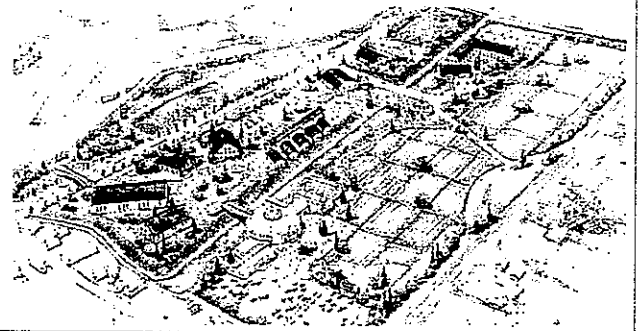
● JR佐原駅周辺地区

佐原市の玄関口（電車）
コミュニティ商業と
都市居住が融合するまち



● 本宿耕地地区

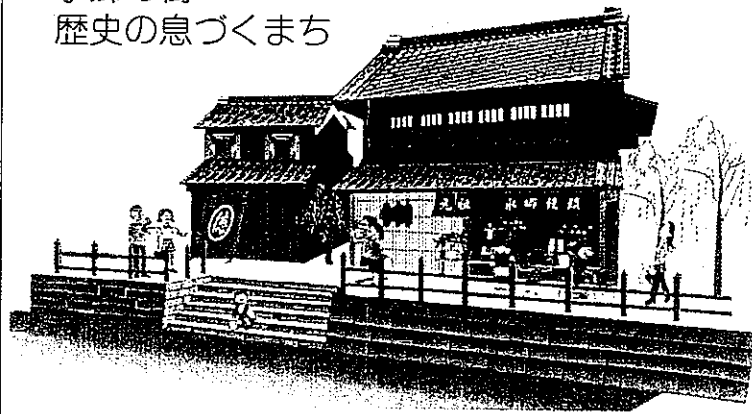
佐原市の玄関口（車）
広域観光商業の拠点



協創のまちづくり

● 小野川周辺地区

水郷の街
歴史の息づくまち



歴史とともに未来を築く市民活力創造都市・佐原市

活性化のテーマ

市民や事業者、商工会議所、行政が中心市街地活性化に取り組むためには、共通の目標像が必要です。

- 水運と水辺の景観を活かした魅力づくり
- 伝統的建造物を活かした小江戸の雰囲気漂うまちづくり
- 街に住むことの楽しさが感じられるまちづくり

活性化の基本方針

中心市街地が担うべき機能と活性化の方向性を基本方針として整理します。

- ①香取郡の中心地としての都心機能の再構築
- ②広域から多くの人を集める産業観光の振興
- ③住・商・職・文化などの融合する複合機能による活性化の推進
- ④訪れやすく、楽しく歩ける交通体系の構築

地区毎の目標

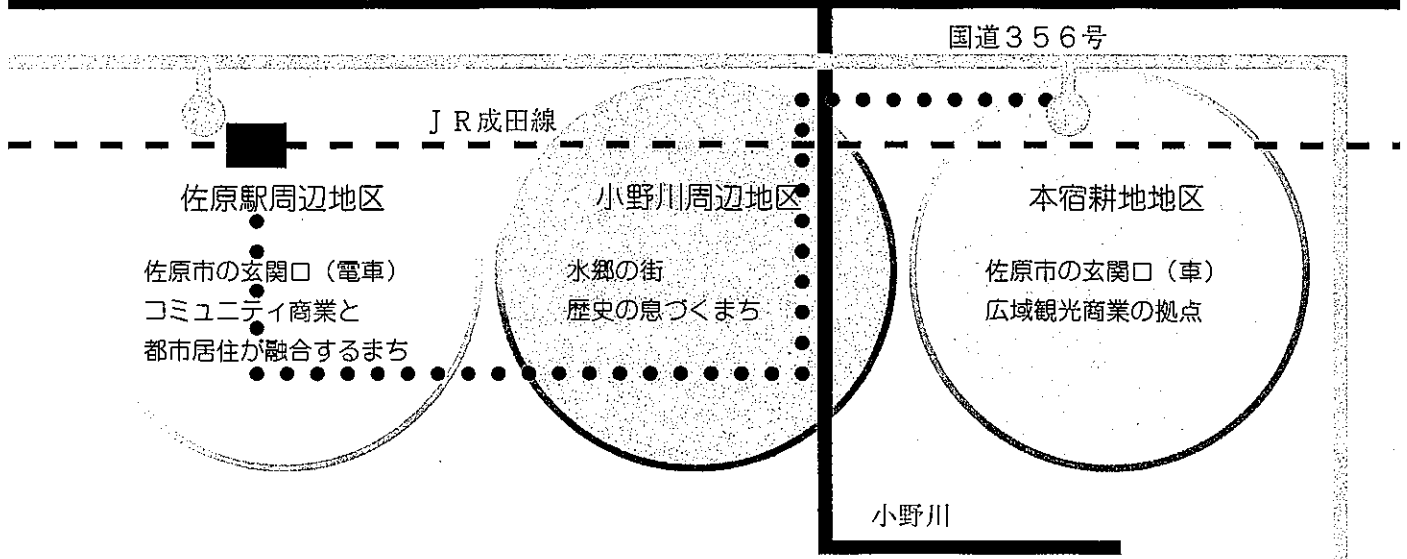
中心市街地は、佐原駅周辺地区、小野川周辺地区及び新たに市街地の整備を行う本宿耕地地区という、3つの異なる顔を有しています。

各地区の特性を活かしながら、3つの拠点相互の交通体系の整備を図り、中心市街地の活力を引き上げていきます。

中心市街地の区域（約100ha）



利根川



中心市街地活性化事業

基本方針に基づき、中心市街地の活性化を実現するために行う事業を地区別に提案しています。事業は、比較的早期に実現可能なものから順次着手し、小さな成功体験の積み重ねを起爆剤に活性化を確実なものにしていくこととしています。

○ 小野川周辺地区活性化

- ①建築物の修景事業
- ②重要伝統的建造物群保存地区の防災対策事業
- ③車両交通規制
- ④小野川舟運基盤整備事業
- ⑤小野川観光船運航事業
- ⑥忠敬橋周辺整備事業

活性化事業は、現段階では種々の状況です。

○ JR佐原駅周辺地区活性化

- ①まちなか居住モデル施設整備事業
- ②南北自由通路再整備
- ③駅舎整備事業
- ④北口駅前交通広場整備事業
- ⑤南口駅前交通広場整備事業
- ⑥駅前公園整備事業
- ⑦駅南口西部ブロックまちなか居住棟整備事業

○ 中心市街地全体交通体系整備

- ①都市計画街路仁井宿与倉線整備事業
- ②東関戸踏切の歩道拡幅事業
- ③歩行者空間整備事業
- ④循環バス運行事業

○ 本宿耕地地区活性化

- ①高規格堤防整備事業・防災ステーション整備事業
- ②国道356号拡幅整備事業
- ③本宿耕地土地区画整理事業
- ④道の駅整備事業
- ⑤公的機関整備事業
- ⑥ファーマーズモール整備事業・農業公園整備事業

市民と市の協働による取り組みにより、活性化の種が蒔かれ、種が芽を出し、住み良いまちとして実を結びます。

○ 中心市街地全体ソフト事業

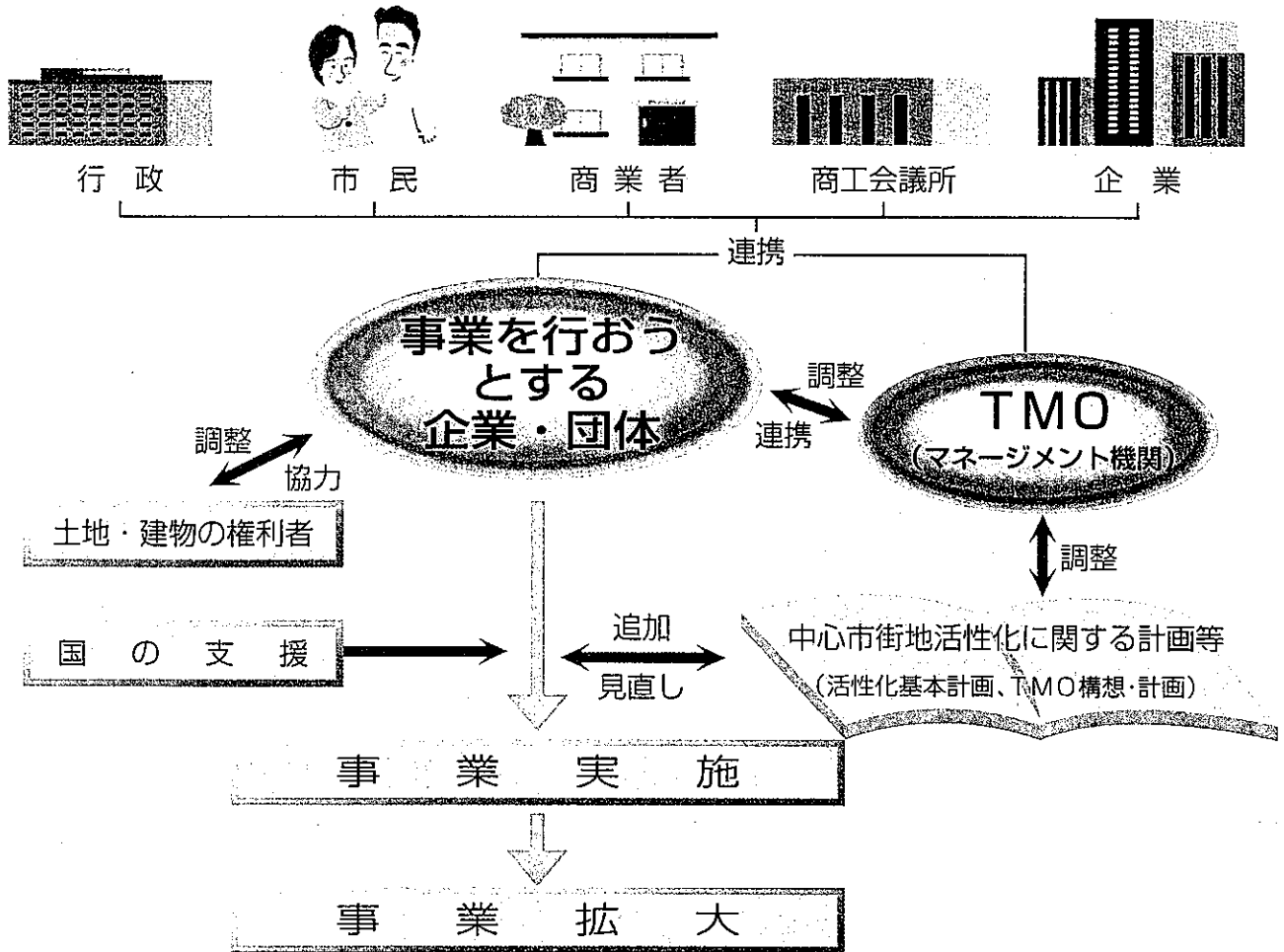
- ①空き店舗活用型テナントミックス事業
- ②ウォーキングトレイル促進事業
- ③情報化の推進
- ④活性化イベントの実施
- ⑤事業者の研修
- ⑥まちなか居住促進助成事業
- ⑦食の名物・特産品開発事業

重点核プロジェクト

- 空き店舗活用型テナントミックス事業
- 忠敬橋周辺整備事業
- 本宿耕地地区開発事業

- まちなか居住モデル事業
- 観光舟運事業

それぞれの取り組みは、このように進められていきます。



- 基本計画に位置づけられた取り組みを実際に行う場合は、「中心市街地活性化法」に基づき、国等からの支援（補助金等）を受けることができます。
- TMOは、まちづくりをマネージメント（運営・管理・調整）する機関です。特に、基本計画のうち商業の活性化のための取り組みについては、TMOが、その取り組みを実際に行う企業・団体や行政・市民・商業者・商工会議所・企業と調整を行いながら、進めていくことになります。

中心市街地活性化を成功させる10のポイント…生活密着・地域密着の特性を最大限に生かす	
◆まちの将来が創造できるビジョンを描く	◆定住人口の増加に努める
◆美しい・快適な町並みで回遊性が増す	◆行政は中心地シフトをひく
◆プラン（TMO構想）は分担のためにある	◆事業化の仕組みをつくる
◆空き店舗はテナントミックスの資源である 活用に全知全能を傾けよう	◆都市のポテンシャルを的確につかむ
◆新しい動き、特にコミュニティ・ビジネスに着目	◆TMOの財政基盤は受益者負担が基本

（タウンマネージメントガイドブック・Part IIより引用）

■お問合せ先 佐原市建設経済部都市建設課都市開発室
 〒287-8501 佐原市佐原口2127 TEL. 0478-54-1111 (代)
<http://www.city.sawara.chiba.jp/>