

千葉県を取り巻く社会・経済等の変化の視点

《視点1》人口の減少と高齢化の進行

- ・ 平成27年をピークに千葉県も人口減少社会へ移行
- ・ 急速な高齢化の進展（H17年：16.9%⇒H27年：25.7%）

《視点2》産業構造の転換と地域間競争の激化

- ・ 工場の廃業・移転による空き地の増加、跡地の用途転換
- ・ 中心市街地・商店街の衰退、地域間競争の激化

《視点3》財政制約と効率的な社会資本整備の要請

- ・ 財政的な制約下での新たな社会資本整備の限界
- ・ 社会資本ストックの有効活用への要請

《視点4》地方分権と個性ある地域づくりの進展

- ・ 国から県・県から市町村へ地方分権の進展
- ・ 住民主体による地域づくりの高まり
- ・ 地域の資源を活かし個性を活かした地域振興の高まり

《視点5》安心・安全に対する県民ニーズの高まり

- ・ 災害への備え、安心・安全な県土への要請
- ・ テロや犯罪に対する安心・安全な地域づくりの要請

《視点6》環境・景観に対する県民意識の高まり

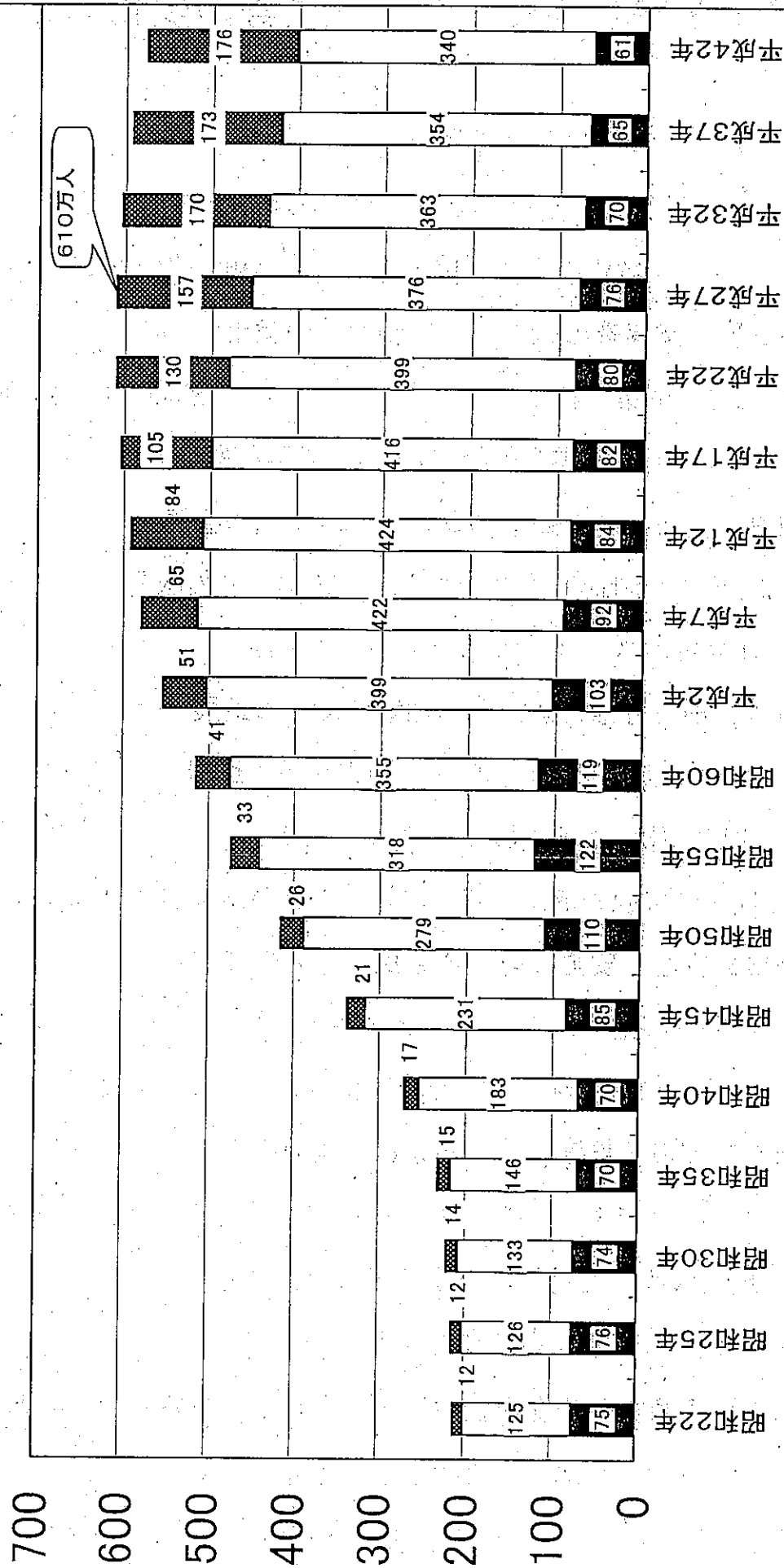
- ・ 自然との共生・ゆとりある生活・持続可能な社会の要請
- ・ 地球環境・温暖化に対する意識の高まり
- ・ 次の世代に引き継ぐ美しい県土の要請

《視点7》資源枯渇や廃棄物問題に対応した循環型社会への転換

- ・ ゴミ・産廃・残土の不法投棄の解決の要請
- ・ 産廃・残土の処分場立地問題の顕在化と解決の要請
- ・ 資源循環型社会への転換の要請

総人口・年齢別人口の推移

(万人)



■ 年少人口(0~14歳) □ 生産人口(15~64歳) ■ 老年人口(65歳以上)

市町村別高齢化率(健康福祉センター管内別) 平成17年4月1日現在

| 区分 市町村名 | 総人口 (人) | 65歳以上 人口(人) | 高齢化率 (%) | 高齢化率 の高い順 位 |
|------------|------------|----------------|-------------|-------------------|
| 千葉市 | 919,575 | 143,617 | 15.6 | 67 |
| 船橋市 | 568,421 | 90,183 | 15.9 | 63 |
| 習志野市 | 159,373 | 24,335 | 15.3 | 70 |
| 八千代市 | 179,825 | 28,248 | 15.7 | 66 |
| 鎌ヶ谷市 | 103,500 | 16,412 | 15.9 | 64 |
| 習志野管内計 | 1,930,694 | 302,795 | 15.7 | |
| 市川市 | 464,582 | 62,556 | 13.5 | 73 |
| 浦安市 | 154,299 | 13,592 | 8.8 | 77 |
| 市川管内計 | 618,881 | 76,148 | 12.3 | |
| 松戸市 | 473,187 | 73,564 | 15.5 | 68 |
| 松戸管内計 | 473,187 | 73,564 | 15.5 | |
| 柏市 | 380,121 | 58,473 | 15.4 | 69 |
| 流山市 | 151,838 | 24,922 | 16.4 | 59 |
| 我孫子市 | 131,415 | 22,793 | 17.3 | 54 |
| 柏管内計 | 663,374 | 106,188 | 16.0 | |
| 野田市 | 150,774 | 25,702 | 17.0 | 55 |
| 野田管内計 | 150,774 | 25,702 | 17.0 | |
| 成田市 | 99,276 | 13,710 | 13.8 | 72 |
| 佐倉市 | 172,166 | 28,132 | 16.3 | 60 |
| 四街道市 | 84,048 | 14,174 | 16.9 | 57 |
| 八街市 | 75,235 | 11,105 | 14.8 | 71 |
| 印西市 | 60,091 | 7,575 | 12.6 | 76 |
| 白井市 | 53,215 | 7,019 | 13.2 | 74 |
| 富里市 | 51,023 | 6,570 | 12.9 | 75 |
| 酒々井町 | 21,220 | 3,349 | 15.8 | 65 |
| 印旛村 | 12,228 | 2,229 | 18.2 | 51 |
| 本埜村 | 8,266 | 1,366 | 16.5 | 58 |
| 栄町 | 24,539 | 4,145 | 16.9 | 56 |
| 印旛管内計 | 661,307 | 99,374 | 15.0 | |
| 佐原市 | 46,424 | 11,429 | 24.6 | 32 |
| 下総町 | 7,843 | 1,921 | 24.5 | 33 |
| 神崎町 | 6,696 | 1,572 | 23.5 | 40 |
| 大栄町 | 12,743 | 2,713 | 21.3 | 44 |
| 小見川町 | 25,420 | 5,726 | 22.5 | 43 |
| 山田町 | 10,873 | 2,944 | 27.1 | 21 |
| 栗源町 | 5,176 | 1,402 | 27.1 | 20 |
| 多古町 | 17,019 | 4,725 | 27.8 | 18 |
| 干潟町 | 7,792 | 2,142 | 27.5 | 19 |
| 東庄町 | 16,331 | 3,909 | 23.9 | 39 |
| 香取管内計 | 156,317 | 38,483 | 24.6 | |
| 銚子市 | 74,934 | 19,396 | 25.9 | 25 |
| 八日市場市 | 32,087 | 7,970 | 24.8 | 30 |
| 旭市 | 40,947 | 8,319 | 20.3 | 45 |
| 海上町 | 11,064 | 2,177 | 19.7 | 46 |
| 飯岡町 | 10,724 | 2,616 | 24.4 | 35 |
| 光町 | 11,994 | 3,138 | 26.2 | 23 |
| 野栄町 | 9,886 | 2,399 | 24.3 | 37 |
| 海匝管内計 | 191,636 | 46,015 | 24.0 | |

| 区分 市町村名 | 総人口 (人) | 65歳以上 人口(人) | 高齢化率 (%) | 高齢化率 の高い順 位 |
|------------|------------|----------------|-------------|-------------------|
| 東金市 | 60,782 | 10,684 | 17.6 | 53 |
| 大網白里町 | 48,658 | 9,324 | 19.2 | 48 |
| 九十九里町 | 19,645 | 4,793 | 24.4 | 34 |
| 成東町 | 24,183 | 5,505 | 22.8 | 41 |
| 山武町 | 19,620 | 3,544 | 18.1 | 52 |
| 蓮沼村 | 4,688 | 1,139 | 24.3 | 36 |
| 松尾町 | 10,889 | 2,704 | 24.8 | 31 |
| 横芝町 | 14,284 | 3,600 | 25.2 | 27 |
| 芝山町 | 8,331 | 2,014 | 24.2 | 38 |
| 山武管内計 | 211,080 | 43,307 | 20.5 | |
| 茂原市 | 93,732 | 18,201 | 19.4 | 47 |
| 一宮町 | 11,591 | 3,032 | 26.2 | 24 |
| 睦沢町 | 7,846 | 2,018 | 25.7 | 26 |
| 長生村 | 14,431 | 3,264 | 22.6 | 42 |
| 白子町 | 12,871 | 3,431 | 26.7 | 22 |
| 長柄町 | 8,386 | 2,084 | 24.9 | 29 |
| 長南町 | 9,953 | 3,053 | 30.7 | 9 |
| 長生管内計 | 158,810 | 35,083 | 22.1 | |
| 勝浦市 | 22,002 | 6,368 | 28.9 | 15 |
| 大多喜町 | 11,501 | 3,437 | 29.9 | 11 |
| 夷隅町 | 7,690 | 2,314 | 30.1 | 10 |
| 御宿町 | 7,888 | 2,825 | 35.8 | 2 |
| 大原町 | 19,921 | 5,814 | 29.2 | 13 |
| 岬町 | 14,523 | 4,208 | 29.0 | 14 |
| 夷隅管内計 | 83,525 | 24,966 | 29.9 | |
| 館山市 | 50,160 | 14,056 | 28.0 | 16 |
| 鴨川市 | 36,541 | 10,688 | 29.2 | 12 |
| 富浦町 | 5,415 | 1,711 | 31.6 | 8 |
| 富山町 | 5,793 | 1,880 | 32.5 | 7 |
| 鋸南町 | 9,816 | 3,327 | 33.9 | 4 |
| 三芳村 | 4,644 | 1,291 | 27.8 | 17 |
| 白浜町 | 5,652 | 2,089 | 37.0 | 1 |
| 千倉町 | 12,384 | 4,195 | 33.9 | 5 |
| 丸山町 | 5,531 | 1,835 | 33.2 | 6 |
| 和田町 | 5,503 | 1,961 | 35.6 | 3 |
| 安房管内計 | 141,439 | 43,033 | 30.4 | |
| 木更津市 | 123,146 | 23,253 | 18.9 | 50 |
| 君津市 | 90,777 | 17,187 | 18.9 | 49 |
| 富津市 | 50,381 | 12,681 | 25.2 | 28 |
| 袖ヶ浦市 | 59,277 | 9,405 | 15.9 | 62 |
| 君津管内計 | 323,581 | 62,526 | 19.3 | |
| 市原市 | 279,256 | 45,198 | 16.2 | 61 |
| 市原管内計 | 279,256 | 45,198 | 16.2 | |
| 市計 | 5,492,410 | 887,517 | 16.2 | |
| 町村計 | 551,451 | 134,865 | 24.5 | |
| 千葉市除く計 | 5,124,286 | 878,765 | 17.1 | |
| 合計 | 6,043,861 | 1,022,382 | 16.9 | |

(参考)

(各年4月1日現在)

1 本県の高齢者人口の推移

| 区分 年次 | 人口 (人) | | | 人口比 (%) | | 65歳以上人口対前年比 | |
|----------|-----------|------------|------------|--------------|--------------|-------------|------------|
| | 総人口 A | 65歳以上 B | 75歳以上 C | 65歳以上 B/A | 75歳以上 C/A | 増加数 (人) | 増加率 (%) |
| 昭和50 | 4,055,633 | 259,664 | | 6.4 | | 7,635 | 3.0 |
| 55 | 4,681,022 | 322,879 | | 6.9 | | 15,205 | 4.9 |
| 60 | 5,089,678 | 396,585 | 142,885 | 7.8 | 2.8 | 16,375 | 4.3 |
| 平成2 | 5,502,476 | 496,586 | 193,694 | 9.0 | 3.5 | 22,354 | 4.7 |
| 3 | 5,566,596 | 524,618 | 204,299 | 9.4 | 3.7 | 28,032 | 5.6 |
| 7 | 5,790,131 | 635,780 | 241,546 | 11.0 | 4.2 | 28,208 | 4.6 |
| 8 | 5,794,004 | 667,000 | 253,712 | 11.5 | 4.4 | 31,220 | 4.9 |
| 9 | 5,824,965 | 700,291 | 265,770 | 12.0 | 4.6 | 33,291 | 5.0 |
| 10 | 5,856,473 | 738,021 | 278,278 | 12.6 | 4.8 | 37,730 | 5.4 |
| 11 | 5,888,405 | 770,660 | 291,414 | 13.1 | 4.9 | 32,639 | 4.4 |
| 12 | 5,922,474 | 809,016 | 306,792 | 13.7 | 5.2 | 38,356 | 5.0 |
| 13 | 5,929,749 | 854,122 | 327,451 | 14.4 | 5.5 | 45,106 | 5.6 |
| 14 | 5,967,923 | 897,829 | 348,235 | 15.0 | 5.8 | 43,707 | 5.1 |
| 15 | 5,999,461 | 942,926 | 367,163 | 15.7 | 6.1 | 45,097 | 5.0 |
| 16 | 6,028,649 | 979,965 | 388,653 | 16.3 | 6.4 | 37,039 | 3.9 |
| 17 | 6,043,861 | 1,022,382 | 409,678 | 16.9 | 6.8 | 42,417 | 4.3 |

(注) 総人口 : 常住人口(国勢調査人口を基準に、住民基本台帳及び外国人登録の移動状況により集計したもの)

高齢者人口 : 市町村報告に基づく住民基本台帳人口及び外国人登録人口の合算

2 高齢化率の状況 (前年との対比)

| | 順位 | 1 | 2 | 3 | 4 | 5 |
|----------------|-------|---------------|---------------|---------------|---------------|---------------|
| 高齢化率の高い市町村 (%) | 平成17年 | 白浜町 (37.0) | 御宿町 (35.8) | 和田町 (35.6) | 鋸南町 (33.9) | 千倉町 (33.9) |
| | 平成16年 | 白浜町 (35.9) | 御宿町 (35.2) | 和田町 (34.5) | 鋸南町 (33.4) | 千倉町 (33.2) |
| 高齢化率の低い市町村 (%) | 平成17年 | 浦安市 (8.8) | 印西市 (12.6) | 富里市 (12.9) | 白井市 (13.2) | 市川市 (13.5) |
| | 平成16年 | 浦安市 (8.5) | 印西市 (12.2) | 富里市 (12.4) | 白井市 (12.4) | 市川市 (13.0) |