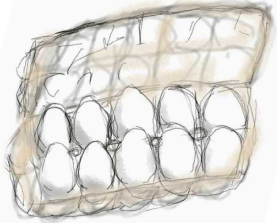


表示について 得 知識

賞味期限〇〇年〇〇月〇〇日

卵の例



卵の表示された期限表示は、生で食べられる期限です

賞味期限の表示を省略してもいい食品!

賞味期限

1 でん粉

(小麦でん粉・とうもろこしでん粉・甘しょでん粉
馬鈴しょでん粉・タピオカでん粉・サゴでん粉
その他のでん粉)

2 チューインガム及び冷菓

3 砂糖

4 アイスcream類

表示を省略できる
というだけで期限が
ない訳ではない!

5 食塩及びうまみ調味料

ボトルキープには
気を付けて美味しい内
に飲もう!!

7 酒類

8 氷

6 飲料水及び清涼飲料水
(ガラス瓶入りのものもの紙栓をつけたものを除く
又はポリエチレン製容器入りのものに限る。)

刺身の盛り合わせ
50%以上表示必要



ひき肉の盛り合わせ
牛肉60%ブタひき肉40%
牛肉のみ原産地表示必要



他には



- ★ロングライフ牛乳とは? (殺菌方法による)
- ★米は精米年月日のみ表示で可、精米から劣化が始まっている
- ★ジャムは糖度に注意、糖度の低いものほど期限が短い

3 小売店から家庭～持ち帰る時の工夫

3_1 運搬用具

食品は購入後の運搬時に品質が落ちたり、腐ったりすることがあります。鮮度ははじめとする品質を保ったまま家庭まで運ぶためには、適切な用具を使用して、適切な方法で運搬しましょう。



保冷バック



氷・ドライアイス等の利用

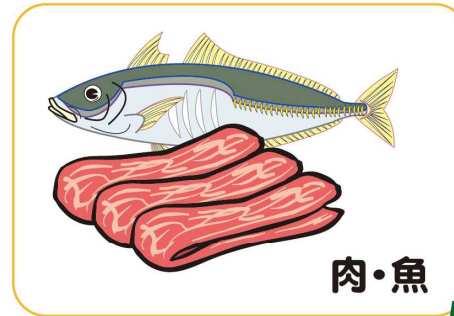


太陽は食品にとっては怖い存在

購入する順番を計画的に(常温品→冷蔵品→冷凍品)

3_2 運搬の工夫

区分けして運搬しましょう



肉・魚



野菜・パン

区分け



暖かい食品



冷たい食品

3_3どのくらい時間がかかる?(運搬経路)



車の後部座席

後部座席に置き忘れはない?

たのしいしゃべり
お買い物の食品は
大丈夫?



お話は中断、
すぐ持ち帰りましょう。

家に着いた後、車や自転車のカゴの
中に忘れた食品がないかどうか
確認しましょう。



4 保存(家庭での食品保存)

食品の保存方法には常温保存、冷蔵保存、冷凍保存があります。食品に付された保存方法を確認して、すぐに適切な方法で保存しましょう。なんでも冷蔵庫へ入れておけば問題はないというわけではありません。また直接床に置くのは危険です。床の汚れから食材が細菌に汚染されたり、ねずみやゴキブリが寄ってくる原因となります。

期限表示の期限は、指示された保存方法を守っての期限です。開封した食品は、期限表示の効力はなくなります。早めに使い切りましょう。包装を捨てると、期限の判らなくなる場合があります。

食品衛生法で保存温度が決められている食品には、温度表示があります。

4_1 常温で保存する



冷暗所とはどんなところ?

直射日光が当たらない

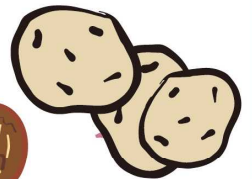
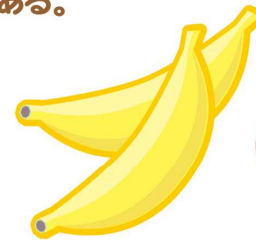
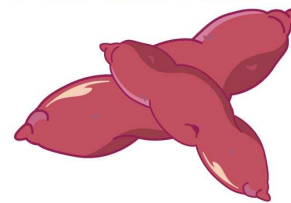
高温多湿を避ける

流し台の下は不可

冷暗所とは...

冷蔵庫には入れなくても
差し使いない

冷蔵に向かない食品もある。
イモ類・南国の果物



※表示に常温保存と示されている食品は期限表示に気をつけましょう。