

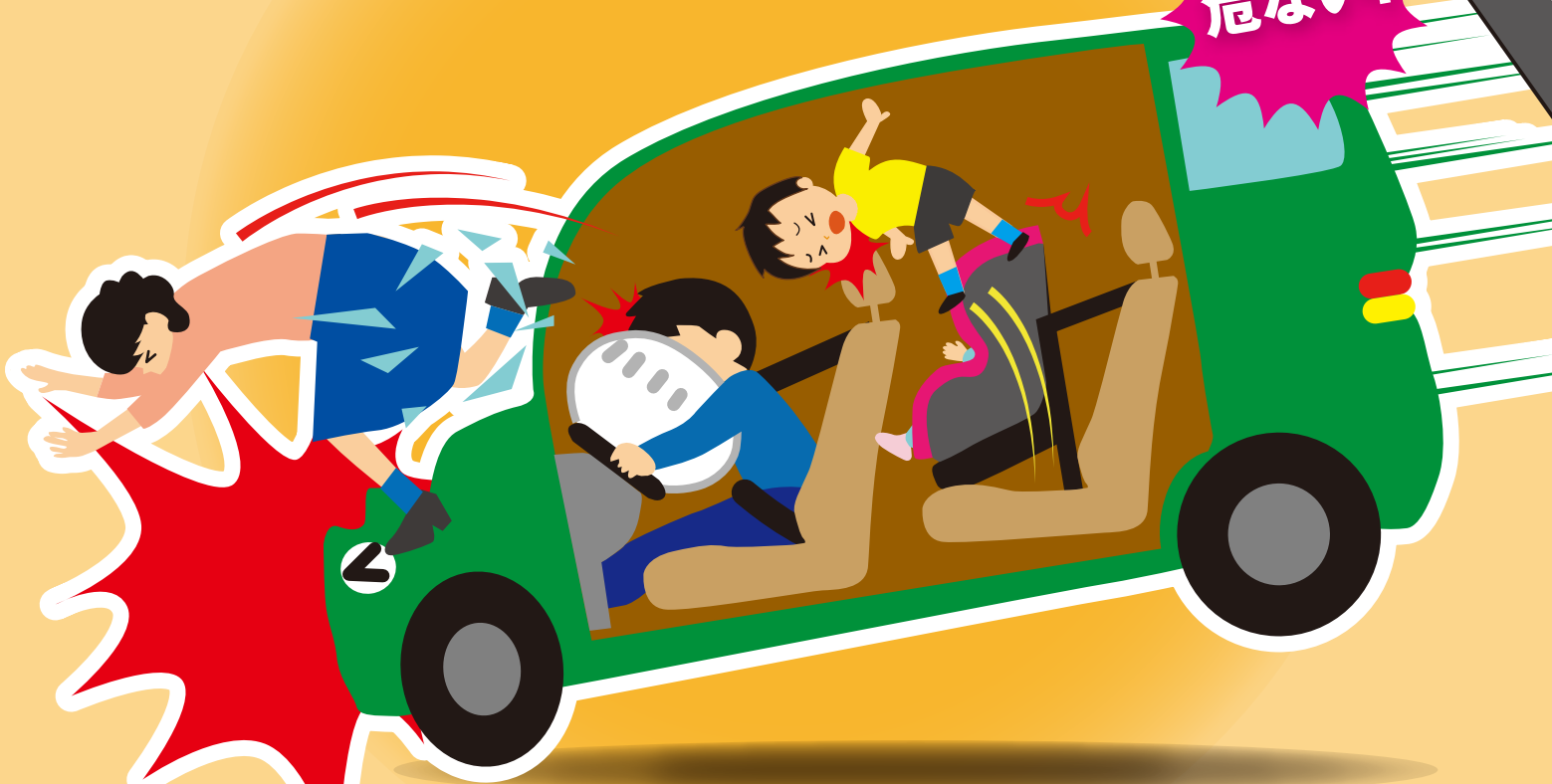
全席着用! シートベルト

千葉県はシートベルト後席着用率

高速道路全国ワースト2位
一般道全国ワースト7位

(令和3年度調査) JAF・警察庁

危ない!



**シートベルトは全席での着用が、
道路交通法で義務付けられています。**

**シートベルト・チャイルドシートはあなたと家族を守る命綱。
出発前の確認を忘れずに、安心安全なドライブをしましょう。**



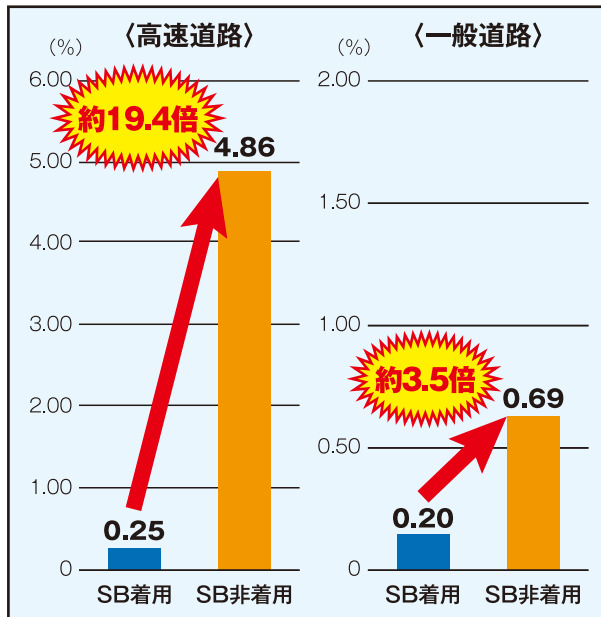
千葉県・千葉県交通安全対策推進委員会



シートベルトを着用しないと、こんなに危険!



自動車後部座席同乗中死傷者のシートベルト着用・非着用別致死率【過去5年(平成29年～令和3年)合計】



警察庁HP(交通安全のための情報)より

シートベルトの正しい着用方法

シートベルトは正しく装着すると交通事故にあった場合の被害を大幅に軽減できます。

肩ベルト(三点式ベルトの場合)は、首にかからないようにする。また、肩ベルトがたるまないようにする。



腰ベルトは骨盤を巻くように、しっかり締める。

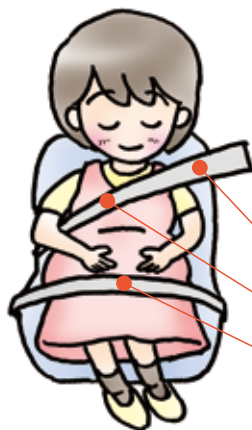
● シートの背は倒さずに、シートに深く腰掛ける。

● 体を斜めにせず、正しい姿勢をとる。

● ベルトがねじれないようにする。

● バックルの金具は確実に差し込むようにする。

妊娠中の正しいシートベルト着用方法



シートベルトの正しい着用は、交通事故の被害から母体や胎児を守ります。ただし健康保持上、シートベルトの着用が適当かどうかを医師に確認しましょう。

- 腰ベルト・肩ベルト共に着用する。
- 肩ベルトは首にかからないようにする。
- 肩ベルトは胸の間を通し、腹部の側面に通す。
- 腰ベルトは腹部のふくらみを避け、腰骨のできるだけ低い位置を通す。

チャイルドシートの正しい使用方法

6歳未満の子供を車に乗せる場合は、チャイルドシートの取扱説明書などに従って、正しく使用しましょう。事故の被害を軽減するほか、子供が運転操作を妨げることを防止できます。

- ✓ 子供の成長に合わせ、体格に合うものを使用する。
- ✓ なるべく後部座席で使用する。(助手席エアバック装備の場合)
- ✓ 座席に確実に固定する。

※やむを得ず助手席に設置する場合は、座席をできるだけ後ろに下げ、前向きに固定する。

乳児用シート



幼児用シート



学童用シート

