

Traffic Safety Leaflet

English Version

英語版

Safety Tips for Pedestrians

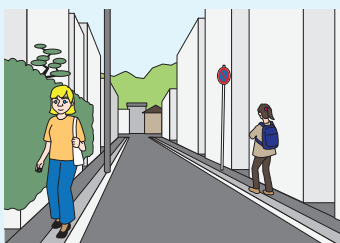
歩行者編

1 Use footpaths whenever possible.

歩道があるところでは、必ず歩道を通ってください。

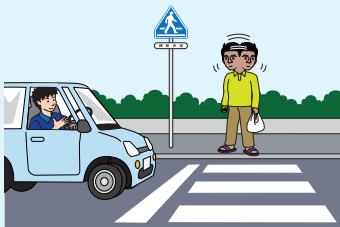
2 Walk on the right side of the road if there is no footpath.

歩道がないところでは、道路の右側を歩いてください。



3 When crossing the road, follow the pedestrian signal. When there is no such signal, cross the pedestrian crossing. In either case, look both ways for traffic and make sure no vehicles are approaching before crossing the road.

道路を横断するときは、信号のあるところでは信号に従い、信号機のないところでは、横断歩道を利用してください。その場合は、左右の安全確認をして、車が止まってから渡りましょう。



4 Do not run out into the road.

道路への飛び出しは、絶対にしてはいけません。

5 Wear reflectors or bright-colored clothes at night.

夜間には、反射材を身につけるか、明るい服装を心がけましょう。



6 Do not cross the road displaying this sign “歩行者横断禁止 (No Crossing).”

「歩行者横断禁止」標識のある場所では、横断してはいけません。



Safety Tips for Cyclists 「Chiba Cyc-rule」

自転車編



Before Riding Bicycles 自転車に乗る前のルール

1 Take out bicycle insurance.

自転車保険に入ろう。

2 Inspect your bicycle regularly to make sure it is in good working order.

点検整備をしよう。



3 Affix reflectors.

反射器材を付けよう。



4 Wear a helmet.

ヘルメットをかぶろう。



5 Do not drink and ride.

飲酒運転はやめよう。



When Riding a Bicycle 自転車に乗る時のルール

1 Ride on the left side of the road.

車道の左側を走ろう。

2 Yield to pedestrians.

歩いている人を優先しよう。



3 Do not do anything else while riding.

ながら運転はやめよう。



4 Check for your safety before crossing intersections.

交差点では安全確認しよう。

5 Turn on lights before it gets dark.

夕方からライトをつけよう。

Do not use devices such as a smart-phone when riding a bicycle, or if under the influence of alcohol.

自転車運転中にスマートフォン等を使用することや、酒酔い運転は罰則の対象です。



An electric moped is a motorcycle. It is not a bicycle.

電動モペットはバイクです。自転車ではありません。



Electric Moped = Motorcycle



Traffic Signals and Road Signs

交通信号と道路標識

Traffic Lights 信号機



Green

青色の灯火

You may proceed.

進むことができます。



Amber/Flashing Green

黄色の灯火、青色の点滅

Do not start to cross.

横断をはじめてはいけません。



Red

赤色の灯火

Do not cross.

横断してはいけません。

Road Signs 標識



Road Closed

通行止め



Closed to Traffic

車両通行止め



No Entry for Vehicles

車両進入禁止



Speed Limit

最高速度



One Way

一方通行



Bicycles and Pedestrians Only

自転車及び歩行者専用



Go Only in Direction of Arrow

指定方向外進行禁止



Pedestrian Crossing

横断歩道



No Parking

駐車禁止



Stop

一時停止



No Crossing

歩行者横断禁止

Safety Tips for Drivers

運転者編

- 1 Obey traffic laws and follow traffic signals, signs and road markings.

交通法規を守り、交通信号、交通標識、道路標示に従ってください。

- 2 You may not drive a vehicle without a license or if under the influence of alcohol.

運転免許を取得していない人やお酒を飲んだ人は、絶対に自動車の運転をしてはいけません。



- 3 Drivers and passengers must wear seatbelts when riding a vehicle.

＊ Children under six must use a child safety seat.

自動車に乗る時は、運転者や同乗者はシートベルトを必ず着用しましょう。

※6歳未満の幼児を乗せる時は、チャイルドシートを必ず使用しなければなりません。



- 4 Drivers may not use mobile phones while driving.

自動車走行中は、携帯電話を使用しないでください。



What to do in a Traffic Accident

交通事故を起こしたら

- 1 Move your car to a safe location where you are not blocking traffic, and turn off the engine.

他の交通の妨害にならないよう安全な場所に車を移動させ、エンジンを切ります。



- 2 Call 119 for an ambulance if there is anyone injured.

負傷者がいる場合は、消防署（119 番）に電話してください。



- 3 Call 110 immediately for the police and report the location of the accident, the number of the injured, the severity of their injuries, and other relevant information.

事故を起こした場所、負傷者の数や負傷の程度などを、すぐに警察（110 番）に電話し、指示を受けてください。



- 4 Stay at the scene of the accident until police officers arrive. When they arrive, answer their questions about the accident.

警察官が到着するまで事故現場を離れないでください。警察官が到着したら、事故の状況を説明してください。



Edited and Published by the Chiba Prefectural Government

編集・発行 / 千葉県