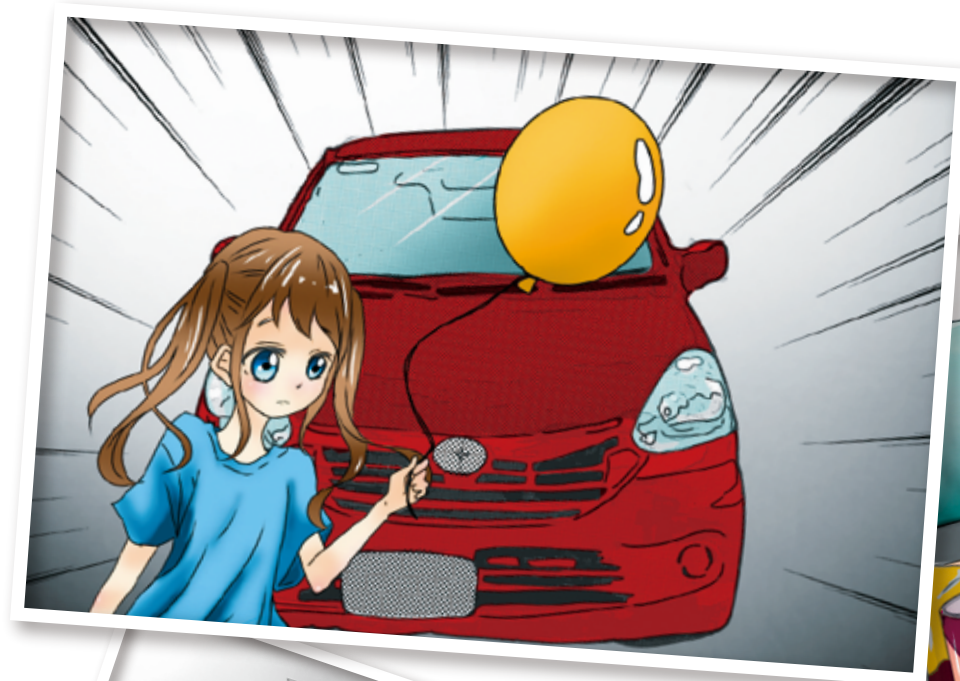


# 飲酒運転 NO!



協力：千葉県立松尾高等学校文芸部・美術部

## 飲酒運転

しない・させない・許さない

# 酔

## いがさめるまでの時間の目安



お酒の酔いがさめる時間は個人差があります。お酒を飲んだ日は、運転してはいけません。

アルコールが  
体内から抜ける時間

純アルコール20gを含む酒量 = 1 単位



ビール 500ml  
アルコール度 5%



日本酒 180ml  
アルコール度 15%



ウイスキー 60ml  
アルコール度 43%



ワイン 200ml  
アルコール度 12%



チューハイ 350ml  
アルコール度 7%



焼酎 100ml  
アルコール度 25%

1 単位の分解時間：約 4 時間

※体重60kgの標準的な成人男性の場合  
(個人差があります)

※「一眠りしたから大丈夫」は禁物です。寝ている時は起きている時に比べて、アルコールの分解が遅くなります。(政府広報オンラインより)

### 酒酔い運転

5年以下の懲役、又は  
100万円以下の罰金

「酒酔い運転」とは、酒に酔った状態(アルコールの影響により正常な運転ができないおそれのある状態)で車両等を運転する行為。

### 酒気帯び運転

3年以下の懲役、又は  
50万円以下の罰金

#### 車両提供

運転者が  
酒酔い

➡ 5年以下の懲役、又は  
100万円以下の罰金

運転者が  
酒気帯び

➡ 3年以下の懲役、又は  
50万円以下の罰金

#### 酒類提供・同乗者

運転者が  
酒酔い

➡ 3年以下の懲役、又は  
50万円以下の罰金

運転者が  
酒気帯び

➡ 2年以下の懲役、又は  
30万円以下の罰金

#### 飲酒検知拒否

3ヶ月以下の懲役、又は  
50万円以下の罰金

※すべて運転免許の行政処分の対象にもなります。

飲酒運転根絶



## ハンドルキーパー運動推進中

ハンドルキーパーとは、自動車で飲食店などに行く場合に、お酒を飲まずに仲間を自宅まで送り届ける人のことです。



# 飲酒運転は犯罪です。 あなたの家族・友人も不幸にします。