

事故多発箇所における安全対策実施による事故抑止効果 (共同現地診断実施箇所)

事故類型

横断歩道付近での事故が多い



主な事故発生要因として考えられるもの

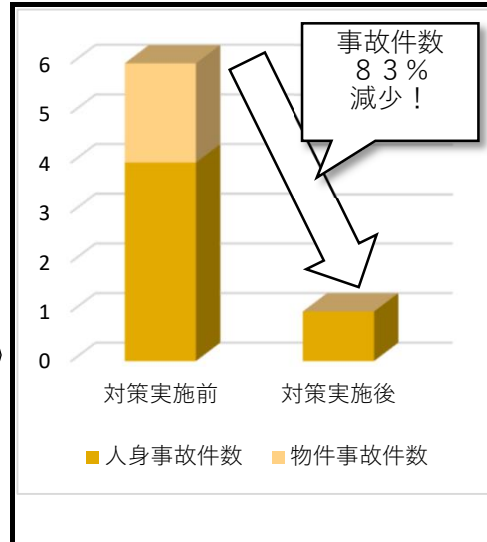
無理な横断・変形交差点



主な安全対策

注意喚起対策
路面表示等の設置

対策実施による事故抑止効果



状況写真



関連情報

共同現地診断実施年度	令和4年度
路線・箇所・形状	市町村道・佐倉市・交差点
対策実施機関	佐倉市・千葉県警察