

## 事故多発箇所における安全対策実施による事故抑止効果 (共同現地診断実施箇所)

事故類型

出会い頭事故が多い



主な事故発生要因として考えられるもの

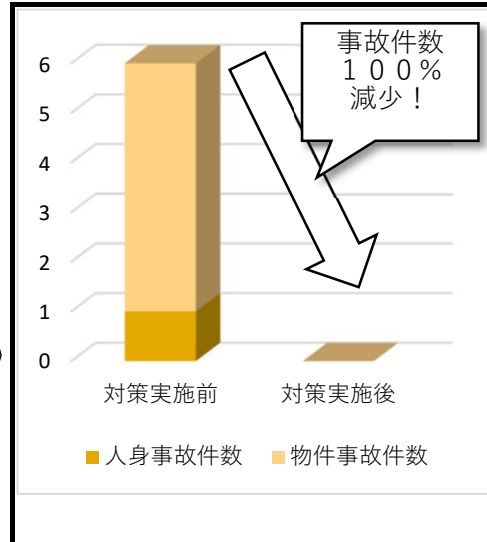
交差点が認識しづらい



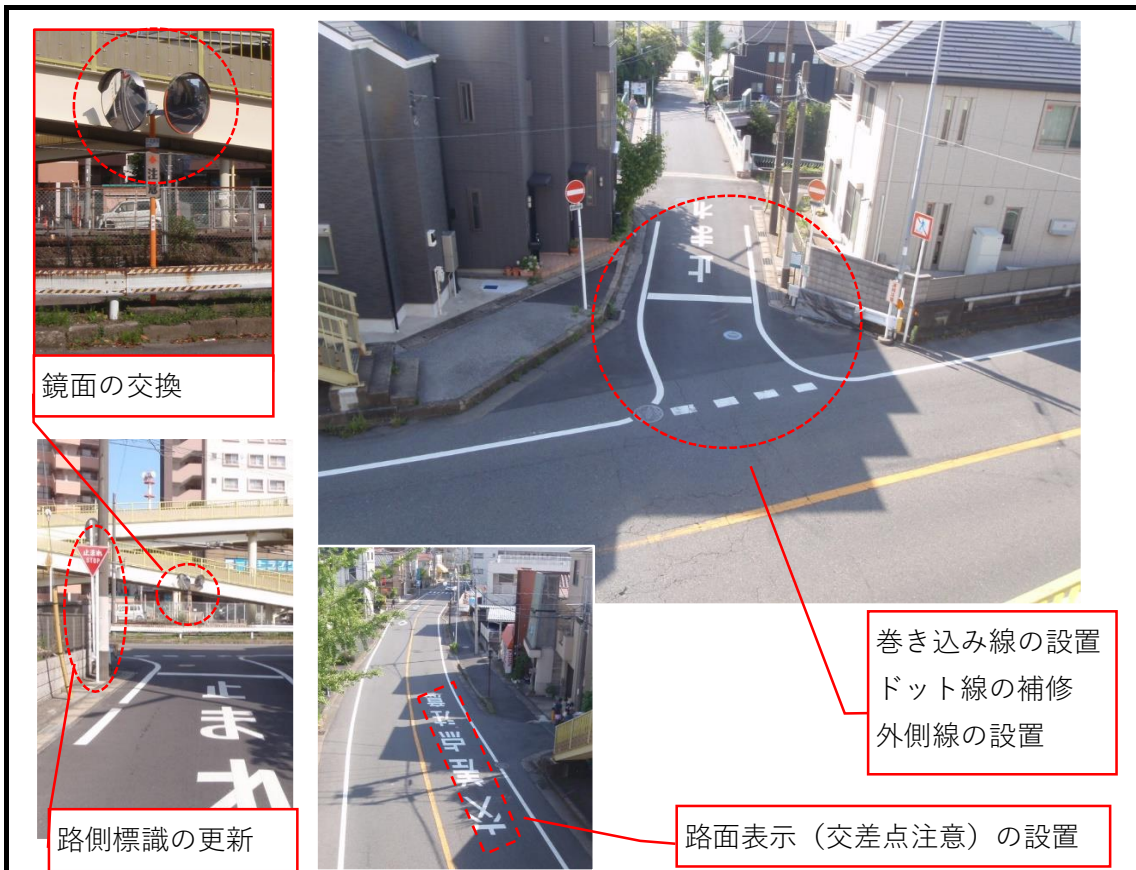
主な安全対策

交差点の明確化

対策実施による事故抑止効果



状況写真



関連情報

共同現地診断実施年度	令和4年度
路線・箇所・形状	一般県道松戸柏線・松戸市・交差点
対策実施機関	千葉県・松戸市・千葉県警察