

令和5年度

千葉県 障害者雇用サポート事業の ご案内



千葉県障害者雇用サポート事業について

千葉県内の障害者雇用に関心のある企業の支援と、千葉県在住で求職している障害のある方の就職に向けた準備支援をおこなっております。

様々なプログラムを通して企業と障害のある方の橋渡しをおこない、「ともに働く」を大切にした共生社会の実現に向け、関係機関との相互連携による地域での障害者雇用の推進に取り組んでいます。

就労に向けた体験型訓練プログラム^{※1}

① 基礎訓練 (10日間)

パソナ・千葉オフィスでの訓練

② 職場実習 (10日間)

千葉県内企業での実習

研修生
募集!

(定員60名)

対象者

- 千葉県在住の方
- 求職している障害のある方 (障害者手帳をお持ちの方、または取得予定の方)

参加期間

令和5年5月～令和6年2月の間の20日間^{※2}

応募期間

随時 (定員になり次第〆切)

研修支援費

日額2,500円 (参加日数に応じて最高20日間分の支給があります)

※1 本プログラムは就職の斡旋ではありません

※2 訓練・実習に参加の間、傷害保険に加入します

① 基礎訓練

千葉県内の障害のある方を対象に、パソナ・千葉オフィス内で10日間の訓練をおこないます。

障害者雇用で企業が求める人材とは？

- ◎ 勤怠が整っている（遅刻や欠勤が少ない）人
- ◎ 報連相やコミュニケーションができる人
- ◎ 働きたい！ という意欲や一生懸命な姿勢がある人

障害者雇用を検討する企業にとって、もっとも大切なことは『毎日出勤して欲しい』『きちんと報連相ができる人と一緒に働きたい』と考えています。パソコンスキルや専門的な知識を身に着けることは、学びの姿勢があれば、後からでも決して遅くはありません。

そのために準備できることは？

基礎訓練プログラムでは、パソコンを使った事務の体験をしながらも、日々の体調管理や報連相の練習に加え、コミュニケーションスキル等が身につけられるような訓練をします。

例えばどんなことをするの？

オフィスで事務業務体験

パソコン作業



電話対応

※担当者より
レクチャーが
あります。



書類のファイリング



請求書の計算
(電卓使用)



名刺作成



オフィス内清掃



シュレッダー、
コピー用紙補充

郵便物回収

基本的には10日間毎日、事務業務体験をおこないます。事務業務をイメージする時、一番に思い浮かべるのは「パソコンでデータ入力」という人も多いかと思いますが、実はパソコンを使用しない業務もたくさんあります。

報連相・コミュニケーションの訓練

報告・連絡・相談

業務の報告や相談は、その都度意識しておこなっていただくことによって自然と報連相が身につきます。また日々の面談では、その日の体調や出来たこと・出来なかったことについて振り返りをおこなったり、明日の目標設定をしたりすることで、就労に向けて必要なことを身に着けていく訓練ができます。

研修生
同士で



電話対応のロールプレイング



報告

連絡



相談

グループワーク
(ディスカッション)



業務内容のレクチャー



一緒に参加している研修生との交流を通して、人とのかわり方や、コミュニケーションの取り方を学ぶ訓練ができます。

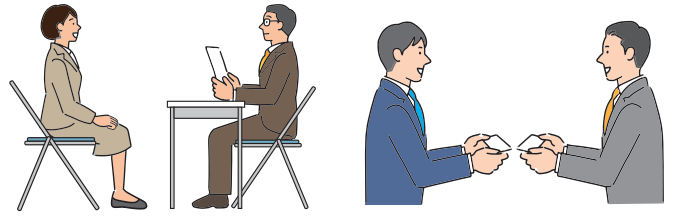
他にもこんな訓練があります

職場実習・就労に向けた訓練



中間面談

基礎訓練の中頃では、職場実習の担当者と面談をおこないます。
これまでの基礎訓練の感想を伺ったり、職場実習に向けたヒアリングをおこなったりします。また職場実習先の企業から要望される可能性の高い「自己紹介」の練習もおこないます。



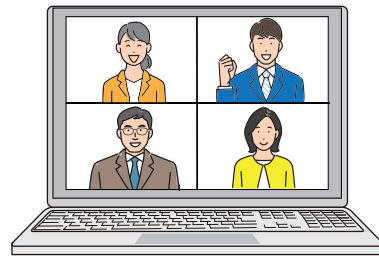
面接や名刺交換の練習

これまで参加した方々からの要望の声が多くあった、就職を想定した「模擬面接」や「名刺交換」の練習もおこないます。

※名刺は基礎訓練プログラム内で作成していただけます。

在宅勤務訓練(オンラインによるコミュニケーション)

多様な働き方のひとつとして「在宅勤務」を想定した訓練もおこないます。在宅時のメリット・デメリット等を是非この機会に体験してみてください。



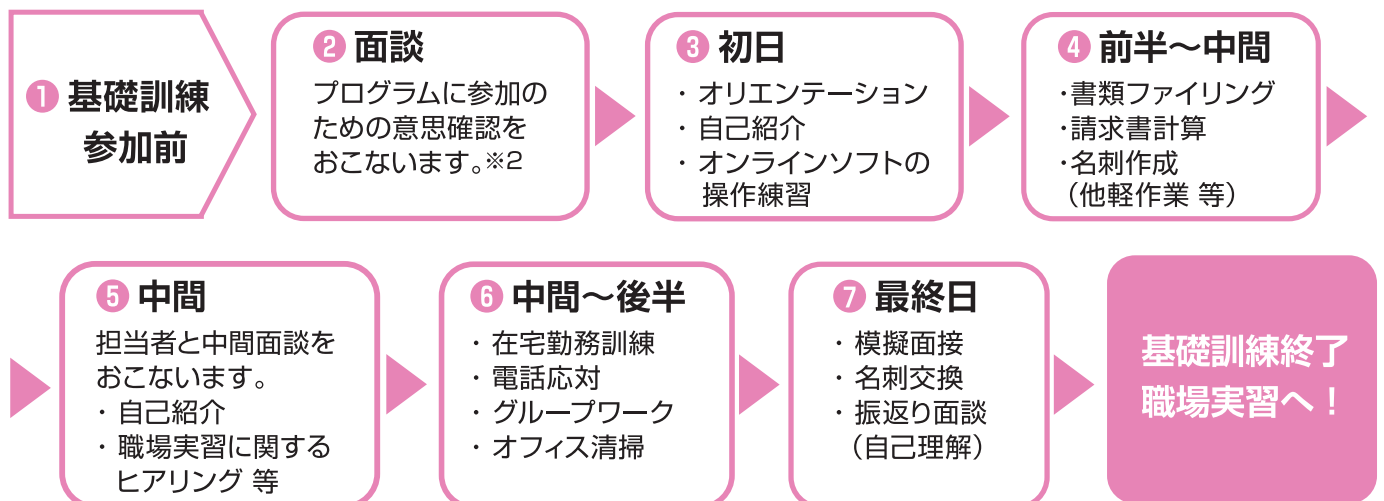
基礎訓練の概要

- ◆日 程 月～金 10日間(土日祝休み)※弊社都合により平日でも休みの場合があります。
- ◆時 間 10:00～16:00(休憩1時間 実働5時間)※午後だけの研修日があります。
- ◆場 所 パソナ・千葉オフィス内(内1日 在宅訓練日あり)
- ◆人 数 各回4名

基礎訓練の流れ※1

- ◆パソコン作業
- ◆業務日報記入
- ◆担当者への報連相や面談

10日間毎日おこないます



※1 参加人数や状況によってスケジュールが前後する場合がございます。

※2 参加が決定された方は、基礎訓練参加前までに履歴書の準備や当事業よりお渡しする書類へのご記入をお願いしております。

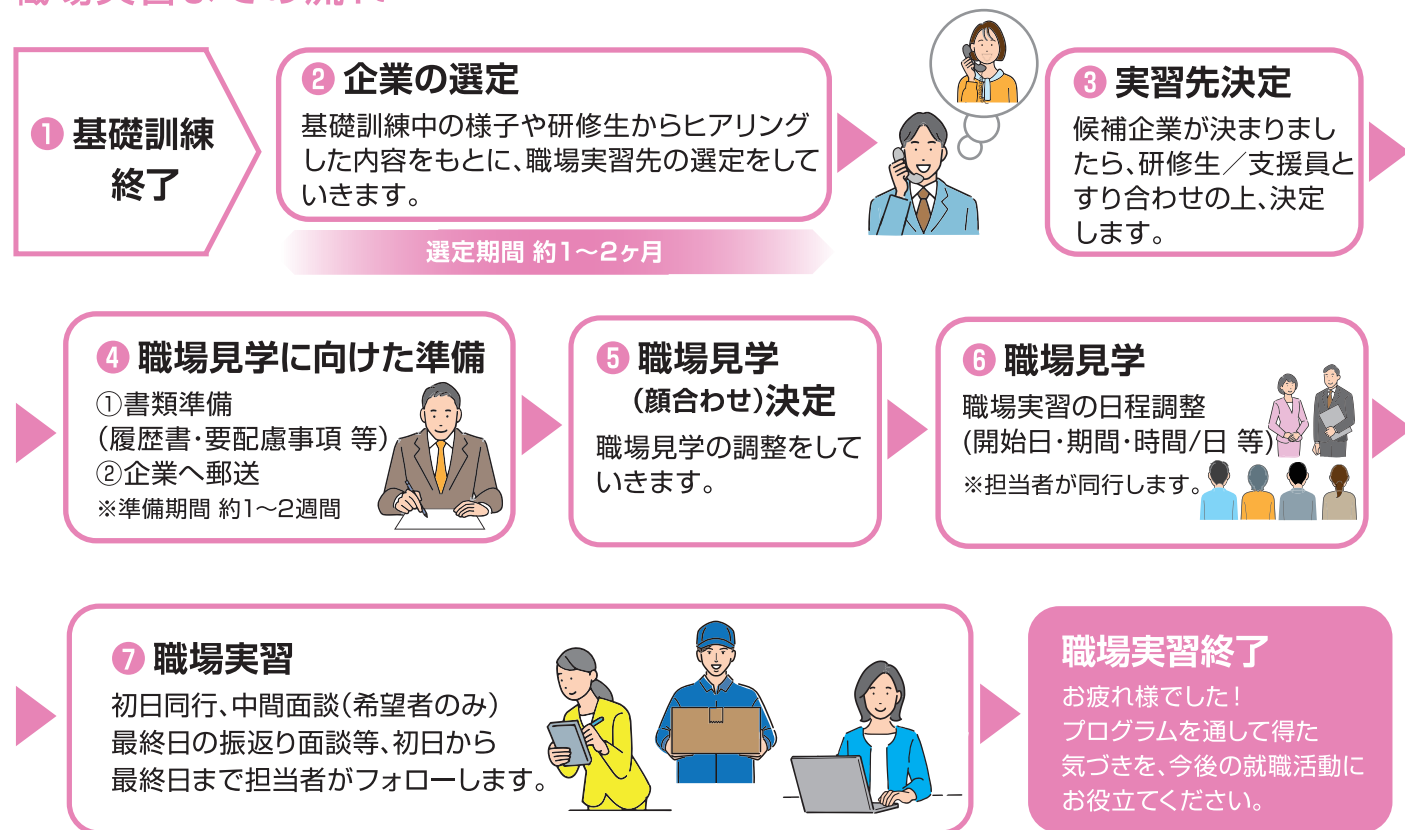
② 職場実習

基礎訓練を終えた研修生が、
千葉県内企業で10日間の実習をおこないます。

職場実習の概要

- ◆ 日 程 10日間(1日 4~8時間以内)※企業・研修生で調整しながら決めていきます。
- ◆ 場 所 千葉県内企業
- ◆ 実習内容 軽作業、庶務、清掃、接客 他

職場実習までの流れ



関係機関との連携

千葉県内には障害者雇用を支援するさまざまな機関があります。本事業では必要に応じて各関係機関と連携をしております。また、本事業に参加される障害のある方が、本事業終了後も安心して働き続けるために、お住まいの地域の関係機関の利用に向け、情報提供・見学・登録等お手伝いをいたします。千葉県では障害のある方の「働きたい!働き続けたい!」を支援するための各種施策を実施しています。各種施策に関しては、右記二次元バーコードより千葉県ホームページをご確認ください。



※千葉県ホームページ

お申込み・お問い合わせ

千葉県障害者雇用サポート事業事務局 (株式会社 パソナ)

千葉県千葉市中央区新町 1000 番地 センシティビル 11 階 (株式会社 パソナ内)
TEL. 043-238-9866 (9:00 ~ 17:00)
koyosupport@pasona.co.jp

