

# 平成30年度 農林水産物直売所実態調査結果の概要

本調査は、県内の農林水産物直売所の活動実態を把握することを目的として、平成30年6月に実施したものです。調査時点は、平成30年3月末現在です。

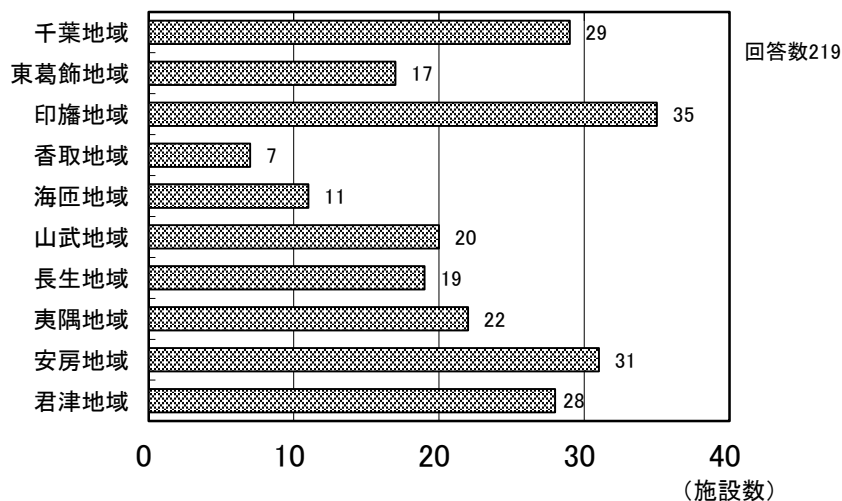
## 1. 施設数、出品農林漁家数、売り場面積、年間購入者数、年間販売額の状況

県内には219の直売所が運営されており、平成29年度(平成29年4月1日から平成30年3月31日まで)の年間販売額は、回答を得た180施設で246億円余りにのぼり、1箇所当たりの平均販売額は、約1億3千7百万円となった。

調査年度	施設数 (箇所)	出品農林漁家数 (戸)	売り場面積 (㎡)	年間購入者数 (千人)	年間販売額 (百万円)
30年度	219	19,572	37,806	17,032	24,627
		(回答数208)	(回答数213)	(回答数176)	(回答数180)
1箇所当たり	-	94.1	177.5	96.8	136.8

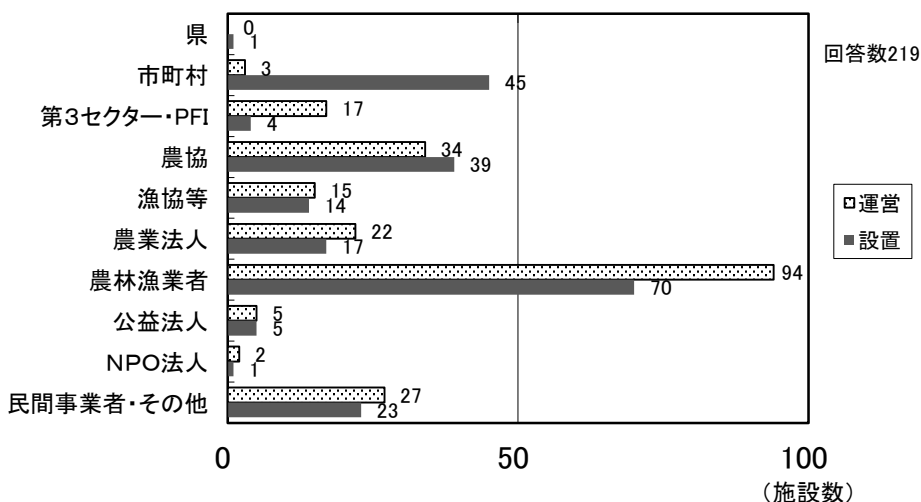
## 2. 地域別設置状況

千葉・印旛・安房・君津地域では多くの直売所が設置され、香取・海匠地域では少ない。



## 3. 設置・運営主体

農林漁業者の任意団体で運営している施設が、全体の42.9%を占めている。



### 調査対象

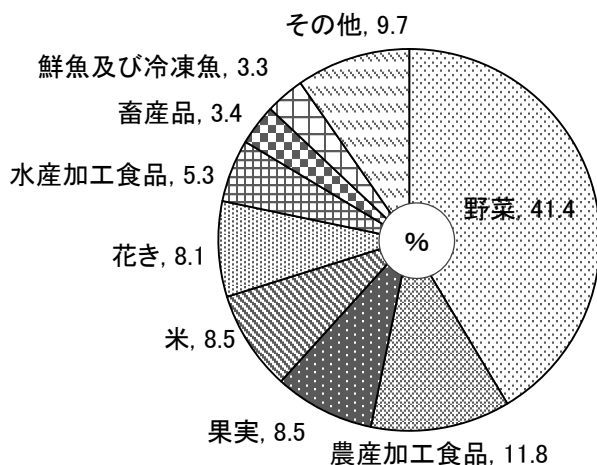
農林水産物を消費者に直接対面で販売する有人施設で、次のいずれにも該当する施設  
 ア 県、市町村、公益法人、第3セクター・PFI、農協・漁協等、農業法人、NPO法人、3戸以上の生産者が設置又は運営している施設(民間事業者が運営する場合、役員の半数以上が農林漁業者であること)  
 イ 建物があり、常設・通年営業(土日の営業のみを含む。)の施設

### 調査時点

平成30年3月31日  
 年間購入者数及び年間販売額については、平成29年4月1日から平成30年3月31日までの実績  
 (年間購入者数及び年間販売額は、報告があっても調査期間の途中で新設又は廃止している直売所の実績は除外した。)

#### 4. 販売額の品目別割合

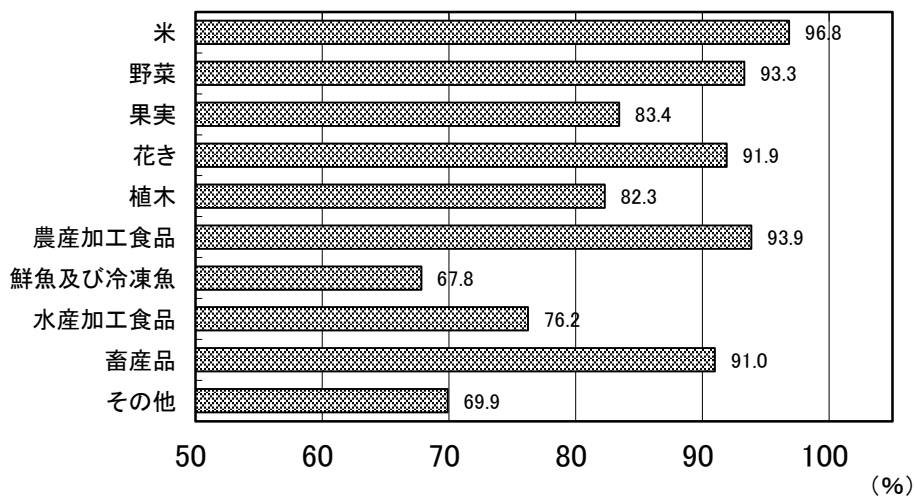
直売所の総販売額の41.4%を野菜が、11.8%を農産加工食品が占めている。



回答数214

#### 5. 品目別の県産品取扱状況

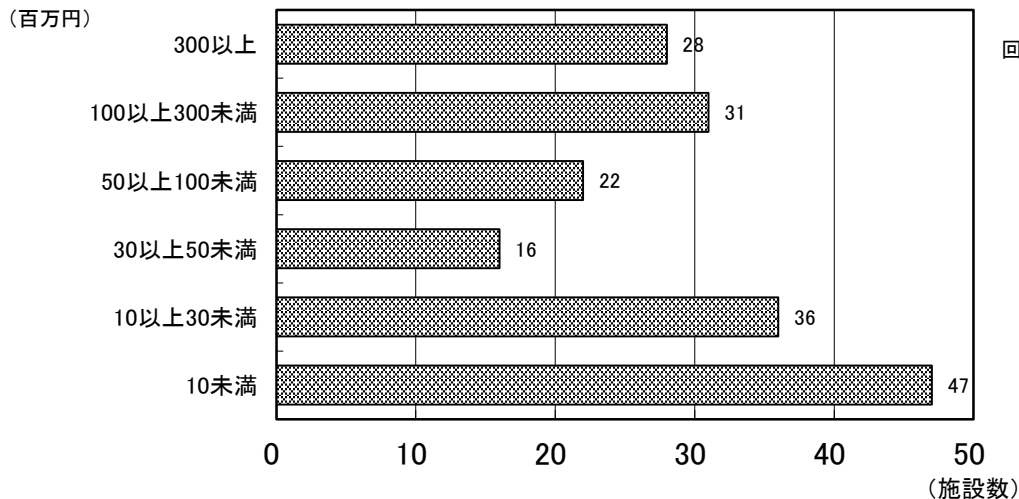
米の県産品率は96.8%であり、農産加工食品93.9%、野菜93.3%、花き91.9%となっている。



回答数214

#### 6. 年間販売額別の施設数

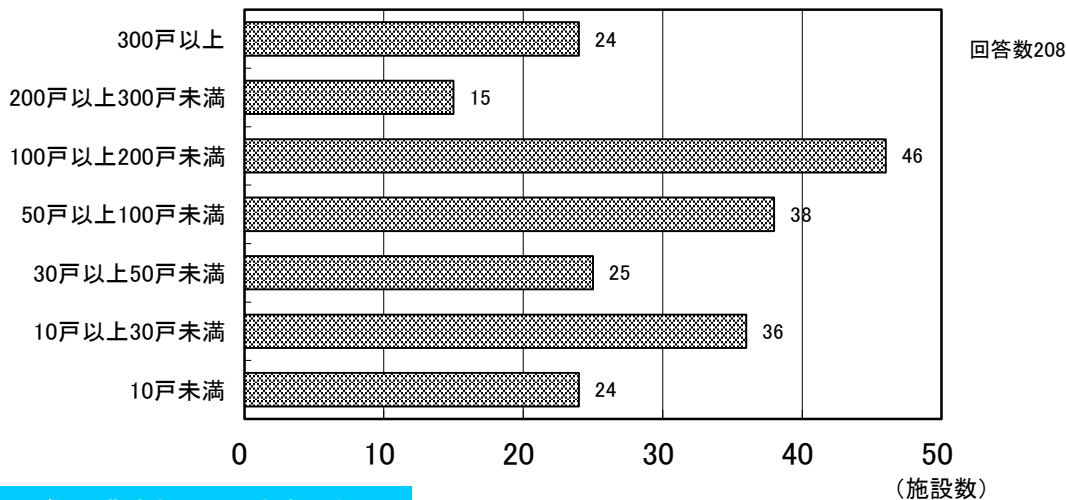
年間販売額は、1千万円未満から3億円を超える直売所まで幅広い。



回答数180

## 7. 出品農林漁家数

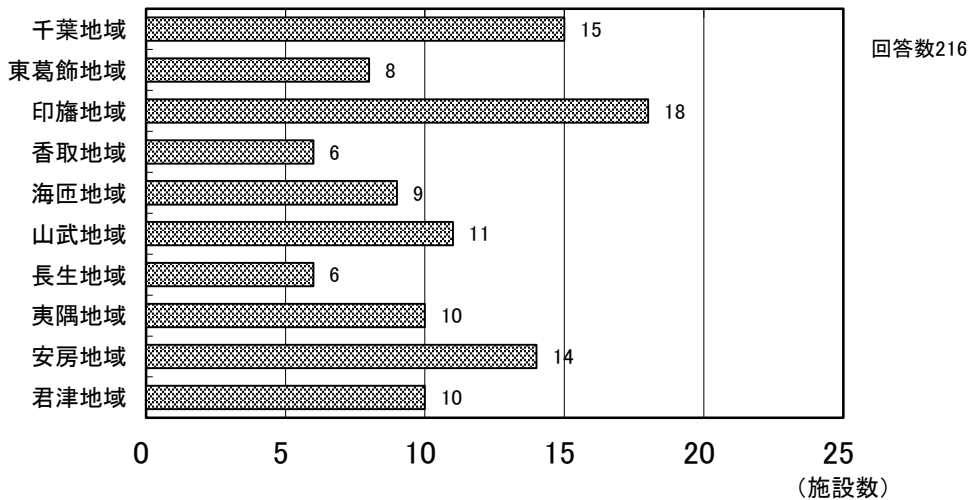
100戸以上200戸未満が50箇所でも最も多く、300戸以上の農林漁家が出品する大規模な直売所は24箇所ある。



## 8. ちばエコ農産物※取扱直売所数

ちばエコ農産物は、107箇所(回答施設の49.5%)で取り扱われており、昨年度に比べ6箇所減少した。

※ ちばエコ農産物:化学合成農薬と化学肥料を通常の半分以下に減らして栽培された農産物



## 【参考】施設数、平均年間購入者数、平均年間販売額の推移

施設数は近年緩やかな減少傾向であり、1箇所当たりの平均年間販売額及び平均年間購入者数の伸びは、平成20年度調査以降は鈍化傾向にある。

(千人/箇所, 百万円/箇所)

