

# 園芸市場情報

令和7年7月号

[www.pref.chiba.lg.jp/ryuhan/engei/](http://www.pref.chiba.lg.jp/ryuhan/engei/)

発行：千葉県農林水産部生産振興課  
首都圏マーケティングセンター  
住所：〒143-0001 東京都大田区東海3-2-1  
大田市場事務棟4F  
電話：03-5492-5416・5407  
FAX：03-5492-5407

## 7月の相場見通しは？！

野菜類は、入荷量は前年をやや上回り、相場は前年をかなり下回るか！

果実類は、入荷量は前年並、相場も前年並か！

花きは、入荷量は前年をやや上回り、相場は前年並か！

## <今月の写真>

### \* JA 安房 西岬ひまわりフェア巡回を行いました \*

6月13日(金)に、JA全農ちば・JA安房・安房農業事務所・首都圏MCの花き担当で都内を中心に生花店を展開する「レミルフォイユ ドゥ リベルテ」の店舗を巡回し、売り場の雰囲気や客層の把握、店舗スタッフとの意見交換、ニーズ調査を行いました。

同社における西岬ひまわりフェアは、例年6月の父の日に向けて、大田花き・JA全農ちばの主導のもと実施されております。

どの店舗も、店内POPや手書き看板の設置、ひまわりをメインにしたアレンジメントの展示・販売等、工夫を凝らした宣伝が行われていました。

店舗スタッフの方からは、「西岬のひまわりは品質も良く切り前も問題ない」等、高い評価を頂きました。



店舗スタッフの方と意見交換



店頭販売の様子

## CONTENTS (目次)

I 青果情報	1頁
6月（中旬まで）の経過 東京都中央卸売市場の主要品目の入荷量と価格 7月の見通し 今月の青果物 特集「とうもろこし」	
II 花き（切花）情報	6頁
6月（中旬まで）の経過（販売経過、品目別経過） 7月の見通し（輪ギク、ヒマワリ、トルコキキョウ） 5月の入荷量と単価の経過 <確定値>	
III やっちゃんば閑話	7頁
「令和の米騒動??」	
IV 首都圏掲示板	8頁
・「富里すいか宣伝会」が行われました！	

## 用語解説

園芸市場情報に使用する主な用語解説	急騰	: 前日に比べ大幅に価格が上がる。(3割程度以上)	変動の幅を示す用語	平年並	: ± 3%未満
	強い	: 前日に比べ10%程度以上価格が上がる。		やや	: ± 3~6%未満
	強保合	: 前日に比べ5%程度以上価格が上がる。		かなり	: ± 6~16%未満
	保合	: 前日とほとんど同じ価格。		大幅	: ±16%以上
	弱保合	: 前日に比べ5%程度以上価格が下がる。			
	弱い	: 前日に比べ10%程度以上価格が下がる。			
	急落	: 前日に比べ大幅に価格が下がる。(3割程度以上)			
	まちまち	: 産地、品種により、価格の騰落が異なること。			

# I 青果情報

## 1 5月下旬～6月中旬までの経過

気 象 5月下旬は、各地で前線の影響を受け、ぐずついた天気が続いた。旬降水量は東日本日本海側を除いて平年より多く、また、旬平均気温及び日照時間は東日本及び西日本で平年を下回った。特に、東日本太平洋側は平年比44%で過去1位タイの寡照となった。

6月上旬は梅雨前線の影響を受け、旬降水量は東日本及び西日本で平年より多かった。旬平均気温は西日本を除き平年を上回り、日照時間は北日本太平洋側で平年を上回り、東日本では下回った。

6月中旬は局地的に激しい雨が降る日と、晴れたら猛暑になる日と極端で、旬平均気温及び日照時間は全国的に平年を上回った。旬降水量は東日本日本海側で平年より多かったが、それ以外では平年並か少なかった。

### 野菜類

入荷量 「キャベツ類」「たまねぎ」「ばれいしょ類」を中心に入荷。  
「キャベツ類」は千葉県産の入荷が6月上中旬に多くなり、後続産地の入荷と重なった。  
「ばれいしょ類」は長崎県産の入荷が降雨の影響で出荷が不安定となったが、収量は潤沢で、少なかった前年を大幅に上回る入荷が続いた。  
野菜全体では、5月下旬から6月中旬までの入荷量は111,661t（前年比97.4%）と前年並であった。

相 場 各産地からの入荷が重なった「キャベツ類」は単価が下がり、同時期の卸値としては過去5年で最も安くなった。  
また、「ばれいしょ類」は前年が突出して高値であったため、前年比では大幅安となっているが、おおむね例年どおりの単価である。  
野菜全体では、5月下旬から6月中旬までの価格は283円/kg（前年比94.5%）と前年をやや下回った。

### 果実類

入荷量 「すいか類」「メロン類」「りんご類」を中心に入荷。  
中旬以降「おうとう」「もも類」の露地作が増量した他、「ハウスみかん」「デラウェア」等も増加した。しかし、これらの品目は6月以降は前年を下回る入荷が続いており、特に「おうとう」は高温により「佐藤錦」が前年に引き続き不作となり、前年をさらに下回る入荷量となった。  
果実全体では、5月下旬から6月中旬までの入荷量は20,253t（前年比91.1%）と前年をかなり下回った。

相 場 「おうとう」「もも類」「デラウェア」等、入荷が少なかった品目については前年を上回る単価となった。一方、重量ベースで入荷量の多かった「大玉すいか」「りんご類」は前年を下回る単価となった。特に「大玉すいか」は荷動きを良くするために単価を下げ、売り込みを強める動きがみられた。  
果実全体では、5月下旬から6月中旬までの価格は561円/kg（前年比99.0%）と、前年並であった。

# 東京都中央卸売市場における入荷量と価格

2025年5月下旬～6月中旬

(単位:t、%、円/kg)

品目	5月下旬				6月上旬				6月中旬				5月下旬～6月中旬合計			
	開市日数 本年8日・前年8日				開市日数 本年7日・前年7日				開市日数 本年7日・前年7日				開市日数 本年22日・前年22日			
	入荷量	前年比	価格	前年比	入荷量	前年比	価格	前年比	入荷量	前年比	価格	前年比	入荷量	前年比	価格	前年比
<b>野菜総量</b>	<b>40,375</b>	<b>97.2</b>	<b>268</b>	<b>86.6</b>	<b>35,919</b>	<b>97.4</b>	<b>286</b>	<b>96.0</b>	<b>35,367</b>	<b>97.6</b>	<b>296</b>	<b>102.7</b>	<b>111,661</b>	<b>97.4</b>	<b>283</b>	<b>94.5</b>
うち外国産	931	101.2	282	90.4	914	113.0	294	95.1	919	135.5	293	98.2	2,763	114.8	289	94.3
<b>果実総量</b>	<b>6,746</b>	<b>89.9</b>	<b>570</b>	<b>98.6</b>	<b>6,391</b>	<b>92.0</b>	<b>543</b>	<b>97.3</b>	<b>7,117</b>	<b>91.4</b>	<b>568</b>	<b>101.1</b>	<b>20,253</b>	<b>91.1</b>	<b>561</b>	<b>99.0</b>
うち外国産	1,082	98.7	372	97.0	983	101.2	365	92.4	1,070	112.9	355	90.0	3,135	103.9	364	93.2

## 主要品目一覧(都中央全体)

(単位:t、%、円/kg)

品目 (野菜)	5月下旬				6月上旬				6月中旬				5月下旬～6月中旬合計			
	入荷量	前年比	価格	前年比	入荷量	前年比	価格	前年比	入荷量	前年比	価格	前年比	入荷量	前年比	価格	前年比
だいこん	2,331	88.4	107	80.7	1,912	84.8	120	121.0	1,906	85.7	120	135.2	6,149	86.4	115	106.2
にんじん	2,223	104.9	162	78.2	1,711	90.9	180	79.6	1,627	95.5	190	82.6	5,561	97.5	176	79.8
はくさい	2,364	99.2	46	54.8	1,954	91.2	63	93.7	1,831	127.4	68	95.5	6,150	103.1	58	77.4
キャベツ類	5,470	92.6	64	47.6	4,942	96.1	69	70.1	4,381	91.6	69	88.5	14,794	93.5	67	63.4
ほうれんそう	506	100.7	437	84.9	454	92.2	481	99.9	455	101.5	468	102.4	1,415	98.0	461	95.0
ねぎ	1,356	97.4	373	94.2	1,135	94.9	397	101.5	1,074	93.1	413	112.6	3,564	95.3	393	101.9
レタス類	2,704	97.9	115	69.1	2,391	96.5	124	95.6	2,624	99.6	137	107.4	7,719	98.0	125	88.3
きゅうり	2,303	80.2	283	102.3	2,126	98.6	324	129.8	2,055	80.4	317	148.5	6,484	85.5	307	124.0
なす	992	101.4	368	83.2	873	102.8	435	94.4	847	77.4	423	101.8	2,713	92.8	407	92.9
トマト	3,017	121.6	334	82.2	1,930	82.9	335	95.6	2,324	101.6	358	101.3	7,271	102.5	342	92.2
ピーマン	988	100.1	421	71.4	678	79.1	462	87.5	682	86.3	584	135.1	2,348	89.1	480	91.9
さといも	27	65.9	553	103.9	18	48.7	770	140.2	21	58.9	825	148.6	66	58.1	698	128.1
ばれいしょ類	2,954	117.8	211	73.3	2,912	130.3	185	60.0	2,319	129.1	167	50.5	8,185	125.1	190	61.7
たまねぎ	2,913	81.9	153	122.0	3,042	110.5	150	107.0	2,762	110.1	141	82.9	8,717	98.9	148	103.8
生しいたけ	170	106.3	956	94.0	164	118.5	946	95.1	149	103.8	926	96.0	483	109.3	943	95.0
かぼちゃ	602	99.3	229	89.2	658	102.4	273	99.6	743	138.1	280	104.7	2,003	112.1	262	98.5
さやえんどう	5	206.3	1,077	72.8	4	208.7	1,091	62.8	4	110.4	1,671	81.8	13	162.5	1,268	70.3
かんしょ	422	83.1	366	114.3	408	88.9	370	116.3	448	90.0	356	115.5	1,279	87.3	364	115.3
かぶ	474	85.1	128	96.5	419	93.7	142	106.3	380	95.4	139	108.6	1,272	90.8	136	103.3
ごぼう	105	77.1	542	124.4	109	97.6	516	113.5	90	89.2	519	116.7	305	87.2	526	118.3
こまつ菜	465	97.6	225	65.7	410	98.6	274	92.7	418	95.6	263	111.3	1,293	97.3	253	86.3
こねぎ	179	109.7	743	75.6	145	95.7	766	84.4	149	99.6	789	96.9	473	101.8	765	84.6
糸みつば	48	105.6	390	89.3	43	113.3	401	95.0	41	110.6	396	100.9	132	109.6	395	94.5
しゅんぎく	25	83.4	678	110.0	21	88.0	764	128.2	21	83.0	708	133.2	66	84.6	714	122.4
にら	275	89.0	446	98.0	222	89.7	434	96.1	210	92.5	484	106.3	708	90.2	453	99.9
セルリー	198	99.6	318	75.8	189	99.2	300	91.1	204	101.5	271	100.9	591	100.1	296	87.3
カリフラワー	78	87.1	264	82.6	69	79.4	315	113.6	71	77.1	260	102.0	218	81.2	279	98.3
ブロッコリー	1,167	122.4	379	75.2	751	83.1	506	111.0	868	93.6	485	107.0	2,786	100.0	446	94.6
サラダナ	24	101.4	349	76.4	19	89.6	359	84.6	21	109.2	345	79.6	64	99.8	351	79.9
パセリ	15	98.5	1,024	82.8	13	90.2	1,063	93.9	14	100.6	1,002	90.2	42	96.5	1,029	88.5
チンゲンサイ	131	83.8	270	86.6	112	88.3	301	100.1	109	82.1	296	112.3	352	84.6	288	98.3
エンダイブ	4	113.8	605	91.6	3	100.9	636	102.9	3	97.5	606	97.7	10	104.6	614	96.8
ミニトマト	916	124.8	485	74.9	776	114.1	470	73.9	719	105.9	528	86.0	2,412	115.2	493	77.9
とうもろこし	388	101.7	452	95.3	606	79.7	429	115.5	1,271	78.4	313	125.6	2,265	82.0	368	117.2
いんげん	74	82.5	882	95.4	69	85.1	916	107.0	89	91.4	810	109.6	232	86.5	865	103.4
そらまめ	147	100.5	512	97.1	94	85.2	575	113.4	62	91.2	676	96.8	302	93.4	565	101.6
えだまめ	89	84.1	1,426	102.7	161	86.1	1,255	105.9	253	91.8	1,161	106.2	503	88.5	1,238	105.1
やまといも	26	93.2	725	99.0	28	101.8	762	101.8	28	102.6	752	99.8	83	99.1	747	100.3
根しようが	140	96.1	926	108.6	140	103.2	855	107.6	151	109.0	820	114.6	431	102.6	866	109.8
マッシュルーム	47	106.6	847	92.3	37	90.7	898	101.5	39	103.1	863	96.4	123	100.2	868	96.4

品目 (果実)	5月下旬				6月上旬				6月中旬				5月下旬～6月中旬合計			
	入荷量	前年比	価格	前年比	入荷量	前年比	価格	前年比	入荷量	前年比	価格	前年比	入荷量	前年比	価格	前年比
みかん類	53	57.7	1,776	118.1	103	56.0	1,350	109.7	220	109.8	1,179	103.4	376	79.0	1,310	105.2
(ハウスみかん)	46	51.5	1,974	127.8	91	53.7	1,468	113.8	195	105.6	1,286	107.5	332	74.9	1,431	109.9
りんご類	902	90.0	503	97.4	876	107.0	512	100.1	798	107.9	512	99.0	2,576	100.6	509	98.8
かんきつ類	689	60.2	365	111.2	297	50.6	340	108.3	301	88.3	323	95.0	1,288	62.1	350	107.1
いちご類	601	107.2	989	103.5	148	113.1	1,219	99.9	44	102.7	1,665	89.5	794	107.9	1,070	101.3
メロン類	1,135	105.5	609	93.8	1,200	98.9	567	98.9	1,327	88.1	546	113.1	3,661	96.5	573	102.4
(アールスメロン)	105	89.4	929	92.6	90	81.5	922	98.0	106	94.7	920	104.1	302	88.6	923	97.9
アンデスメロン	240	100.7	581	91.8	188	87.0	542	100.2	153	68.0	504	119.1	581	85.5	548	102.6
(貴味メロン)	144	105.4	556	103.6	230	100.5	505	98.9	360	100.9	477	108.2	735	101.6	501	104.2
すいか類	2,324	96.0	333	87.3	2,663	96.0	266	92.1	2,991	94.2	262	100.9	7,977	95.3	284	93.3
(すいか大王)	1,808	98.2	302	83.7	2,066	98.6	241	88.6	2,279	97.0	246	99.1	6,154	97.9	261	90.2
(こだますいか)	516	89.1	441	98.8	597	87.9	354	103.4	711	86.3	312	107.1	1,824	87.6	363	103.2
ぶどう類	75	107.9	2,587	78.0	90	83.8	2,577	100.6	134	82.2	2,263	98.6	298	87.9	2,439	94.2
デラウェア	19	65.7	2,326	106.1	39	67.6	1,889	111.7	74	77.2	1,640	114.3	131	72.4	1,811	110.8
(シャインマスカット)	14	86.3	6,241	88.8	15	85.7	5,608	98.1	19	74.2	5,387	103.6	49	80.9	5,701	97.5
びわ	53	69.3	1,971	137.7	64	239.7	1,607	99.2	44	310.2	1,554	88.9	161	136.6	1,713	113.3
マンゴー	43	122.8	3,787	100.9	41	141.2	3,371	86.9	39	121.7	3,389	91.0	123	128.0	3,521	93.1
おうとう	30	34.0	4,155	155.5	109	59.2	2,992	112.1	165	65.1	3,390	130.1	304	57.9	3,323	126.0
もも類	22	101.2	2,929	114.6	30	63.4	1,963	121.2	126	44.1	1,183	114.9	178	50.2	1,533	127.4

主要品目一覧(都中央千葉県産)

品目 (野菜)	5月下旬				6月上旬				6月中旬				5月下旬～6月中旬合計			
	入荷量	前年比	価格	前年比	入荷量	前年比	価格	前年比	入荷量	前年比	価格	前年比	入荷量	前年比	価格	前年比
だいこん	1,640	87.1	100	77.1	616	65.8	91	114.1	293	76.1	86	139.4	2,549	79.6	96	90.0
にんじん	1,095	95.2	178	82.3	1,158	88.3	185	80.1	1,179	96.8	194	83.4	3,433	93.3	186	81.9
キャベツ類	2,715	83.5	68	47.8	2,342	97.2	73	66.2	1,884	93.3	69	87.1	6,940	90.4	70	60.5
ねぎ	300	109.1	379	93.7	255	96.8	402	100.9	260	109.3	410	111.4	815	105.0	396	101.2
きゅうり	150	66.7	272	105.5	141	97.6	300	136.6	118	70.6	289	150.9	409	76.2	286	126.3
レタス類	10	103.7	751	107.9	8	96.3	845	133.8	8	95.4	885	142.2	26	98.8	820	125.6
なす	33	86.1	332	78.3	31	78.4	360	90.7	29	61.2	383	104.2	94	74.2	357	90.7
トマト	202	92.0	278	80.2	153	62.3	278	99.0	235	93.0	309	106.1	590	82.2	290	95.4
ピーマン	4	86.4	527	93.7	5	81.8	512	109.9	7	101.3	556	118.0	15	90.5	535	108.1
たまねぎ	148	73.5	130	135.2	99	100.9	120	108.6	67	114.8	115	85.6	314	87.8	124	116.3
ばれいしょ類	39	61.3	177	70.7	119	131.2	168	59.1	176	88.3	140	47.8	334	94.5	155	54.5
かんしょ	239	77.6	366	115.3	233	84.5	373	118.0	266	91.6	360	116.2	738	84.4	366	116.4
かぶ	395	92.5	125	101.6	314	94.9	126	106.4	291	98.8	120	108.3	1,001	95.0	124	104.8
こまつ菜	13	98.8	266	81.1	13	163.8	298	86.7	10	127.1	279	88.1	35	124.8	282	85.5
サラダな	13	103.5	296	72.1	10	80.0	295	80.3	11	96.9	288	76.0	34	93.5	293	75.9
パセリ	12	94.0	885	86.3	10	85.3	857	94.4	10	92.8	796	92.2	31	90.7	849	90.6
ミニトマト	81	115.1	562	77.0	57	77.4	596	93.2	85	114.6	597	96.6	223	102.1	584	88.3
とうもろこし	21	88.6	469	96.3	43	63.0	424	110.7	149	81.9	341	119.2	213	77.8	371	113.1
いんげん	30	95.6	982	89.4	21	75.6	1,054	104.1	25	72.4	984	117.9	76	81.1	1,003	102.8
えだまめ	21	70.0	1,413	100.7	42	111.8	1,127	103.3	44	87.8	1,045	108.2	107	91.0	1,148	102.9
やまといも	16	90.1	697	106.8	17	101.7	727	108.6	18	99.7	710	105.1	51	97.1	712	106.9

品目 (果実)	5月下旬				6月上旬				6月中旬				5月下旬～6月中旬合計			
	入荷量	前年比	価格	前年比	入荷量	前年比	価格	前年比	入荷量	前年比	価格	前年比	入荷量	前年比	価格	前年比
メロン類	13	139.1	514	84.5	60	99.3	635	104.5	153	87.1	575	110.0	225	92.0	588	107.4
(アムスメロン)	0	-	0	-	25	75.1	712	107.9	51	100.5	597	104.1	76	90.6	634	104.4
(貴味メロン)	0	-	0	-	23	136.5	632	111.1	95	80.6	567	113.4	118	87.6	580	114.0
すいか類	574	100.1	316	84.7	795	85.5	254	92.4	981	96.3	248	98.8	2,350	93.2	267	92.7
(すいか大王)	515	98.6	304	83.1	749	84.9	249	91.5	942	96.0	246	98.4	2,206	92.5	260	91.9
(こだますいか)	59	115.7	420	94.3	47	95.6	329	104.0	39	104.8	315	107.4	144	105.6	362	101.2
びわ	3	44.1	2,665	131.0	6	51.3	2,250	126.3	14	310.6	1,635	91.6	23	98.5	1,938	104.2

注) 斜体で表示した品目は、季節的に入れ替えます。  
0は単位に満たないもの。-は数値の発表がないもの。

資料: 東京青果物情報センター速報

## 2 7月の見通し

### 野菜

7月は産地の切替が本格化し、品目・産地ともに夏本番の構成となる。今年は梅雨明けが早いとされているが、高温が続けば販売も鈍る傾向にある。

「だいこん」「にんじん」は北海道・青森県産が、は種期の荒天により若干遅れが生じているものの、作柄は良好で肥大は順調となる見込み。「トマト」は上中旬に前段産地が終盤を迎え、後続の夏秋産地が増えるまでは端境となる見通し。「ピーマン」は主産地の岩手県の作付が増えているため、中下旬ごろ入荷が潤沢になる見込み。

野菜全体では、入荷量は前年をやや上回り平年並、価格は前年をかなり下回り、平年並の見込み。

### 果実

7月は重量では「すいか類」、金額では「もも類」の割合が大きくなる。どちらもおおむね順調な出荷が見込まれる。

「おうとう」は佐藤錦の不作が目立つも、紅秀峰は比較的着果良好。気温高の懸念があり、平年を下回る数量となる気配。

「なし類」はハウス作では6月の山梨県産に引き続き、7月には茨城県産や佐賀県産も出回り、下旬には露地作が出てくる。こちらも生育順調。

果実全体では、入荷量は前年・平年並、価格は前年並で平年をやや上回る見込み。

品目	入荷量(t)		単価(円/kg)		備考 (主産地の生育状況等)
	前年比	平年比	前年比	平年比	
ねぎ	⇒	⇒	⇒	⇓⇓	主産地は茨城県、千葉県でおおむね順調。今年は東北・北海道産の生育がやや遅れており、下旬ごろから入荷量が増加する見込み。全体の入荷量は前年・平年並の見込み。
きゅうり	⇒	⇓⇓	⇓⇓	↗↗	主産地は福島県、岩手県、秋田県と東北産中心になる。若干の遅れはあるものの、おおむね良好な作柄。露地作が出揃う下旬から相場は下がる見込み。予想入荷量は前年並で、平年をかなり下回る見込み。
トマト	⇒	⇓⇓	⇓	⇒	主産地は北海道、青森県。上中旬に西南暖地及び近在産地が終盤を迎え、夏秋産地がまとまる下旬までは端境となる見通し。予想入荷量は前年並で平年をかなり下回る見込み。
大玉すいか	⇒	↗↗	↗↗	↗↗	主産地は山形県、鳥取県、新潟県、千葉県。全体的に前年より3日程度遅れているが生育は順調。鳥取県・千葉県は海の日前に販売終了、その後は冷涼産地中心の入荷となる。入荷量は前年並で、平年をかなり上回る見込み。
メロン類	⇓	⇓	⇒	⇒	主産地は千葉県(貴味)、山形県(アンデス、クインシー)。千葉県の貴味は過去にない大玉傾向となった前年よりは小玉だが、例年どおり大玉(4L)中心。山形県産は春先の低温の影響で前年比1週間程度遅れている。メロン類全体としては、前年・平年をやや下回る入荷量の見込み。

増加 減少

凡例			
⇒	平年並: ±2%	↗↗, ⇓⇓	かなり高, かなり低: ±6~15%
↗, ⇓	やや高, やや低: ±3~5%	↗↗, ⇓⇓	大幅高, 大幅低: ±16%以上

### 3 今月の青果物

#### とうもろこし

主要産地のとうもろこしの入荷量(東京都中央卸売市場)

産地	2024年度7月入荷量	2024年度7月シェア率
茨城	1,567 t	34.5 %
千葉	1,445 t	31.8 %
群馬	876 t	19.3 %
北海道	94 t	2.1 %

7月入荷予測	4,600t(前年比101.3%、平年比99.1%)		
7月価格予測	260円(前年比102.3%、平年比112.0%)		
7月市況予測	(上旬) 保合 ⇒	(中旬) 弱保合 ⇓	(下旬) 保合 ⇒

#### 今後の競合産地の動向は?

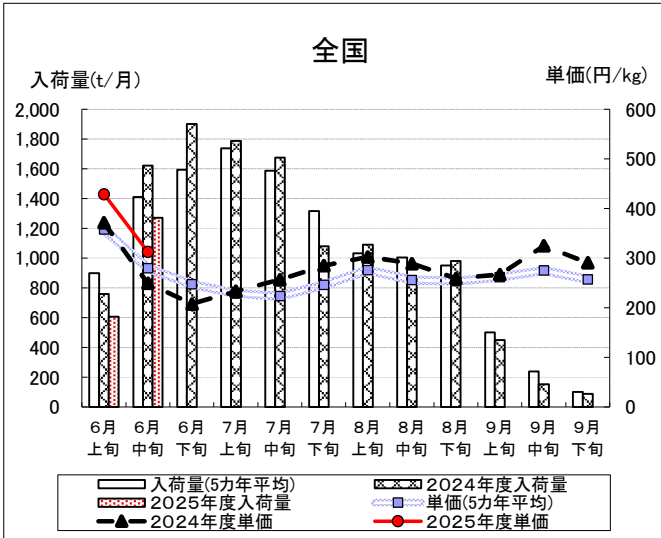
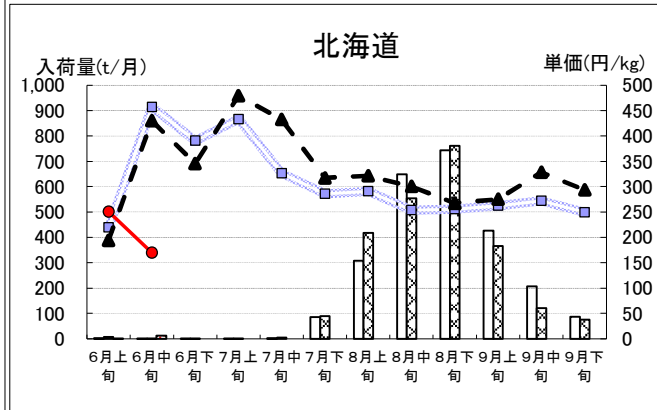
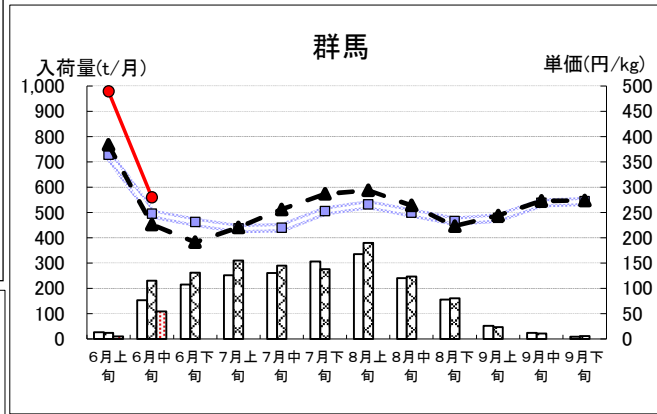
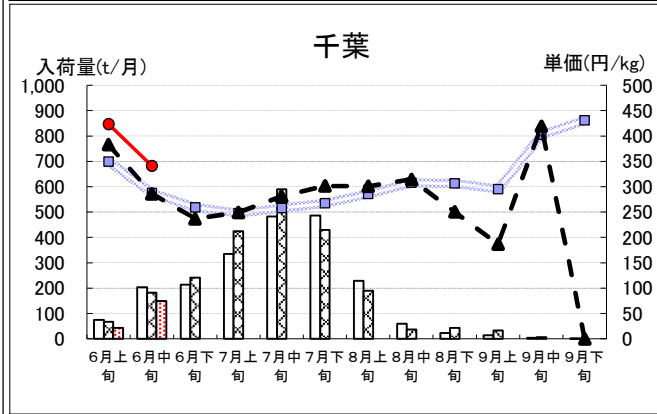
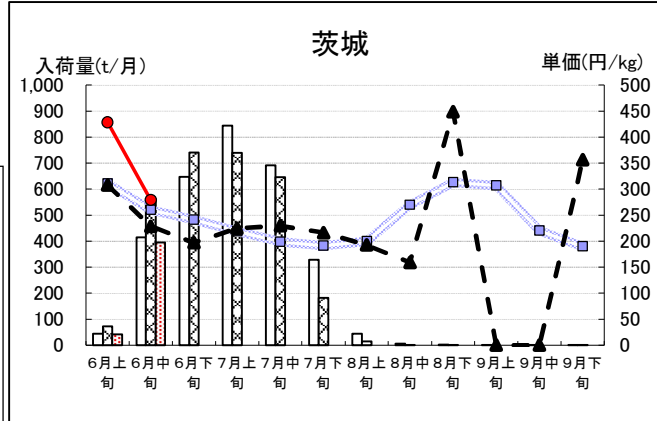
東京都中央卸売市場では、7月上旬～中旬がとうもろこしの入荷ピークとなっています。5月中旬から千葉・茨城県産の入荷量が増加していき、関東産地のピークを終えた8月～9月は北海道産が中心となります。

2024(令和6)年の年間入荷量シェアは、茨城県が22.4%、次いで北海道が17.6%、群馬県が17.4%となっています。

とうもろこしは、甘味が強く、食味が優れるものを中心に産地でブランド化が図られています。糖度20度にも迫るほどの青森県産「嶽(だけ)きみ」、山梨県産「甘々娘(かんかんむすめ)」等は昼夜の寒暖差が激しい場所で栽培されています。

また、大産地である茨城県結城市では、黄粒種の「味来」という品種を「夏祭り」、黄色と白色の粒が混ざったバイカラー品種を「夏休み」とブランド化して販売しています。品種自体は他産地でも多く栽培されている一般的なものですが、収穫は朝8時までとするルールや、真空予冷や保冷車の活用といった鮮度維持に向けた取組でブランド力を高めています。

6月下旬時点では、高温乾燥の影響からしなびが発生しており、粒が陥没したものが市場内で散見されます。外観品質の低下だけでなく食味の低下にもつながることから、適切な出荷がなされることが期待されます。



## Ⅱ 花き(切花)情報

### 6月(中旬)までの経過

5月下旬までは、荷動きが悪く厳しい相場展開となったが、6月上旬は父の日やブライダル需要によって、品薄単価高で推移した。6月中旬は、気温が高く推移したこともあり入荷量、相場ともに前年をかなり上回る動きとなった。

販売経過 (東京都中央卸売市場大田市場)

項目	経過
入荷量	5月下旬から6月上旬は前年をやや下回り、6月中旬は前年を大幅に上回った。
相場	5月下旬は前年をかなり下回ったが、6月上旬から中旬は前年をかなり上回った。
動向	母の日以降の5月中・下旬は、荷動きが悪く厳しい相場展開となった。6月中旬からは、一転、気温が高く推移した影響もあり、潤沢な入荷量となり相場は平年値をやや上回った。

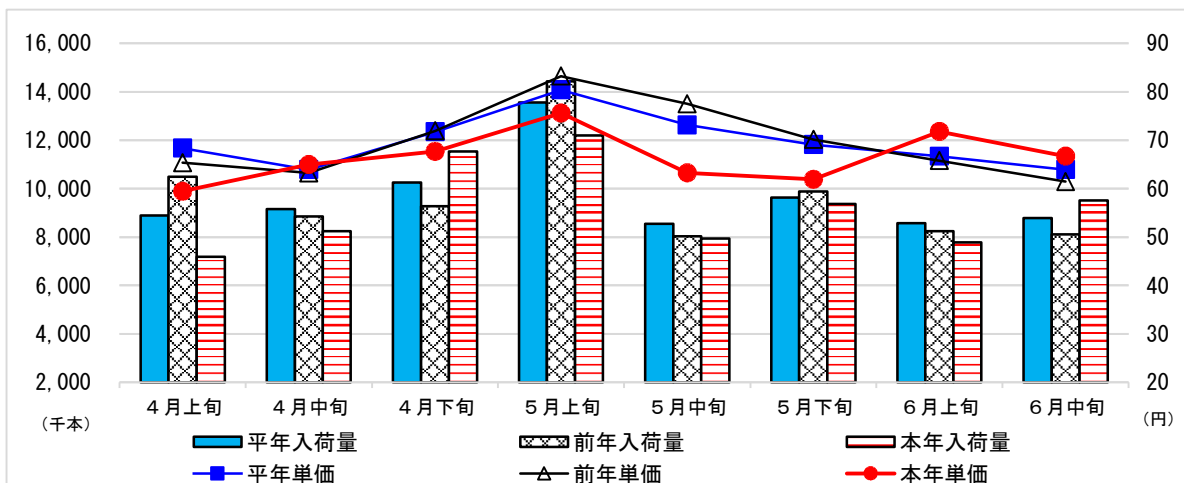
### 品目別経過

品目	経過
バラ	株フラワーオークションジャパン 入荷数量は前年より少な目となったり相場については前年より高く推移した。
ユリ (鉄砲ユリ)	株世田谷花き 暖地は微量の入荷。高冷地も出荷始まったが極端な増は無さそうで持ち合いの販売予想。3輪100~120円程。
ヒマワリ	株大田花き 父の日需要に向け、各産地出回り数量増えたが、天候の影響で開花が進まない産地もあった。父の日需要は活発に動いたが、その後は落ち着いた動きとなった。

### 7月の見通し

品目	見通し
輪ギク	株大田花き 7月盆向けとしては今のところ生育は順調だが、一部高冷地で生育遅れあり。上旬は問題無く入荷するが、下旬は梅雨明け後の天候次第となる見込み。
ヒマワリ	株大田花き 八重系や芯白のフレッシュ系の出回り数量も増えてくる。気温が上昇すれば、活発な動きとなる。
トルコキキョウ	株フラワーオークションジャパン 暖地の2番が一気になくなる見込みであるが、高冷地がなかなか出荷量が増えない様相となり品薄高単価に転じる予想。

### 5月の入荷量と単価の経過<<確定値>>〔株大田花き〕



花き流通情報連絡協議会資料より作成 平年値は過去3カ年の平均

### Ⅲ や っ ち ゃ ば 閑 話

#### 「令和の米騒動??」

4月より首都圏マーケティングセンターに着任いたしました、まずは1年間よろしくお願ひします。こちらに着任する前は、農家さん相手に栽培指導や経営指導を行う普及指導員として県内2カ所の農業事務所に勤務しておりました。生産現場を離れ、初めての行政が大田市場ということで日々勉強の毎日になっております。

さて、自己紹介も程々に最近、皆さんがニュースで気になる話題は何でしょうか?? 私は何といつてもお米の話題が気になっています。

米の品薄による価格高騰や、あんなに沢山あったお米は何処へ行ってしまったのか等、連日、メディア報道されており、令和の米騒動だなんて呼ばれていましたね。

最近では、政府備蓄米（以下、備蓄米）が随意契約となったことが後押しとなったのか、量販店を中心に消費者の手に渡るニュースが流れています。

この備蓄米を巡ってはSNS等で美味しくないや、変な匂いがするなど様々なコメントで溢れていますが、品種の違いは別として、同一品種同士なら、正直、研ぎ方や炊飯器の性能次第で、味は言うほど変わらず同条件で目隠しをしたら分からないのでは・・・? と捻くれた考えを持ってしまっています（ああ、ダメだこいつと思ったそこのあなたは正解です）。

千葉県の農業職の職員なら必ず経験するであろう、職場での「新米試食会」があり、作物（お米）を担当する職員が主導で行われています。

そこでの目玉イベントが品種を目隠しした食味アンケート調査です。私は自他ともに認めるバカ舌であり、昔の所属では「コシヒカリ」、「粒すけ」を抜いて某飼料用米（Y あおば）を一番おいしい!と投票し、当時の作物担当に米食うな!と言われた過去もあります（作物担当も目隠し側なら絶対分からないと今でも思っています）。

某コンビニエンスストアでも、備蓄米や備蓄米を使ったおにぎりを販売予定であるというニュースが流れていましたが、手に入りやすくなったタイミングで購入し、実際に食べてみようとは今では楽しみにしています。

備蓄米を食べた方はぜひ感想をお聞かせください。

(元・意地のアクアライン通勤)

# Ⅳ 首都圏掲示板



## 「富里すいか宣伝会」が行われました！

6月23日（月）、大田市場の東京青果（株）にて、「富里すいか宣伝会」として富里市産すいかの展示と競売が行われました。

当日は富里市の五十嵐市長、JA富里市の根本組合長をはじめ、西瓜部役員の生産者、関係者の方々が来場しました。会場には6月21日（土）に地元で開催された「すいか共進会」の入賞品6点に加え、地元で製作された見事なカービング作品も展示され、来場者の注目を集めていました。

競売では、最優秀賞である千葉県知事賞受賞品に10万円の値が付き、市場における富里すいかに対する評価と期待の高さが伺えました。



展示のようす



千葉県知事賞受賞品



↑ 見事なカービング作品

↑

（こちらは富里市公式マスコットキャラクター「とみちゃん」です）



### ご提供いただいている青果物及び花き産地情報について

首都圏マーケティングセンターでは、青果物及び花きの産地情報の提供を、全農業事務所をお願いしています。いただいた情報は、他県やJA全農、経済連、卸売会社との情報交換会議の基礎資料として活用するほか、農林水産省や花きの仲卸・小売店等の流通業界に情報提供しています。

生育情報や産地の様子、取組等の積極的な情報発信に向けて、引き続き毎月の情報提供をお願いいたします。

#### ～メールマガジン配信のご案内～

ホームページ情報の更新内容などをお伝えする電子メール（メールマガジン）を配信しています。ご希望の方は下記メールにてお申し込みください。

宛先 : nousin007@mz.pref.chiba.lg.jp

※タイトル欄に「メールマガジン希望」、本文に所属（勤務先）と担当者名を記入してください。