

# 園芸市場情報

令和7年6月号

[www.pref.chiba.lg.jp/ryuhan/engei/](http://www.pref.chiba.lg.jp/ryuhan/engei/)

発行：千葉県農林水産部生産振興課  
首都圏マーケティングセンター  
住所：〒143-0001 東京都大田区東海3-2-1  
大田市場事務棟4F  
電話：03-5492-5416・5407  
FAX：03-5492-5407

## 6月の相場見通しは？！

野菜類は、入荷量は前年をかなり上回り、相場は前年をかなり下回るか！

果実類は、入荷量は前年をやや下回り、相場は前年をやや上回るか！

花きは、入荷量は前年をやや下回り、相場は前年並か！

< 今月の写真 >

## \* 千葉県3JA合同西瓜フェアが開催されました \*

5月31日(土)、6月1日(日)の2日間にわたり、ロピア ワンズモール店にて、県下3JA(山武郡市・千葉みらい・富里市)合同の西瓜フェアが開催されました。

JA 千葉みらい、JA 富里市の大玉西瓜の玉売りやカット売り、JA 山武郡市の小玉西瓜が販売されました。

当日は強雨と肌寒さが重なり、あいにくの天気となりましたが、チーバくんの登場や大玉西瓜の試食等、販促活動の結果、家族連れの方を中心にフェアブースは盛況となりました。



各JAのPRポスターと共に陳列されました



応援に駆け付けたチーバくん



消費者で賑わうフェアブース

## CONTENTS (目次)

<b>I 青果情報</b> 5月（中旬まで）の経過 東京都中央卸売市場の主要品目の入荷量と価格 6月の見通し 今月の青果物 特集「大玉すいか」	<b>1頁</b>
<b>II 花き（切花）情報</b> 5月（中旬まで）の経過（販売経過、品目別経過） 6月の見通し（ヒマワリ、トルコキキョウ、バラ） 4月の入荷量と単価の経過 <確定値>	<b>6頁</b>
<b>III やっちゃんば閑話</b> 「リバイバル消費」	<b>7頁</b>
<b>IV 首都圏掲示板</b> ・「量販店で『JA長生フェア』が行われました！」	<b>8頁</b>

## 用語解説

園芸市場情報に使用する主な用語解説	<b>急騰</b>	：前日に比べ大幅に価格が上がる。（3割程度以上）	変動の幅を示す用語	<b>平年並</b>	：±3%未満
	<b>強い</b>	：前日に比べ10%程度以上価格が上がる。		<b>やや</b>	：±3～6%未満
	<b>強保合</b>	：前日に比べ5%程度以上価格が上がる。		<b>かなり</b>	：±6～16%未満
	<b>保合</b>	：前日とほとんど同じ価格。		<b>大幅</b>	：±16%以上
	<b>弱保合</b>	：前日に比べ5%程度以上価格が下がる。			
	<b>弱い</b>	：前日に比べ10%程度以上価格が下がる。			
	<b>急落</b>	：前日に比べ大幅に価格が下がる。（3割程度以上）			
	<b>まちまち</b>	：産地、品種により、価格の騰落が異なること。			

# I 青果情報

## 1 4月下旬～5月中旬までの経過

### 気象

4月下旬は、全国的に数日の周期で天気が変わった。旬平均気温は東日本で平年より高く、北・西日本及び沖縄・奄美では平年並だった。北日本付近を低気圧が通過したため、北日本では旬間日照時間及び旬降水量は平年より多かった。

5月に入ってからも天気は数日の周期で変わり、前線の影響から大雨となったところもあった。旬平均気温は上旬に東日本及び西日本では平年より低かったが、中旬は全国的に平年より高かった。旬降水量は、上旬は平年並であった北日本日本海側を除き、平年より多く、中旬は東・西日本日本海側及び北日本で平年より少なかった。

### 野菜類

#### 入荷量

「キャベツ類」「たまねぎ」「だいこん」を中心に入荷。

大型連休以降は雨と晴れの日が周期的に変わり、結果的に野菜の生育に適した気候だったことから、潤沢な入荷となった。「キャベツ類」は神奈川県など前産地の残量が多かったことから前年を上回る入荷が続いた。「たまねぎ」は主産地の西南暖地において初期の低温及び干ばつの影響による生育の遅れや、雹害の影響で数量減となった。

野菜全体では、4月下旬から5月中旬までの入荷量は110,824 t（前年比106.2%）と前年をかなり上回った。

#### 相場

「はくさい」は気温上昇とともに需要減となった。「キャベツ類」は前産地の残量が多く、「レタス類」は店頭小売価格の低下を超えるペースの入荷となった。これらの品目は平年を下回る単価となった。

一方、「ばれいしょ類」「たまねぎ」は降雪や霜害等の影響で前年を大幅に上回る単価となった。

野菜全体では、4月下旬から5月中旬までの価格は289円/kg（前年比91.5%）と前年をかなり下回った。

### 果実類

#### 入荷量

「すいか類」「かんきつ類」「いちご類」を中心に入荷。

「かんきつ類」は前年の高温による不作で、各産地入荷量は少なかった。

「いちご類」はハイシーズンを過ぎて徐々に収束に向かっていった。「メロン類」は茨城県産を中心に漸増した。「ぶどう類」は各産地から入荷が始まり、5月上中旬は国産、海外産ともに前年を大幅に上回る入荷量となった。

果実全体では、3月下旬から4月中旬までの入荷量は18,926t（前年比98.2%）と前年並であった。

#### 相場

「マンゴー」「おうとう」「びわ」は前月に続き数量が伸びず、前年を大幅に上回る単価で推移した。「ぶどう類」は海外産の入荷増に伴い単価は前年を大幅に下回った。

果実全体では、4月下旬から5月中旬までの価格は652円/kg（前年比107.2%）と、前年をかなり上回った。

# 東京都中央卸売市場における入荷量と価格

2025年4月下旬～5月中旬

(単位:t、%、円/kg)

品目	4月下旬				5月上旬				5月中旬				4月下旬～5月中旬合計			
	開市日数 本年7日・前年6日				開市日数 本年7日・前年6日				開市日数 本年7日・前年7日				開市日数 本年21日・前年19日			
	入荷量	前年比	価格	前年比	入荷量	前年比	価格	前年比	入荷量	前年比	価格	前年比	入荷量	前年比	価格	前年比
<b>野菜総量</b>	<b>37,888</b>	<b>110.0</b>	<b>306</b>	<b>95.8</b>	<b>36,714</b>	<b>107.5</b>	<b>285</b>	<b>91.0</b>	<b>36,223</b>	<b>101.2</b>	<b>276</b>	<b>87.3</b>	<b>110,824</b>	<b>106.2</b>	<b>289</b>	<b>91.5</b>
うち外国産	1,078	113.0	268	102.3	994	112.0	288	101.3	887	103.1	286	99.1	2,959	109.5	280	100.8
<b>果実総量</b>	<b>6,757</b>	<b>103.6</b>	<b>663</b>	<b>107.2</b>	<b>6,055</b>	<b>100.7</b>	<b>669</b>	<b>108.3</b>	<b>6,115</b>	<b>90.8</b>	<b>622</b>	<b>105.6</b>	<b>18,926</b>	<b>98.2</b>	<b>652</b>	<b>107.2</b>
うち外国産	925	110.4	335	95.2	1,031	102.1	366	104.0	937	85.4	364	103.9	2,893	98.2	356	101.2

## 主要品目一覧(都中央全体)

(単位:t、%、円/kg)

品目 (野菜)	4月下旬				5月上旬				5月中旬				4月下旬～5月中旬合計			
	入荷量	前年比	価格	前年比	入荷量	前年比	価格	前年比	入荷量	前年比	価格	前年比	入荷量	前年比	価格	前年比
だいこん	2,783	115.0	114	79.1	2,565	104.0	108	79.0	2,249	102.8	105	71.0	7,598	107.4	109	76.6
にんじん	2,639	121.7	268	97.7	2,131	102.5	201	79.7	2,457	93.6	174	85.8	7,227	105.2	216	90.0
はくさい	1,878	108.8	75	71.0	2,327	114.7	60	59.0	1,780	95.8	51	41.1	5,985	106.6	62	56.2
キャベツ類	5,370	118.7	111	72.2	5,273	127.0	94	53.4	4,890	105.7	78	37.4	15,533	116.8	95	52.8
ほうれんそう	522	110.4	436	89.8	474	99.5	428	100.0	452	101.6	451	78.6	1,449	103.8	438	88.7
ねぎ	1,059	99.0	409	113.4	1,095	99.1	432	100.3	1,112	96.9	423	99.6	3,266	98.3	421	103.8
レタス類	2,422	131.6	151	55.6	2,393	101.2	133	76.4	2,121	93.1	131	74.0	6,936	107.0	139	68.4
きゅうり	2,419	113.8	288	79.6	2,186	100.8	279	86.7	2,347	99.0	271	82.3	6,952	104.3	279	82.9
なす	992	127.0	366	81.6	952	106.8	342	80.3	904	102.2	367	86.1	2,848	111.4	358	82.8
トマト	2,240	113.7	385	95.3	2,157	93.5	375	100.9	2,256	111.3	359	93.5	6,653	105.5	373	96.7
ピーマン	904	115.4	601	84.9	882	106.8	536	82.8	844	97.2	459	79.0	2,630	106.2	534	83.0
さといも	69	102.4	351	90.2	46	114.4	393	89.7	42	88.2	466	90.7	158	101.1	394	89.6
ばれいしょ類	1,962	83.4	377	202.6	2,328	100.6	298	152.1	2,837	119.8	247	111.3	7,127	101.3	299	148.7
たまねぎ	3,400	91.7	178	129.7	2,737	91.7	167	134.3	3,010	80.0	159	131.3	9,147	87.5	168	131.9
生しいたけ	181	116.4	948	94.3	173	118.2	974	96.1	166	110.8	961	94.1	519	115.2	961	94.8
かぼちゃ	627	98.8	221	124.7	650	109.3	229	104.7	576	103.3	231	98.5	1,853	103.7	227	108.6
さやえんどう	9	351.1	1,100	57.4	5	153.7	1,226	80.6	5	133.6	1,281	101.5	19	202.4	1,177	76.6
かんしょ	551	100.9	299	111.6	438	100.2	321	113.9	388	85.5	352	115.2	1,378	95.8	321	113.0
かぶ	406	127.9	145	101.6	437	113.4	136	98.2	452	100.7	126	94.4	1,294	112.4	135	98.3
ごぼう	117	66.5	561	160.3	102	99.0	574	128.2	94	65.1	569	148.6	313	73.9	568	147.4
こまつ菜	473	120.2	294	84.5	446	112.1	227	82.2	451	109.4	213	64.2	1,370	113.8	245	77.1
こねぎ	165	126.1	738	79.1	161	120.8	723	76.5	153	111.2	723	76.3	479	119.2	728	77.3
糸みつば	48	118.6	399	96.2	48	117.9	393	93.5	42	99.6	393	92.1	138	111.8	395	93.9
しゅんぎく	25	104.3	877	94.4	24	105.6	895	98.5	27	101.9	723	99.1	76	103.9	829	97.4
にら	277	102.4	579	104.5	264	103.4	468	99.5	239	83.5	454	104.0	780	96.0	503	103.5
セルリー	191	102.3	331	90.2	210	124.1	344	82.9	179	102.6	329	73.9	580	109.3	335	82.1
カリフラワー	83	89.1	263	99.8	105	134.1	231	83.7	114	165.1	223	71.8	302	125.6	237	84.3
ブロッコリー	1,219	105.3	439	93.3	1,243	186.1	378	63.4	1,164	212.5	390	51.7	3,625	152.8	402	70.5
サラダな	22	106.7	418	71.9	26	123.1	341	66.5	20	97.0	348	72.0	68	109.1	368	70.0
パセリ	12	96.3	1,052	91.4	12	86.9	1,165	95.3	11	82.6	1,107	87.3	35	88.5	1,108	91.2
チンゲンサイ	126	104.8	323	97.9	126	94.0	293	105.8	126	90.2	275	94.7	378	96.0	297	99.7
エンダイブ	3	98.0	577	73.4	3	96.9	736	105.5	3	90.8	703	107.9	8	95.1	671	94.5
ミニトマト	757	113.4	557	89.4	876	124.7	506	92.0	777	108.4	473	83.1	2,410	115.5	511	88.1
とうもろこし	33	78.5	651	106.1	48	86.5	652	94.1	118	56.2	584	124.6	198	64.7	611	115.7
いんげん	51	138.3	1,141	74.0	56	110.6	1,082	86.2	68	116.3	976	90.4	175	119.9	1,058	84.1
そらまめ	133	129.8	629	79.4	179	145.5	632	89.3	161	113.9	555	93.7	473	128.9	605	88.1
えだまめ	11	82.3	2,121	107.2	26	86.7	1,910	104.7	42	93.4	1,619	96.9	79	85.5	1,782	100.2
やまといも	27	104.0	713	97.3	33	119.2	717	97.2	29	97.3	716	96.7	89	106.6	716	97.0
根しようが	88	101.6	932	113.9	98	109.4	912	110.9	112	95.0	952	111.9	298	101.3	933	112.0
マッシュルーム	38	99.7	976	101.6	39	97.3	959	103.4	41	100.2	886	97.2	118	99.1	939	100.7

品目 (果実)	4月下旬				5月上旬				5月中旬				4月下旬～5月中旬合計			
	入荷量	前年比	価格	前年比	入荷量	前年比	価格	前年比	入荷量	前年比	価格	前年比	入荷量	前年比	価格	前年比
みかん類	7	60.5	2,065	134.1	4	44.0	1,693	84.0	16	32.0	2,351	115.8	27	38.6	2,171	111.7
(ハウスみかん)	5	89.7	2,666	102.5	2	33.8	2,592	102.8	15	31.5	2,456	117.1	23	37.6	2,521	114.6
かんきつ類	1,819	99.3	383	108.1	1,093	91.2	369	112.8	889	63.7	366	113.1	3,801	85.9	375	111.2
あまなつかん	427	123.0	249	119.1	342	102.4	257	111.7	346	73.4	258	115.3	1,116	96.7	254	115.0
りんご類	1,244	114.1	475	98.9	1,030	114.5	481	97.7	976	102.8	486	97.0	3,250	110.6	480	97.9
(ふじ)	948	114.2	487	101.2	764	116.8	498	99.8	727	107.2	508	97.9	2,439	112.8	497	99.7
いちご類	1,548	114.1	1,211	108.5	1,121	97.2	1,128	108.1	914	105.4	1,043	107.5	3,584	106.1	1,142	108.4
(とちおとめ)	238	62.3	1,136	110.3	173	52.6	1,046	109.2	139	59.5	977	111.1	550	58.2	1,067	110.3
とちあいか	683	150.3	1,175	109.2	587	132.4	1,069	105.9	511	138.1	954	105.0	1,781	140.5	1,077	107.2
(あまおう)	174	128.4	1,124	102.4	82	125.3	1,039	108.0	6	56.3	932	105.3	262	123.6	1,093	104.6
メロン類	407	99.2	893	99.3	706	118.6	799	101.2	796	103.1	714	97.6	1,909	107.4	784	99.2
(アールスメロン)	96	110.6	1,383	93.2	78	98.5	1,468	112.2	87	115.8	1,222	97.8	262	108.2	1,355	100.2
すいか類	940	93.6	474	115.0	1,059	92.8	468	113.4	1,589	100.6	410	94.2	3,588	96.3	444	105.2
(すいか大王)	778	92.6	455	118.9	855	88.5	448	115.5	1,304	101.9	389	94.6	2,937	95.2	424	106.9
(こだますいか)	162	99.3	565	100.3	204	116.5	549	100.7	284	94.9	509	94.5	651	102.0	535	97.9
ぶどう類	44	205.9	716	59.2	58	210.4	1,716	96.9	57	164.2	2,334	77.1	160	190.1	1,658	77.3
(シャインマスカット)	0	50.0	15,969	122.2	5	437.5	9,922	92.4	9	151.9	7,404	80.3	14	184.1	8,367	86.4
その他ぶどう	43	217.1	522	71.3	49	219.3	573	81.1	38	185.3	653	85.8	130	207.4	579	79.1
びわ	18	58.9	2,596	115.7	34	81.7	2,371	118.9	27	40.0	2,299	137.1	80	56.7	2,399	126.3
マンゴー	11	51.1	6,483	143.9	23	74.6	5,539	114.1	25	78.1	4,564	105.3	59	70.0	5,298	116.0
おうとう	6	88.4	9,477	112.3	15	120.9	6,909	96.2	21	81.9	5,686	134.8	42	93.5	6,699	117.3
もも類	1	115.4	6,221	109.2	6	115.8	4,297	112.5	12	103.3	3,986	122.1	19	107.8	4,244	118.2

### 主要品目一覧(都中央千葉県産)

品目 (野菜)	4月下旬				5月上旬				5月中旬				4月下旬～5月中旬合計			
	入荷量	前年比	価格	前年比	入荷量	前年比	価格	前年比	入荷量	前年比	価格	前年比	入荷量	前年比	価格	前年比
だいこん	2,320	120.6	115	79.7	2,097	102.8	110	79.8	1,880	104.2	105	70.2	6,297	109.2	110	76.8
にんじん	86	81.7	236	112.8	207	96.4	226	98.5	549	95.6	198	91.3	842	94.2	209	95.4
キャベツ類	1,028	112.2	129	86.3	1,358	103.3	103	65.5	1,734	96.6	90	47.0	4,120	102.3	104	60.9
ねぎ	366	101.0	411	121.2	276	101.4	413	106.8	226	103.4	407	101.6	869	101.7	411	111.0
きゅうり	228	99.6	271	81.2	192	104.2	262	88.7	176	85.2	261	84.7	596	96.2	265	84.5
レタス類	29	118.8	391	92.6	23	102.4	414	105.1	11	81.9	635	125.1	62	104.4	442	102.7
なす	20	91.3	392	97.9	22	66.4	340	103.5	31	98.5	329	80.2	74	84.2	350	93.0
トマト	104	108.2	336	97.0	129	105.3	322	101.1	142	103.5	314	95.1	375	105.4	323	97.7
ピーマン	1	76.5	827	86.0	2	59.3	698	81.3	2	46.7	679	99.9	4	57.1	727	91.3
さといも	10	94.9	385	82.7	19	139.1	454	90.2	24	207.1	532	90.2	54	147.7	476	91.5
たまねぎ	70	152.0	192	148.3	163	143.0	150	141.3	120	71.6	139	142.4	354	107.8	154	147.1
ばれいしょ類	0	-	0	-	0	-	0	-	7	164.9	201	98.1	7	164.9	201	98.1
かんしょ	328	103.6	294	110.1	275	107.4	320	112.6	227	84.9	355	114.2	830	98.8	319	111.6
かぶ	334	129.0	147	101.7	360	110.7	138	98.7	373	103.7	128	97.4	1,067	113.0	137	99.6
サラダな	12	110.7	380	69.4	13	125.0	313	62.4	11	96.3	282	63.9	37	110.2	325	65.7
ミニトマト	62	87.3	620	106.2	68	93.9	575	102.2	64	90.5	553	86.7	193	90.6	582	97.9
とうもろこし	0	-	0	-	1	838.3	329	71.7	11	126.0	582	111.7	12	136.1	560	107.6
いんげん	10	113.6	1,591	76.1	20	94.4	1,363	95.6	33	131.2	1,102	92.1	62	114.2	1,261	88.6
そらまめ	5	116.8	726	91.9	36	72.7	639	88.6	69	86.5	567	99.0	110	82.4	598	94.2
えだまめ	1	35.8	1,903	106.0	4	52.4	1,979	113.1	12	79.6	1,427	86.7	16	68.9	1,565	92.8

品目 (果実)	4月下旬				5月上旬				5月中旬				4月下旬～5月中旬合計			
	入荷量	前年比	価格	前年比	入荷量	前年比	価格	前年比	入荷量	前年比	価格	前年比	入荷量	前年比	価格	前年比
いちご類	21	108.0	1,153	115.6	17	103.5	1,059	116.7	14	126.5	993	114.6	52	110.8	1,080	115.4
(とちおとめ)	12	98.4	1,121	120.0	11	103.8	1,007	123.9	7	112.1	866	115.0	30	103.2	1,022	119.8
メロン類	3	108.0	1,033	81.2	2	64.4	996	122.3	8	118.0	647	114.5	12	104.5	775	101.5
(アールスメロン)	3	105.5	1,048	81.3	1	54.5	1,111	134.8	3	232.7	993	110.4	6	108.1	1,039	101.4
すいか類	8	53.6	471	96.9	67	110.8	474	112.1	272	153.7	406	91.3	348	137.2	420	95.2
(すいか大王)	2	95.2	332	107.0	35	90.4	414	113.9	222	171.9	387	92.1	260	152.2	390	96.2
(こだますいか)	6	46.5	519	100.7	32	148.4	542	101.8	50	104.5	487	95.9	88	106.3	509	98.7
びわ	0	6.5	4,040	100.8	1	31.7	3,873	109.2	2	61.5	3,461	118.0	3	42.2	3,588	108.0

注) 斜体で表示した品目は、季節的に入れ替えます。  
0は単位に満たないもの。-は数値の発表がないもの。

前年比10%以上  
前年比10%以下

資料: 東京青果物情報センター速報

## 2 6月の見通し

### 野菜

6月は多くの品目で産地の切り替わりが進み、北海道・東北・準高冷産地の品目の入荷が始まるが、雹による定植の遅れや寒さによる生育の遅れがみられる。北海道の「だいこん」、岩手の「ピーマン」は低温や日照時間の少なさから1～2週間程度の生育遅れがみられる。「トマト」は上中旬に各産地の出荷が重なり潤沢な入荷となるが、北海道産の遅れにより端境が生じる可能性がある。「ねぎ」は各産地いずれも太物傾向で生育はすこぶる順調で潤沢な入荷となる見込み。野菜全体では、入荷量は前年をかなり上回り、単価は前年をかなり下回る見込み。

### 果実

「メロン類」が茨城県産中心にピークに入り、「すいか類」は鳥取県・千葉県産が増量してくる。「おうとう」は山形県産露地物が本格化し、遅れはあるものの前年のような不作はなく平年並の入荷を見込む。「もも類」「すもも類」はおおむね良好な作柄となっている。「マンゴー」も宮崎県産がようやく増量の気配。

大きな不作となる品目がなく、やや遅れがある程度のため、果実全体では、入荷量は前年をやや下回り、価格は前年をやや上回る見込み。

品目	入荷量(t)		単価(円/kg)		備考 (主産地の生育状況等)
	前年比	平年比	前年比	平年比	
だいこん	⇒	⇒	↗↗	⇒	主産地は青森県・北海道。高冷産地は低温で平年よりやや遅れているが、残量がある近在産地と入荷が重複する時期が生じる見込み。予想入荷量は前年・平年並を見込む。
にんじん	⇒	↘↘	↓↓	↑↑	主産地は上中旬は千葉県、下旬に北海道・青森県に切り替わる。各産地おおむね潤沢な出回りを見込む。北海道は低温で生育が遅れているが、高温が続けば追いつく可能性がある。予想入荷量は前年並で平年をかなり下回る見込み。
キャベツ類	⇒	↘	↗↗	⇒	主産地は千葉県・茨城県・群馬県。千葉県は生育遅れ等から残量多く、第1週からかなりの入荷が見込まれる。群馬県は霜害も少なく、順調な生育で中旬以降まとまった出荷となる見込み。予想入荷量は前年並で平年をかなり下回る見込み。
ねぎ	⇒	⇒	⇒	↘↘	主産地は茨城県・千葉県。両産地、トンネル作は生育順調で太物傾向で平年並かやや多い入荷量を見込む。下旬から入荷する露地昨はやや細物傾向か。月全体の予想入荷量は前年・平年並を見込む。
きゅうり	↘	↘↘	↗↗	⇒	主産地は埼玉県・福島県。気温が30℃を超える日が続くとハウス生産者が栽培を打ち切る傾向にあり、また、長雨や日照不足となれば入荷量が不安定になる。作付減の産地が多く、入荷量は前年をやや下回り、平年をかなり下回る見込み。
トマト	↘	↘↘	↘↘	⇒	上中旬は各産地・作型が重なり潤沢な入荷状況となる見込み。下旬は先行産地の切り上がりや後続産地の出荷状況次第で端境となる可能性がある。各産地の作付が減少していることもあり、入荷量は前年をやや下回り、平年をかなり下回る見込み。
大玉すいか	⇒	⇒	⇒	⇒	主産地は熊本県・鳥取県。千葉県。肥大が良好な産地が多く、6月の入荷は潤沢な入荷を見込む。入荷量は前年・平年並の見込み。

増加 減少

凡例			
⇒	平年並: ±2%	↗↗, ↘↘	かなり高, かなり低: ±6~15%
↗, ↘	やや高, やや低: ±3~5%	↑↑, ↓↓	大幅高, 大幅低: ±16%以上

### 3 今月の青果物

#### 大玉すいか

主要産地の大玉すいかの入荷量(東京都中央卸売市場)

産地	2024年度6月入荷量	2024年度6月シェア率
千葉	2,981 t	43.5 %
熊本	1,600 t	23.4 %
鳥取	1,446 t	21.1 %
山形	3 t	0.1 %

6月入荷予測	6,700t(前年比97.9%、平年比98.7%)		
6月価格予測	250円(前年比99.4%、平年比101.0%)		
6月市況予測	(上旬) 弱保合 ⇓	(中旬) 保合 ⇒	(下旬) 保合 ⇒

#### 今後の競合産地の動向は?

東京都中央卸売市場における大玉すいかは、4～9月を中心に回回り、主産地は熊本県、千葉県、鳥取県等です。令和6年度6月のシェア率は、千葉県43.5%、熊本県23.4%、鳥取県21.1%、山形県0.1%となっています。

4～6月は熊本県、5～7月は千葉県、6～7月は鳥取県、7～8月は山形県と主産地が切り替わることで、全国で産地リレーが行われています。

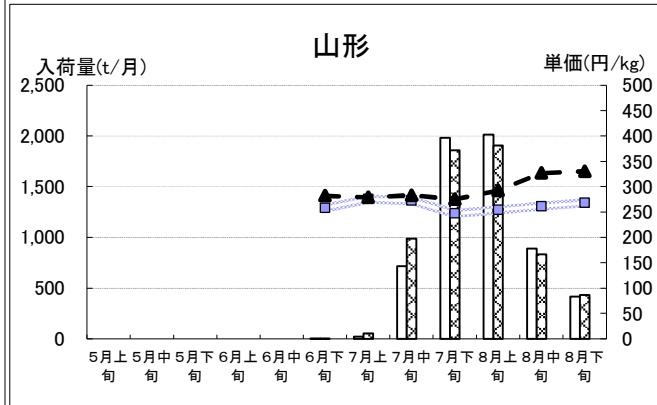
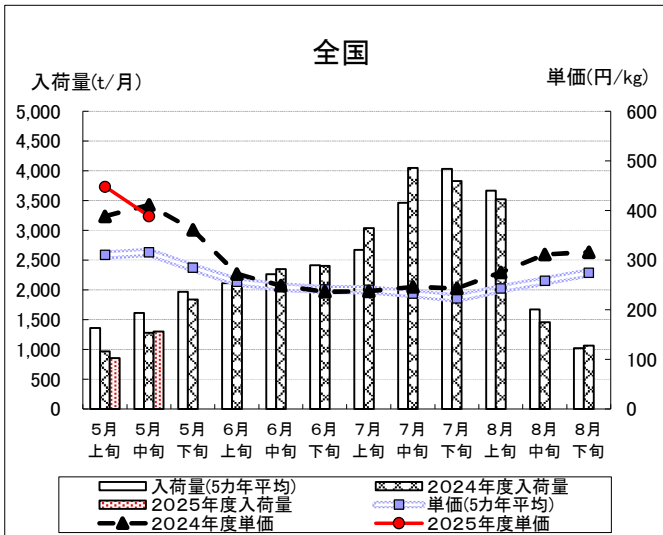
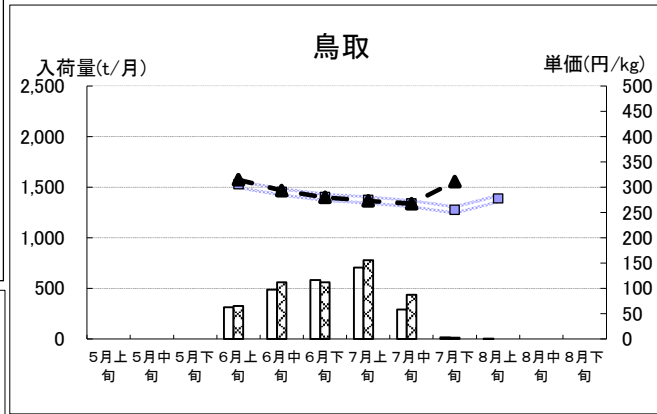
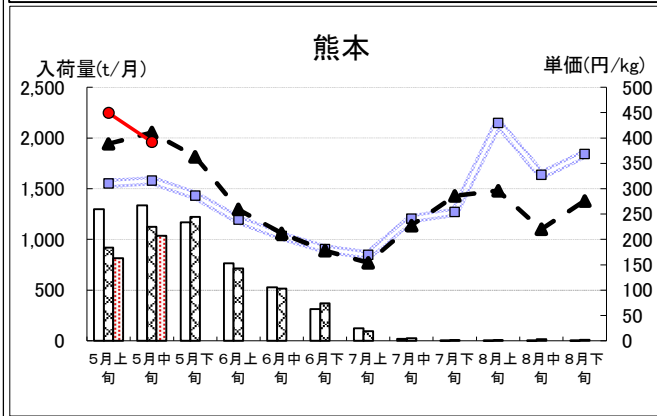
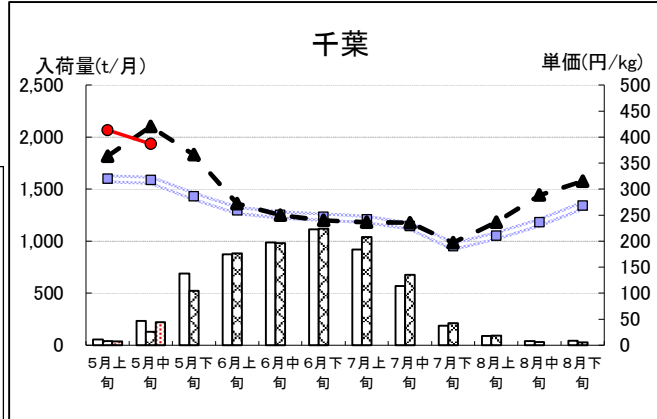
今年度は、どの産地も生育及び玉の肥大が良好であり、6月は潤沢な入荷を見込んでいます。

熊本県は5月下旬から入荷がピークとなり、鳥取県は6月下旬から7月上旬にかけて入荷ピークとなる予定です。

千葉県産は富里、八街、山武を中心に5月下旬からハウス物の入荷がピークとなっています。6月以降は露地物が入荷予定となっています。ハウス物と露地物の端境期も少なく、安定した入荷が見込まれます。

スイカの最大のシーズンとなる夏に向けて、競合産地からも入荷量が多くなる中、千葉県では主要卸売会社、JAグループ、産地が一丸となり、首都圏の量販店において3産地合同での西瓜フェアを開催するなど販売促進活動を積極的に行っています！

ぜひ、この機会に千葉のスイカをご賞味ください！



## II 花き(切花)情報

### 5月(中旬)までの経過

母の日に向けて、カーネーションを中心に5月上旬に入荷ピークを迎えたが、母の日やイベント需要により、品薄となった前年の5月上旬と比較するとかなり低い相場となった。

販売経過 (東京都中央卸売市場大田市場)

項目	経過
入荷量	母の日に向けて、4月下旬は入荷量が前年より大幅に増加した。5月に入り、母の日以降は徐々に入荷量が減少し、5月中旬は平年並となった。
相場	4月下旬から5月中旬にかけて前年よりかなり低い相場となった。
動向	母の日に向けてカーネーションは需要期まで好調であったが、胡蝶蘭等の葬儀向け需要は低調となり、週末の悪天候などが重なり全体を通して厳しい相場展開となった。

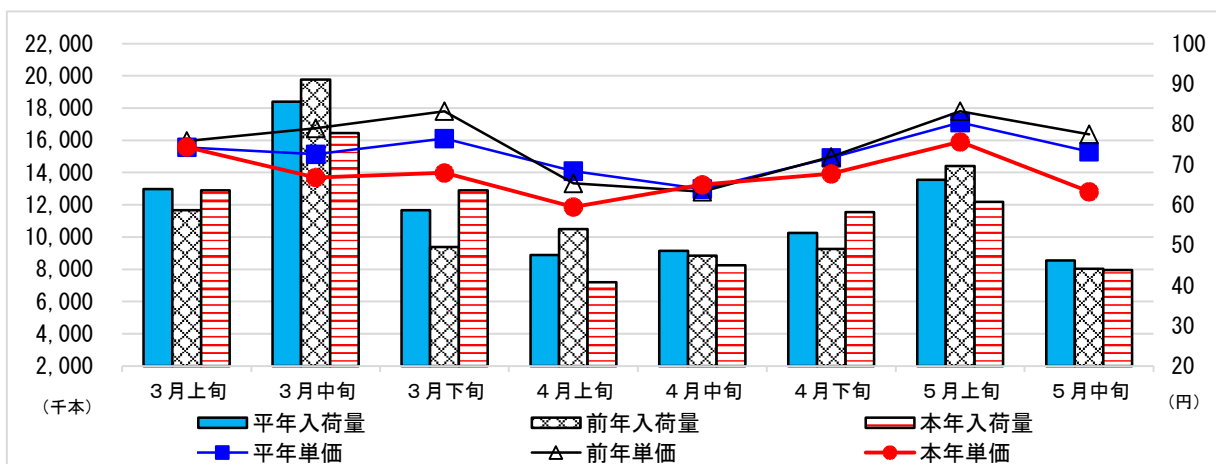
### 品目別経過

品目	経過
カーネーション	(株)東日本板橋花き 母の日需要中心。母の日明けもSTを中心に多少の引合いあり。産地切り替え時期に入るため、5月下旬～6月にかけて暖地は減少。
コギク	(株)大田花き 本年は連休注文は少量となった。色目バランスも偏りがあり、不安定な入荷。中旬までは沖縄主体の入荷となり、本州も徐々に出荷が始まった。

### 6月の見通し

品目	見通し
ヒマワリ	(株)大田花き 各産地、順調な生育となっている。6/15父の日に向けた需要があるが、それ以外は落ち着いた動きとなる。
トルコキキョウ	(株)大田花き 長野、福島、茨城の出荷が始まり、九州、愛知、静岡の2番花の数量がまとまってくる。各色出荷があり、高冷地の品質の良いものも下旬にかけて増加してくる。
バラ	(株)東日本板橋花き 各産地潤沢な入荷量の見込み。梅雨に入り天候不順で入荷量は横ばいから少なめの見込み。

### 4月の入荷量と単価の経過<<確定値>> [(株)大田花き]



花き流通情報連絡協議会資料より作成 平年値は過去3カ年の平均

### Ⅲ や っ ち ゃ ば 閑 話

#### 「リバイバル消費」

私の人生の記憶において、記憶に残っている限りでいちばん昔に食べたお菓子は「たべっ子どうぶつビスケット」あるいは「アスパラガスビスケット」です。奇しくもどちらもギンビス社製で、今もなお当時のテイストが残ったパッケージデザインとなっています。正直、味に関する当時の記憶はありませんが、今食べてもなるほどおいしいと満足いく味です。

たべっ子どうぶつは、ビスケットの味だけでなく、ラムネやグミ等のバリエーション品も販売されるようになりましたが、近年ではグッズ化も精力的に行われています。パッケージにデザインされたコミカルな動物のキャラクターをあしらったトートバッグやぬいぐるみだけでなく、シルエットに英語表記の動物名があしらわれたシンプルなデザインのビスケットをモチーフにしたイヤリングやルームライト等も販売されています。それだけでなく、今年は3D映画が上映され、親子連れの観客も多かったです。昔ながらのキャラクターたちが3D化することへの戸惑いはありましたが、子どもだけでなく、大人も楽しめるような内容でした。

このリバイバル大攻勢(?)、このタイミングだからこそ効果的だなと感心しました。というのも、私のようなたべっ子どうぶつを食べて育った世代は今、趣味にお金を回す余裕があったり、子育てとしてお菓子や映画鑑賞にお金を使ったりと、経済を回す世代となっているためです。おそらく、10年、あるいは15年前に同じようにグッズ化等が盛んだったとしても、今ほど気にも留めていなかったでしょうし、落とせるお金もほとんどなかったことでしょう。「たまごっち」のリバイバルブームも似たようなものかもしれません。

こうして、幼少期の思い出というのはなかなか訴求力があるということを、身をもって味わったわけですが、転じて、食べ物についても、思い出補正は将来的な消費を左右するのではと気づかされました。子どもにも喜んでもらえるような農産物の産地を、彼らが大人になるまで存続できるようにするには何ができるか、また、千葉県産あるいはその先の産地を消費者に印象付けるにはどうすればいいのか、日々考えていきたいと思えます。

(オレンジのフラミンゴ)

## IV 首都圏掲示板



### 量販店で「JA長生フェア」が行われました！

5月17日（土）、ロピア成田店にて、JA長生産の青果物を取り揃えた販促イベントが開催されました。

トマト、ねぎ、たまねぎ等、産地を代表する旬の青果物が販売され、視界を埋め尽くさんばかりの圧倒陳列が繰り広げられていました。

試食品として、<sup>ながいき</sup>長生トマトと白子のたまねぎにオリーブオイル、酢等を和えたサラダが提供され、「たまねぎは食わず嫌いだったけど食べやすかった」等の声がありました。

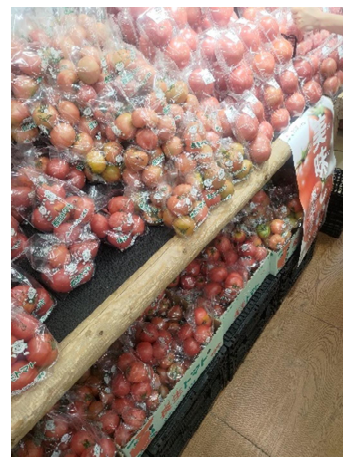
この他にも、JA長生は朝どれトマトの販促を県内外の量販店で行い、産地の魅力を精力的にアピールしていました。



フェア実施コーナーの全景



試食品を振る舞う舞うマネキンさん



たまねぎやトマトの圧倒陳列



### ご提供いただいている青果物及び花き産地情報について

首都圏マーケティングセンターでは、青果物及び花きの産地情報の提供を、全農業事務所をお願いしています。いただいた情報は、他県やJA全農、経済連、卸売会社との情報交換会議の基礎資料として活用するほか、農林水産省や花きの仲卸・小売店等の流通業界に情報提供しています。

生育情報や産地の様子、取組等の積極的な情報発信に向けて、引き続き毎月の情報提供をお願いいたします。

#### ～メールマガジン配信のご案内～

ホームページ情報の更新内容などをお伝えする電子メール（メールマガジン）を配信しています。ご希望の方は下記メールにてお申し込みください。

宛先 : nousin007@mz.pref.chiba.lg.jp

※タイトル欄に「メールマガジン希望」、本文に所属（勤務先）と担当者名を記入してください。