

園芸市場情報

令和7年4月号

www.pref.chiba.lg.jp/ryuhan/engei/

発行：千葉県農林水産部生産振興課
首都圏マーケティングセンター
住所：〒143-0001 東京都大田区東海3-2-1
大田市場事務棟4F
電話：03-5492-5416・5407
FAX：03-5492-5407

4月の相場見通しは？！

野菜類は、入荷量は前年をやや上回り、相場は前年をやや下回るか！

果実類は、入荷量は前年をやや下回り、相場は前年をやや上回るか！

花きは、入荷量・相場ともに前年並か！

<今月の写真>

* たけのこの初荷 *

3月31日(月)、大田市場で千葉県長生産たけのこが初荷となり、せりにかかりました。

たけのこの入荷は、例年3月上旬頃から始まりますが、今年は全国的に遅れ、前年比1.5~2倍の単価で推移した時期もありました。現在は入荷量の増加に伴い、前年並の単価に戻りつつあります。

初荷の品はS~3Lサイズで、2kg詰めと5kg詰めがあり、このうち5kg詰めでは1袋6,000円で落札されるものもありました。たけのこの入荷はこれから本格化し、4月半ばまで続く見込みです。



←小さいものはSサイズ、
大きいものは3Lサイズの入荷がありました

買参人も千葉県長生産の初荷に注目→
熱心に品物を見定めていました



CONTENTS (目次)

I 青果情報	1頁
3月（中旬まで）の経過	
東京都中央卸売市場の主要品目の入荷量と価格	
4月の見通し	
今月の青果物 特集「トマト」	
II 花き（切花）情報	6頁
3月（中旬まで）の経過（販売経過、品目別経過）	
4月の見通し（カーネーション、ガーベラ）	
2月の入荷量と単価の経過 <確定値>	
III やっちゃんば閑話	7頁
「レモンと気候変動」	
IV 首都圏掲示板	8頁
・「『ホワイトデーはカラーを贈る日』 大田市場でカラーの展示PRを実施」	

用語解説

園芸市場情報に使用する主な用語解説	急騰	: 前日に比べ大幅に価格が上がる。(3割程度以上)	変動の幅を示す用語	平年並	: ± 3%未満
	強い	: 前日に比べ10%程度以上価格が上がる。		やや	: ± 3~6%未満
	強保合	: 前日に比べ5%程度以上価格が上がる。		かなり	: ± 6~16%未満
	保合	: 前日とほとんど同じ価格。		大幅	: ±16%以上
	弱保合	: 前日に比べ5%程度以上価格が下がる。			
	弱い	: 前日に比べ10%程度以上価格が下がる。			
	急落	: 前日に比べ大幅に価格が下がる。(3割程度以上)			
	まちまち	: 産地、品種により、価格の騰落が異なること。			

I 青果情報

1 2月下旬～3月中旬までの経過

気象	<p>2月下旬は、強い冬型の気圧配置が続いたが、24日以降は気圧配置が緩み、北日本には暖かい空気が流れ込んだ日もあった。そのため、平均気温は北日本では平年より高く、その他の地域では平年より低かった。降水量は東日本太平洋側、沖縄・奄美では平年並、それ以外の地域では平年より少なかった。日照時間は北・東・西日本太平洋側及び西日本太平洋側では平年より長く、北日本日本海側では少なかった。</p> <p>3月に入ると、気温は全国的に日によって変動が大きかった。日照時間は東・西日本では平年より短く、それ以外の地域では平年並だった。降水量は北・東日本太平洋側及び西日本日本海側で平年より多く、それ以外の地域では平年並だった。</p>
----	---

野菜類

入荷量	<p>「キャベツ類」「たまねぎ」「だいこん」を中心に入荷した。</p> <p>降雹と夏日が週ごとにやってくるなど寒暖差の大きい日が続き、全国的にも不安定な天候となった。このため、日々のお荷量も安定しなかった。</p> <p>野菜全体では2月下旬から3月中旬までの入荷量は 86,226t（前年比 87.4%）と前年をかなり下回った。</p>
相場	<p>継続的かつ潤沢な入荷量が確保できなかったため、下げの相場となりにくかった。店頭価格も高い状態が続いたが、単価高の傾向は産地や作型の切替えとともに徐々に解消されつつある。</p> <p>野菜全体では、2月下旬から3月中旬までの価格は 352 円/kg（前年比 123.5%）と前年を大幅に上回った。</p>

果実類

入荷量	<p>「かんきつ類」「いちご類」「りんご類」を中心に入荷した。</p> <p>「かんきつ類」は多くの品種で昨夏の高温により不作となり、入荷量は少なかった。「りんご類」も「ふじ」の作柄不良により入荷量は少なかった。一方、「いちご類」は2月下旬から関東・九州産がピークに入り増量著しかった。また、栃木県産等で小粒傾向となったものがあった。</p> <p>果実全体では、2月下旬から3月中旬までの入荷量は 20,811t（前年比 87.2%）と前年をかなり下回った。</p>
相場	<p>「かんきつ類」は数量少なく高値基調で荷動きも緩慢となったが、「にじゅうまる」「紅プリンセス」といった目新しい品種は需要があり引き合いが強かった。「りんご類」は「ふじ」の作柄不良により冬期から高値が続き、荷動きは鈍化した。増量著しかった「いちご類」は3月前半にかけて相場が大きく下落し、荷動きはますますとなった。</p> <p>果実全体では、2月下旬から3月中旬までの価格は 733 円/kg（前年比 114.3%）と前年をかなり上回った。</p>

東京都中央卸売市場における入荷量と価格

2025年2月下旬～3月中旬

(単位:t、%、円/kg)

品目	2月下旬				3月上旬				3月中旬				2月下旬～3月中旬合計			
	開市日数 本年5日・前年6日				開市日数 本年7日・前年7日				開市日数 本年6日・前年7日				開市日数 本年18日・前年20日			
	入荷量	前年比	価格	前年比	入荷量	前年比	価格	前年比	入荷量	前年比	価格	前年比	入荷量	前年比	価格	前年比
野菜総量	25,669	85.2	358	132.4	32,162	92.6	360	129.0	28,395	84.0	337	110.8	86,226	87.4	352	123.5
うち外国産	640	85.6	369	118.7	905	95.1	361	129.0	883	92.7	322	105.8	2,428	91.6	349	117.3
果実総量	6,309	84.2	770	119.0	8,221	103.0	735	117.7	6,281	74.9	695	106.4	20,811	87.2	733	114.3
うち外国産	501	74.0	319	111.8	756	110.6	306	99.3	576	66.9	318	102.7	1,833	82.5	313	103.8

主要品目一覧(都中央全体)

(単位:t、%、円/kg)

品目 (野菜)	2月下旬				3月上旬				3月中旬				2月下旬～3月中旬合計			
	入荷量	前年比	価格	前年比	入荷量	前年比	価格	前年比	入荷量	前年比	価格	前年比	入荷量	前年比	価格	前年比
だいこん	2,248	98.7	144	170.9	2,539	93.8	166	195.4	2,203	81.6	141	138.6	6,991	91.0	151	166.7
にんじん	1,212	84.2	251	167.8	1,436	86.3	270	157.2	1,689	76.6	299	143.8	4,337	81.7	276	152.7
はくさい	2,069	81.6	205	240.2	2,238	77.2	184	204.7	1,536	80.1	190	136.0	5,843	79.4	193	190.6
キャベツ類	3,273	80.8	209	252.4	3,892	84.4	218	233.4	4,151	83.2	181	173.3	11,316	82.8	202	214.0
ほうれんそう	364	72.7	583	150.8	502	116.7	559	113.5	480	115.2	428	73.6	1,347	99.9	519	107.9
ねぎ	947	87.3	589	167.8	946	72.4	623	174.2	873	70.3	626	191.7	2,766	76.1	612	177.5
レタス類	1,693	79.4	288	167.7	2,026	93.9	278	154.3	1,808	90.2	221	91.1	5,527	87.8	263	133.0
きゅうり	1,173	95.6	428	91.3	1,551	121.3	388	65.7	1,224	72.1	408	92.0	3,949	93.9	406	81.9
なす	438	105.9	460	97.6	587	111.5	475	104.2	487	77.1	534	117.0	1,511	96.2	490	106.4
トマト	1,204	86.0	444	114.0	1,586	108.8	436	100.9	1,290	86.3	430	96.9	4,080	93.7	437	103.3
ピーマン	456	89.6	837	108.8	651	122.6	768	92.8	511	84.6	706	88.5	1,618	98.4	768	96.1
さといも	88	76.7	386	94.4	102	83.7	401	99.8	91	73.2	405	103.8	281	77.9	398	99.4
ばれいしょ類	1,692	82.4	222	168.2	2,127	78.1	229	172.2	1,553	73.1	230	151.8	5,372	77.9	227	164.1
たまねぎ	2,368	110.2	164	94.7	3,015	83.1	162	101.9	2,712	86.8	164	104.9	8,096	90.9	163	101.1
生しいたけ	165	105.4	1,037	98.2	203	111.9	1,028	97.5	167	94.1	1,014	97.8	535	103.8	1,027	97.9
かぼちゃ	328	63.3	298	129.1	451	75.5	285	157.4	479	81.1	234	120.1	1,258	73.7	269	133.9
さやえんどう	3	70.4	1,654	135.0	7	182.0	1,458	86.8	6	235.4	1,042	51.9	16	145.7	1,348	86.6
かんしょ	846	84.3	257	100.7	976	95.6	263	106.1	761	79.5	271	108.1	2,582	86.6	263	104.8
かぶ	287	82.5	170	132.1	371	107.2	168	123.7	341	105.4	167	119.5	999	98.2	168	125.0
ごぼう	89	74.7	586	151.1	119	70.1	584	165.6	89	57.4	552	140.7	297	67.0	575	153.0
こまつ菜	309	81.6	480	197.1	394	106.4	446	163.3	373	93.4	341	94.9	1,076	93.7	419	142.9
こねぎ	101	83.8	1,056	126.2	132	97.5	1,014	121.5	127	95.2	898	106.6	359	92.5	985	117.6
糸みつば	39	100.5	495	109.0	50	98.3	507	101.4	35	80.6	480	110.8	124	93.2	496	106.6
しゅんぎく	57	78.0	781	147.8	69	124.0	690	109.8	51	111.6	648	90.2	177	101.5	707	115.9
にら	171	72.3	956	129.8	223	90.1	904	137.0	201	81.4	799	117.7	595	81.4	883	127.9
セルリー	181	96.5	295	130.4	226	102.9	304	125.5	206	96.6	290	101.7	614	98.8	297	117.7
カリフラワー	94	55.4	292	161.2	215	283.8	207	74.8	168	243.5	184	53.5	477	151.5	216	90.0
ブロッコリー	624	52.4	565	173.1	1,464	133.3	397	92.7	1,338	141.4	332	67.0	3,427	105.9	403	98.0
サラダな	14	75.3	674	145.5	20	103.9	594	128.3	18	93.4	533	109.3	52	91.2	594	126.1
パセリ	11	80.9	1,053	118.3	13	89.1	1,057	116.6	12	74.1	999	118.1	35	81.1	1,036	117.9
チンゲンサイ	87	84.2	416	156.1	127	115.8	376	133.8	106	86.1	368	118.4	321	95.2	384	133.6
エンダイブ	1	67.6	1,074	145.6	2	128.5	1,043	103.8	2	143.9	904	65.6	5	108.0	999	99.7
ミニトマト	407	87.6	786	109.9	557	122.0	731	90.0	415	77.6	723	92.2	1,379	94.7	745	96.6
とうもろこし	2	65.1	723	123.2	3	82.5	641	102.1	1	57.0	638	118.8	5	71.1	670	112.5
なのはな	77	86.2	1,269	126.7	105	147.9	1,206	80.0	73	138.5	945	71.8	255	119.7	1,150	92.2
いんげん	23	41.3	1,598	177.6	37	72.7	1,432	125.2	26	57.6	1,324	113.1	86	56.7	1,443	135.8
そらめめ	25	33.7	1,094	187.1	33	25.9	1,100	210.0	51	37.6	967	181.6	109	32.4	1,036	191.6
やまといも	21	79.9	673	98.7	25	99.1	740	107.7	22	89.0	750	108.1	69	89.1	722	105.1
根しようが	28	68.1	893	147.0	41	81.2	1,048	139.6	40	68.3	1,078	135.3	109	72.6	1,019	139.7
マッシュルーム	34	100.0	976	103.4	44	115.8	969	101.3	38	95.7	944	98.9	116	103.8	963	101.2

品目 (果実)	2月下旬				3月上旬				3月中旬				2月下旬～3月中旬合計			
	入荷量	前年比	価格	前年比	入荷量	前年比	価格	前年比	入荷量	前年比	価格	前年比	入荷量	前年比	価格	前年比
みかん類	873	78.9	489	119.9	996	87.8	562	126.4	555	75.6	541	109.5	2,424	81.5	531	119.8
(普通みかん)	856	79.3	477	121.9	974	87.4	548	127.0	547	77.3	531	113.3	2,377	81.9	518	121.8
かんきつ類	2,014	77.5	506	119.6	2,639	89.7	484	120.6	1,943	59.8	430	115.8	6,596	75.0	475	119.7
不知火	513	70.1	560	121.3	683	79.7	561	125.8	461	61.6	545	119.3	1,657	70.9	556	122.4
その他かんきつ類	322	80.4	569	101.8	331	104.1	607	119.1	130	59.6	519	108.6	782	83.6	577	110.2
りんご類	1,194	83.4	489	114.9	1,574	96.7	481	110.9	1,395	86.0	466	103.7	4,162	88.9	478	109.6
(ふじ)	957	82.4	501	117.2	1,245	93.9	493	113.1	1,082	80.0	488	108.2	3,284	85.5	494	112.6
いちご類	1,523	114.5	1,582	98.9	2,057	156.5	1,424	90.1	1,567	96.5	1,355	85.7	5,147	120.6	1,450	91.4
(とちおとめ)	203	73.1	1,426	99.1	267	83.1	1,313	91.2	215	55.9	1,246	87.0	685	69.6	1,326	92.3
(あまおう)	158	106.5	1,925	103.4	278	264.9	1,581	84.1	199	96.1	1,402	78.1	635	137.9	1,611	87.7
とちあいか	719	165.9	1,461	98.6	879	191.6	1,339	91.1	672	131.7	1,298	88.9	2,270	161.9	1,365	92.9
その他いちご	270	101.6	1,829	102.7	387	160.7	1,599	89.2	293	98.2	1,546	87.4	951	118.0	1,648	92.6
メロン類	67	77.2	1,395	91.8	76	115.3	1,431	88.2	75	94.2	1,369	81.7	218	93.8	1,399	87.3
(アールスメロン)	39	90.6	1,703	79.2	50	112.4	1,657	84.6	54	96.4	1,577	80.0	143	99.6	1,640	81.1
すいか類	31	43.1	557	130.5	92	73.9	573	119.9	105	81.4	522	111.2	227	70.1	547	118.1
(すいか大玉)	18	37.0	436	137.6	38	55.3	428	118.9	52	73.6	426	118.3	108	57.4	428	122.8
(こだますいか)	13	56.4	733	109.3	53	97.3	678	108.0	53	90.8	615	102.5	119	87.8	656	105.3
ぶどう類	15	64.4	840	135.8	24	59.8	720	119.8	21	24.5	669	123.8	60	40.6	733	128.7
その他ぶどう	15	62.2	775	132.4	24	59.4	702	119.0	20	24.2	650	120.6	59	39.9	702	125.3

主要品目一覧(都中央千葉県産)

品目 (野菜)	2月下旬				3月上旬				3月中旬				2月下旬～3月中旬合計			
	入荷量	前年比	価格	前年比	入荷量	前年比	価格	前年比	入荷量	前年比	価格	前年比	入荷量	前年比	価格	前年比
だいこん	1,061	126.0	148	157.3	1,181	108.3	167	174.4	1,073	80.8	147	134.8	3,315	101.7	154	153.3
にんじん	714	75.8	247	167.1	668	77.1	264	164.1	319	62.3	258	161.0	1,701	73.3	256	164.5
ほうれんそう	23	82.2	473	159.3	23	107.2	458	131.4	22	123.0	347	82.8	68	101.3	426	123.0
キャベツ類	1,064	123.5	217	264.6	1,139	172.5	225	238.8	1,205	210.9	191	171.4	3,408	162.8	211	224.1
ねぎ	386	90.6	605	178.3	393	77.8	641	181.1	348	68.6	668	210.4	1,127	78.3	637	189.2
きゅうり	200	115.4	384	85.4	231	127.3	348	65.1	174	77.7	368	93.2	605	104.6	366	80.4
レタス類	54	117.9	382	150.9	55	119.8	415	146.2	40	91.1	371	106.3	149	109.9	391	132.8
なす	1	147.6	589	103.3	2	108.9	624	108.8	2	55.0	627	122.8	5	86.4	614	114.1
トマト	40	71.2	397	113.5	51	86.0	396	101.5	46	77.9	399	96.9	137	78.5	397	103.4
ピーマン	1	97.6	1,103	97.2	1	106.7	1,169	120.9	1	70.3	1,201	127.7	3	89.9	1,157	114.9
さといも	9	62.7	353	90.0	9	61.7	394	90.9	11	105.0	413	92.6	29	73.8	389	92.1
たまねぎ	0	1.7	110	54.4	15	112.2	168	84.2	5	38.4	251	136.7	20	53.9	189	97.4
かんしょ	436	89.8	244	103.6	505	92.4	255	108.1	396	75.0	264	110.0	1,336	85.7	254	107.1
かぶ	259	83.7	168	130.0	337	110.6	168	123.1	309	107.4	166	119.5	905	100.4	167	124.1
こまつ菜	9	75.7	413	174.7	11	90.8	422	144.8	9	97.3	331	99.5	30	87.2	390	137.8
しゅんぎく	22	83.9	793	143.5	23	132.6	699	108.5	13	104.5	641	88.5	57	103.5	722	116.6
サラダナ	7	99.4	646	139.1	10	121.3	565	125.5	8	85.9	528	113.6	24	101.8	577	125.5
パセリ	5	74.9	871	125.2	5	76.8	952	122.6	5	63.4	861	120.7	15	71.4	895	123.1
ミニトマト	44	79.9	597	115.7	62	140.1	566	75.6	41	72.2	678	100.5	146	94.1	607	94.8
なのはな	56	100.4	1,237	122.9	69	142.8	1,237	79.8	43	126.0	994	70.3	168	121.5	1,175	90.6
やまといも	11	61.9	691	110.2	15	97.6	706	113.7	13	87.0	708	115.4	39	81.2	703	113.1

品目 (果実)	2月下旬				3月上旬				3月中旬				2月下旬～3月中旬合計			
	入荷量	前年比	価格	前年比	入荷量	前年比	価格	前年比	入荷量	前年比	価格	前年比	入荷量	前年比	価格	前年比
いちご類	22	133.7	1,470	97.8	31	152.0	1,328	88.0	23	88.3	1,239	82.2	76	120.6	1,342	89.0
(とちおとめ)	13	137.9	1,408	99.2	18	137.7	1,265	87.1	14	87.3	1,169	80.6	44	116.7	1,277	88.4
メロン類	2	216.8	1,267	70.7	2	86.9	1,324	98.1	3	133.8	1,289	90.0	6	127.4	1,293	88.8
(アールスメロン)	2	214.8	1,271	70.9	2	86.7	1,329	98.5	3	135.2	1,295	89.9	6	127.6	1,298	88.9

注) 斜体で表示した品目は、季節的に入れ替えます。
0は単位に満たないもの。 -は数値の発表がないもの。

前年比10%以上
前年比10%以下

資料: 東京青果物情報センター速報

2 4月の見通し

野菜

4月は天候の安定とともに多くの品目で増加が見込まれる。「きゅうり」「ピーマン」は中旬ごろより入荷増、「ブロッコリー」は春作がまとまった数量となるのは中旬以降となる見通し。「ばれいしょ類」は出遅れていた鹿児島県産が増えてくるため、他産地の出荷と重なるおそれがある。

入荷量の増加に伴い、上中旬は相場も下がる見込みで、特に「ほうれんそう」「トマト」「はれいしょ類」は平年を下回り、「ピーマン」等果菜類も平年並の単価に落ち着く見通し。ただし、「だいこん」「にんじん」「キャベツ」は品薄感により平年を上回る見込み。

野菜全体では、入荷量は前年をやや上回り、価格は前年をやや下回る見込み。

果実

中心となる品目がなく、全体的な入荷量の少ない月となる見込み。

施設栽培物がラインナップに加わる。「マンゴー」は昨秋の高温による生育遅れにより出荷・増量ペースが後ずれしており、母の日需要期にも出回りが平年より少ない見込み。

「びわ」も九州産は生育が遅れており、3月に出不い分、4月に増量する気配がある。

「おうとう」は遅れはあるも数量は平年並の予想。

「いちご類」は端境や暖候期の品質重視の出荷により、3月より落ち着いた出回りになる。

果実全体では、入荷量は前年をやや下回り、価格は前年をやや上回る見込み。

品目	入荷量(t)		単価(円/kg)		備考 (主産地の生育状況等)
	前年比	平年比	前年比	平年比	
だいこん	⇒	↘↘	↘↘	↑↑	主産県は千葉県、茨城県。いずれの産地も生育は順調で遅れはないが、作付けが減っている分、入荷量は若干少なくなる見通し。予想入荷量は前年並で、平年をかなり下回る見込み。
キャベツ類	⇒	↘↘	↘↘	↑↑	主産県は神奈川県、愛知県、千葉県。神奈川県は遅れていた分が上旬に出てきて長くピークが続く見通し。愛知県は気温上昇に伴い玉伸び良好だが、切り上がりが早まるおそれあり。予想入荷量は前年並で、平年をかなり下回る見込み。
ねぎ	↘↘	↘↘	↑↑	↑↑	主産県は千葉県、茨城県、埼玉県。上旬に春ねぎのピークを迎えるが、秋冬の残量は少ない。中旬以降の初夏ねぎは各産地順調だが、月全体として品薄感がある見込み。予想入荷量は前年・平年ともかなり下回る見込み。
きゅうり	⇒	↘↘	↘↘	↗↗	主産県は群馬県、埼玉県等関東近県。各産地生産者数減に伴い全体的に若干入荷量は減少傾向。中旬から入荷量が一気に増え、相場は下がる見通し。予想入荷量は前年並で平年をかなり下回る見込み。
トマト	⇒	↘	↘↘	⇒	主産県は熊本県、栃木県、愛知県。各産地とも上旬まで小玉傾向が続き入荷量は横ばいで相場も強めで推移する見込み。中下旬は春作が大玉傾向となり増量し、相場も軟調となる見込み。予想入荷量は前年並で平年をやや下回る見込み。
びわ	↘↘	↘	⇒	⇒	主産地は長崎県、鹿児島県、千葉県。九州産地は前年よりやや遅れ気味で、3月が少ない分、4月に入荷が集中するおそれあり。千葉県は前年より2~3週間ほど遅れ、20日前後が初荷予定。予想入荷量は多かった前年をかなり下回り、平年をやや下回る見込み。
			増加	減少	

凡例			
⇒	平年並: ±2%	↗↗, ↘↘	かなり高, かなり低: ±6~15%
↗, ↘	やや高, やや低: ±3~5%	↑↑, ↓↓	大幅高, 大幅低: ±16%以上

3 今月の青果物

トマト

主要産地のトマトの入荷量(東京都中央卸売市場)

産地	2024年度4月入荷量	2024年度4月シェア率
熊本	1,912 t	31.6 %
栃木	1,674 t	27.7 %
千葉	281 t	4.6 %
北海道	2 t	0.0 %

4月入荷予測	6,200t(前年比102.5%、平年比96.5%)		
4月価格予測	380円(前年比87.7%、平年比97.8%)		
4月市況予測	(上旬) 強保合 ↗	(中旬) 弱保合 ↘	(下旬) 保合 ⇒

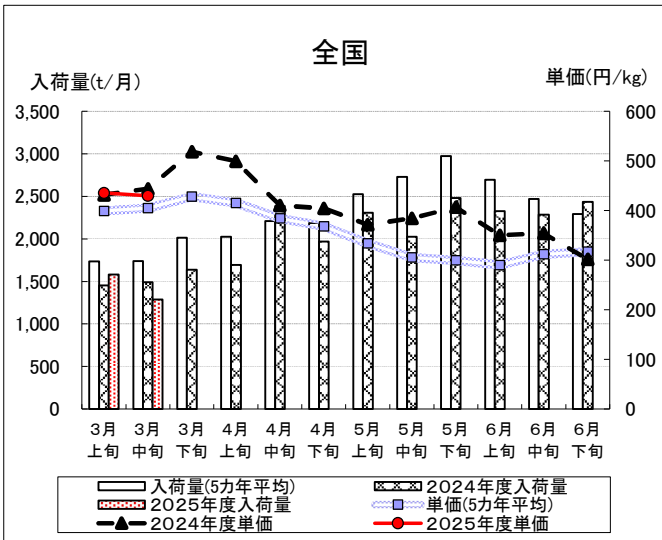
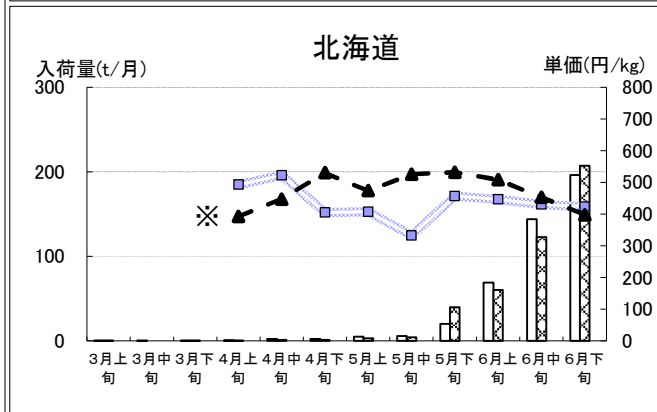
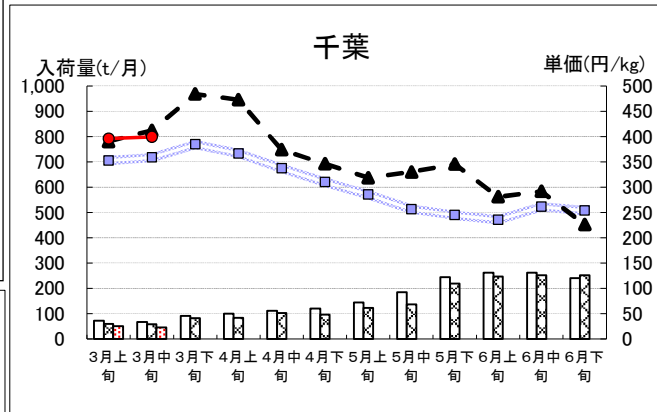
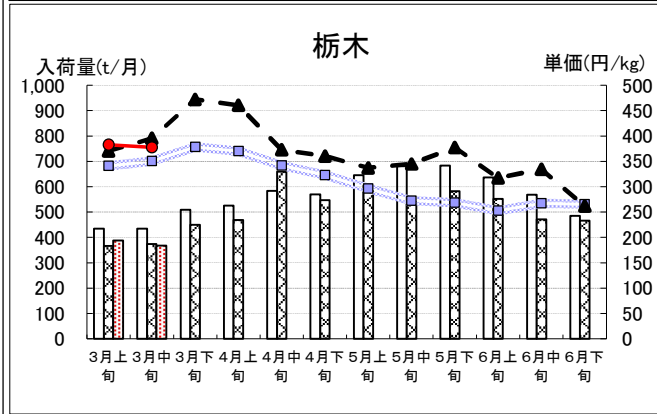
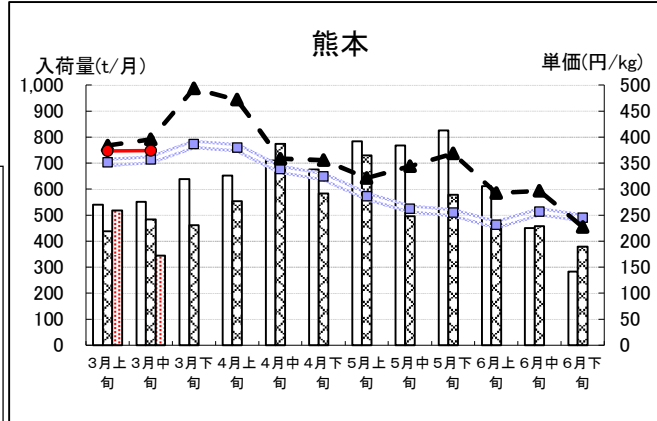
今後の競合産地の動向は?

東京都中央卸売市場におけるトマトの年間販売金額は2,905億円(令和6年)で、野菜の中では最高額となっています。年間の入荷量が多い順に熊本県(13,059トン)、栃木県(9,957トン)、愛知県(5,812トン)、北海道(5,128トン)です。上位3県は大型ハウスによる促成栽培(越冬作)により、高温となる夏期を除いた約9か月にわたり出荷を行っている産地です。また、北海道は冷涼な気候を生かし、夏期に収穫する雨よけハウス栽培(夏秋作)の代表産地です。

千葉県は促成栽培、半促成栽培(加温・無加温)、抑制栽培といった作型での栽培が行われており、4月上旬時点では、加温を伴う促成栽培、半促成栽培によるものが出荷され、4月下旬ごろから無加温の半促成栽培によるものが加わります。

近年、冷涼な気候の産地でも花落ちが発生する等、高温による影響が各産地で散見されます。千葉県産においても、昨年は夏期に定植を行う抑制作での着果不良に加え、抑制作や半促成作では着色が進み過ぎて消費者の手に届くころには過熟になってしまうようなものが見受けられました。今年も気温が平年並かそれ以上に高くなる日が続くことが見込まれるので、それに合わせた適期管理、適期収穫が求められます。

※入荷量僅少につき、北海道の3月の単価は割愛しました。



II 花き(切花)情報

3月(中旬)までの経過

2月下旬までは不足感の強い相場展開だったが、気温の上昇とともに、生育が遅れていた産地から春彼岸需要を上回る入荷があったことで値を下げた。

販売経過 (東京都中央卸売市場大田市場)

項目	経過
入荷量	2月下旬は前年並、3月上旬は前年をかなり上回った。一方、中旬は前年を大幅に下回った。
相場	2月下旬は大幅に上回り、3月上旬は前年並。中旬は前年を大幅に下回った。
動向	2月までの低温で生育が遅れていた産地が、春彼岸に向けて一気に出荷したため、3月上旬、中旬と続落した。

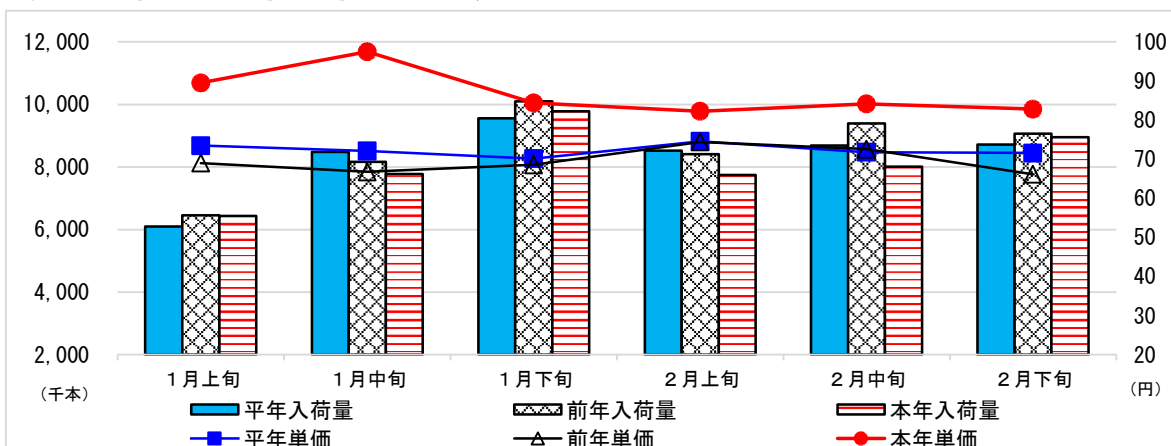
品目別経過

品目	経過
輪キク	(株)フラワーオークションジャパン 国産、輸入ともに潤沢な入荷となった。相場については、上位等級中心に苦戦が見られた。
スターチス(シヌアータ、ハイブリッドチース)	(株)大田花き (シヌアータ) 中旬は寒さの影響で入荷数量少なかったが、中旬以降はまとまった数量が入荷した。お彼岸需要があり、堅調な取引となった。 (HBチース) 熊本、大分は寒さの影響で入荷数量少なかったが、気温上昇とともに数量増加した。婚礼需要等があり、引き合い強い取引となった。
カラー	(株)大田花き 湿地性は、愛知、千葉ともに気温の低い日が続いたため数量少なく、品薄単価高での取引が続いた。畑地性は非常に少なく、注文に満足な対応ができなかった。

4月の見通し

品目	見通し
カーネーション	(株)世田谷花き 国産は徐々に増加傾向となり、時期的にも品質が良いタイミングに入る。南米産は昨年並を予定。中国産は現地価格が落ち着いてくるが、日本での相場次第ではそこまで入荷が多くはない見込み。
ガーベラ	(株)フラワーオークションジャパン 早い産地は改植が始まり、数量は減少傾向となる。需要は落ち着き、昨年並の相場となる見込み。

2月の入荷量と単価の経過<確定値>〔株)大田花き〕



花き流通情報連絡協議会資料より作成 平年値は過去3カ年の平均

Ⅲ や っ ら ゃ ば 閑 話

「レモンと気候変動」

自宅庭にレモン「リスボン」が植えられたのは20年以上前でした。2年もののポット苗でしたが、数年経つと実をつけるようになりました。現在は、樹高2.5メートルほどで維持しており、筆者の無学な整枝剪定でも毎年200から300近い実をつけています。

さて、令和7年3月上旬、農研機構より、「温暖化に対応したミカンとアボカドの適地予測マップ」というものが発表されました。その予測結果から示唆された内容の骨子は、

- ・ ウンシュウミカンの適地は徐々に北上するが、適地よりも高温となる地域の多くはアボカドの適地となるため、ミカンからより温暖な気候を好む他のカンキツへの転換だけでなく、アボカドへの転換も適応策のひとつとなり得ること。
- ・ 現在のミカン産地の存続に地球規模の温室効果ガス排出量削減が大きく影響すること。
- ・ アボカドについては、今世紀半ばには、本州等の沿岸部の一部が栽培適地となり、適地面積は現在の2.5倍以上に拡大すること。

との旨でした。

レモンは愛媛県や広島県が主産地であり、大田市場へもたくさん入荷しています。卸担当者は悩んでおり、温暖化の影響もあり、レモン栽培を始める産地が増えているとのこと。更には、レモンの消費量はほぼ横ばいであるにも関わらず、出荷産地が増えていることで、場内では荷動きが悪いために滞留し、新興産地の価格は頭打ちとなっているとのことでした。

一方、産地からは、レモンに取り組んだ背景として、「獣害がない」「管理がしやすい」といった声も聞かれました。

労働面、流通面のコスト高が叫ばれる中、新規品目へチャレンジし、栽培を拡大し、市場へ出荷したのに値が付かないとなっては目もあてられません。

市場関係者の話では、アボカドの栽培も全国で少なからず増えているとのこと。新しい品目へのチャレンジは、安易に飛びつかず、よくよく売り先を見据え、関係者への意見を十分聴取し、慎重に決めていただきたいところです。

(チーバくんの鼻の先)

IV 首都圏掲示板



「ホワイトデーはカラーを贈る日」 大田市場でカラーの展示PRを実施

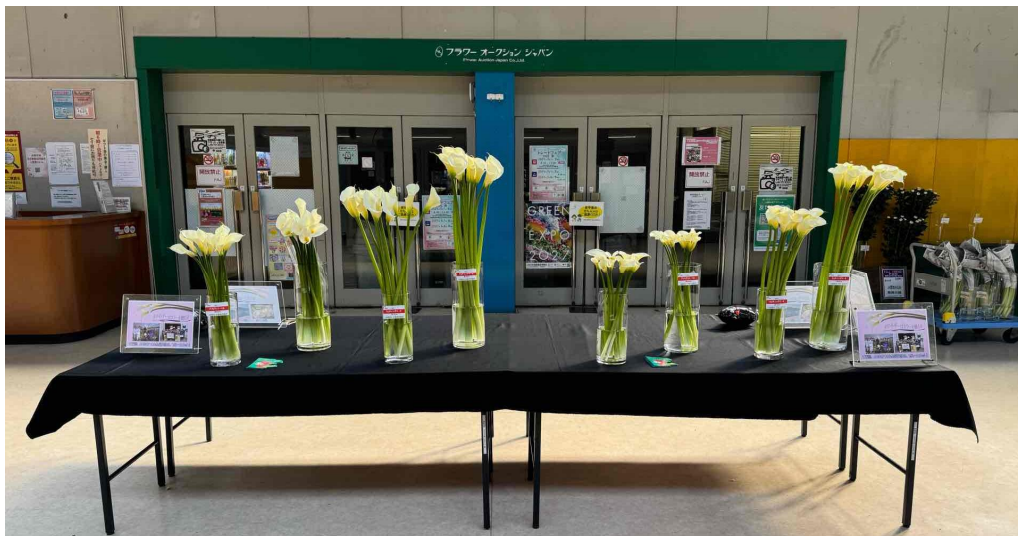
令和7年3月3日（月）～7日（金）の5日間、大田市場花き棟2階の中央通路において、湿地性カラーの展示を行いました。

“ホワイトデーにカラーを贈る”というPRは、平成17年に熊本県が取り組んだのが始まりで、その後、平成20年に千葉県で開催された全国カラー生産者大会において全国の産地共通の取組とすることが提案、承認されました。

大田市場での展示は、これに賛同した産地により平成21年3月から行われており、今回は千葉県と熊本県の2県が参加しました。

千葉県からは、JAきみつ（君津市小糸花卉園芸組合、ブルームネット）により主力品種「ウエディングマーチ」と令和3年デビューの「Brilliant・Bell（ブリリアント・ベル）」を展示しました。

ブライダルでの利用が多いカラーですが、ホワイトデーをはじめ、様々な用途に活用していただきたいと思います。



千葉県の展示 品種やサイズによって印象も変わります





ご提供いただいている青果物及び花き産地情報について

首都圏マーケティングセンターでは、青果物及び花きの産地情報の提供を、全農業事務所をお願いしています。いただいた情報は、他県やJA全農、経済連、卸売会社との情報交換会議の基礎資料として活用するほか、農林水産省や花きの仲卸・小売店等の流通業界に情報提供しています。

生育情報や産地の様子、取組等の積極的な情報発信に向けて、引き続き毎月の情報提供をお願いいたします。

～メールマガジン配信のご案内～

ホームページ情報の更新内容などをお伝えする電子メール（メールマガジン）を配信しています。ご希望の方は下記メールにてお申し込みください。

宛先 : nousin007@mz.pref.chiba.lg.jp

※タイトル欄に「メールマガジン希望」、本文に所属（勤務先）と担当者名を記入してください。