

エネルギー価格上昇で悩む千葉県の中小企業の皆さま

エネルギー使用量の把握や補助金活用等から
“**脱炭素**”に取り組んでみませんか？

私たちが

脱炭素

と

省エネ

コスト削減

をサポートします!!!

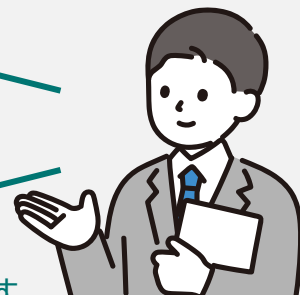


千葉県
chiba prefecture

が設置した公的な機関で、
専門家である相談員に**無料で相談**できます

相談員は

「**エネルギー管理士**」や「**中小企業診断士**」の資格保有者です



「エネルギー管理士」とは

国家資格を持つ、
「エネルギー使用合理化」の
プロフェッショナルです。



「中小企業診断士」とは

国が認定した、
「中小企業経営サポート」の
プロフェッショナルです。

具体的な相談事例、申込方法などを裏面に記載しています。ぜひご覧ください！

中小事業者等向け脱炭素化（伴走型）相談支援事業

千葉県中小事業者等脱炭素化支援センター

事例1 省エネ手法やエネルギーコスト削減のご提案

相談者
金属加工業
従業員10名前後

相談概要
設備から発せられる熱で工場がとても暑く、
温度を下げたいがコストが不安。
電気代が高騰しているため、電気代を抑える方法も知りたい。

ご提案内容
サーモグラフィで工場各部の温度を計測し、熱がこもる箇所を特定。対策として、効果的な空調設置場所や遮熱塗料の塗布を提案。
1日の電力使用量の推移を確認し、ピーク電力カットによる電気代削減の手法を提案。

職場環境悪化に対し、どのような打ち手が効果的かわからず相談しました。

相談員が「サーモグラフィ」で工場内をくまなく調査してくれたことに驚きました。

電気代や対策に要するコストに不安を感じていましたが、当社の状況に合わせた複数の提案をもらえて非常に満足しています！



事例2 取引先との関係強化を見据えた脱炭素経営のご支援

相談者
製造業
従業員30名前後

相談概要
将来的に取引先から温室効果ガス排出量の削減要請が来る可能性が高いと考えており、現状の排出量を算定したい

ご支援内容
温室効果ガス排出量削減に対する世の中の流れをふまえ、温室効果ガス排出量算定方法について助言。複数回の相談や訪問により、排出量算定の取組をはじめ、活動の評価方法や脱炭素経営の方向性の検討をご支援。

温室効果ガス排出量算定の必要性は感じていたものの、やり方がわからず困っていました。

相談員の丁寧な説明により理解が進み、自社のScope1.2を算定することができました。活動の成果を図る指標についても「当社のビジネスモデルに合わせて」考えてもらえました。

今後は削減計画の策定にチャレンジしたいと思い、引き続き相談員に相談しながら進める予定です。



相談申込方法

お申込みはホームページまたは電話にて受け付けております。



ホームページから
次のURLまたはQRコードよりお申込ください。



<https://chiba-datsutanso.pref.chiba.lg.jp>

電話から
お電話にてお申込ください。

受付時間 平日 9時～12時／13時～17時

043-296-3217

相談方法は、訪問、センターへの来所、Web面談、電話、メールからお選びいただけます。
無料で何度でもご相談いただけます！

千葉県中小事業者等脱炭素化支援センター

千葉県 脱炭素化 相談



〒261-0023 千葉市美浜区中瀬1-10-2 ちばぎん幕張ビル（株式会社ちばぎん総合研究所内）

043-296-3217 chiba-soudan@crinet.co.jp

受付時間

平日 9時～12時
13時～17時