

令和6年度 千葉県地域交通等次世代自動車導入促進補助金

県内の交通事業者等が行う、次世代自動車（電気自動車、プラグインハイブリッド自動車、燃料電池自動車）の導入費用の一部を補助します。

1. 補助対象事業

県内に事務所又は事業所があり、タクシー・バス・トラックに次世代自動車を導入する場合
または
県内の事務所又は事業所で、カーシェアリング事業・レンタカー事業で次世代自動車を導入する場合

2. 対象

車両導入費 及び 車両関連設備導入費

車両	・バス : 電気バス、プラグインハイブリッドバス、燃料電池バス ・タクシー : 電気タクシー、プラグインハイブリッドタクシー、燃料電池タクシー ・トラック : 電気トラック、燃料電池トラック
車両関連設備	・燃料等供給設備 : 電気自動車用充電設備（急速・普通）、水素供給設備 ・蓄電池 ・ソーラーカーポート

※条件・注意事項等

- ・車両、車両関連設備のいずれの導入においても、導入する事務所または事業所に、太陽光発電設備の併設が必要です（本補助金を活用してソーラーカーポートを設置する場合を除く）。
- ・既に次世代自動車を導入している事業者が、車両関連設備を導入・更新する事業も補助対象となります。
- ・車両と車両関連設備の両方の補助を受けることもできます。
- ・車両については、国の補助金額を算定根拠とすることから、国が実施する補助金の交付を受けていることが必要です。（該当する国の補助金については、募集要領を参照してください。）
- ・車両については、初度登録日が令和6年4月1日から令和7年2月28日までの車両が対象です。

3. 補助額

車両	国の補助額の1/2
車両関連設備	燃料等供給設備 : 補助対象経費の1/3 ただし、150万円を上限とする 蓄電池 : 補助対象経費の1/6 ただし、40万円を上限とする ソーラーカーポート : 補助対象経費の1/6 ただし、100万円を上限とする

※補助対象となるのは、機器購入費（設備費及び機器を構成するために必要な付属品を含む。）です。

※1事業者あたりの本補助金の交付額の上限は、1,500万円とします。詳しくは「実施要領」を参照してください。

4. 申請受付期間等

車両

の申請の場合

申請受付期間 令和6年5月27日（月）～ 令和7年3月7日（金）

※新車購入・初度登録完了後の申請となります。

車両関連設備

の申請の場合

申請受付期間 令和6年5月27日（月）～ 令和6年12月26日（木）

※補助対象事業の工事着手（発注等を含む）する前の申請となります。

※申請受付期間内であっても、予算がなくなり次第、受付を終了します。

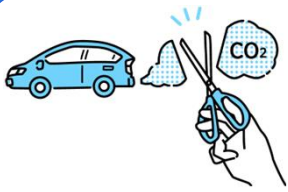
※その他、詳細については実施要領等をご確認ください。

【連絡先】千葉県環境生活部温暖化対策推進課
TEL 043-223-4563

千葉県地域交通等次世代自動車導入促進補助金

検索





地域交通事業(バス、タクシー、レンタカー等)で電気自動車等の購入を検討されている方へ

電気自動車・充電設備導入に 補助金をご活用ください！

設備:R6 **12/26**
車両:R7 **3/7**
まで！

【千葉県地域交通等次世代自動車導入促進補助金】

対象事業： タクシー・バス・トラック
カーシェアリング事業・レンタカー事業

※千葉県内の事業所または千葉県内での事業に限ります

＼電気トラックやプラグインハイブリッドタクシーの購入に！／

車両への補助

補助額

国の補助金の1/2の額

(例)480万円の電気タクシーの場合

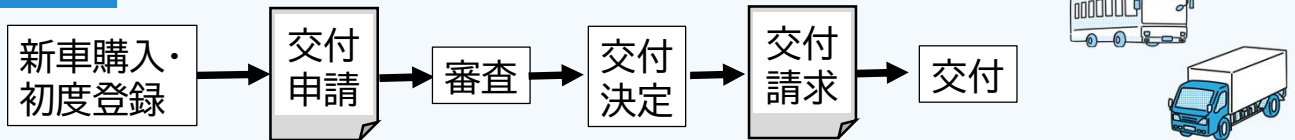
480 - 120 - 60 = 300万円

(国補助) (県補助)

で購入可能

※国補助の額は時期や車種等によって異なります。
必ず国の補助金内容を確認してください。

申請の流れ



＼電気自動車用の充電設備や蓄電池の購入に！／

車両関連設備への補助

補助額

燃料等供給設備：
機器購入費の1/3の額 (上限: 150万円)

蓄電池：
機器購入費の1/6の額 (上限: 40万円)

(例)30万円の普通充電器の場合

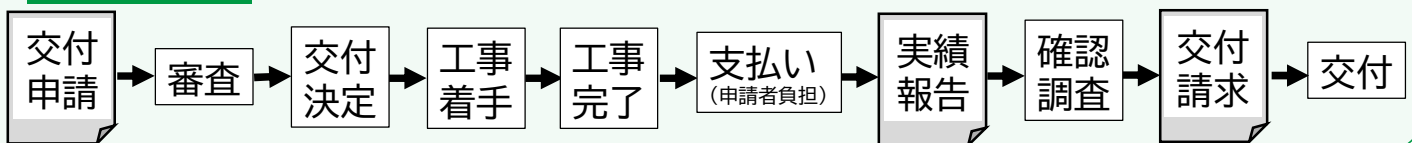
30 - 15 - 10 = 5万円

(国補助)(県補助)

で購入可能

※国補助の額は設備の種類によって異なります。
必ず国の補助金内容を確認してください。

申請の流れ



※交付対象や要件の詳細については、必ず「令和6年度千葉県地域交通等次世代自動車導入促進補助金 実施要領」を確認してください。

申請はオンラインでも受け付けています！ 詳細はお気軽にお問合せください。

千葉県環境生活部温暖化対策推進課
☎043-223-4563

千葉県 地域交通 次世代自動車 補助金

🔍 検索