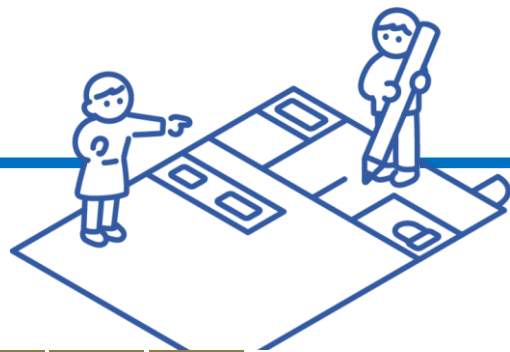


## ZEB・ZEH-M

Net Zero Energy Building

Net Zero Energy House - Mansion



令和6年度

業務用建物脱炭素化設計支援事業

### 設計費補助金について

県内でZEB・ZEH-Mを新築・改築し、BELSを取得した場合、**上乗せ設計費の一部を定額補助します**

#### ◆ 補助金額

ZEBの設計	
延床面積	補助額(定額)
300㎡以上 2,000㎡未満	<b>100</b> 万円
2,000㎡以上 5,000㎡未満	<b>150</b> 万円
5,000㎡以上	<b>200</b> 万円

ZEH-Mの設計	
補助額	上限
<b>2</b> 万円/戸	<b>200</b> 万円

※4層以上のものに限ります。

※ ZEB・ZEH-Mの複合建築物による申請の場合、各対象部分の補助額を合算します。  
※ 延べ床面積はBELS評価対象範囲に限ります。

#### ■ ZEB・ZEH-Mとは・・・

快適な室内環境を実現しながら、省エネと創エネを組み合わせた建物で、消費する年間の一次エネルギーの収支をゼロにすることを目指した建物のこと。



#### ◆ 募集期間

BELS認証取得期間	令和6年 <b>3</b> 月 <b>1</b> 日(金)～ 令和7年2月28日(金)	補助金交付申請期間	令和6年4月1日(月)～ 令和7年 <b>2</b> 月 <b>28</b> 日(金)
------------	--	-----------	--

※予算がなくなり次第、申請受付を終了しますので、ご注意ください。

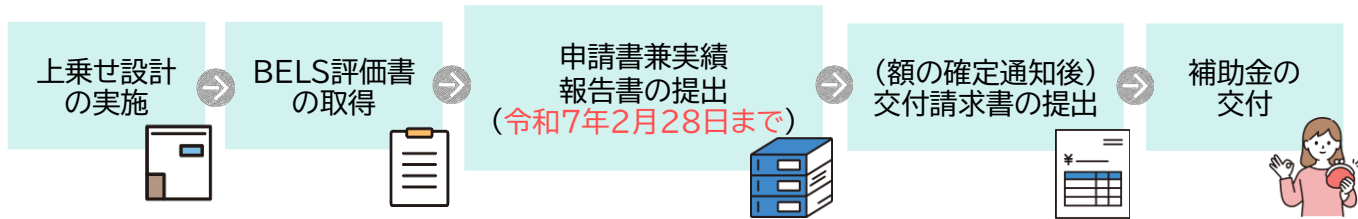
## ◆ 事業の概要

県内におけるZEB及び ZEH-M導入検討に係る上乗せ設計の費用について、県がその経費の一部を補助する事業です。



## ◆ 補助対象者・補助対象事業

- ・県内で建築物を新築・改築する際にZEB、ZEH-MのBELSを取得していること。
- ・ZEB、ZEH-Mの新築・改築に係る上乗せ設計費を負担していること。

## ◆ 手続きの流れ



## ◆ 用語の定義

<p>ZEB (ゼブ)</p> 	<p>「Net Zero Energy Building」の略称。 経済産業省「平成30年度ZEBロードマップフォローアップ委員会とりまとめ（平成31年3月）」において定義されたZEBのこと。 本補助事業の対象となるZEBの基準は以下のとおり。</p> <ul style="list-style-type: none"><li>■ 『ZEB』……………100%以上省エネ（消費エネルギー≦創エネルギー）</li><li>■ Nearly ZEB ……75%以上省エネ</li><li>■ ZEB Ready ……50%以上省エネ</li><li>■ ZEB Oriented ……40%以上省エネ（延床面積10,000㎡以上の工場等） 30%以上省エネ（延床面積10,000㎡以上の病院等）</li></ul>
<p>ZEH-M (ゼッチ マンション)</p> 	<p>「Net Zero Energy House – Mansion」の略称。 経済産業省「令和元年度ZEHロードマップフォローアップ委員会とりまとめ（令和2年4月）」において定義されたZEH-Mのこと。 本補助事業の対象となるZEH-Mの基準は以下のとおり。</p> <ul style="list-style-type: none"><li>■ 『ZEH-M』……………100%以上省エネ（消費エネルギー≦創エネルギー）</li><li>■ Nearly ZEH-M……………75%以上省エネ</li><li>■ ZEH-M Ready……………50%以上省エネ</li><li>■ ZEH-M Oriented……………20%以上省エネ</li></ul>
<p>BELS (ベルス)</p>	<p>「Building-Housing Energy-efficiency Labeling System」の略称。 建築物のエネルギー消費性能の向上に関する法律（平成27年法律第53号）第33条の2に基づく建築物省エネルギー性能表示制度をいう。</p>
<p>上乗せ設計</p>	<p>ZEB及びZEH-Mに係る設計検討及び省エネ計算のこと（BELSの評価申請を含む）。</p>

## お問い合わせ先

千葉県 環境生活部 温暖化対策推進課 企画調整班

〒260-8667

千葉県千葉市中央区市場町1-1

TEL:043-223-4645

Mail:cn-hojo@pref.chiba.lg.jp

詳しくはこちら



千葉県 ZEB設計 補助金

