

試験研究成果普及情報

部門	果樹	対象	普及
課題名： 観光・直売に適するブルーベリーの品種選定			
[要約] 千葉県の観光・直売に適する品種は、6月上中旬収穫では「アーリーブルー」、「スパータン」、6月下旬～7月下旬収穫では「ブルーヘブン」、「シャープブルー」、「デキシー」、7～8月収穫では「クライマックス」、「ティフブルー」、「デライト」、「ノビリス」である。			
キーワード： ブルーベリー、品種、観光、直売			
実施機関名	主 査	農業総合研究センター・生産技術部・果樹研究室	
	協力機関	農業総合研究センター・育種研究所・果樹育種研究室、暖地園芸研究所・果樹研究室	
実施期間	2003年度～2007年度		

[目的及び背景]

ブルーベリーは摘み取りに適した果樹であることから、近年、県内各地で観光果樹園としての開園がみられる。市場出荷主体の産地では早生品種を中心に栽培されてきたが、観光果樹園では、長期間開園するために、早生から晩生までの優良品種の導入が必要とされている。そこで、ブルーベリー品種の栽培特性及び果実品質を明らかにし、千葉県の観光・直売に適したブルーベリー品種を選定し、品種導入の指針とする。

[成果内容]

- 1 ハイブッシュブルーベリー24品種及びラビットアイブルーベリー15品種（合計39品種）について、平成15～19年の5年間、生態特性（開花期、収穫期）、収量、果実品質及び食味を調査し、果実が大きく、食味が良く、多収な品種を観光・直売に適する品種として選定した。
- 2 収穫始めは、「ウェイマウス」が最も早く（6月4日）、「ノビリス」が最も遅い（7月16日）。収穫期間は17～48日で、ハイブッシュ系統の早生系品種で短く、ラビットアイ系統の晩生品種で長くなる傾向がある（表1）。
- 3 果重は、ハイブッシュ系品種では、「スパータン」（3.0g）、ラビットアイ系品種では「デライト」（2.3g）、「ノビリス」（2.2g）が大きい。食味は「スパータン」、「デライト」が良好である（表1）。
- 4 選定したブルーベリー9品種を組み合わせる導入することにより、6～8月に安定した果実収量が確保される（図1）。

[留意事項]

- 1 梅雨期間中には果実糖度等の品質低下や裂果が発生する。
- 2 「スパータン」は他品種と比較して土壌適応性がやや低いので、土壌のpH調整やピートモス等有機質資材の投入による土壌改良を十分に行う。

[普及対象地域] 県下全域の観光・直売方式による販売を目指すブルーベリー生産者

[行政上の措置]

[普及状況]

[成果の概要]

表1 ブルーベリーの収穫期、収量、果実品質

収穫期	品種	系統	収穫日(月/日)			収穫期間 (日)	果重 (g)	累積収量 (kg/樹)	糖度 (Brix%)	食味 評価	総合 評価
			始	盛	終						
6 月上 中旬	ウェイマウス	Hb	6/ 4	6/10	6/22	19	2.0	7.3	11.2		
	アーリーブルー	Hb	6/ 5	6/11	6/21	17	1.7	7.5	12.0		
	ブルータ	Hb	6/ 6	6/11	6/21	16	2.3	5.3	11.5		
	スパータン	Hb	6/ 5	6/13	6/25	21	3.0	8.6	12.0		
	デューク	Hb	6/ 7	6/14	6/22	16	2.5	2.1	11.1		
	コリンズ	Hb	6/ 9	6/15	6/29	21	1.8	7.9	13.0		
	ノースランド	Hb	6/11	6/17	7/ 2	22	1.6	12.8	11.0	x	
	パトリオット	Hb	6/12	6/17	6/30	19	2.3	6.5	11.6		
	ランコカス	Hb	6/11	6/18	7/ 2	22	1.4	8.3	12.4		
	ブルージェイ	Hb	6/11	6/19	7/ 9	29	2.3	10.1	12.6		
6 月下 旬 7 月上 旬	ブルーヘブン	Hb	6/11	6/20	7/ 4	24	2.4	13.9	11.7		
	フロリダ	Hb	6/12	6/21	7/12	31	2.1	9.3	11.0		
	ブルーレイ	Hb	6/13	6/21	7/ 3	21	2.5	8.9	10.9		
	フローダブルー	Hb	6/10	6/22	7/ 9	30	2.4	11.6	10.7	x	
	シャープブルー	Hb	6/13	6/22	7/11	29	2.1	9.9	12.1		
	ブルークロップ	Hb	6/13	6/23	7/14	32	2.6	12.2	10.7		
	パークレイ	Hb	6/17	6/26	7/15	29	2.5	15.7	11.6		
	ダロー	Hb	6/18	6/28	7/20	33	3.2	9.3	11.5	x	
	ハーバート	Hb	6/18	6/29	7/19	32	2.3	8.6	11.6		
	コビル	Hb	6/20	7/ 1	7/20	31	2.3	9.1	11.9		
	パーリントン	Hb	6/24	7/ 3	7/20	27	1.5	5.8	12.9		
	デキシー	Hb	6/19	7/ 4	7/27	39	2.3	10.9	11.7		
	ジャージー	Hb	6/21	7/ 4	7/22	32	2.2	8.4	12.4		
	レイトブルー	Hb	6/29	7/ 9	8/ 3	36	2.4	9.9	11.3	x	
7 8 月	クライマックス	Rb	7/ 3	7/12	8/ 4	33	1.8	14.9	13.8		
	ブルージェム	Rb	7/ 9	7/20	8/18	41	1.9	12.4	12.6		
	ウッダード	Rb	7/ 6	7/22	8/22	48	1.9	11.4	12.2		
	コースタル	Rb	7/ 7	7/22	8/27	52	1.8	15.2	12.8		
	ホームベル	Rb	7/ 9	7/23	8/20	43	1.6	12.9	13.5		
	キャラウェイ	Rb	7/ 7	7/24	8/25	50	1.4	10.4	13.1		
	フェスティバル	Rb	7/ 7	7/24	8/25	50	1.7	7.8	13.7		
	ブライトブルー	Rb	7/ 9	7/26	8/24	47	1.8	15.2	12.4		
	ブルーベル	Rb	7/11	7/26	8/24	45	2.0	9.4	12.1		
	ティフブルー	Rb	7/12	7/29	8/24	44	1.6	12.2	13.1		
	メンデイトー	Rb	7/13	8/ 1	9/ 1	51	1.8	17.0	14.0		
	ガーデンブルー	Rb	7/13	8/ 2	8/23	42	1.2	7.4	15.5		
	デライト	Rb	7/15	8/ 2	8/31	48	2.3	9.0	12.5		
	サウスランド	Rb	7/16	8/ 4	8/24	40	1.5	8.9	12.8	x	
ノピリス	Rb	7/16	8/ 4	8/27	43	2.2	13.4	12.3			

注1) 収穫日、収穫期間、果重、糖度は平成15～19年(5年間)の平均値(ただし「デューク」は3年、「フローダブルー」は4年)

2) 累積収量は平成15～19年(5年間)の合計値(ただし「デューク」は3年、「フローダブルー」は4年)

3) 系統名: Hb;ハイブッシュブルーベリー、Rb;ラビットアイブルーベリー

4) 食味評価の凡例は : 良、 : やや良、 : 中、x : 不良を示す

5) 総合評価の凡例は : 選定品種を示す

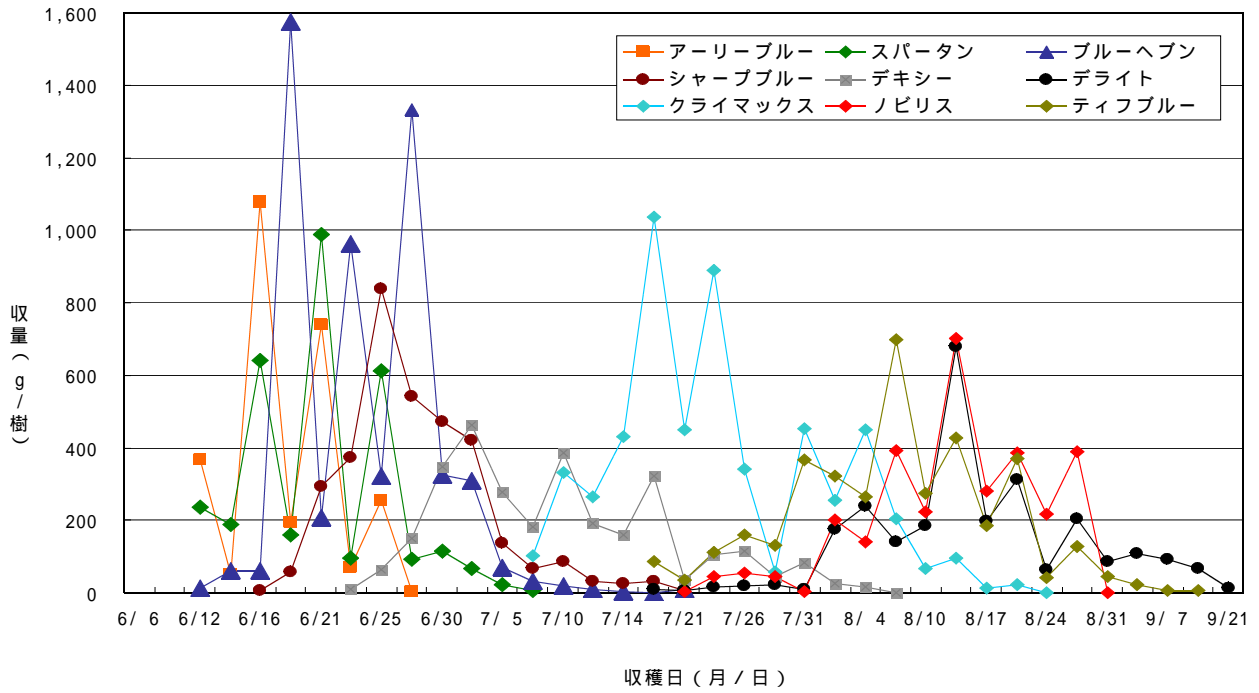


図1 ブルーベリー優良品種の時期別収量(平成18年)

[発表及び関連文献]

平成20年度試験研究成果発表会(果樹部門)

[その他]