

第61回 試験研究成果発表会

(スマート農業)

千葉県では、農林水産業に関する最新の試験研究成果を広く関係者の皆様にお知らせするとともに、皆様からの声を今後の研究に反映させるため、各部門・地域で成果発表会を開催します。

参加は無料で、事前申し込みも不要です。お気軽にご来場ください。

※ 座席数には限りがあるため、当日先着200名様とさせていただきます。

日時: 令和6年1月30日(火) 13:10 ~ 16:05

会場: 農林総合研究センター 大会議室(千葉市緑区大金沢町 180-1)

【プログラム】

発表1 ドローンを用いたサツマイモの草勢評価

(13:20 ~ 13:40)

最重点プロジェクト研究室 高野 幸成

発表2 気象データから冬どりダイコンの収穫期を予測する

(13:40 ~ 14:00)

最重点プロジェクト研究室 小林 孝太郎

発表3 ナシ栽培におけるスマート農業技術の実証 ~梨なびアプリとロボット台車の活用~

(14:00 ~ 14:20)

最重点プロジェクト研究室 桑田 主税

— 休憩 —

発表4 水稻生育予測システム「でるた™」の開発 ~スマートフォンを使って、簡単操作で作業適期が分かる!~

(15:00 ~ 15:20)

最重点プロジェクト研究室 青木 優作

発表5 スマートフォンカメラを用いた中干し開始診断技術の開発

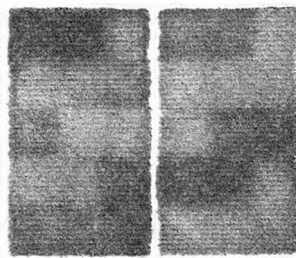
(15:20 ~ 15:40)

水稻・畑地園芸研究所 水稻温暖化対策研究室 望月 篤

発表6 水稻のスクミリンゴガイ被害を軽減する管理技術

(15:40 ~ 16:00)

病理昆虫研究室 塩田 あづさ



ドローン空撮画像データによる
サツマイモの草勢評価マップ



自動追従ロボット台車での
ナシ収穫



水田にてスマートフォンカメラで
撮影した画像で中干し開始診断

会場1階及び屋外にて、スマート農業機器等の展示と実演を実施します。

【参加予定企業】 展示予定時間 12:30 ~ 16:30

REACT(株) (ロボット台車)、(株)NTT データ CCS (AI アプリ)、サグリ(株) (栽培支援システム)、(株)farmo (気象センサー) など (企業名順不同) ※展示・実演の内容は変更となる場合があります

【会場のご案内】

JR 鎌取駅で下車、南口「ちはら台駅行」バス停から千葉中央バス又は小湊バス「ちはら台駅」「ちはら台東」「おゆみ野中央病院」「パークシティ」行きに乗車し、「農業センター入口」バス停下車、徒歩5分。

京成千原線ちはら台駅で下車、「ちはら台駅」バス停から千葉中央バス又は小湊バス「鎌取駅」行きに乗車し、「農業センター入口」バス停下車、徒歩5分。

【お問い合わせ先】

千葉県農林総合研究センター 最重点プロジェクト研究室

電話番号 043-291-9992、(代) 043-291-0151



会場住所 千葉市緑区大金沢町
180-1