

# 貧酸素水塊速報 (2016年)

【発行】 ○ 千葉県水産総合研究センター  
 神奈川県水産技術センター  
 千葉県農林水産技術会議  
 内湾底びき網研究会連合会

【協力】 千葉県環境研究センター  
 第三管区海上保安本部  
 ○ 東京都環境局  
 (国)国立環境研究所

○ モニタリングポスト(海上保安庁, 国土交通省 関東地方整備局)  
 (今回の速報は“○”の機関の観測データを使用して作成しました)

## 平成28年6月7日観測結果

貧酸素水塊は、内湾北部の中央付近に分布しています。千葉～市原沖には、溶存酸素量1.0ml/L以下の強く貧酸素化した水塊も見られています(図1)。

しかし、縦断ラインの鉛直分布では、貧酸素水塊は極薄く、規模も先週より小さくなりました(図2, 3)。

内湾北西部では、夜光虫による赤潮が発生しています。

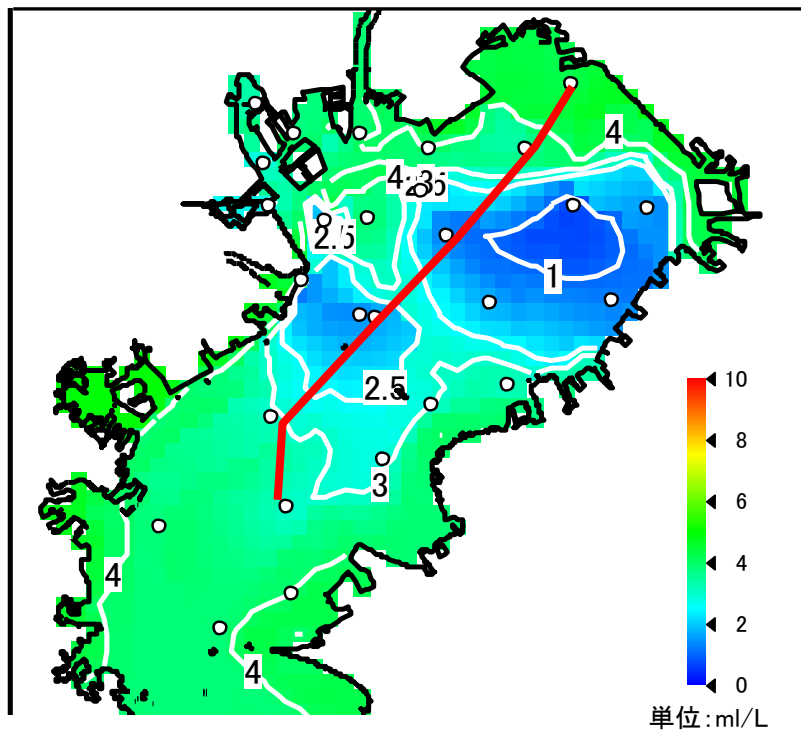


図1 底層の溶存酸素量分布(赤線は縦断ライン)

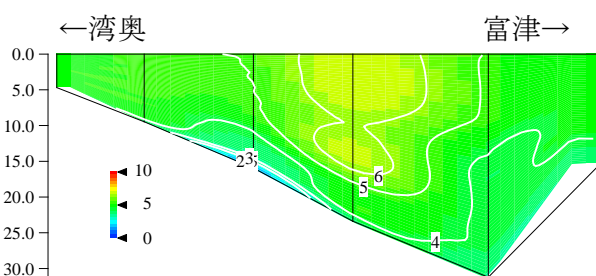


図2 縦断ラインでのDO鉛直分布

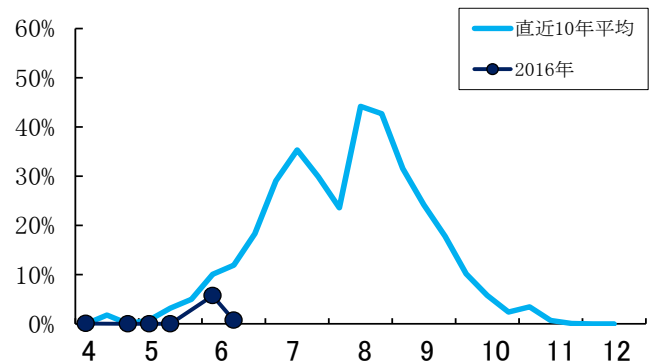


図3 貧酸素水塊の規模

(左図で貧酸素水塊(2.5ml/L以下)が占める割合)