

貧酸素水塊速報 (2015年)

【発行】○ 千葉県水産総合研究センター
 神奈川県水産技術センター
 千葉県農林水産技術会議
 内湾底びき網研究会連合会

【協力】 千葉県環境研究センター
 第三管区海上保安本部
 東京都環境局
 (独)国立環境研究所

○ モニタリングポスト(海上保安庁, 国土交通省 関東地方整備局)
 (今回の速報は“○”の機関の観測データを使用して作成しました)

平成27年11月16日観測結果

貧酸素水塊は千葉沖の一部に残っています(図1)。11月4日と同様に、縦断ラインでのDO鉛直分布では、貧酸素水塊はみられませんでした(図2、3)。

水温は表層17~19℃、底層18~19℃です。

赤潮は確認されませんでした。

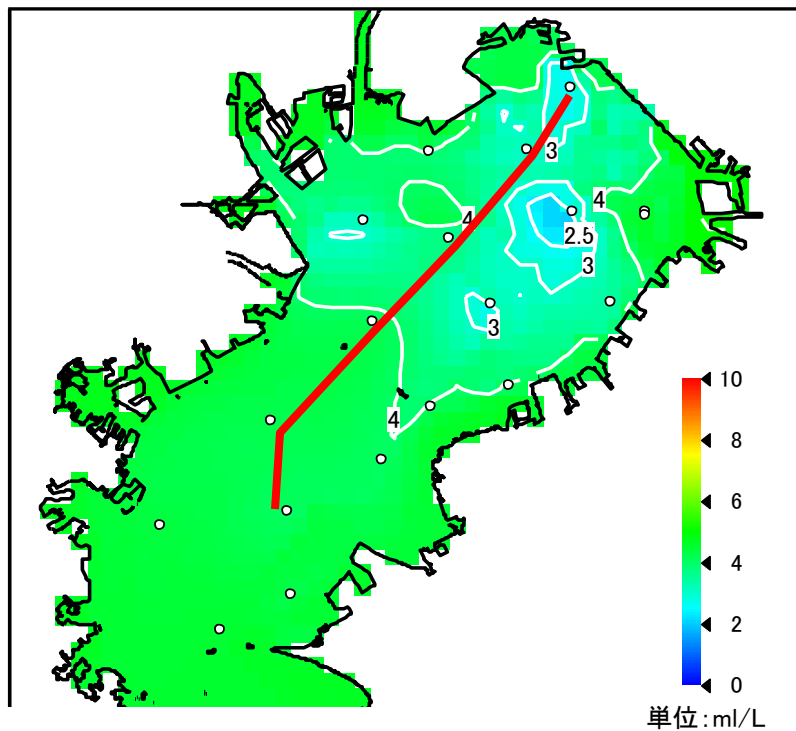


図1 底層の溶存酸素量分布(赤線は縦断ライン)

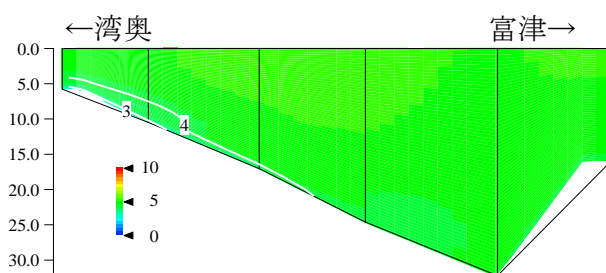


図2 縦断ラインでのDO鉛直分布

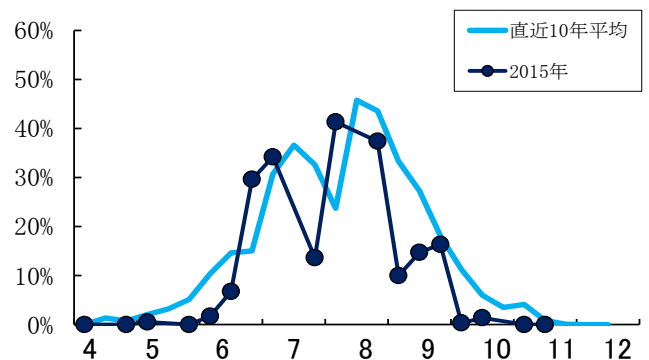


図3 貧酸素水塊の規模

(左図で貧酸素水塊(2.5ml/L以下)が占める割合)